

# Itt a vége INSPIRE?

2021.08.26.

GISopen, Székesfehérvár

# Mi is az az INSPIRE?



DG Environment *Környezetvédelmi Főigazgatóság*

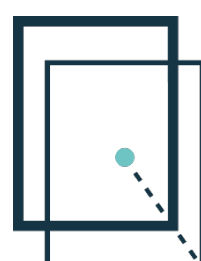


EUROSTAT *Európai Statisztikai Hivatal*



JRC *Közös Kutató Központ*

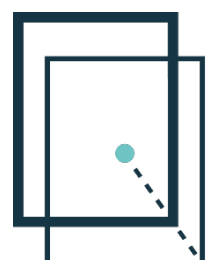
Megállapodás:	2002. április 11.
Irányelv-tervezet benyújtás:	2004. június 26.
Irányelv elfogadás:	2007. március 12.



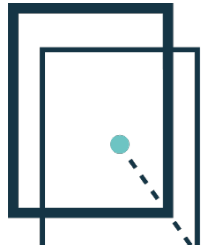
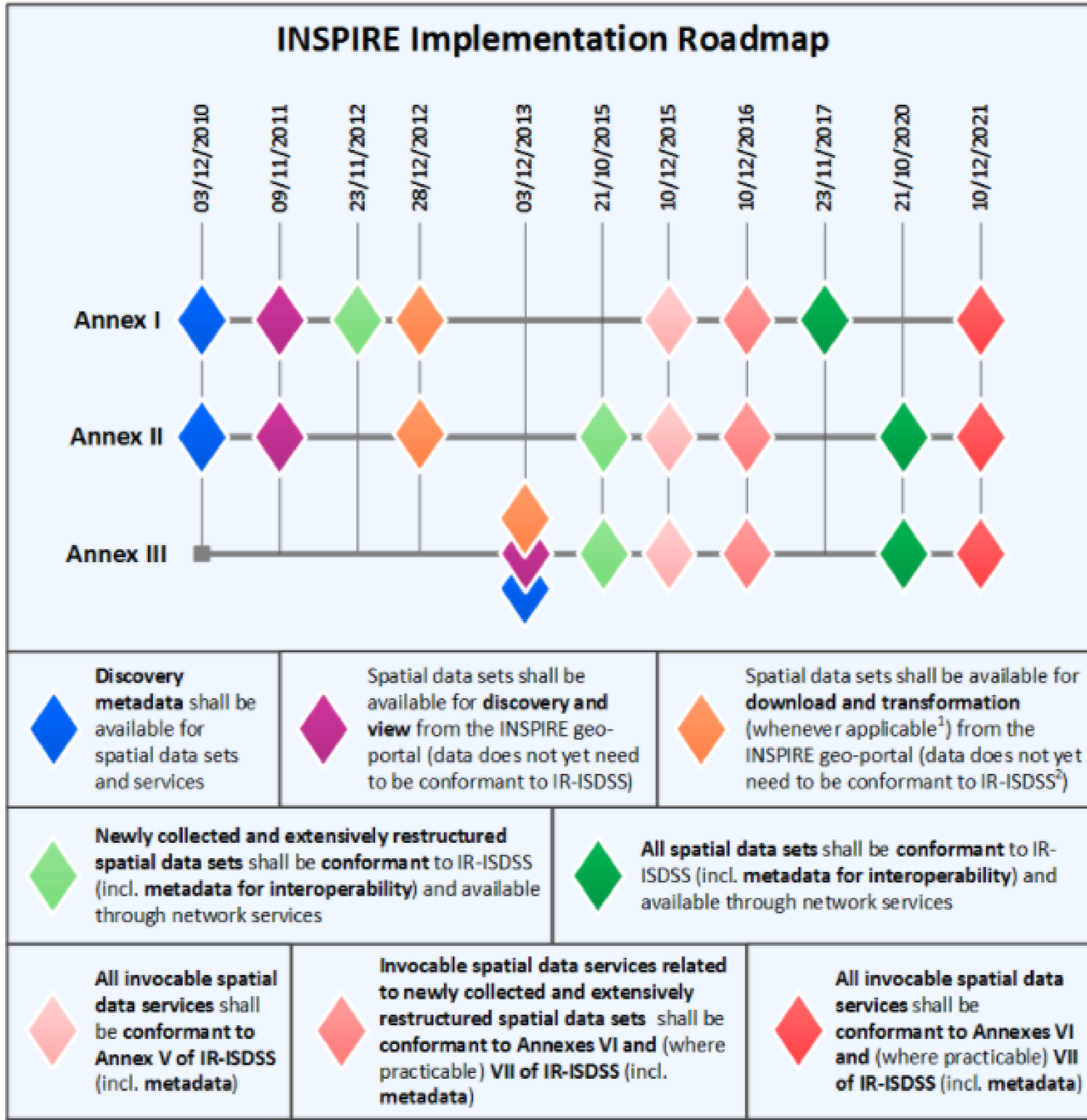
# INSPIRE jövőképe



- Egyszeri adatgyűjtés, adat-karbantartás azon a helyen ahol leghatékonyabb
- A különböző adatforrásokból előállított térbeli adatok szolgáltatása felhasználók és alkalmazások számára
- Az adattartalom a felhasználói igényeknek megfelelően változtatható
- A döntéshozatalhoz szükséges térbeli információk részletesek legyenek, de ne gátolják az hathatós felhasználást
- Részletes meta-adatok biztosítása
- Az egyszerű felhasználhatóság és adatelérés biztosítása



# INSPIRE menetrend



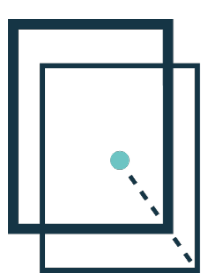
# INSPIRE adattémái



ANNEX 1		ANNEX 2	
Addresses	Geographical names	Elevation	
Administrative units	Hydrography	Geology	
Cadastral parcels	Protected sites	Land cover	
Coordinate reference systems	Transport networks	Orthoimagery	
Geographical grid systems			

ANNEX 3		
Agricultural and aquaculture facilities	Habitats and biotopes	Population distribution and demography
Area management / restriction / regulation zones & reporting units	Human health and safety	Production and industrial facilities
Atmospheric conditions	Land use	Sea regions
Bio-geographical regions	Meteorological geographical features	Soil
Buildings	Mineral Resources	Species distribution
Energy Resources	Natural risk zones	Statistical units
Environmental monitoring Facilities	Oceanographic geographical features	Utility and governmental services



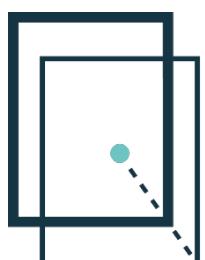
# Magyar INSPIRE metaadat portál

The screenshot shows the homepage of the Hungarian INSPIRE metadata portal. At the top, there is a header with the Hungarian flag on the left and right, and the text "HUNGARIAN GEOPORTAL" in the center. Below the header, there is a navigation bar with "Geoportal", "Search", and "Map" icons on the left, and "signIn" and "English" (with a dropdown arrow) on the right. A light blue banner below the navigation bar contains a cookie consent message: "This webpage uses cookies. If you continue navigating this page, we will assume you accept this. Want to know more about this message? Accept or Get me out of here".

The main content area is divided into several sections:

- Get started:** A section with the text "Search over 203 data sets, services and maps, ..." and a search input field containing the placeholder text "anyPlaceholder".
- Hungarian INSPIRE metadata portal:** A grey box containing the text: "According to Article 5(1) of INSPIRE Directive 2007/2/EC, Member States shall ensure that metadata are created for the spatial data sets and services corresponding to the themes listed in Annexes I, II and III, and that those metadata are kept up to date."
- Browse by topics:** A grid of 16 topic icons with their respective counts: Geoscientific information (44), Imagery base maps earth cover (27), Inland waters (14), Boundaries (7), Environment (7), Farming (4), Location (4), Elevation (3), Structure (2), Biota (2), Society (1), and Transportation (1). There is also a category for "Climatology, meteorology, atmosphere" with 1 record.
- Browse resources:** Two green icons representing "Dataset" (143) and "Service" (60).
- lastRecords / preferredRecords:** A section with two tabs, "lastRecords" and "preferredRecords". Below the tabs are three featured resource cards, each with a grey arrow pointing right and a title: "Observed Events, Points dataset", "Vertical Electric Soundings at NW Hungary dataset", and "INSPIRE View Services for Geophysics service".

<http://inspire.gov.hu>



# INSPIRE Geoportal

<http://inspire-geoportal.ec.europa.eu>

**INSPIRE Geoportal Data Set Statistics**

148961 Metadata records | 13271 Downloadable Data Sets

**Select a COUNTRY**

Austria	554   403   413	Finland	556   39   161	Latvia	139   10   20	Portugal	656   110   236
Belgium	588   242   427	France	39328   845   10118	Liechtenstein	60   10   12	Romania	112   24   28
Bulgaria	167   2   0	Germany	30484   10616   10798	Lithuania	12   10   11	Slovakia	238   18   18
Croatia	115   7   7	Greece	57   2   57	Luxembourg	197   192   163	Slovenia	87   15   8
Cyprus	42   3   3	Hungary	112   3   3	Malta	157   129   151	Spain	224   144   153
Czech Republic	147   35   95	Iceland	147   7   0	Netherlands	195   121   128	Sweden	295   27   120
Denmark	224   30   29	Ireland	50   0   0	Norway	166   39   13	Switzerland	208   2   0
Estonia	75   14   23	Italy	20496   6   61	Poland	32286   103   14	United Kingdom	20787   63   165

**Data sets by**

Legislation: **Priority** | Country: **Hungary**

20 | 2 | 2

**Filter results by:**

Properties:

- Downloadable
- Viewable

Spatial scope coverage:

- National
- Regional
- Other

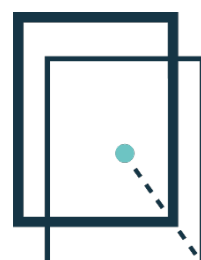
**Countries**

**Legislations**

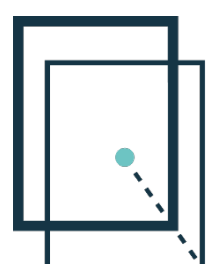
**Environmental Domains**

Title	Properties
INSPIRE Dataset for Bio-geographical regions Theme	[Download] [View]
Environmental Management Facility / Mining Waste, Hungary	[Download] [View]
Biogeográfiai régió, Biogeographical regions, Hungary 2017, version 1.1	[Download]
Magyarország Natura 2000 területei	[Download]
Protected Area Line	[Download]
Planning Unit Of Management For Flooding Area	[Download]
The designation of areas potentially endangered by flooding	[Download]
Protected Areas	[Download]
Preliminary flood risk assessment, event(s) occurred in the past	[Download]
River Basin District	[Download]

Show 10 entries | Showing 1 to 10 of 20 entries | Previous 1 2 Next



# Geoportál – Nemzetközi példák





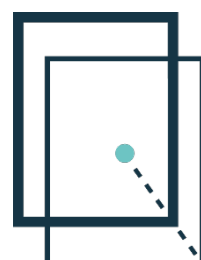
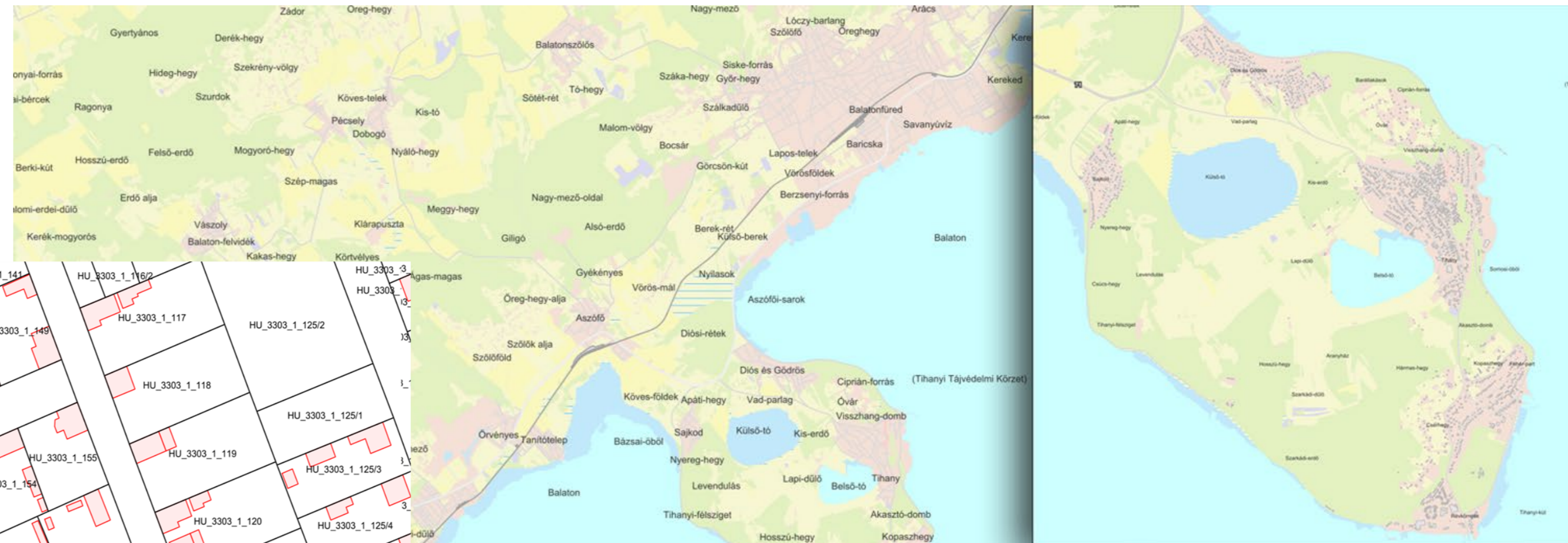
# Nemzetközi tevékenységek



- EuroGeographics – [www.eurogeographics.org](http://www.eurogeographics.org)
- Független nonprofit szervezet, amely az európai térképészeti hivatalokat képviseli.

Az európai döntéshozókkal való együttműködés lehetővé teszi a fontos kezdeményezések, politikák és projektek pozitív hozzájárulását.

- **ELF projekt** – magyar hozzájárulás
- View és Download services
- Topographic Base Map és Cadastral Index Map

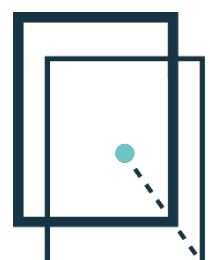


Lechner Nonprofit Kft.

# ENSZ Agenda 2030 célok, alcélok, indikátorok

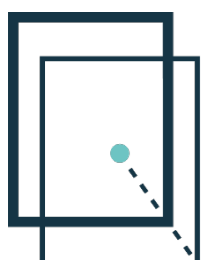


- 17 cél (FFC): Szociális, környezeti és gazdasági fenntarthatósági pillérek
- 169 alcél: Célonként 4 -20 alcél
- 232 indikátor



# A GIS szerepe az FFC megvalósításában

- *téradatok és statisztikai adatok integrálása*
- *globális + regionális + helyi adatok közötti interoperabilitás*



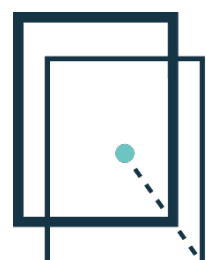
# „ÚJ” Kulcsszavak megjelenése



Az európai  
adatgazdaság  
kiépítése



**Open Data**



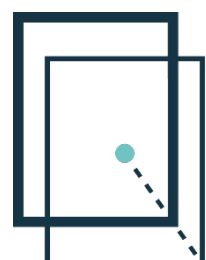
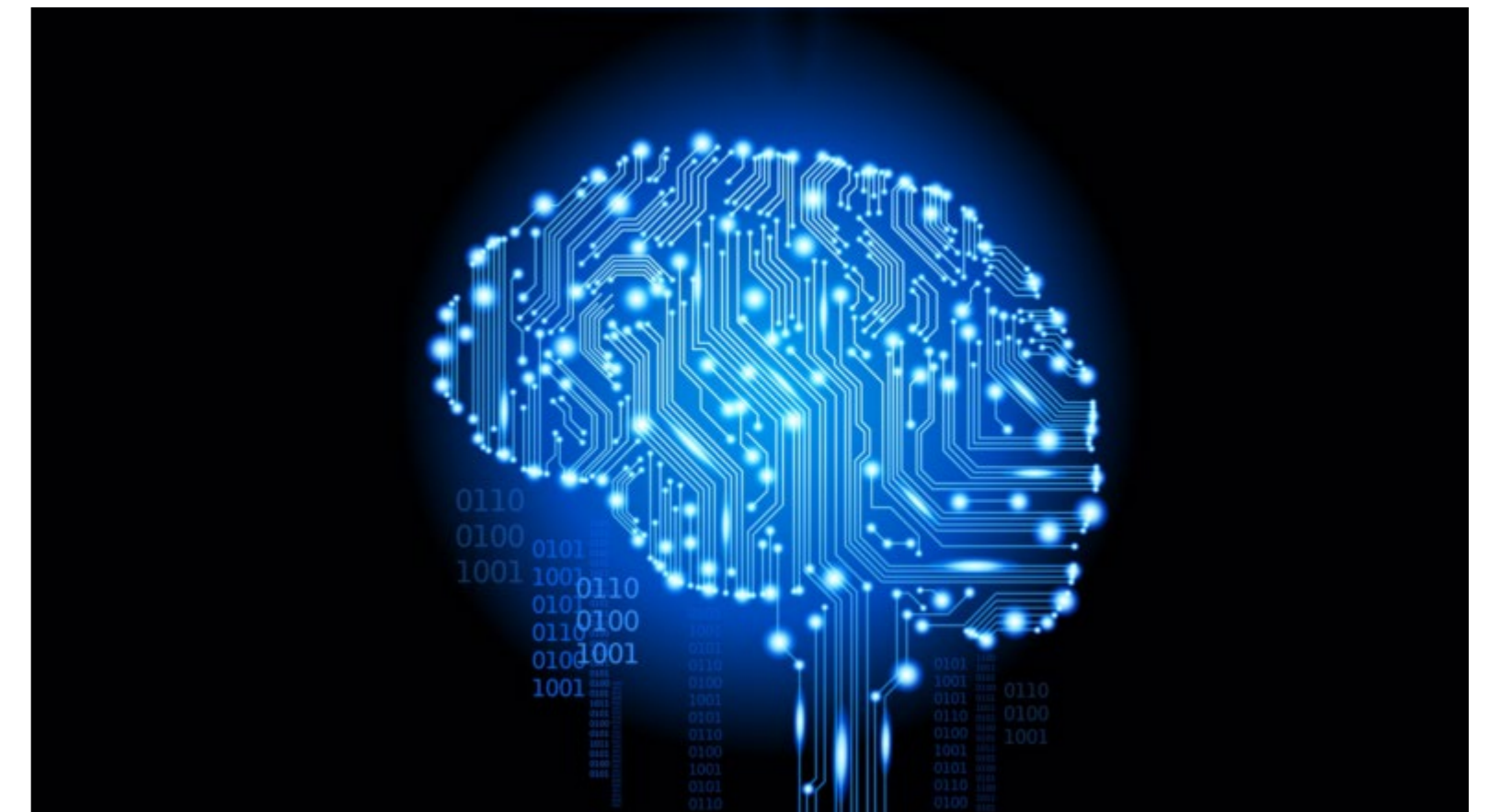
# Mesterséges intelligencia

Mesterséges intelligenciának (MI vagy AI – az angol artificial intelligence-ből) egy gép, program vagy mesterségesen létrehozott tudat által megnyilvánuló intelligenciát nevezzük.

**Ötödik térinformatikai forradalom – „Mesterséges intelligencia”:**

**Automatizált térképezés, térképi elemzés, gépi tanulás...**

Cél: humán döntés támogatása, helyettesítése (?!) – figyelembe kell vennünk, de át kell gondolni milyen területeken alkalmazható!

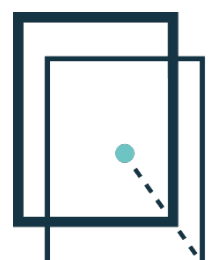
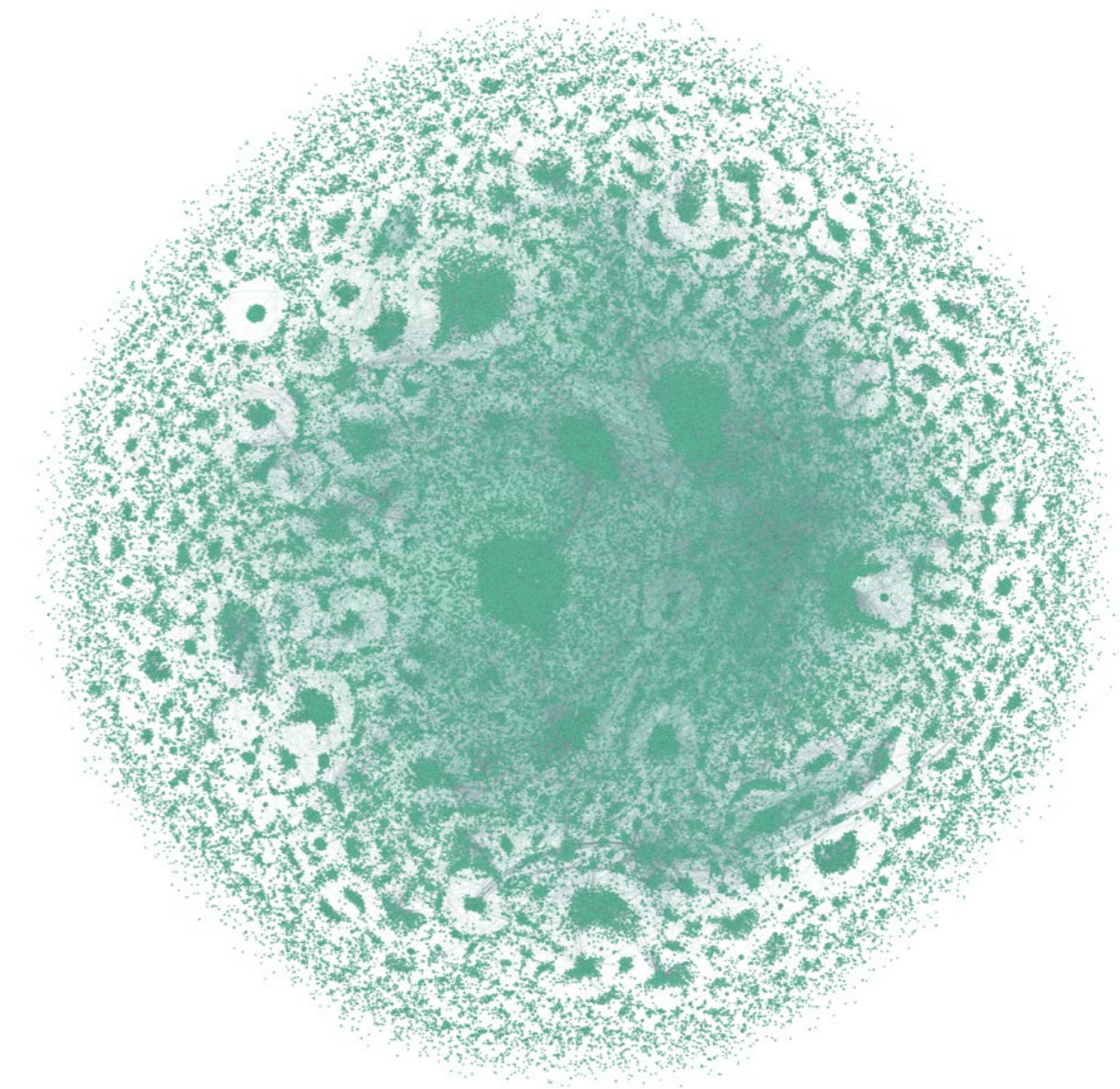


# Big Data

Leegyszerűsítve, a big data, mint fogalom a nagy mennyiségű, nagy sebességgel változó és nagyon változatos adatok feldolgozásáról szól.

## Szemponatok:

- Tároló rendszerek
- Szerverek (cloud computing)
- Adatanalízis
- Vizualizáció
- Etikai kérdések



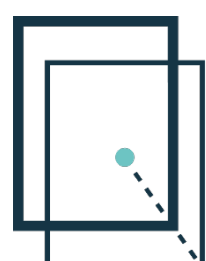
# Az európai adatgazdaság kiépítése/Hálózati technológiák

Az Európai Bizottság közleményt fogadott el az "Európai adatgazdaság kiépítéséről", ahol politikai és jogi megoldásokat javasol az EU adatgazdaságának felszabadítására, digitális egységes piaci stratégiájának részeként.

- A közsféra birtokában lévő adatok gazdasági potenciáljának kiaknázása. (PSI)
- Adatközpontú gazdaság

Az Európai Bizottság olyan európai kutatási, technológiai és innovációs kezdeményezéseket hajt végre, amelyek lehetővé teszik a jövőbeni technológiákat, szoftvereket, szolgáltatásokat és hálózatokat.

- 5G, IoT, Cloud

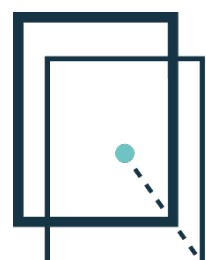


# Towards a common European data space

COM/2018/232 final

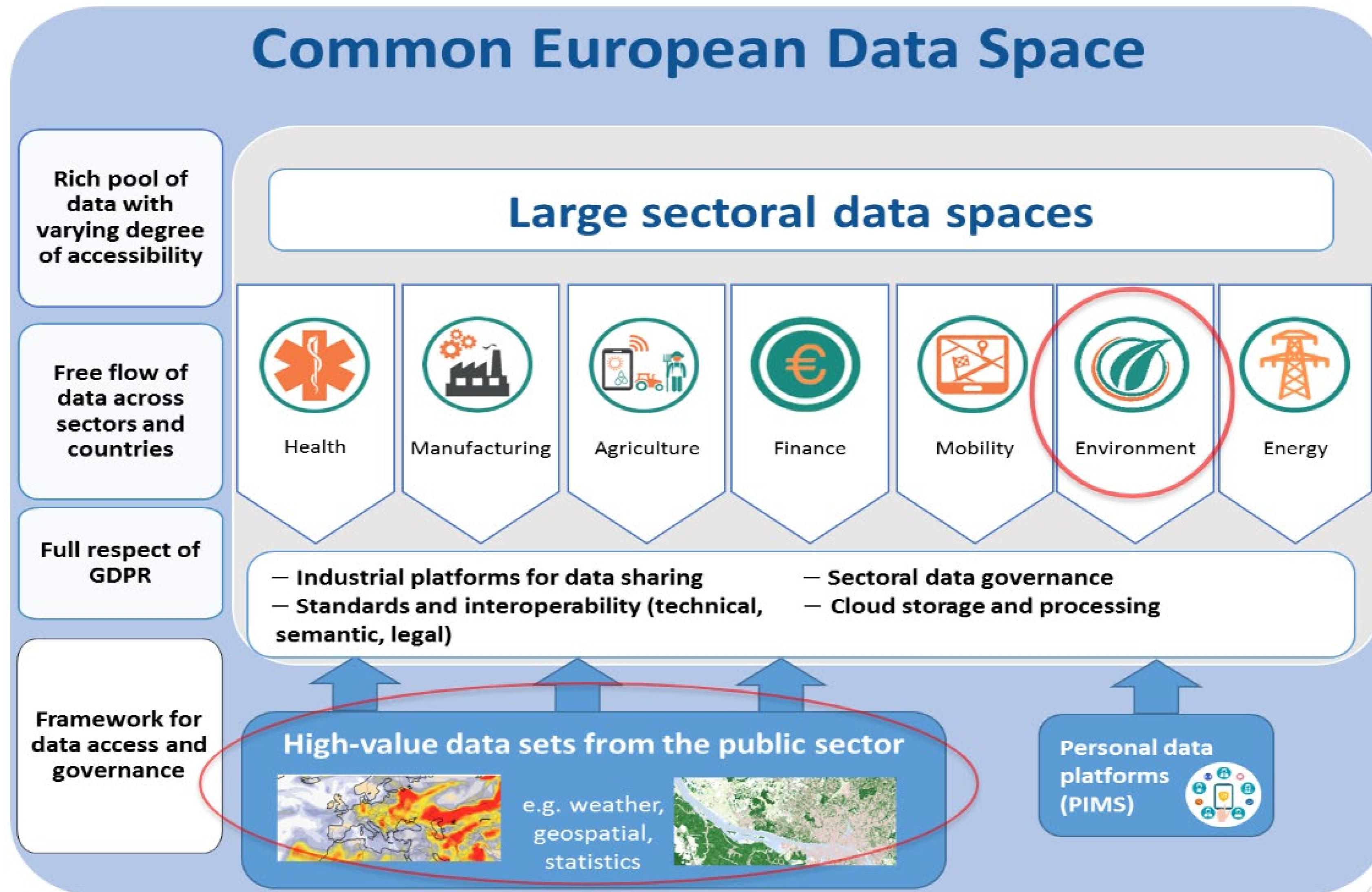


- Data-driven innovation - Adatvezérelt innováció
  - **Az adathalmazok elemzésén alapuló innováció a gazdasági növekedés és a munkahelyteremtés kulcsfontosságú eleme, amely jelentősen erősítheti az európai versenyképességet a világpiacon.**
- Digital Single Market strategy – Digitális egységes piaci stratégia
  - **Az internet és a digitális technológiák a gazdaság és a társadalom valamennyi szektorában jelen van, Európa vezető szerepe a digitális gazdaságban**
- A közadatok adatvezérelt innováció szolgálatában
  - **„A javasolt felülvizsgálat egyértelműsíti továbbá a közzféra információinak további felhasználásáról szóló irányelv (PSI) és a térinformációs infrastruktúra (INSPIRE) kialakításáról szóló irányelv közötti kapcsolatot a két jogi eszköz közötti teljes összhang biztosítása érdekében.”**
- A magánszektorbeli adatok, mint az európai innováció és versenyképesség fő hajtóereje
  - **A magánszektorbeli adatokhoz való hozzáférés és azok további felhasználása a közös európai adattér további sarokköve.**

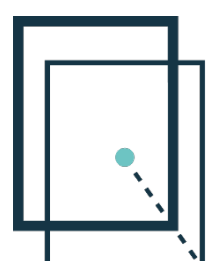




# Közös európai adattér elemei



Forrás: DG CNECT



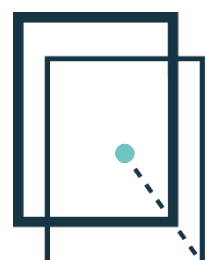
# INSPIRE Bizottsági kezdeményezések

## „Műszaki szempontok”



A Bizottság számos intézkedést kezdeményezett uniós szinten az INSPIRE kiegészítésének és hatásának javítása érdekében, amelynek kulcsintézkedései

1. **Jobb adathozzáférés (nemzeti adatpolitikák kiértékelése)**
2. **Egyszerűsítés és rugalmasság - Az INSPIRE-szabályok felülvizsgálata, (a követelmények egyszerűsítése)**
3. **Prioritások meghatározása - Segítsen a tagállamoknak az INSPIRE irányelv alkalmazásában és végrehajtásában (a használat egyszerűsítése)**



# GreenData4all

## „Zöld szempontok”

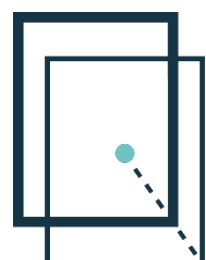


GreenData4all kezdeményezésnek alapvetően két vezér elve van:

1. Az „Európai adatstratégia” (COM(2020) 66 final) és az „Európai zöld megállapodás” (COM(2019) 640 final) bizottsági kezdeményezések politikai támogatása
2. valamint az INSPIRE direktíva 2022-től való kiértékelése.

A GreenData4All általános céljai: az INSPIRE és a Környezeti információkhoz való nyilvános hozzáférés irányelvek modernizálása, közadatok megosztásának elősegítése, interoperábilis építőkövek meghatározása és megvalósítása a nyilvános adatok megosztására a „Green Deal adattérben”.

### Digital Twins of the Earth



# 2021-2024 munkaprogram



## Towards a Common European Green Deal data space for environment and sustainability

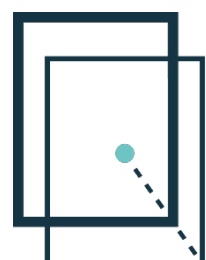
A közös Európai Zöld megállapodás adattér felé a környezet és a fenntarthatóság érdekében

### Stratégiai célok

1. INSPIRE szerepének meghatározása a Green Deal Data térben
2. Fontos INSPIRE adattémák meghatározása
3. Az interoperabilitás biztosítása és a páneurópai térbeli lefedettség elérése
4. A műszaki követelmények egyszerűsítése és általános érvényesítése
5. Jogi keretek megteremtése digitális ökoszisztémára a környezet és a fenntarthatóság érdekében

### Célterületek

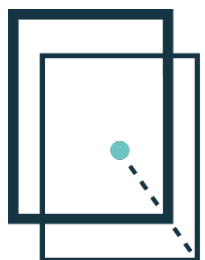
1. A digitális ökoszisztéma a környezet és a fenntarthatóság szempontjából
2. Közös adattér megvalósítása
3. „GreenData4All”



# 2021-2024 munkaprogram feladatai

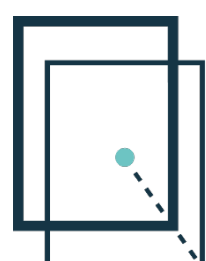


- 1. 1 A digitális ökoszisztéma felé a környezet és a fenntarthatóság szempontjából**
- 2. 1 A szükségletek által vezérelt adatok prioritása**
- 2. 2 A prioritások által vezérelt megvalósítás ütemterve**
- 2. 3 Az INSPIRE megvalósításának egyszerűsítése**
- 2. 4 Központi infrastruktúra-elemek**
- 3. 1 GreenData4all kezdeményezés**



# EU financiális támogatások

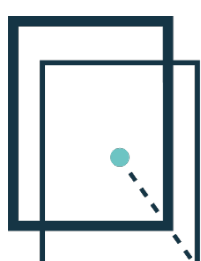
- **Horizone Europe**
  - Green partnership
  - Green missions (SDG)
- **Digital Europe Programme**
- **Connecting Europe Facility (CEF)**



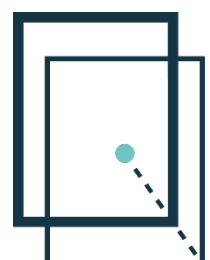
# Következtetések



- Lemaradásban vagyunk a Nemzeti Téradat-infrastruktúra kialakításában a tagországokhoz képest.
- Hatékony koordináció szükséges
- Integrált adatbázis sokkal költséghatékonyabb
- Az adatpolitika kulcsfontosságú
- Az adatminőség lényeges
  - Netes tényezők: \*állandó, bárhol elérhető, ergonómia, sebesség
- A felhasználókkal való egyeztetés szükséges (visszajelzések, párbeszéd)
- Figyelembe kell vennünk az aktuális műszaki és társadalmi szempontokat



# Vége

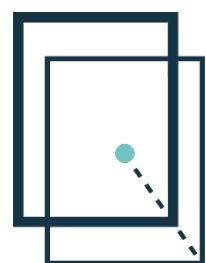




# KÖSZÖNÖM A FIGYELMET!



[tamas.palya@lechnerkozpont.hu](mailto:tamas.palya@lechnerkozpont.hu)



Lechner Nonprofit Kft.

