

GISOPEN 2021
2021. AUGUSZTUS 25-27.

Szakmai jövőkép 25 év tapasztalattal



Infrastruktúra GIS + BIM + BOOM = TÉR-INFORMATIKA 4.0



BARANYI PÉTER

GIS üzletág igazgató

Peter.Baranyi@arkance-systems.com



CSERVENÁK RÓBERT

GIS projekt menedzser

Robert.cservenak@arkance-systems.com

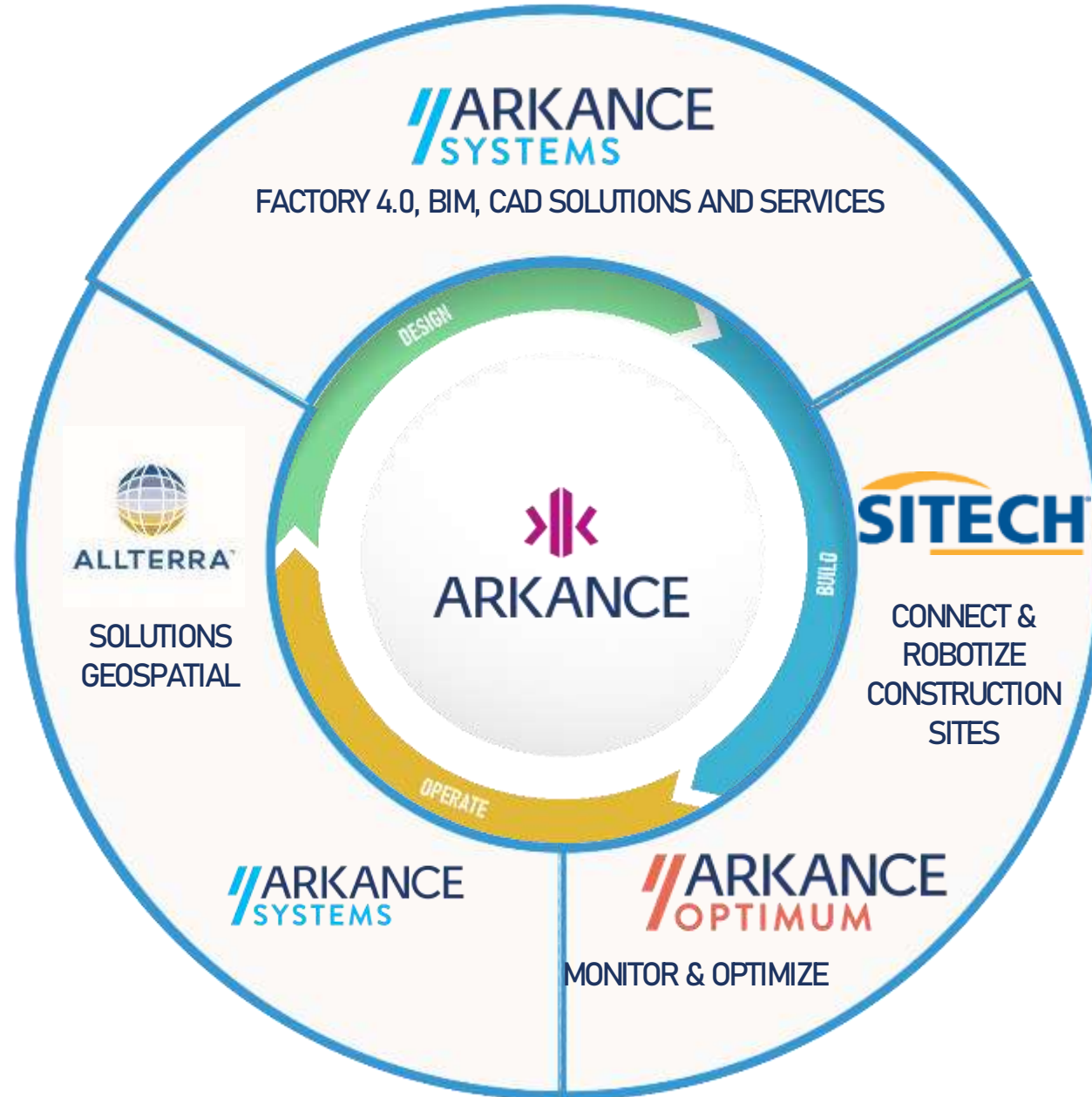


PÁLINKÁS MÁRK

GIS rendszermérnök

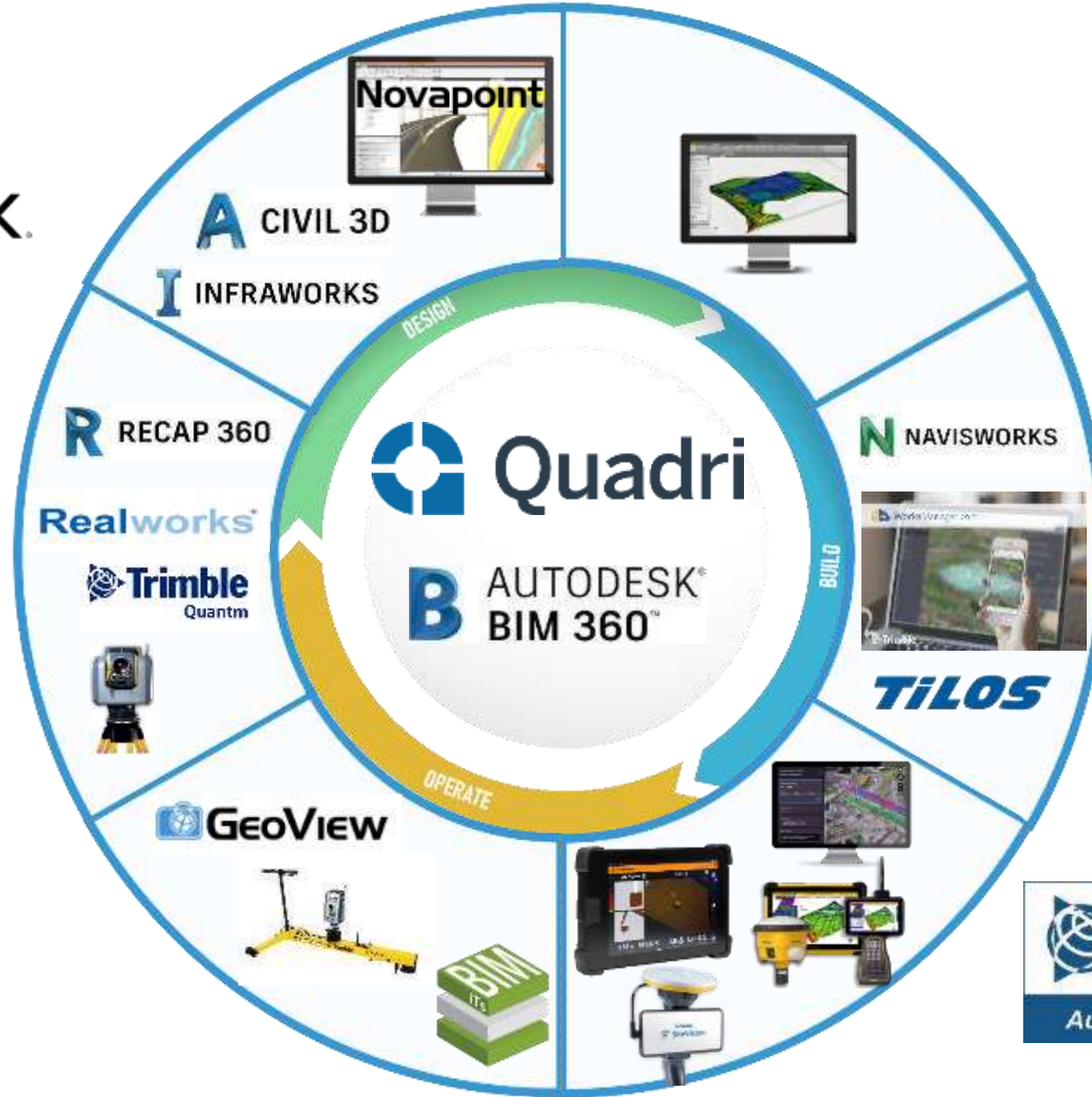
Mark.Palinkas@arkance-systems.com

ARKANCE cégcsoport



Infrastruktúra tervezés – kivitelezés – nyilvántartás

AUTODESK.
Platinum Partner

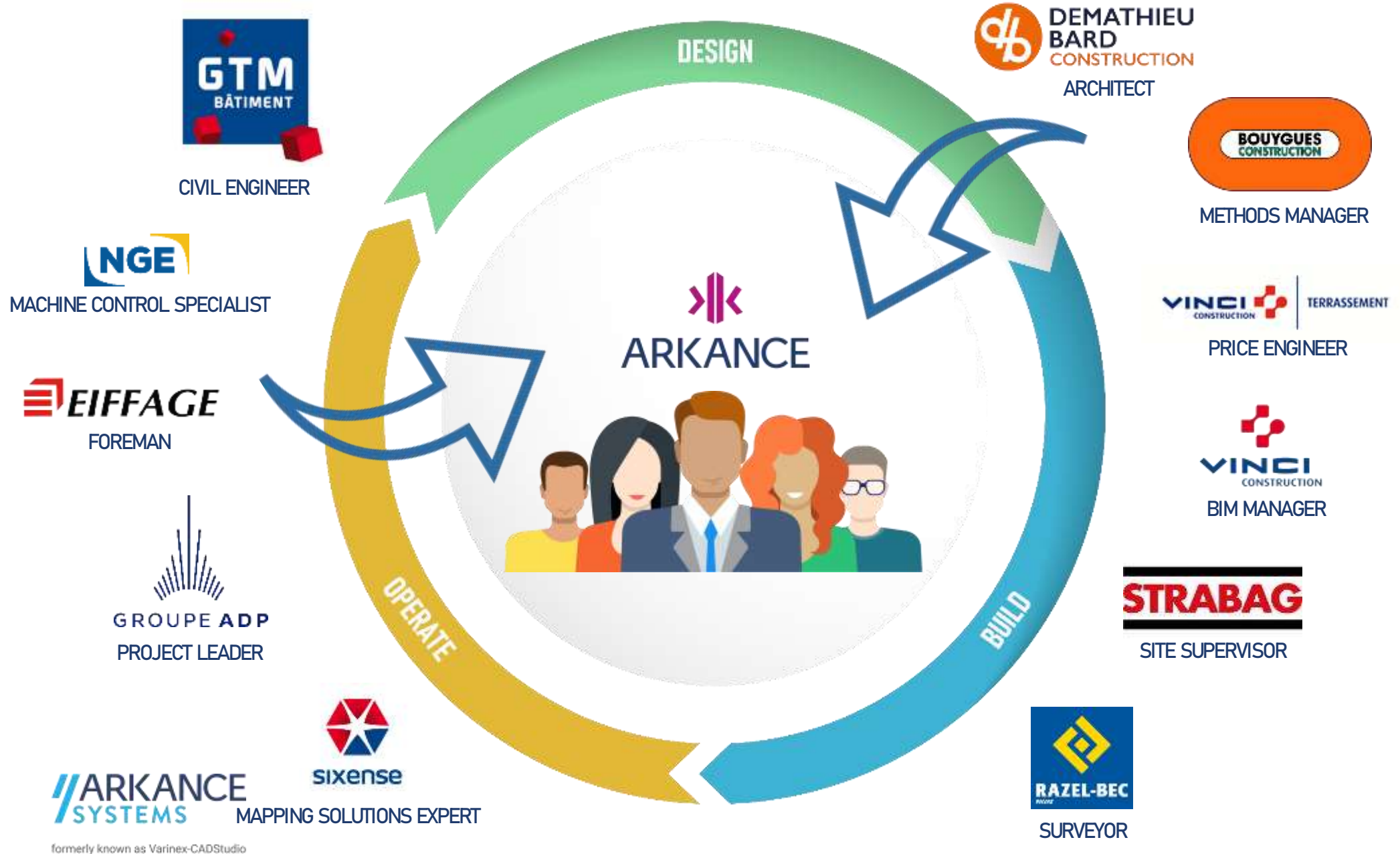


ARKANCE
SYSTEMS

formerly known as Varinex-CADStudio

Trimble
Authorised Channel Partner

TECHNOLÓGIA SZAKÉRTŐ CSOPORTOK



CIVIL ENGINEER



MACHINE CONTROL SPECIALIST



FOREMAN



GROUPE ADP
PROJECT LEADER



sixense



MAPPING SOLUTIONS EXPERT

formerly known as Varinex-CADStudio



DEMATHIEU
BARD
CONSTRUCTION
ARCHITECT



METHODS MANAGER



TERRASSEMENT

PRICE ENGINEER



BIM MANAGER



SITE SUPERVISOR



RAZEL-BEC

SURVEYOR

Piacvezető cég Európában a mérnökinformatikai területen

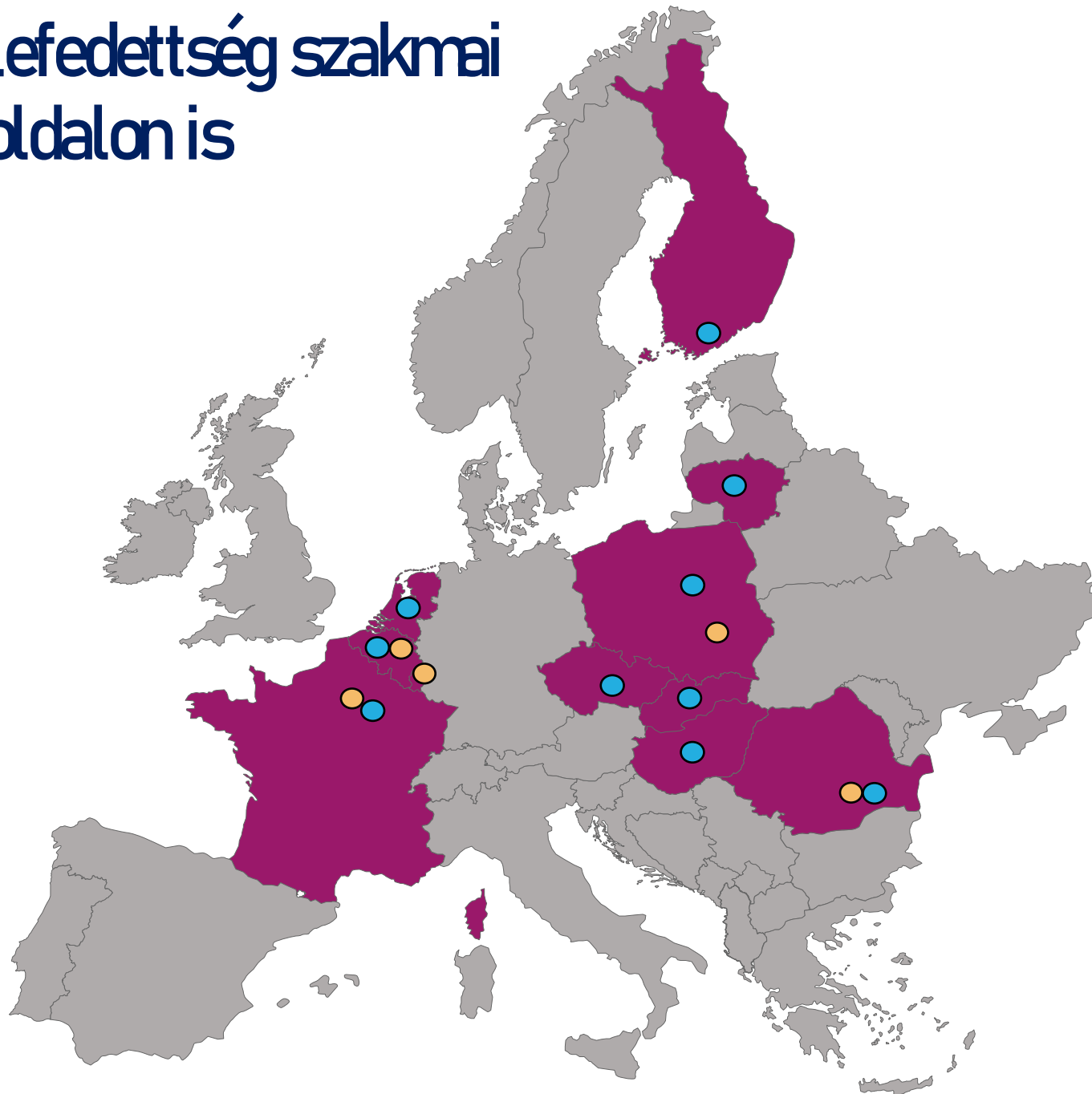


formerly known as Varinex-CADStudio



CAD, GIS, BIM

Teljeskörű lefedettség szakmai oldalon is



-  **ARKANCE SYSTEMS**
-  **ARKANCE OPTIMUM**
-  **SITECH**
-  **ALLTERRA**

Az ARKANCE egyértelmű és értékteremtő fejlesztési tervet követ a szoftverfejlesztés területén is



2 cél

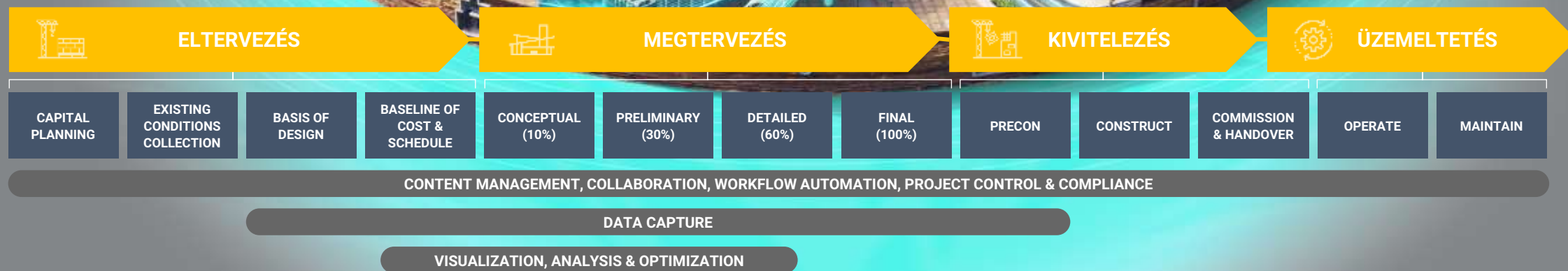
- ❑ ADATÉRTÉK növelés – ADATBÓL INFORMÁCIÓ
- ❑ Stabil technológia alapokon, testreszabott rendszerek a széles felhasználói kör KISZÖLGÁLÁSA érdekében

GIS (térinformatika) + BIM (TÉR-informatika) Digitális munkakörnyezet kialakítása

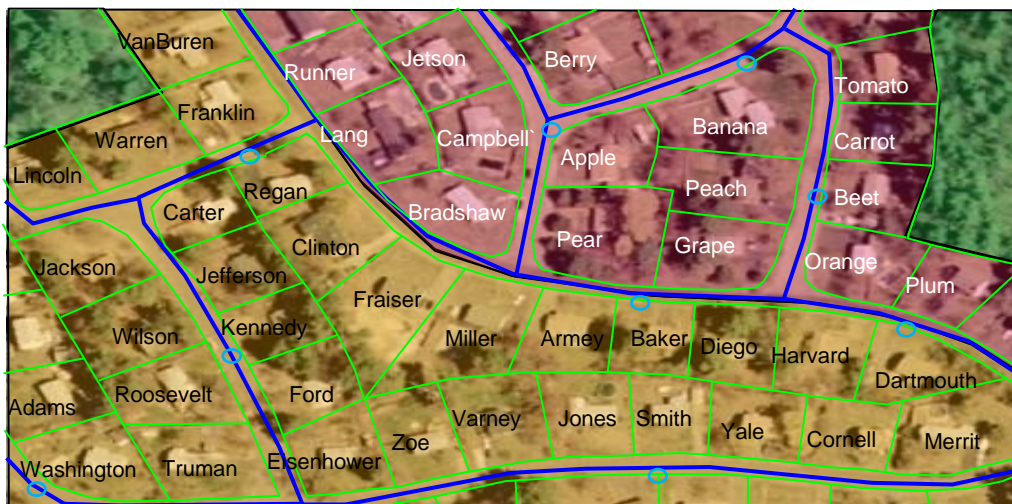
Adatintegráció,
rendszerintegráció,
felhasználói
felületek
integrációja



DIGITÁLIS ÁTALAKÍTÁS – DIGITALIZÁCIÓ – IPAR 4.0



Adatgyűjtés, adatfelmérések



t. Minden jog fenntartva.

Teljes folyamatok támogatása adatközpontú megközelítéssel

KONCEPCIÓ TERV *(PLAN)*



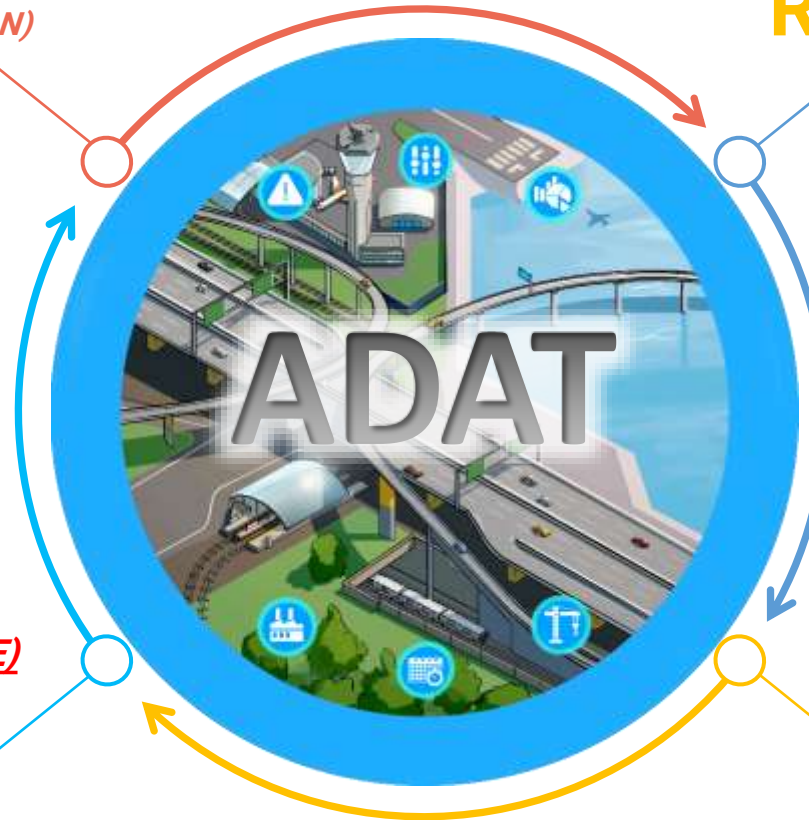
RÉSZLETES TERVEZÉS *(DESIGN)*



ÜZEMELTETÉS *(OPERATE)*



KIVITELEZÉS *(BUILD)*

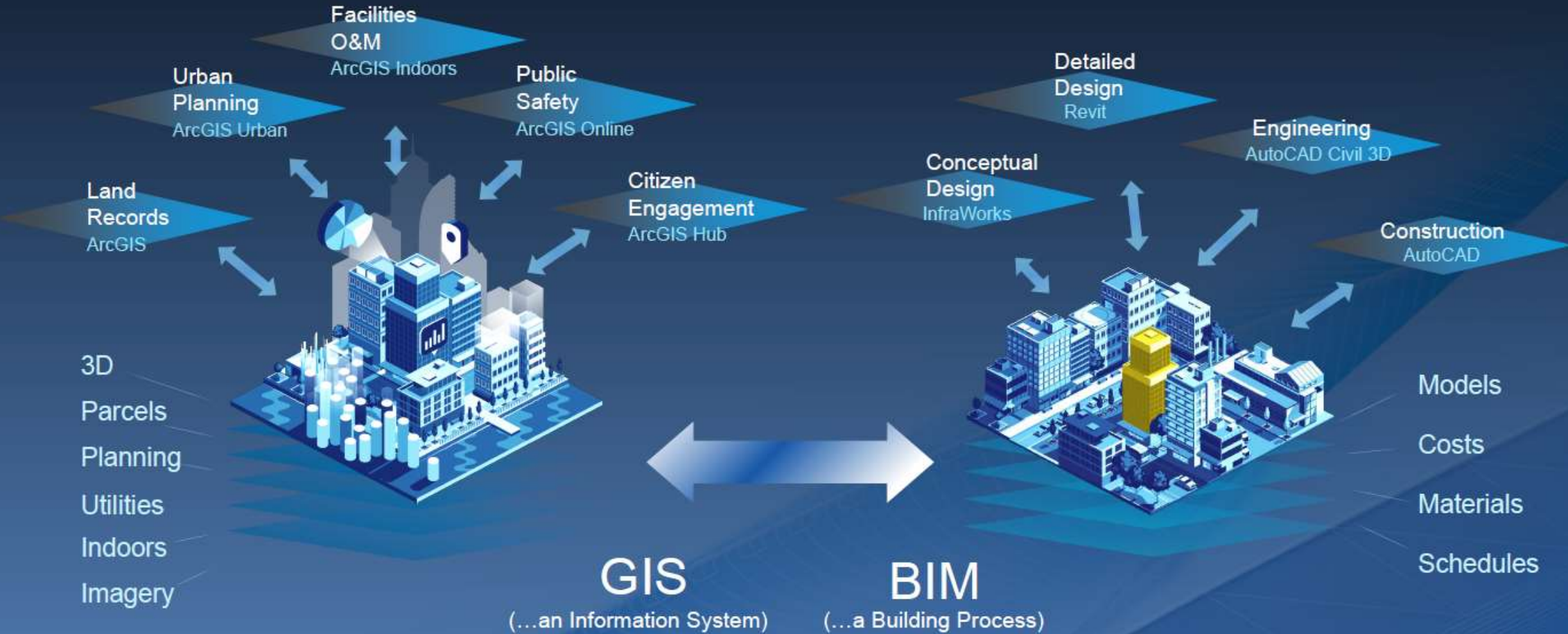


Teljes folyamatok támogatása adatközpontú megközelítéssel



Smart Cities and Infrastructure with GIS and BIM

Technology integration leads to smarter more efficient cities



Moduláris, testreszabható térinformatikai iparági, ágazati megoldások



ARKANCE
SYSTEMS

formerly known as Varinex-CADStudio



Web + Mobil felhasználók számára

powered by  **AUTODESK.**

(vastagkliens)





Térinformatikai felületek

- CityScape
- twiGIS



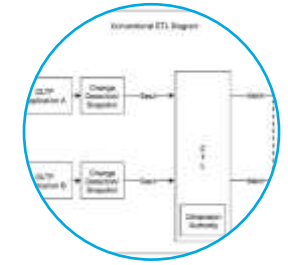
Téradatbázisok

- SQLite
- Oracle
- MSSQL
- PostGIS



Adatforrások

- AutoCAD (Map3D)
- QGIS
- ESRI
- Revit&BIM360



Adatmegosztás és integráció

- E-közmű, E-TÉR
- FME
- Infraworks - tervezés



formerly known as Varinex-CADStudio



AUTODESK
AUTOCAD



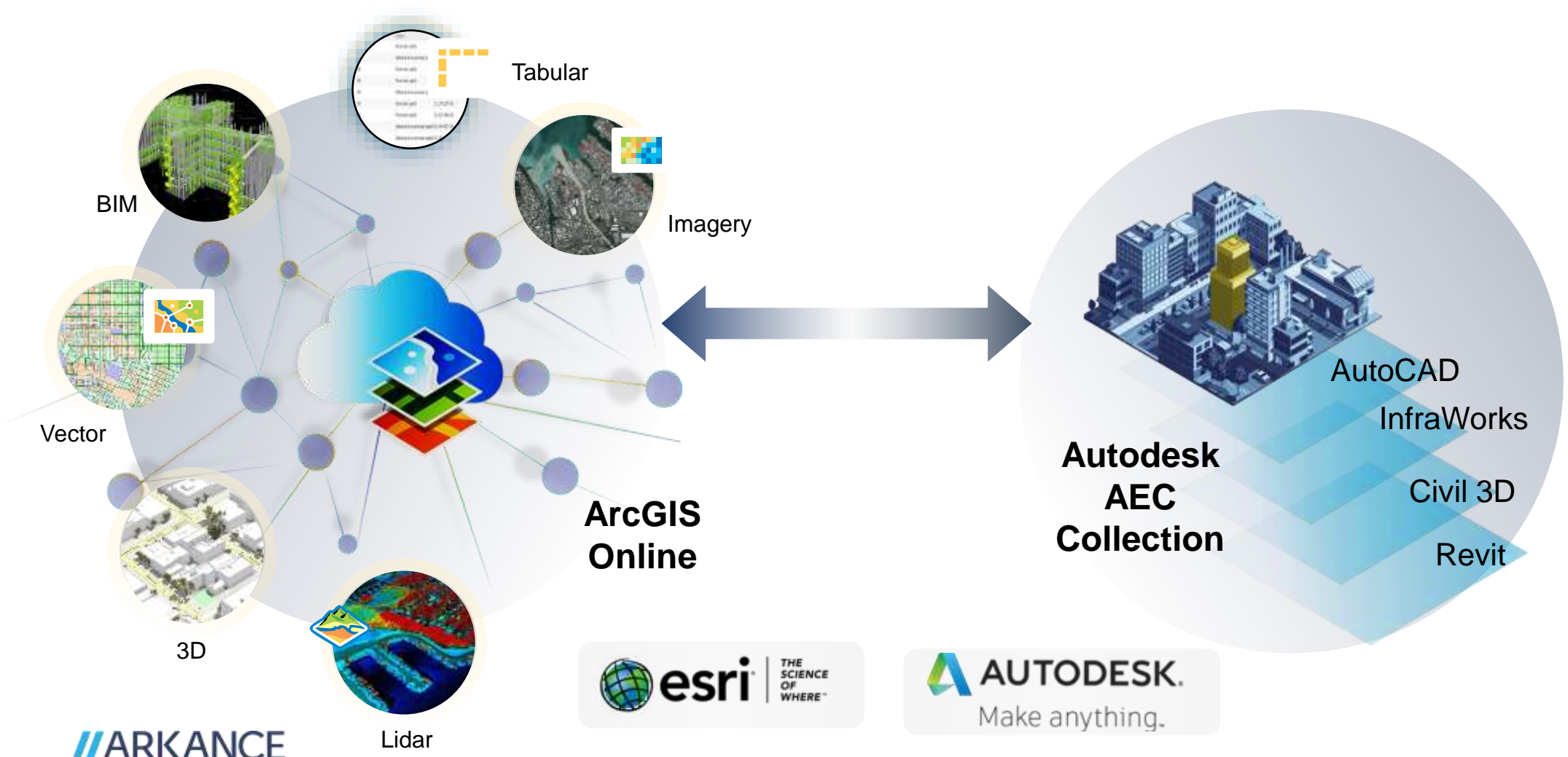
AUTODESK
REVIT



AUTODESK®
BIM 360™

KONCEPCIONÁLIS TERVEZÉS

BIM és GIS = TÉR-INFORMATIKA 4.0



ARKANCE
SYSTEMS

formerly known as Varinex-CADStudio



Minden szinkronban



**Összekapcsolt
csapatok**

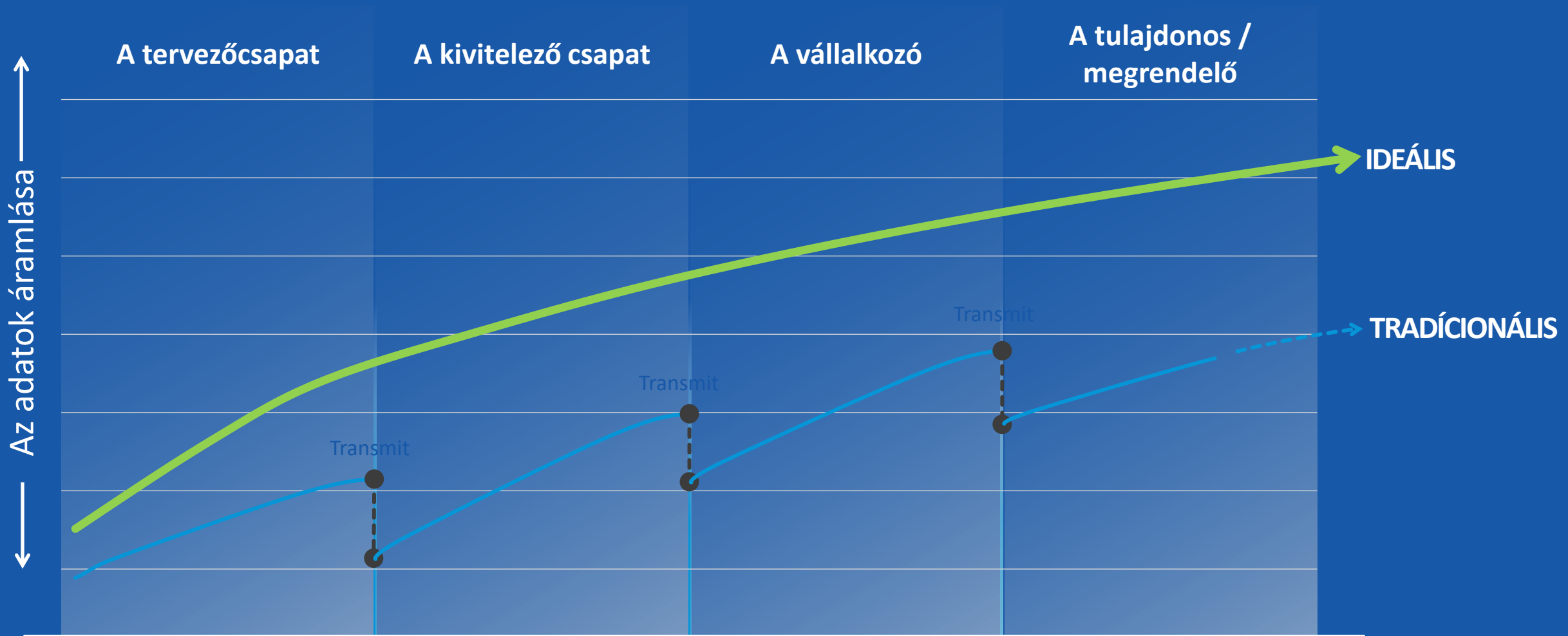


**Összekapcsolt
munkafolyamatok**



**Összekapcsolt
adatok**

Miért van szükség a BIM-re?





ISO 19650, információkezelési szabvány

- Közös adatkörnyezet fontossága
- Egyesült Királyság - 2011-ben fogantatosította a Level 2 BIM - 2016-tól kötelező
- Németország, Skandináv országok, Kína, Amerika, Németország, stb.
- Az Autodesk BIM rendszerek alapvető funkcionalitása

Alapadatok	
Dokumentumazonosító	171464
Hivatkozási szám	MSZ EN ISO 19650-1:2019
Cím	Információk rendszerezése és digitalizációja az épületek és a mérnöki létesítmények esetében, beleértve az építményinformációs modellezést (BIM). Információmenedzsment építményinformációs modellezés felhasználásával. 1. rész: Fogalmak és alapelvek (ISO 19650-1:2018)
Angol cím	Organization and digitization of information about buildings and civil engineering works, including building information modelling (BIM). Information management using building information modelling. Part 1: Concepts and principles (ISO 19650-1:2018)
ICS	91.010.01 Építőipar általában 35.240.67 Informatikai alkalmazások az építőiparban
A szabvány nyelve	magyar
Alkalmazási terület	This document outlines the concepts and principles for information management at a stage of maturity described as "building information modelling (BIM) according to the ISO 19650 series". This document provides recommendations for a framework to manage information including exchanging, recording, versioning and organizing for all actors. This document is applicable to the whole life cycle of any built asset, including strategic planning, initial design, engineering, development, documentation and construction, day-to-day operation, maintenance, refurbishment, repair and end-of-life. This document can be adapted to assets or projects of any scale and complexity, so as not to hamper the flexibility and versatility that characterize the large range of potential procurement strategies and so as to address the cost of implementing this document.
Az érvényesség kezdete	2019-05-01

MUNKAFOLYAMATOK

D AUTODESK®
DOCS 

R AUTODESK®
RECAP™



I AUTODESK®
INFRAWORKS®



C CIVIL 3D®



R AUTODESK®
REVIT®



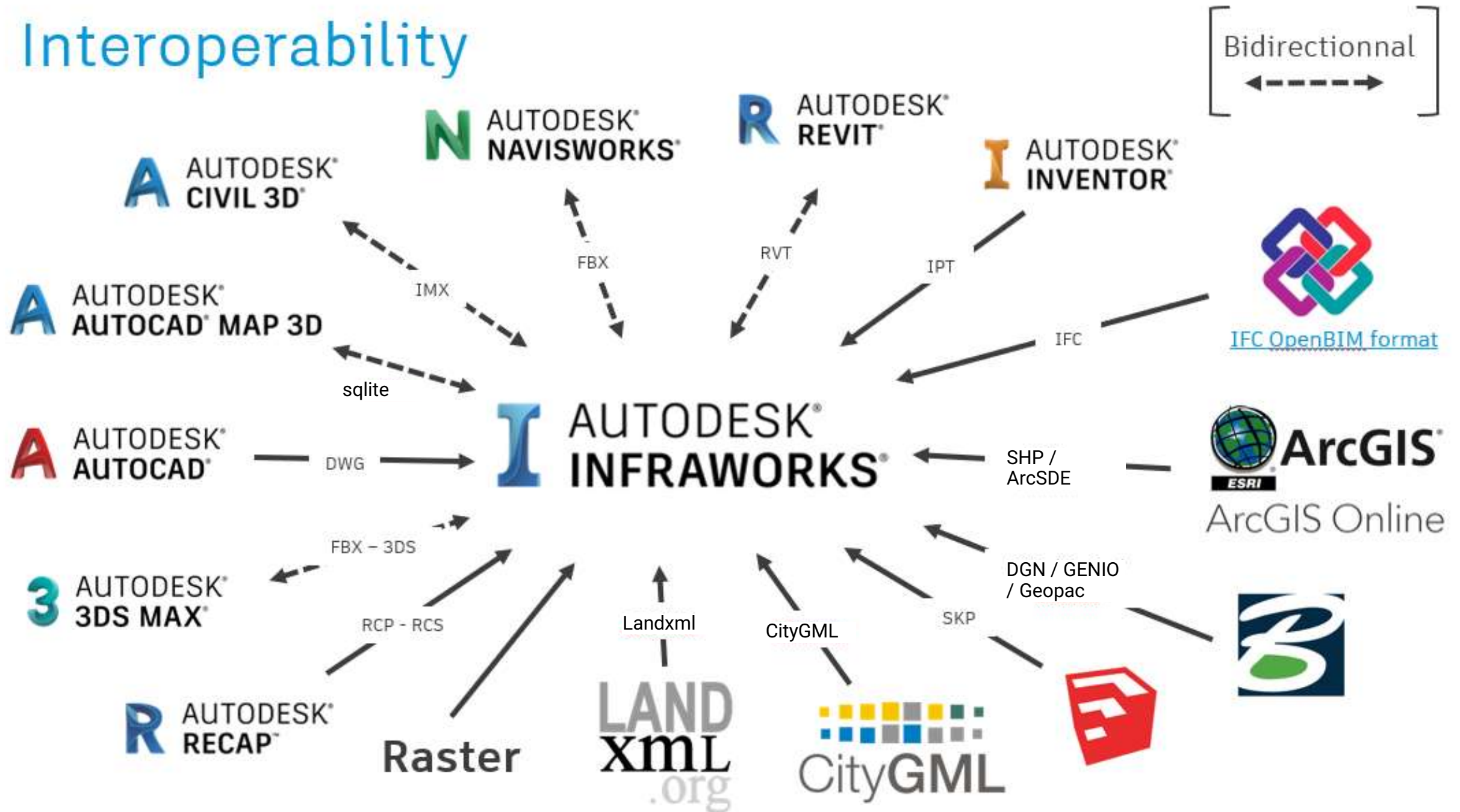
 ArcGIS®
ESRI



 DYNAMO

F AUTODESK®
FORMIT® PRO

Interoperability



D AUTODESK®
DOCS 

R AUTODESK®
RECAP™



I AUTODESK®
INFRAWORKS®



C CIVIL 3D®



R AUTODESK®
REVIT®



 ArcGIS®
ESRI



 DYNAMO

F AUTODESK®
FORMIT® PRO

A tervalapadatok, tervezési alapok, meglévő infrastruktúra térinformatikai rendszerekből



Meglévő (valós!) állapotokra felmérése

D AUTODESK®
DOCS 

R AUTODESK®
RECAP™



I AUTODESK®
INFRAWORKS®



C CIVIL 3D®



R AUTODESK®
REVIT®



 ArcGIS®



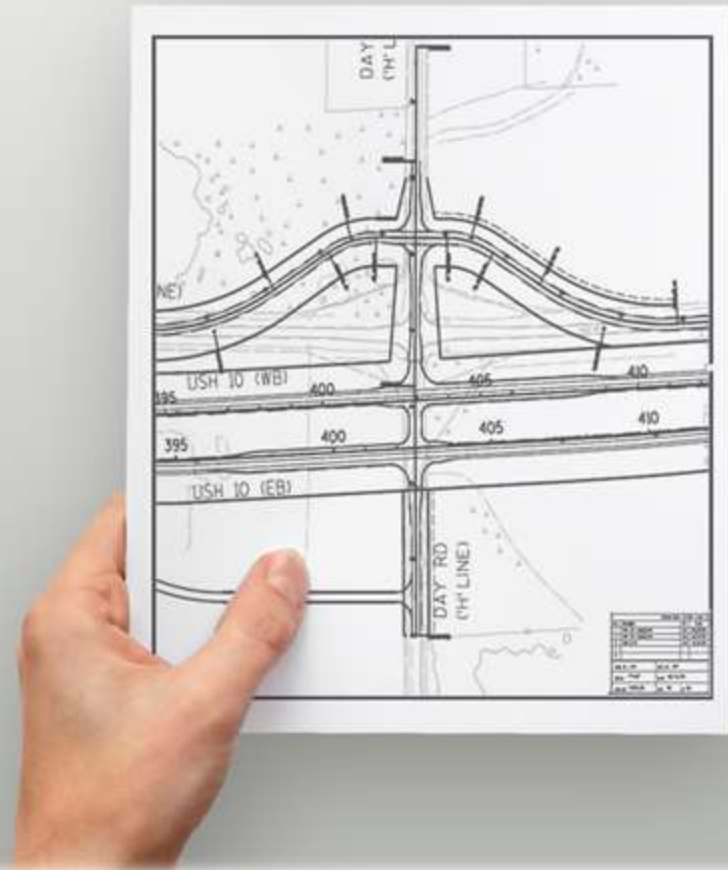
 DYNAMO

F AUTODESK®
FORMIT® PRO

Meglévő (valós!) állapotokra felmérése



What would you rather take into a meeting with public stakeholders?



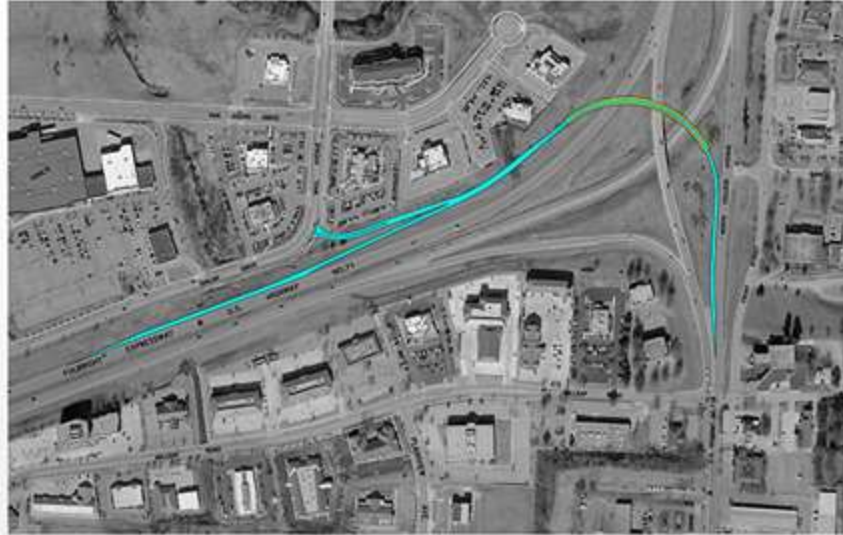
What does designing in 3D
look like to you?



How would you prefer to gather feedback on design alternatives?



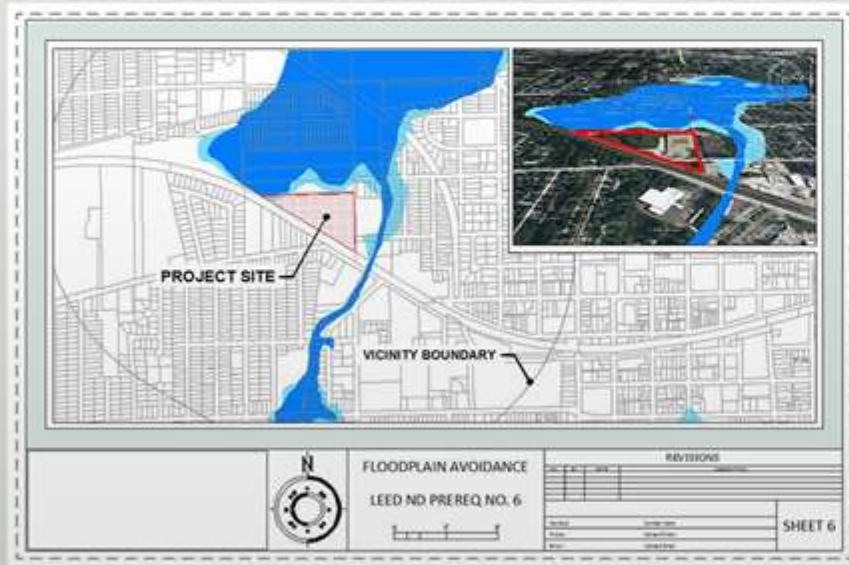
Which proposal will differentiate you from the competition?



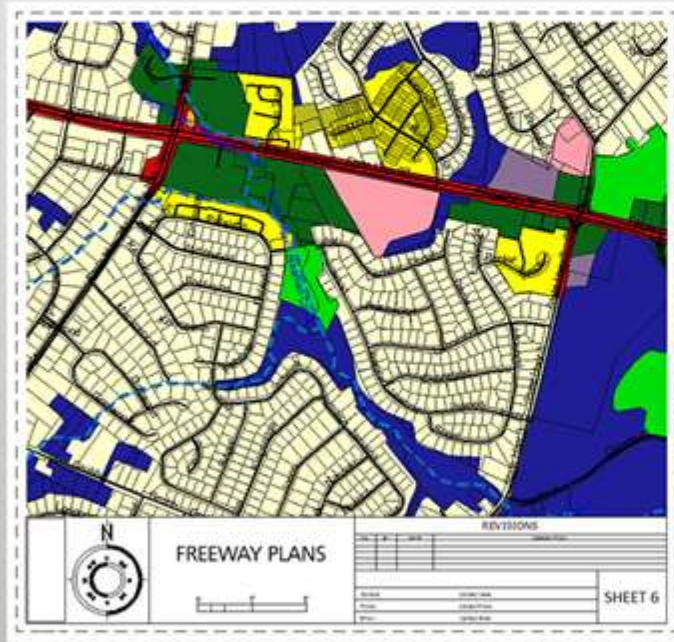
Which is the quickest way to an optimized design?



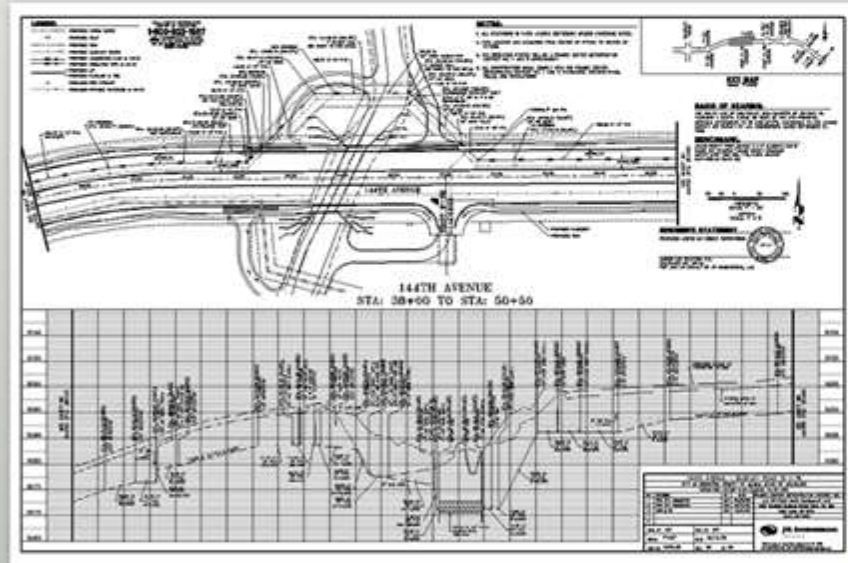
Which will help you gain faster agency approvals?



What is the best way to view your data to inform early design decisions?



Which will help stakeholders understand how a proposed project will look from their backyard?



How would you rather review designs in the field?



What do you consider industry leading innovations?



Digitális gazdaságban digitális megoldások kellenek



Kérdések & Válaszok



Arkance Systems - szakértői csapata



Baranyi Péter

GIS üzletág igazgató

+36 1 273 3423

+36 30 914 3453

peter.baranyi@cads.hu



Cservenák Róbert

GIS projekt menedzser

+36 1 273 3420

+36 20 583 7292

robert.cservenak@cads.hu



Farkas Máté

Senior GIS fejlesztő

+36 1 273 3424

+36 30 639 1235

mate.farkas@cads.hu



Katona Tamás

Senior GIS rendszermérnök

+36 1 273 3421

+36 30 251 9992

tamas.katona@cads.hu



Pálinkás Márk

GIS rendszermérnök

+36 1 273 3426

+36 30 592 9483

mark.palinkas@cads.hu



formerly known as Varinex-CADStudio



Köszönjük a figyelmet!

BARANYI PÉTER

GIS üzletág igazgató

tel.: +36 30 914 3453

Peter.Baranyi@arkance-systems.com

CSERVENÁK RÓBERT

GIS projekt menedzser

tel.: +36 20 583 7292

Robert.Cservenak@arkance-systems.com

PÁLINKÁS MÁRK

GIS rendszermérnök

tel.: +36 30 592 9483

Mark.Palinkas@arkance-systems.com

arkance-systems.hu

The logo for Arkance Systems features a stylized graphic on the left consisting of two parallel blue diagonal lines. To the right of this graphic, the word "ARKANCE" is written in a dark blue, bold, sans-serif font. Below "ARKANCE", the word "SYSTEMS" is written in a lighter blue, bold, sans-serif font.

ARKANCE
SYSTEMS