



GISOPEN 2019 2019. Április 16.-18.

"Új hét, új készülék?" - Régi-új hírek a GPS világából



SPECTRA[®]
GEOSPATIAL



Spectra Geospatial GNSS Vevők és a GPS hetek számának átfordulása – 2019. Április

A GPS hetek számának átfordulása (Week Number Rollover) 2019. április 6-án történik meg, amikor a hetek száma eléri az utolsó, 1023. hetet, ezután 0-ról egy új ciklus kezdődik. A GPS rendszer hetek számának formájában közli az aktuális dátumot és pontos időt. A heteket jelző szám paraméter egy 10-bites, kettes számrendszerbeli szám, vagyis összesen 1024 hét van egy ciklusban, ezért a hetek száma min. 0 és max. 1023 lehet. Ezutóbbi követően tehát új ciklus kezdődik a 0. héttel.

Minden olyan GNSS vevő, amelyik nincs felkészítve erre az átfordulásra, hibás dátumot fog közölni, ami jelentősen ronthatja a helymeghatározás pontosságát. **FIGYELEM! Azok a SPECTRA GPS vevők, amik nem rendelkeznek a megfelelő firmware verzióval, nem fognak helyesen működni! A hibák elkerüléséhez szükséges az alább részletezett firmware-ek frissítése!**

Spectra GNSS Vevőkhöz szükséges firmware verziók

Vevő típusa	Támogatott Firmware Verziók	
	Minimum	Ajánlott
SP90m	V3.68	V3.68
SP80	V3.38 (lejárta garancia idejű SP80 vevő esetén – SP Loader V8.8)	V3.38 (lejárta garancia idejű SP80 vevő esetén – SP Loader V8.8)
SP60	V3.38 (lejárta garancia idejű SP60 vevő esetén – SP Loader V8.8)	V3.81
SP20	V3.67	V3.67
MobileMapper 50	Nem érinti a GPS Hetek számának átfordulása	
ProMark 300	V1.9.S815Kn27	V1.9.S815Kn27
ProFlex 300	V1.9.S815Kn27	V1.9.S815Kn27
ProMark 100	Nem érinti a GPS Hetek számának átfordulása	
ProMark 100/200	V2.5.aW215Hm27	V2.5.aW215Hm27
ProMark 120/220	V2.5.aW215Hm27	V2.5.aW215Hm27
MobileMapper 100/120	V2.5.aW215Hm27	V2.5.aW215Hm27
MobileMapper 300	Nem érinti a GPS Hetek számának átfordulása	
EPOCH 50	Nem érinti a GPS Hetek számának átfordulása	
EPOCH 35	Nem érinti a GPS Hetek számának átfordulása	
EPOCH 25	V2.32	V2.32
EPOCH 10	Nem érinti a GPS Hetek számának átfordulása	
ProMark 500	V6.8.S814G126	V6.8.S814G126
ProFlex 500	V4.5.S767G224	V4.5.S767G224
ProMark 3	Nem érinti a GPS Hetek számának átfordulása	
MobileMapper 10	Nem érinti a GPS Hetek számának átfordulása	
MobileMapper 6	Nem érinti a GPS Hetek számának átfordulása	
MobileMapper CX	Nem érinti a GPS Hetek számának átfordulása	
MobileMapper CE	Nem érinti a GPS Hetek számának átfordulása	
MobileMapper 20	Nem érinti a GPS Hetek számának átfordulása	
ProMark 2	Nem érinti a GPS Hetek számának átfordulása	

<http://gpscom.hu/gps-het>

Megkérjük minden, a táblázatban felsorolt műszert alkalmazó, felhasználónkat, **még az átfordulás dátuma, 2019. Április 6/7 előtt** ellenőrizze, hogy a minimum firmware feltételeknek eleget tesz-e a készülék firmware verziója! **FIGYELEM! Azok a SPECTRA GPS vevők, amik nem rendelkeznek a megfelelő firmware verzióval, nem fognak helyesen működni!**

Új Spectra Geospatial SP20 GNSS vevő



**Felső kategóriás GNSS kézi vevő,
MobileMapper 120, ProMark120/220 termékvonalon
Android**

**Nagy teljesítmény (Kétfrekvenciás, minden
műholdrendszer,...)**

**Kimagasló terepállóság
és mégis könnyen hordozható**

Uj Spectra Precision kézi RTK vevő

További jellemzők

Android 6.0

Processzor: 1,2GHz

Nagy pontosságú : cm (RTK) képes

Kétfrekvenciás, minden műholdrendszer követés

240 GNSS csatorna

GPS/GLONASS; L1/L2

BeiDou (B1, B2), Galileo (E1, E5b)

QZSS , SBAS

L-band

5,3 " kijelző (Gorilla)

Memória: 16 GB tárhely + SDHC bővíthetőség

Vezeték nélküli: GSM, Wi-Fi, Bluetooth 4.0



SP20 Pontosság (RMS)

- SBAS (WAAS/EGNOS/MSAS/GAGAN)
 - Vízsintes: < 50 cm
 - Függőleges: < 85 cm
- DGPS
 - Vízsintes: 25 cm + 1 ppm
 - Függőleges: 50 cm + 1 ppm
- RTK
 - Vízsintes: 10 mm + 1 ppm
 - Függőleges: 15 mm + 1 ppm
- Utófeldolgozás
 - Vízsintes: 3 mm + 0.5 ppm
 - Függőleges: 5 mm + 0.5 ppm

SP20 terepi csomagok



Kézi vevő	GPS rúd	Külső antenna
Térinformatika	Térinfo. és Földmérés	Földmérés
m ~ akár néhány cm pontosság is elérhető	dm ~ cm	cm

topoXpress terepi adatgyűjtő szoftver

The screenshot displays the topoXpress software interface. The main window shows a map with various data layers overlaid, including roads, buildings, and land use. The interface is divided into several sections:

- Top Left:** A menu titled "Tartalom" (Contents) listing various data layers: Places, Waterways, Roads, Railways, Buildings, Pois, Landuse, and Landsat8.tif. Each item has an "Info" and "Szerkeszthető" (Editable) option.
- Top Center:** A toolbar with icons for "topo Xpress", "Nézet" (View), "Info", "Felmérés" (Measurement), "Draw", "Kitűzés" (Export), and "CoGo".
- Bottom Left:** A toolbar with icons for "Új" (New), "Hozzáad" (Add), "Kiválaszt" (Select), "Find", "Pont" (Point), "Vonal" (Line), "Terület" (Area), "Lekérdez" (Query), "Újrész" (Refresh), "Vissza" (Back), and "Újakezd" (Restart).
- Right Panel:** A panel titled "Attribútumok" (Attributes) showing a list of selected features. The list includes "Geometry:" with coordinates (East: 646355.1, North: 5235222.91) and several "Roads" and "Buildings" entries with their respective OSM IDs and codes.

- **Több platformos geoinformatikai szoftver**
- **Földmérőknek és geoinformatikusoknak**
- **Offline terepi adatgyűjtés, Irodai feldolgozás**
- **Tematikus térképezés, TMS háttérképek**
- **Grafikus lekérdezések, keresés**
- **Adatgyűjtés, rajzolás, kitűzés, CoGo**
- **EOV, VITEL, Úrlapok, számított mezők**
- **Számos vektor/raszter formátum támogatása**

NIKON, Számíthat rá!



Vannak dolgok a világban, amikre mindig számíthat!

A földmérő mindig számíthat a Nikon mérőállomásokra, amikor minőségi munkát akar kiadni a kezéből!

- ✓ Geodéziai eszközök egyedi szükségletei
- ✓ Teljes termékskála az optikai mérőállomások piacán
- ✓ Gazdaságos megoldás, bizonyított technológia az optimális hatékonyságért.
- ✓ Kényelem és megbízhatóság
- ✓ Erős műszaki támogatás
- ✓ A földmérők igényeire szabva



NIKON, Eredeti JAPÁN!

A Nikon optikákkal készült mérőállomások, eredeti japán gyártótól származnak, így garantált a precíz mérnöki pontosság!

A Nikon NIVO sorozat, az NPL-322+ valamint, a DTM-322+ mérőállomások,

illetve a Spectra Precision FOCUS 6+ és FOCUS 8 mérőállomások is egyenesen Japánból érkeznek!



CERTIFICATE OF ORIGIN

This certificate of origin is issued this 3rd of August, 2015.

I, Gerard JUTON, duly authorized by Trimble Europe B.V. as per a Power of Attorney dated December 08th, 2014, on behalf of Trimble Europe B.V., located at Maenhout 4b, 5521 DZ Eersel, The Netherlands, wish to certify that all NIKON products included in the SpectraPrecision Portfolio are made in Japan, and therefore, the origin of goods is Japan.

- Nikon Nivo C series and Nikon Nivo M / M1 series
- Nikon DTM-322 series, DTM-322+series and NPL-322+ series.

And I have signed, this 3rd of August, 2015,

in Carquefou, France:

Name: Gérard JUTON
Title: Products Quality Manager, Trimble-Nantes S.A.S. (an affiliate to Trimble Europe B.V.)

TRIMBLE (CHINA) PVT.
Rongshu Rd
Ningbo, Zhejiang
315100, CHINA
Tel: +86 574 8337 8332
Fax: +86 574 8337 8334

TRIMBLE EUROPE B.V.
Maenhout 4b
5521 DZ Eersel
The Netherlands
Tel: +31 (0)497 431 222
Fax: +31 (0)497 431 223
E-mail: info@trimble.eu



NIKON, Minőség biztosítva



DECLARATION OF CONFORMITY

We declare under our sole responsibility that the product
 Nikon Total Station Nivo¹⁰⁰ / Nivo²⁰⁰ / Nivo³⁰⁰ / Nivo⁵⁰⁰
 Description: Nikon Total Station Nivo¹⁰⁰ / Nivo²⁰⁰ / Nivo³⁰⁰ / Nivo⁵⁰⁰
 Manufacturer: Nikon-Trimble Co., Ltd.
 address: Technoport Misuseimei Bldg.
 16-2, Minamitamata 2-chome, Ota-ku, Tokyo 144-0035,
 Japan

- is in conformity with the following standard(s) or other normative document(s)
- EN 300 328 V2.1.1
 - EN 301 489-1 V1.9.2 / EN 301 489-17 V2.2.1
 - IEC 60950-1:2005/A2:2013/ EN60950-1:2006/A2:2013
 - IEC 60825-1:2014
 - EN 50561:2012
- following the provision(s) of
- RE Directive (2014/53/EU)
 - RoHS Directive (2011/65/EU)

Authorized Representative
 Trimble GmbH
 Am Prime Parc 11
 66479 Raunheim, Germany

Tokyo, Japan / June 1, 2017

 Takanori Toriyama
 CEO
 Nikon-Trimble Co., Ltd.

DECLARATION OF CONFORMITY

the product
 Nivo¹⁰⁰ / Nivo²⁰⁰ / Nivo³⁰⁰ / Nivo⁵⁰⁰

1. me, Ota-ku, Tokyo 144-0035,
 or other normative

06/A2:2013

DECLARATION OF CONFORMITY

product
 Nivo¹⁰⁰ / Nivo²⁰⁰

Ota-ku, Tokyo 144-0035,
 or other normative

2:2012

3.1.1.

NIKON Szintezők

A Nikon automata szintezői számos szintezési és kiegyenlítési munkához ideális választás. Tökéletes eszköz az általános építkezések szintezési kitűzéséhez, terület szintezéséhez és tereprendezéshez.



NIKON Szintezők

- Választható nagyítás: 20x, 24x, 28x, 30x, 32x
- Választhat magneses vagy légcstillapításos automata kompenzátor között
- Kétoldali, végtelenített, vízszintes paránycsavar
- Stadia vonalak, egyszerű távolságméréshez
- Kényelmes vízszintes szögmérés
- Beépített libella képe látszik az irányzáskor
- Megerősített terepállóság: fémház
- Választható vízálló és vízhatlan kialakítás
- Nikon optikák több fényt juttatnak a műszerbe, így tisztább, élesebb képet lát a kezelő, különösen alacsony megvilágítottság mellett.



NIKON MÉRŐÁLLOMÁSOK

NPL-322+ (2016) & NPL-322+P (DTM-322+)

- 2" és 5"
- Gyors és pontos EDM
- Nikon optika
- Kényelmes és hosszantartó Li-Ion akkumulátor
- 25,000 pont fedélzeti tárhely
- Kéttengelyes kompenzátor
- Bluetooth (adatgyűjtő)
- Könnyen kezelhető fedélzeti szoftver
- Kódok könnyű bevitele
- Testre szabható adatkijelzés



NIKON Mérőállomások

▪ NPL-322+ vs. NPL-322+P (DTM-322+)



- Prizma nélkül is mér
- 11 óra munkaidő
- Max. 3000m



- Csak prizmával mér
- 24 óra munkaidő
- Max. 2300m

NIKON Autofocus

The New Class is Here



- Új Autófókusz, ami gyors és pontos képélességet eredményez;
- Két távcsőállásban is megtalálható nagy, színes/grafikus kijelző;
- Kimagasló minőségű Nikon optika
- Nagy teljesítményű EDM a nagy hatótávú mérésekhez,



NIKON Autofocus: XF

- Új, Nikon által fejlesztett autófókusz, a gyors és pontos irányzáshoz.
- Színes érintőképernyők, amelyek támogatják a fedélzeti Survey Basic, Survey Pro, és Layout Pro szoftvereket.
- Kimagasló Nikon optika a tiszta, jó fényerejű irányzáshoz, még alacsony megvilágítás mellett is
- Trimble L2P kompatibilis, hogy műszere könnyen és hatékonyan követhető legyen, így mindig biztonságban tudhatja értékeit.



NIKON Autofocus: XS

- Üzem közben cserélhető akkumulátorok, amelyekkel akár egésznap dolgozhat.
- Kimagasló Nikon optika és autofókusz a tiszta, jó fényerejű irányzáshoz, még alacsony megvilágításnál is
- Minden szögpontosságban (1", 2", 3" és 5") megtalálható modell, hogy biztosan a megfelelőt választhassa
- Biztonsági PIN jelszó, az illetéktelen használat megelőzésére.
- 800m prizma nélküli EDM mérési távolság



FOCUS 35 robot mérőállomás

- Ipari kivitel
- Rendszerfelépítés
 - Kijelző mindkét távcsőállásban
 - Választható vezérlő (R3, T41)
- Szögmérés (1",2",3",5")
- StepDrive™
- LockNGo™
- GeoLock™
- 1GB belső memória
- Választható szoftver
 - Survey Pro + Layout Pro
 - FastSurvey



Gyorsan: Focus35 = 4 x gyorsabb mérés

- Prizma nélküli mérés max. 800m
- Gyors prizmakeresés (2mp, 20 méteres távolságtól)
- Gyors forgási sebesség
- Geolock funkció
- Survey Pro
- 12 óra üzemidő
- Akumulátor csere kikapcsolás nélkül
- Egyemberes működés
- Felületszkenelés
- Trimble minőség és védelem



GPS.COM

SOUTH
Target your success



Új Galaxy G1 Plus

Főbb újdonságok

- 2018-as Trimble BD990
- 336csatorna
- Magnézium alloy ház, IP67
- 2db Li-ion akkumulátor
- Li-ion akkumulátor a jelrúdban
- 4G modem
- Web UI
- Korrekció megosztó szerver
128 bázis/512 rover kezelése



SOUTH
Target your success

Új South tabletek

HR842



Windows 10

N80



Android 6.0



Új South A1 Mérőállomás Androiddal



SOUTH
Target your success

Milyen gyorsan lehet felmérni 3000 hotelszobát?



Bemutatkozik a
ZEB-REVO

- Gyorst – Teljes felmérés percek alatt, nem órák alatt
- Egyszerű használat – minimális tréning szükséges
- Kompakt & Könnyű – a súlya csupán 4kg
- Ellenálló – IP64 a szabadtéri és földalatti használathoz
- Minimalis adatmennyiség – a gyorsabb feldolgozásért



ZEB-REVO paraméterek

Adatgyűjtési sebesség	43,200 pont/másodperc
Relatív pontosság	+/- 15mm
Abszolút pontosság	Környezetől függ (Tipikusan 3 – 30 cm)
Maximum hatótáv	30m (15m kültér)
Laser biztonsági osztály	Class 1 szem biztos
Látószög	270 x 360 fok
IP besorolás	IP64 (por, fröccsenő víz álló)
Szkennelési sebesség	100 Hz

Lehetséges alkalmazások



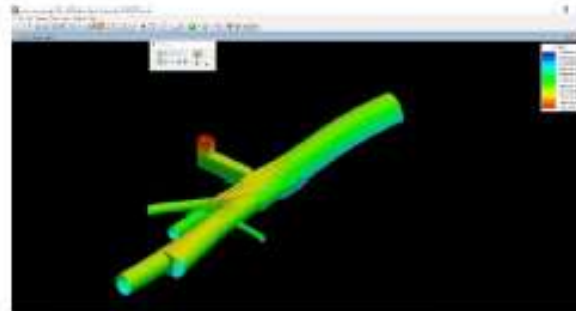
Variálható kiegészítők



Fő Iparágak



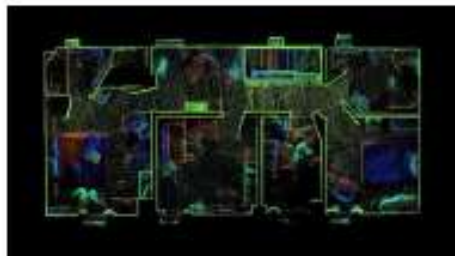
Geodézia



Közművek



Erdészet



Ingyan és Létesítmény
Gazdálkodás



Bányászat

Tisztán, pontosan és gyorsan !

URH rádiók



www.gpscom.hu

Mire valók az URH rádiók?

- Azonnali, hatékony és csoportos kommunikáció !
- *Nincs időigényes keresés, tárcsázás (hibaforrás)*
- Igen változatos kivitelben érhetőek el
- **Külső téren** és **belső térben** egyaránt jól használhatóak
- **** Havária helyzetek **** hatékony kezelésére

Az URH rádiók főbb csoportjai

- Kézi vagy hordozható rádiók (teljesítményük alapján > kézben vagy munkagépbe építve)
- *Mobil vagy fix telepítésű rádiók, igény szerint*
- Átjátszó berendezések: nagyobb területek ellátására
- *Egyedi Rádióengedélyek és megszerzésük*
- **Digitális technológia** >> rohamos térhódítása

Extrém körülmények között is **biztos** **kommunikáció**

- Kötelező Hatósági Előírások és Rendelkezők
- *Rugalmasan tudja követni a munkaszervezési- és a szervezeti változásokat*
- Az egyedi Védőfelszerelés részévé válhatnak
- *Üzembiztonságuk **kiemelkedő***



A minőségért köszönjük a figyelmet!



- Kis, igen könnyű „kézre álló” modellektől...
-a robosztus, az extra nagy igénybevételt is kibíró korszerű digitális PMR eszközökig.
- **Partnereink: JVC Kenwood és a Hytera**
- Csak minőség! **Frangepán utca 84/B**
- **Jól testre szabható készülékek - bárkinek!**

info@gpscom.hu

+36(1) 336 - 3040

www.gpscom.hu