The background features a blue gradient with white clouds. In the upper left, a silhouette of an airplane is shown with yellow concentric arcs representing sensor waves emanating from it. In the upper right, a drone is shown with similar yellow sensor waves. In the lower left, a person stands on a grassy hill, holding a device that emits yellow sensor waves. In the lower center, a car is shown with a person sitting in the driver's seat, also emitting yellow sensor waves. In the lower right, another person stands on a grassy hill, holding a device that emits yellow sensor waves. The overall scene suggests a variety of surveying and mapping applications.

---

# TOPCON újdonások

GIS Open 2018 – Szigetvári Péter

---

# Adatgyűjtő hardverek

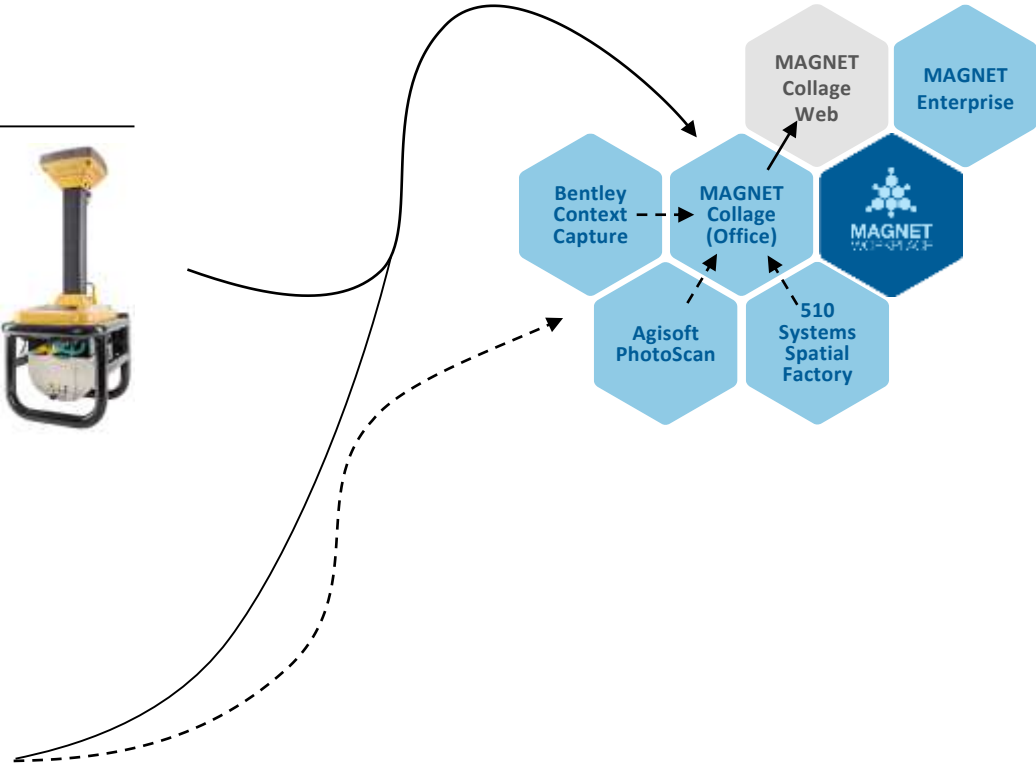
Statikus szkener



Mobil szkennerek



UAV



## IP-S3

### Adatok

- GNSS / INS / DMI
- LiDAR
- Nagy felbontású panoráma képek

### Alkalmazások és előnyei

- Út- és vasútvonalak térképezése
- Gyors és részletes
- Várostérképezés



## RD-M1

### Adatok

- GNSS / INS / DMI
- LiDAR

### Alkalmazások és előnyei

- Útburkolat mérés
- Rendkívül precíz és gyors



## Sirius Pro

### Adatok

- GNSS / INS
- Fotók

### Alkalmazások és előnyei

- Nagy területek térképezése
- Geodézia, bányamérés, mezőgazdaság
- Egyszerű, hatékony és gyors



## Falcon 8+

### Adatok

- GNSS / INS
- Fotók

### Alkalmazások és előnyei

- Monitoring, geodézia, és bányamérés
- Stabil és rendkívül precíz
- High-End kamerák



## GLS-2000

### Adatok

- LiDAR
- Panoráma képek

### Alkalmazások és előnyei

- Precíz térképezés
- BIM, geodézia, általános mérések
- Gyors, felhasználóbarát



# Szoftver

Múlt



Jelen

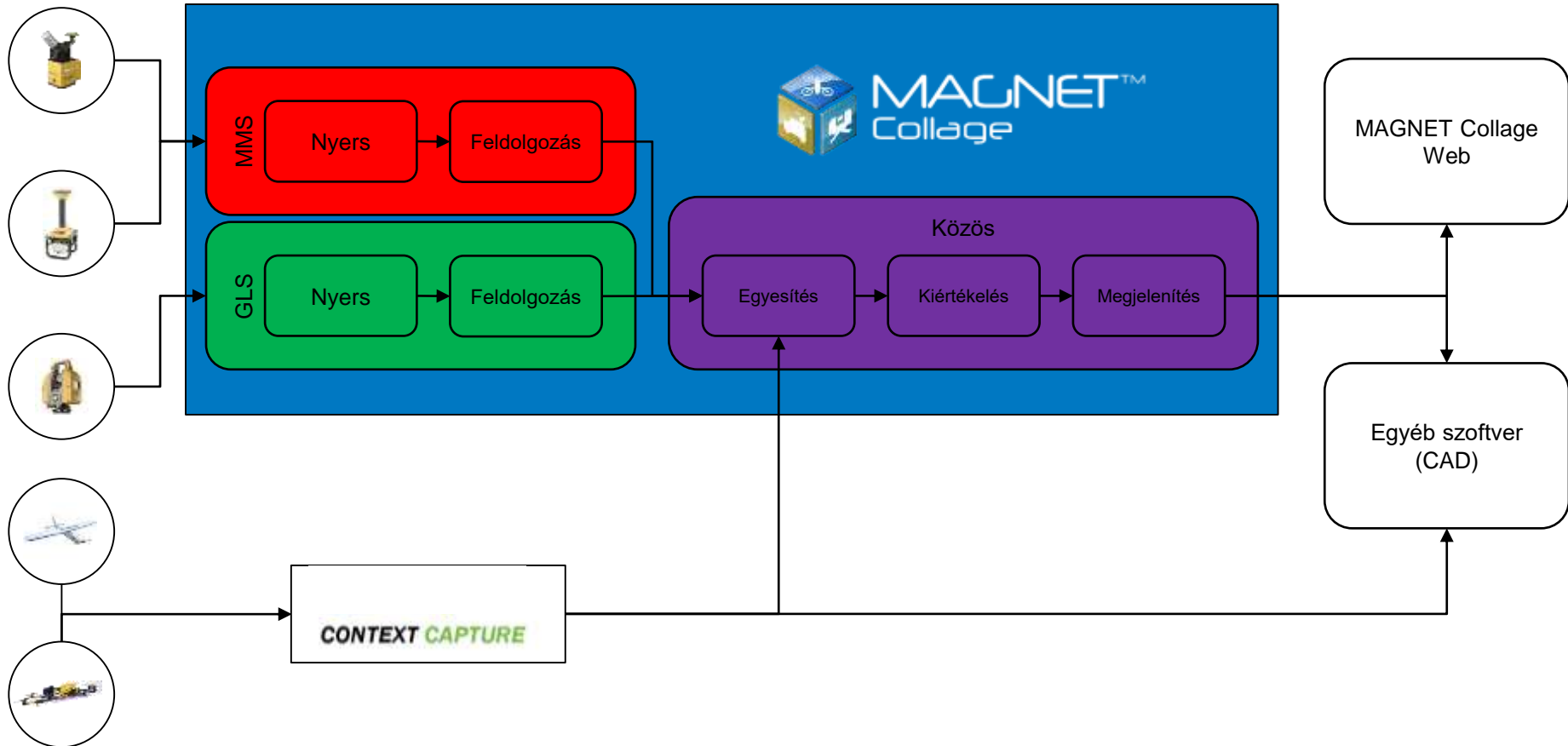




# Technológiák egyesítése egy szoftverben



- ELKÉPESZTŐ GYORSASÁG
- EGYESÍTI A PONTFELHŐKET
  - KÜLÖNBÖZŐ HARDVERREL MÉRTEKET
  - KÜLÖNBÖZŐ RENDSZERBEN MÉRTEKET



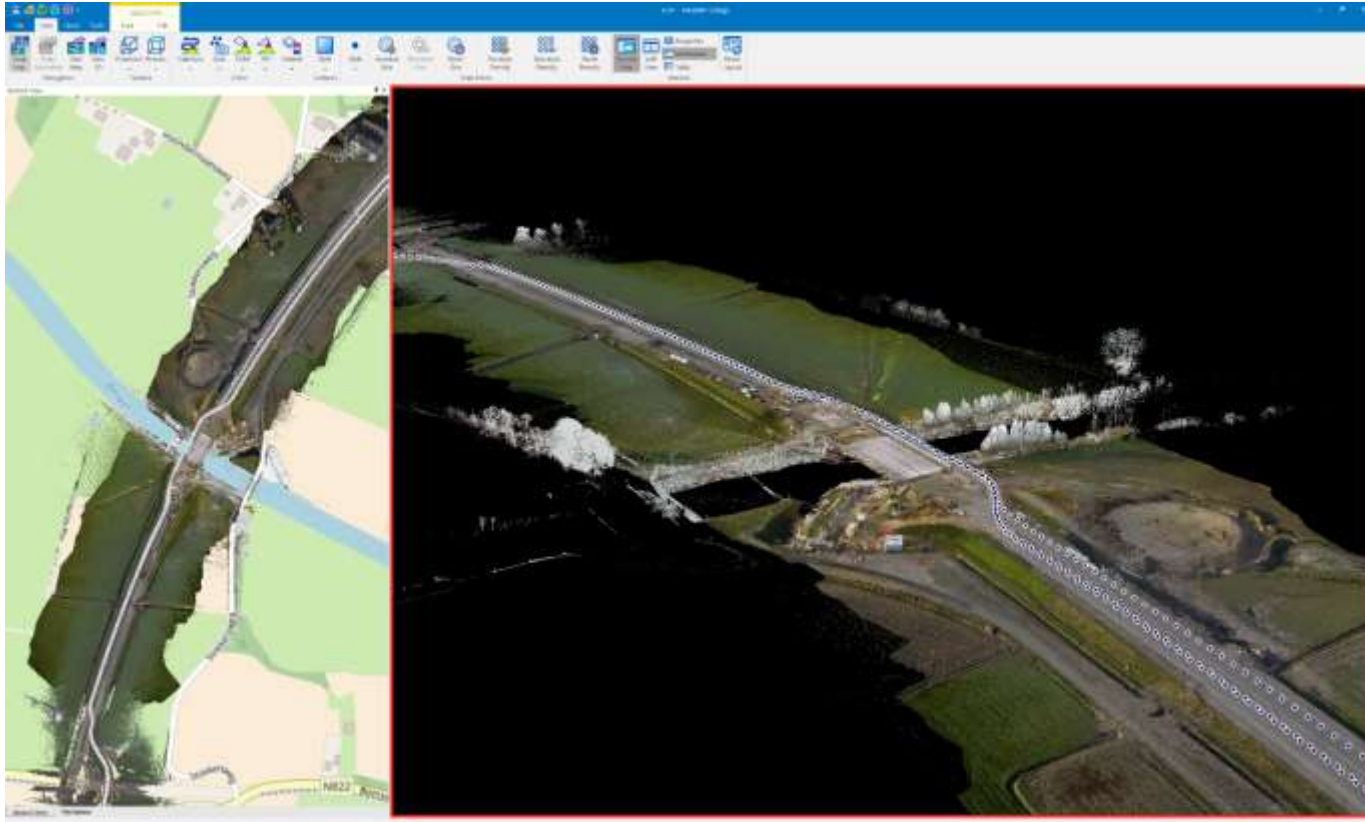
## MAGNET Collage

- Irodai hardverkulcsos szoftver
- Utólag értékeli ki a nyers adatokat
- Összefűzhetők a különböző hardver technológiákkal mért adatok
  - EOV szupport
- Nagyon gyors és egyszerű
- Egyszerűbb szerkesztési lehetőségek (3D polyline, kereszt szelvényezés)



MAGNET™  
Collage

# IP-S3, Sirius, Falcon 8+ és GLS-2000 adat összefűzés



## Hardverigények

Konfiguráció	Min. követelmény
Operációs rendszer	Win 7 64-bit, Win 8 vagy Win 10 64-bit
CPU	Intel Core i7 (4 magos) vagy jobb
Háttértár	MMS modul: SSD 160GB vagy jobb Scan modul: SSD 20GB vagy jobb
Képernyő	32-bit, 1280X1024 vagy jobb
Grafikus kártya	NVIDIA discrete GPU, VRAM 512MB vagy jobb



# MAGNET Collage

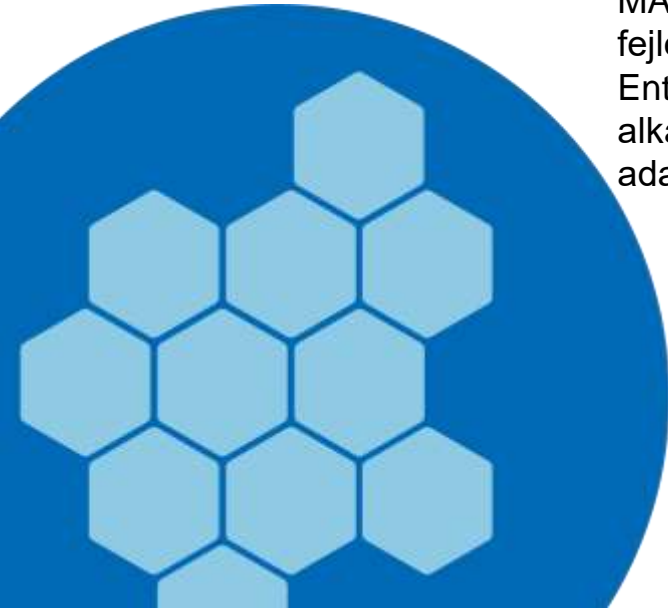
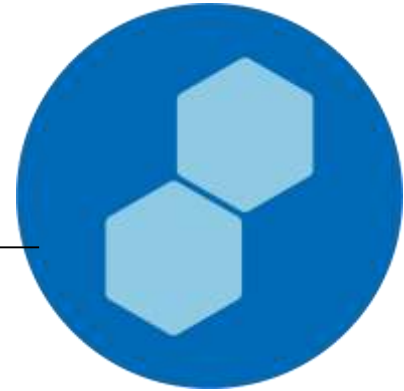
Web szolgáltatás

# MAGNET Collage Web

Mit jelent?

---

MAGNET Collage Web egy teljesen új fejlesztés, mely a felhasználva a MAGNET Enterprise and MAGNET Collage alkalmazásokat, lehetővé teszi számunkra adataink megosztását a nagyközönség előtt.





# Cél alkalmazások

## Dokumentálás

---

Állapotfelmérést tesz lehetővé a munka elvégzése előtt és után egy virtuális sétával



## Analízis

---

Virtuális felmérési lehetőségek  
Vagyonleltár

## Együttműködés

---

Terep és iroda közti kommunikáció  
Könnyű adatmegosztás  
nemhözzáértők számára is







**Köszönöm a figyelmet!**