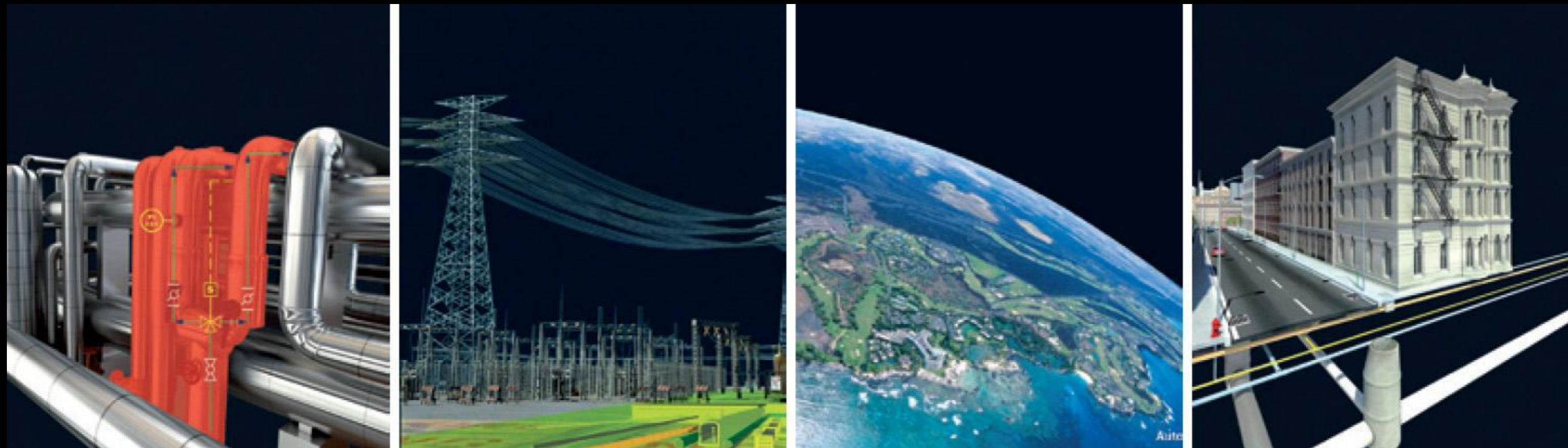


CityScape – Városüzemeltetési rendszer



Baranyi Péter – GIS üzletág igazgató

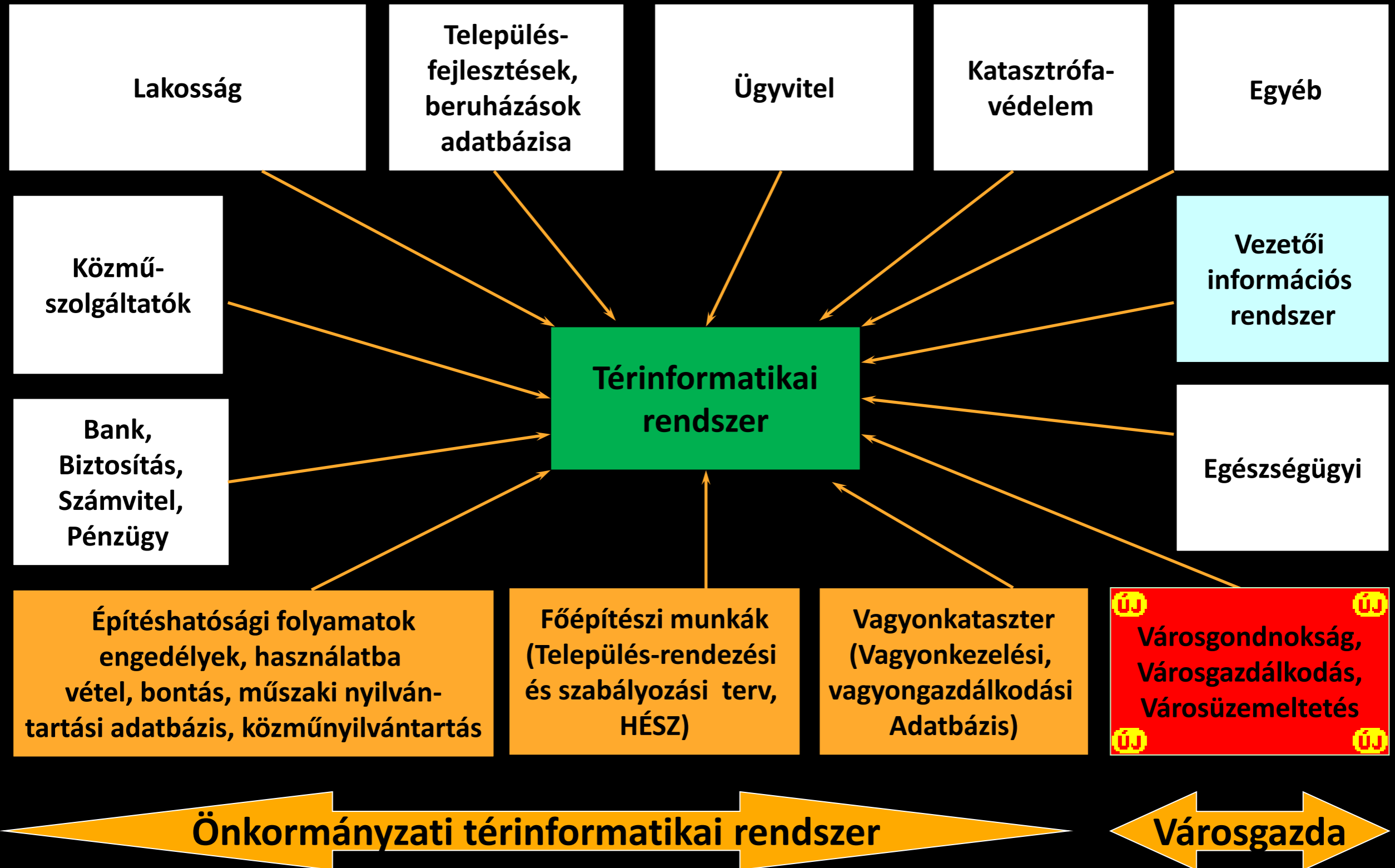
Cservenák Róbert – okl. földmérő és térinformatikus mérnök

E-mail: baranyi@varinex.hu; cservenak@varinex.hu

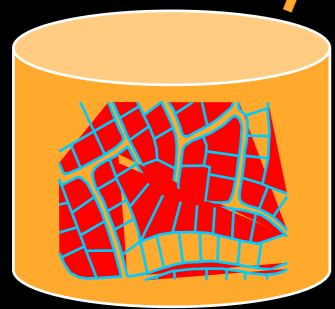


INFORMATIKAI ZRT.

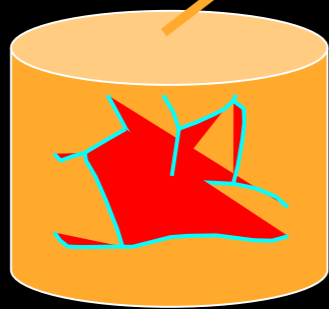
Milyen terület célzunk meg az államigazgatás területén



Milyen adatok vannak egy önkormányzati GIS rendszerben?



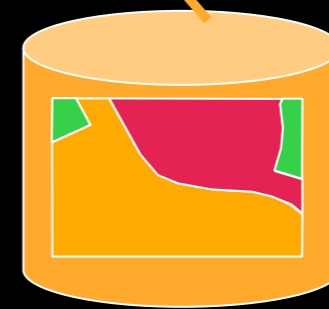
Földhivatali térkép
DAT, Küvet, stb.



Közmű alap és
szakági térképek



**Helyi
üzemeltetési
adatok**

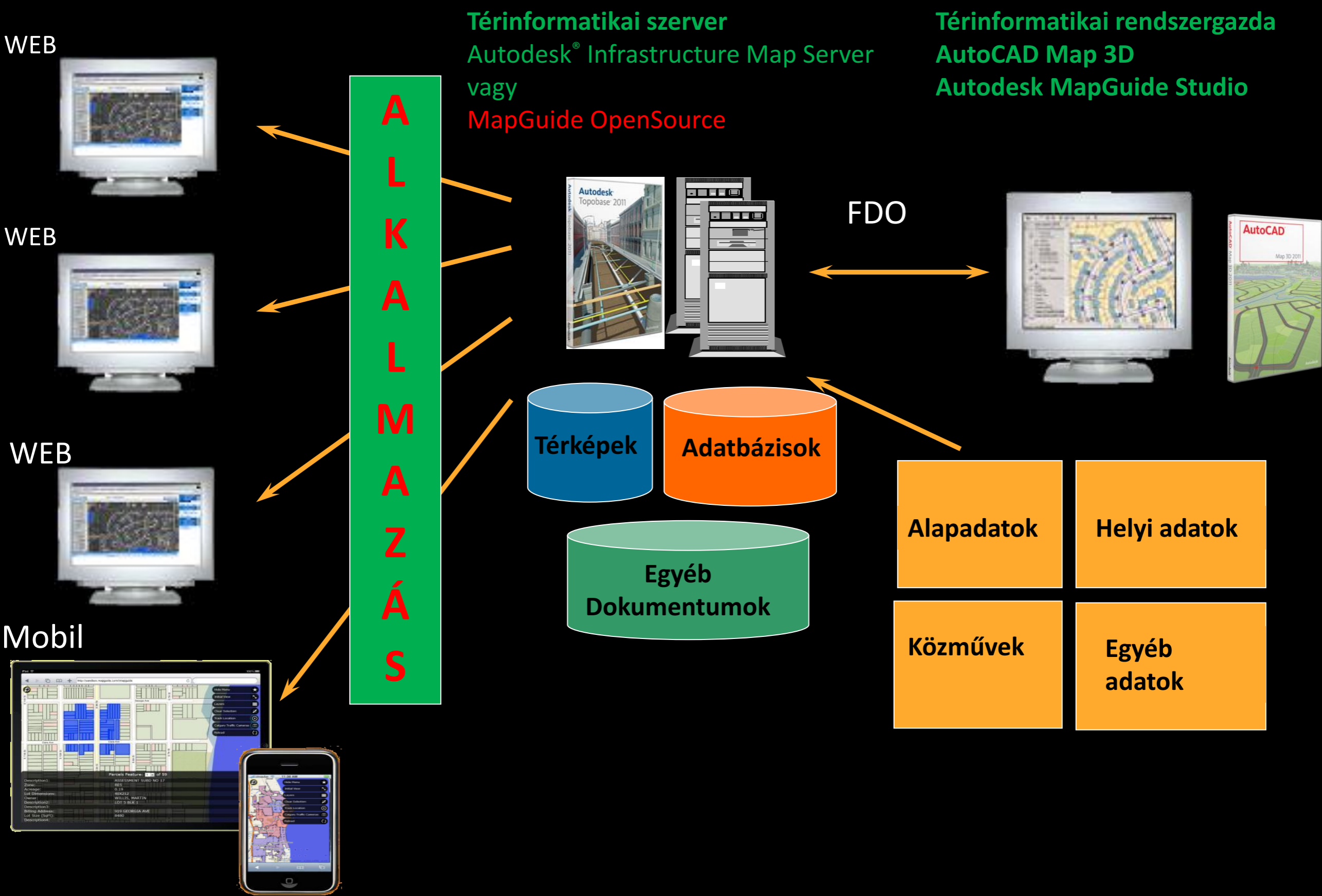


Szabályozási tervek,
Környezetvédelem



Légifelvételek,
topográfia

A Térinformatika rendszereink elvi felépítése



Alaptechnológia – Szerver-kliens oldal



Autodesk Infrastructure Map Server
Autodesk Infrastructure Studio



MapGuide Open Source (ingyenes)
MapGuide Maestro



- GeoREST interface
- Mobil Viewer interface

CitinTerra - önkormányzati rendszer

- ❖ Keretrendszer
- ❖ Polgármesteri Hivatalok: Kecskemét, Győr, Érd, Mosonmagyaróvár
- ❖ Szerver – Kliens alapú
- ❖ WEB bázisú
- ❖ Autodesk Topobase vagy Autodesk MapGuide szoftverekre fejlesztve
- ❖ Kifejezetten térképi, térinformatikai feladatok elvégzésére lett fejlesztve.

CityScape – Városüzemeltetési rendszer

Városgondnokság, Városgazdálkodás, Városüzemeltetés részére

- ❖ A cél egy olyan **moduláris felépítésű** térinformatikai rendszer elkészítése, amely rugalmasan illeszkedik a Városüzemeltetési szervek, Polgármesteri Hivatalok feladataihoz, az egyes rendszerelemeket együtt kezeli, minél jobban megkönnyítve és meggyorsítva a dolgozók mindennapi munkáját, továbbá segítséget nyújt a felső vezetés döntéshozatali folyamataihoz.
- ❖ A rendszer alapadatait a hivatal dolgozói folyamatosan frissíthetik egy könnyen kezelhető felhasználói felület segítségével.

Térinformatikai
rendszergazda

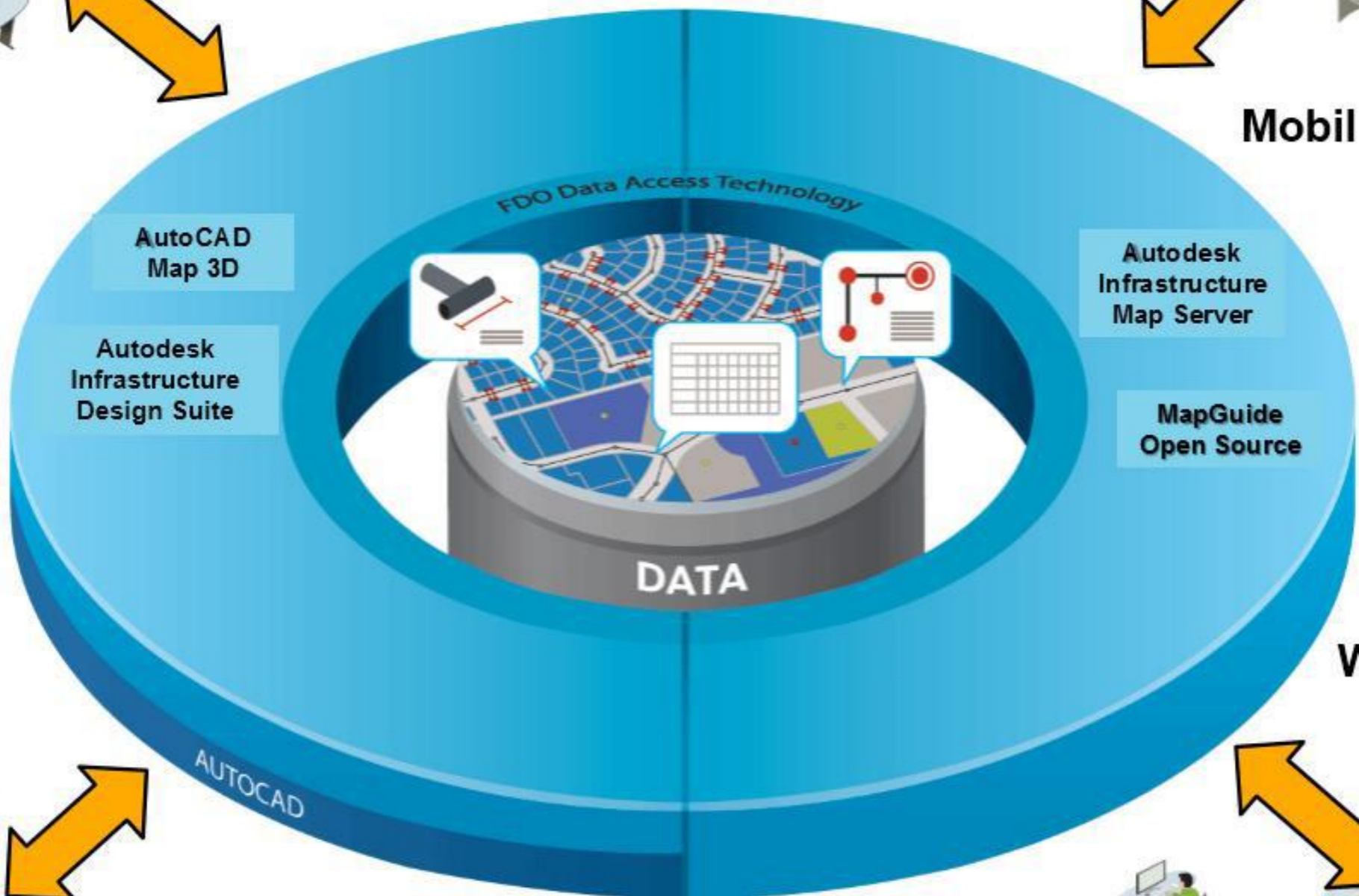
INTEGRÁCIÓ=

ADATÉRTÉK NÖVEELÉS

ADATBÓL INFORMÁCIÓ



Mobil - kliensek



E-közmű szerver

CAD
Tervezés



Web kliensek



VARINEX - CityScape

The Last of the Mohica x Primer Ajkai Távhőszolgá x

87.97.76.196/mapguide/fusion/templates/mapguide/ekozmu_turquoiseyellow/index.html?ApplicationDefinition=Library%3a%2f%2fPrimer%2fGIS%2fLayout%2fPrimer_web.ApplicationDefinition

Programok Google Facebook Időkép YouTube Eredmények nCore webfordítás Hasznos Projektek E-közmű

Külső szolgáltatók

Feladatok Jelmagyarázat Kiválasztás

Frissítés Mérés Lekérdezés Téma Google StreetView Gyors nyomtatás Google keresés Infó (Be/Ki) Varinex Zrt.

Feladatlista

Veszprém, Veszprem
A cím közelítőleges

Óváros tér
(245/1)

Kérem várjon türelemmel
Betöltés...

Fakataszter

Felhasználónév: cserve

Történet:	Élő
Módosítás dátuma:	2012-10-26
Módosító személy:	Haluza János
Azonosító:	1
Latin neve:	Acer pseudoplatanus
Magyar neve:	hegyi juhar
Törzsátmérő:	0.15
Korona átmérő:	4
Egészségi állapot:	7
Kora:	15
Védettség:	nem védett
A tényező - Alap érték (Ft):	15000
B tényező - Szorzó (5-550 között):	25
C tényező - Korona állapota:	0.7
D tényező - Egyűthető (elhelyezkedés alapján):	1
M tényező - Módosító tényező:	1
Intézkedési javaslat:	
HRSZ:	245/1
Helyszín:	Óváros tér
Kezelője:	VKSZ Zrt.
Tulajdonos:	Polgármesteri Hivatal
Kihelyezés/áthelyezés:	
Nyilvántartási szám:	81
Megjegyzés:	

Ok Történet

x: 1993321.3770, y: 5957494.6653 | Nincs jellemző kiválasztva | 1: 1128.5 | 376.51 x 208.11 m | Powered by Infrastructure Map Server

Városüzemeltetési rendszer

- ❖ *Baleseti gócpontok*
- ❖ *Szemetesek, csikkesek*
- ❖ *Elektromos berendezések (mérőhelyek, közvilágítási oszlopok, díszvilágítás, térfigyelők, sebességmérők, szirénák)*
- ❖ *Épület energetika*
- ❖ *Fakataszter*
- ❖ *Fizető parkolók (helyek zónák, parkolóórák)*
- ❖ *Kiskertek*
- ❖ *Közlekedési műtárgyak (lépcsők, támfalak, buszmegálló, hidak, aluljárók, közterületi illemhelyek, tűzcsapok, korlátok)*
- ❖ *Közterületi eszközök (játárszer, kutya-tároló, kerékpártároló, sportszer, utcabútor, zászlótartó)*

Városüzemeltetési rendszer

- ❖ *Közterületi használati engedélyek*
- ❖ *KRESZ táblák*
- ❖ *Önkormányzati bérlakások*
- ❖ *Zöldfelületek*
- ❖ *Reklámtáblák*
- ❖ *Szabálysértés (közlekedési, köztisztasági)*
- ❖ *Szobrok, dísz kutak*
- ❖ *Tervezett beruházások*
- ❖ *Védett épületek (műemléki, helyi)*
- ❖ *Vízgazdálkodás (árkok, átereszek, záportározók, álló víz, forrás, befogadó telephely, vízfolyás, műtárgyak , folyókák)*

VARINEX – CityScape Szakági modulok

The screenshot displays the VARINEX CityScape web application interface. At the top, the header includes the logo of Veszprém Megyei Jogú Város Polgármesteri Hivatala (Veszprém City Council) and the logo of VKSZ (Veszprémi Közmű Szolgáltató Zrt.). The main interface is divided into several sections:

- Top Bar:** Contains navigation icons, a search bar, and a dropdown menu for "Elérhető modulok" (Available modules).
- Left Panel (Fóliák):** A list of layers (Fóliák) including "Szelvényháló", "DAT", "Ortofotók", "Ortofotók (2012)", and "Ortofotók (2000)".
- Main Map Area:** A cadastral map showing land parcels. Parcel 457 is highlighted in blue. Other parcels are labeled 456, 4/b, and 4/a. A blue line represents the "Séd-patak" (Sed-patak).
- Right Panel (Keresés):** A search interface with the following sections:
 - Felhasználónév: cserve**
 - Kérem, válasszon ki minimum egy fekvéstípust.** (Please select at least one land use type.)
 - Search Filters:** Belterület, Külterület, Külterület(ZK)
 - Utca keresés (Street Search):** Fields for "Közterület neve:" and "Hátszám:" with a "Keresés" button.
 - HRSZ keresés (HRSZ Search):** Field for "HRSZ:" with a "Keresés" button.
 - Találati lista (Search Results):** A note stating: "Itt található a HRSZ vagy az Utca keresés eredménylistája. A találatokra kattintva megnézheti az adott objektumot" (Here you can find the search results for HRSZ or the Street search. By clicking on the search results, you can view the object).
- Bottom Panel (Elérhető modulok):** A list of available modules including: Alsóvárosi temető, Baleseti pontok, Csikkos, Elektromos berend., Energetika, Fakataszter, Fizető parkolók, Kiskertek, Körzetek, Közlekedési műtárgyak, Közterületi eszközök, Közt. haszn. eng., KRESZ, Önkormányzati bérlakások, Parkok, Reklám, Sikosságmentesítés, Szabálysértés, Szemetesek, Szobrok, Diszkutak, Temetők, Tervezett beruházások, Védett épületek, and Vízgazdálkodás.

VARINEX – CityScape Fakataszter



VESZPRÉM MEGYEI JOGÚ VÁROS POLGÁRMESTERI HIVATAL
Integrált Vagyonkataszteri és Térinformációs Rendszer



"VKSZ" VESZPRÉMI KÖZMŰ
SZOLGÁLTATÓ ZRT.



INFORMATIKAI ZRT.



- Fóliák
- Szelvényháló
 - DAT
 - Ortofotók
 - Ortofotók (2012)
 - Ortofotók (2000)
 - Fakataszter



Fakataszter

Felhasználónév: cserve

Történet:	Élő
Módosítás dátuma:	2013-07-16
Módosító személy:	Haluza János
Azonosító:	1
Latin neve:	Fraxinus ornus
Magyar neve:	Virágos kőris
Törzsátmérő:	0.22
Korona átmérő:	6
Egészségi állapot:	7
Kora:	35
Védettség:	nem védett
A tényező - Alap érték (Ft):	
B tényező - Szorzó (5-550 között):	
C tényező - Korona állapota:	0.1
D tényező - Együttható (elhelyezkedés alapján):	0.4
M tényező - Módosító tényező:	0.3
Intézkedési javaslat:	

VARINEX – CityScape

Beruházás tervezés - támogatás

VESZPRÉM MEGYEI JOGÚ VÁROS POLGÁRMESTERI HIVATAL
Integrált Vagyonkataszteri és Térinformációs Rendszer


"VKSZ" VESZPRÉMI KÖZMŰ SZOLGÁLTATÓ ZRT.

VARINEX
INFORMATIKAI ZRT.

Elérhető modulok Városüzemeltetés Feladatok

Fóliák

- Szelvényháló
- DAT
- Ortofotók
 - Ortofotók (2012)
 - Ortofotók (2000)
- Tervezett infrastruktúra beruházások
 - Tervezett infrastruktúra beruházások Budapest-Brusznai-Mártírok-Bajcsy-Kórház u_csomópont helyszínrajz
 - Tervezett infrastruktúra beruházások Belső útgűrű Jutasi u.-Pápai u. közötti összekötő szakasza
 - Egyetem utca növénytelepítés
 - Egyetem utca vízepítés
 - Egyetem utca helyszínrajz
 - É-D tengely I. szakasz
 - É-D tengely II. szakasz
 - Kőbánya utca útfelújítás közvilágítás
 - Kőbánya utca útfelújítás útépítés
 - Kőbánya utca útfelújítás zöldfelület
 - Kinizsi utca útfelújítás (I_ és II_ ütem) I_ közvilágítás
 - Kinizsi utca útfelújítás (I_ és II_ ütem) I_ útépítés
 - Kinizsi utca útfelújítás (I_ és II_ ütem) II_ közvilágítás



Tervezett infrastruktúra beruházások

Felhasználónév: cserve

Műveletek

Megné:

Új elem Módosí Töröl Feltölt

Tervezett infrastruktúra beruházások fóliarétege:

- Tervezett infrastruktúra beruházások
- A betöltött fóliaréteg kikapcsolásához a térkép bal oldalán található rétegcsoporthív előtti jelölőnégyzet kijelölését szüntesse meg.
- A betöltött fóliaréteg térképi eltávolításához kattintson az 'Eltávolít' gombra.

Eltávolít

Főépítési feladatok támogatás

Földterületre vonatkozó rendeletek

[Kecskemét Megyei Jogú Város Önkormányzatának 19/2005. \(VI. 1.\) számú rendelete Kecskemét Megyei Jogú Város Helyi Építési Szabályzatáról, valamint Szabályozási Tervének jóváhagyásáról](#)

A 476 helyrajzi számú földterületre vonatkozó rendelkezések:

A terület rendeltetése:
Központi vegyes övezet

A terület építészeti karaktere:
belvárosi

Kialakult kategória:
Nem kialakult

Alkalmazandó beépítés módja:
szabadonálló

Legkisebb építési telek nagysága:
adottságoktól függő, kialakult

Legnagyobb beépítettség mértéke:
100%

Megengedett legnagyobb építménymagasság:
7,5 - 10,5 m

Fóliák

- 'aszfalt'
- 'beton'
- 'betonlap'
- 'bokros'
- 'burkolatlan árok'
- 'burkolt árok'
- 'buszváró'
- 'díszkert'
- 'díszkő'
- 'egyéb épület'
- 'egyéb növényzet'
- 'emlékmű'
- 'fakéreg'
- 'fás'
- 'főépület'
- 'föld'
- 'fű'
- 'fűbeton'
- 'gyalogos áttaposás'
- 'homokozó'
- 'játszóterén ütéscsökkentő felület'
- 'kavics'
- 'keramit'
- 'kockakő'
- 'lépcső'

Tulajdonságok

Név	Érték
Cím	Katona József tér 5.
Fekvés	belterület
HRSZ	476
Jelleg	kivett (0,1402) színház
Terület	1410.7831
Típus	Műemlék

X: 698987,897523, Y: 173771,233276 (METER)

1 jellemző kijelölve

1: 1353,90

352,49 x 237,86 (m)

Powered by MapGuide

Vagyongazdálkodás

The screenshot displays a GIS application window. The main map area shows a street grid with several colored overlays: a large cyan area at the top, a purple area in the middle-right, and a red area at the bottom. The interface includes a toolbar at the top with icons for navigation and editing. On the left, there are two panels: 'Fóliák' (Layers) and 'Tulajdonságok' (Properties).

Fóliák

- ✓ Légifotó 2009
- ✓ Ingatlanvagyon
 - ✓ Állami tulajdonok
 - ✓ ingatlan_kikfor
 - ✓ ingatlan_ph

Tulajdonságok

Név	Érték
Cím	cn.
HRSZ	06/4
JELLEG	Termőföld
MEGNEV	Gyep (legelő) - vagyonk. 2008. KIK-FOR Kft.
TERÜLET	34165.8

Search Panel:

Közterület:
Hátszám:
Helyrajzi szám:
Keresés Törles

Status Bar:

X: 696001,525401, Y: 173282,535390 (METER) | 1 jellemző kijelölve | 1: 9770,85 | 2,32 x 1,78 (km) | Powered by MapGuide

Városüzemeltetés

Fóliák

- ✓ Rendezési_terv
- ✓ Épületek
- ✓ Légifotó 2010
- Utak
- Termostar
- ✓ Pontszerű elemek
 - ✓ Fa
 - ✓ Hirdetőoszlop
 - ✓ Kresz_tábla
 - ✓ Lámpa
- Szabályozási vonalak

Tulajdonságok

Név	Érték
MAGASSAG 11	
TIP	Egykarú lámpa

Közterület:
Hátszám:
Helyrajzi szám:
Keresés Törlés

CTRL + kattintás a hivatkozás megnyitásához

X: 699063,199151, Y: 173427,831931 (METER) | 1 jellemző kijelölve | 1: 500,00 | 121,31 x 90,88 (m) | Powered by MapGuide

Rendezési terv publikációja a város honlapján keresztül

Layers

- Alaptérképi elemek
 - 1:2000 szelvényháló
 - 1:8000 szelvényháló
- Vonalas szabályozási elemek
- Területi szabályozási elemek
- Szerkezeti terv
 - Szerkezeti terv
 - Ln
 - nagygyvárosias lakóterület
 - Lk kisvárosias lakóterület
 - Lke kertvárosias lakóterület
 - Lke-M kertvárosias lakóterület
 - Máriahegyen
 - Lf falusias lakóterület
 - Lfk falusias lakóterület
 - lakóterület
 - külterületen
 - Lk-g
 - Vt
 - településközpont vegyes terület
 - Vk központi vegyes terület
 - Gksz
 - kereskedelmi szolgáltató gazdasági terület
 - Gksz-L logisztikai kereskedelmi, szolgáltató gazdasági terület
 - Gipz zavaró hatású ipari gazdasági terület
 - Gipe egyéb ipari gazdasági terület
 - Gipe-N egyéb ipari nagyberuházás területe
 - Kke különleges kereskedelmi célú terület
 - Kn különleges nevelési-, oktatási, kutatási központok területek
 - Ke különleges egészségügyi célú terület
 - Ks, Ks* különleges

A térkép tájékoztató jellegű, másolata semmilyen hivatalos eljárásban nem használható fel!

Készült az állami alapadatok felhasználásával

Engedélyszám: FF/1059/1/2011

Az ingatlanok közhiteles adatait a földhivatalok szolgáltatják

FÖLDÜGY

AZ ÖVEZETI JEL MAGYARÁZATA

Ln-1056789
Ln., rendeltetési zóna

Ln-1
az 1., szám az építészeti karakter

1. belvárosi
2. polgárvárosi
3. mezővárosi
4. kertvárosi
5. villanegyedi
6. telepszerű
7. falusi
8. kolóniás
9. vegyes

Ln-10
a 2. szám azt jelzi, hogy az építési övezet kialakult vagy nem

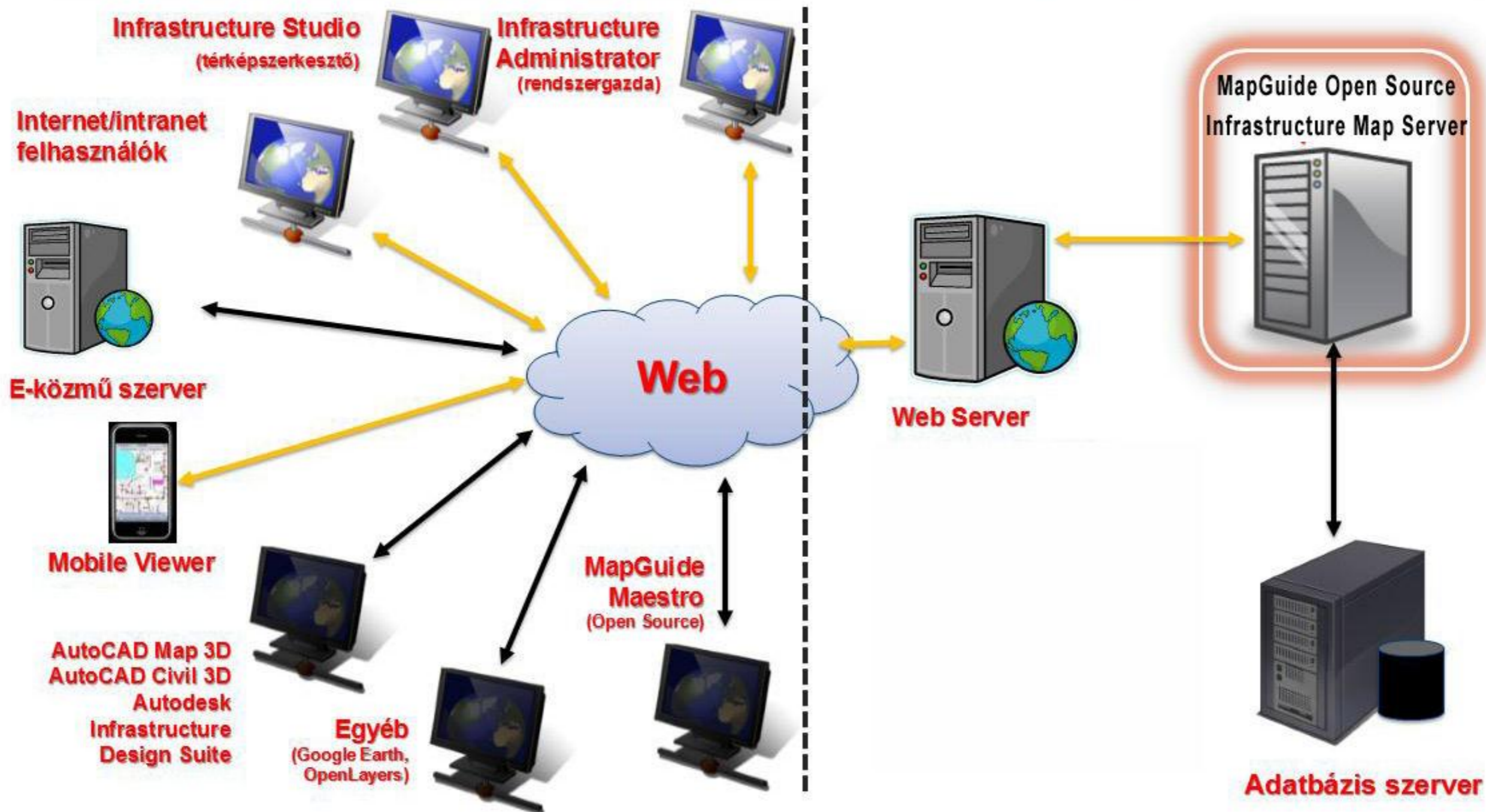
0. kialakult
1. nem kialakult

TÉRINFORMATIKAI RENDSZER KIALAKÍTÁSA

Felhasználói oldal

Web kiszolgáló

Szerver oldal



Saját szerver/Varinex szerver

Tervezés

Kivitelezés

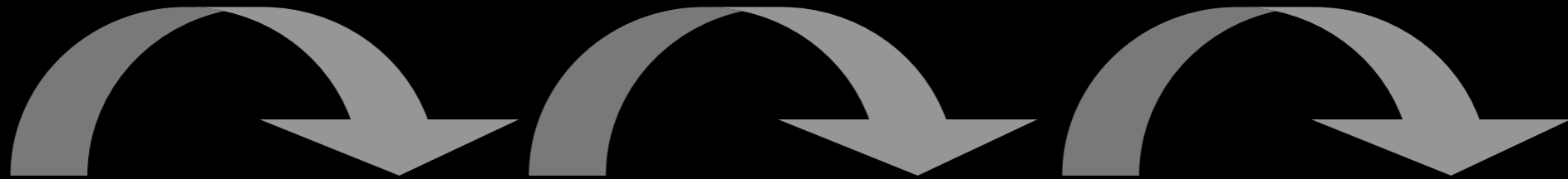


Karbantartás

Üzemeltetés

Autodesk Infrastructure Design Suite Ultimate

Közmű infrastruktúra tervezés TELJES munkafolyamat

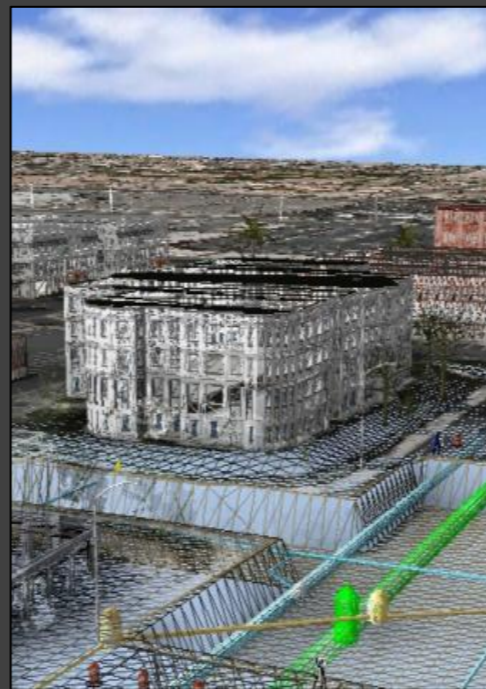


TERVEZÉS



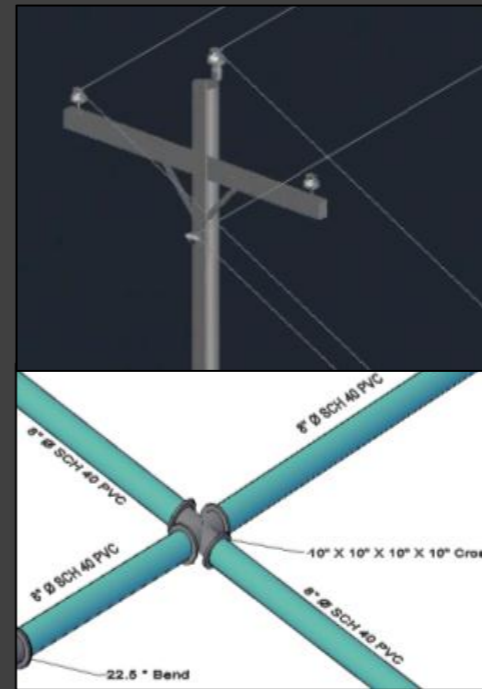
AutoCAD® Map 3D
AutoCAD® Raster Design

TERV-KONCEPCIÓK



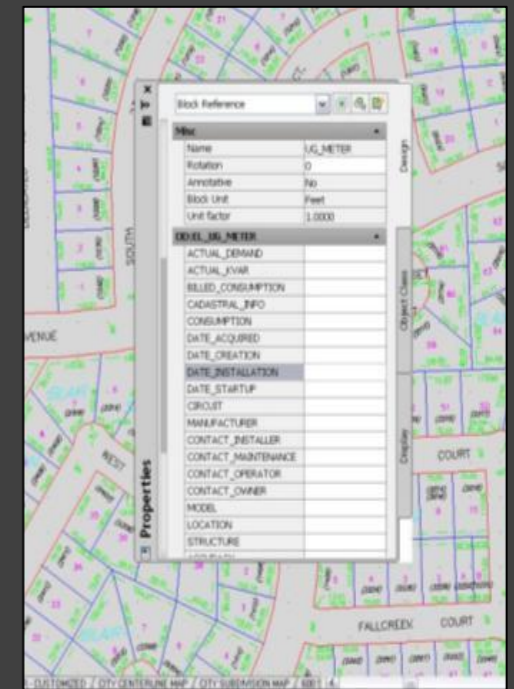
Autodesk® Infrastructure
Modeler

Részletes
tervdokumentáció



AutoCAD® Utility Design
AutoCAD® Civil 3D®

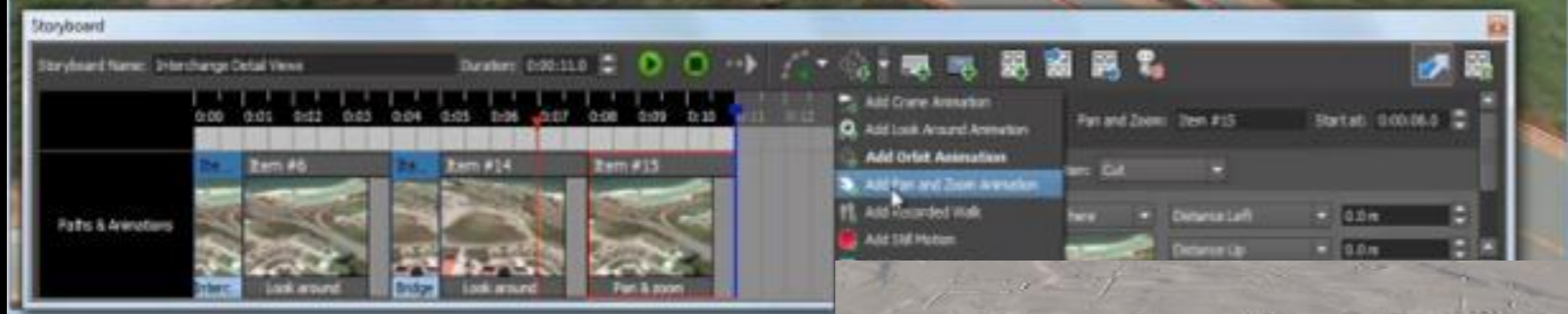
MŰSZAKI
NYILVÁNTARTÁS



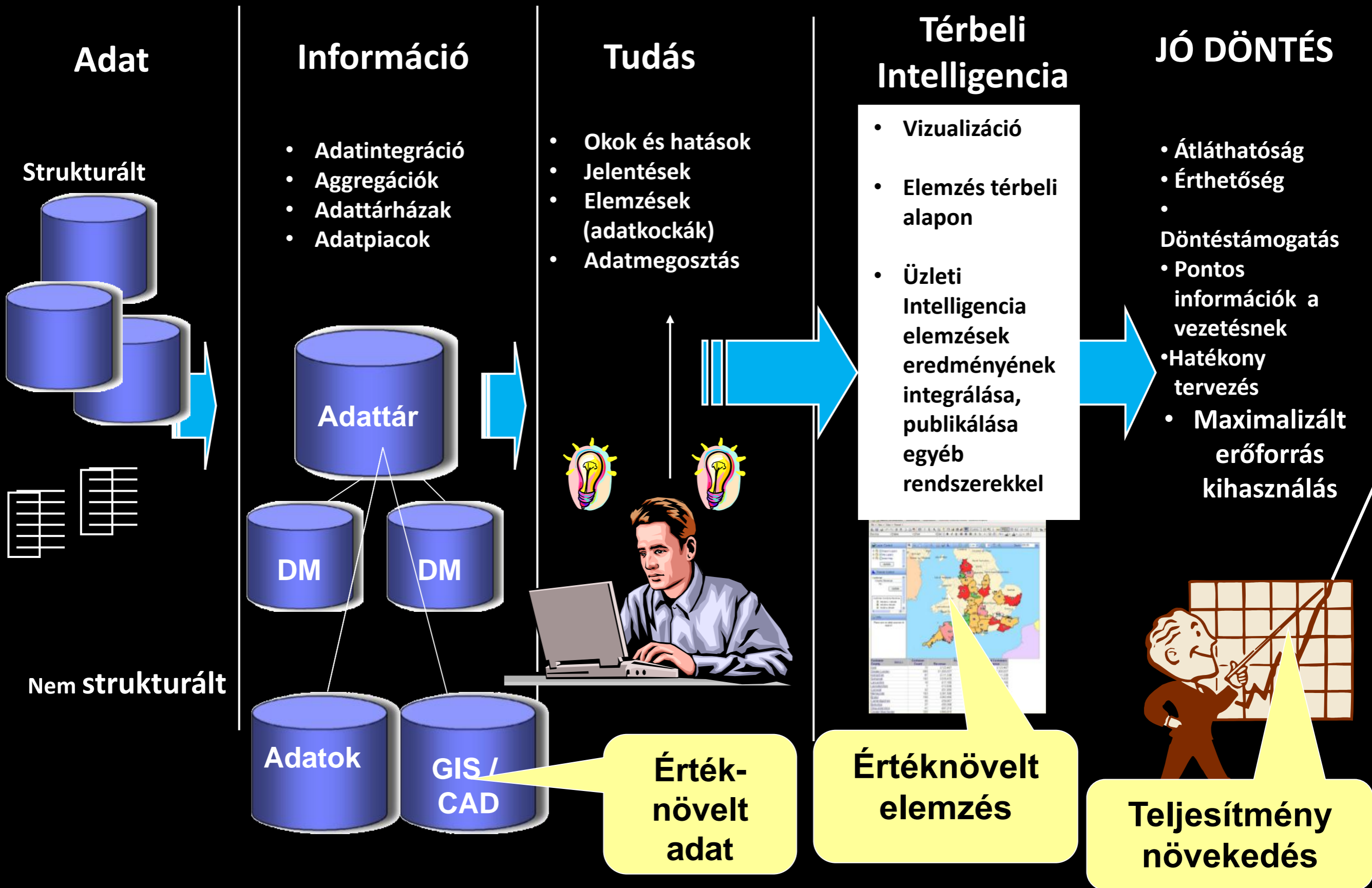
AutoCAD® Map 3D

MODELL ALAPÚ TERVEZÉS és ÜZEMELTETÉS





Hatáselemzések térinformatikai támogatása



Rávilágítunk a lényegre!

Köszönöm a figyelmet!



INFORMATIKAI ZRT.