



ÉMO

Épületmonitoring projekt

GISopen
2013. 03. 13.

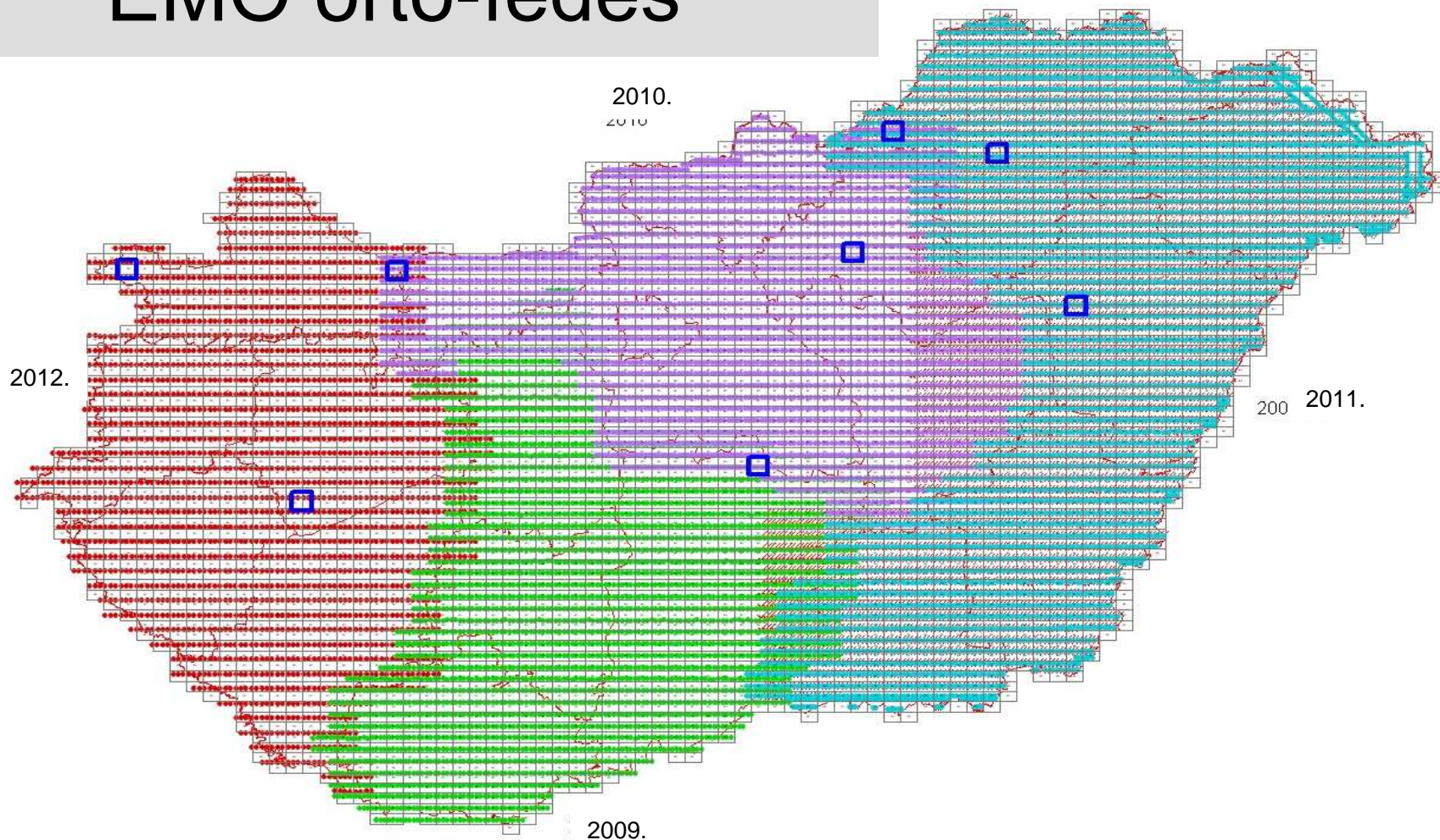
Balla Csilla



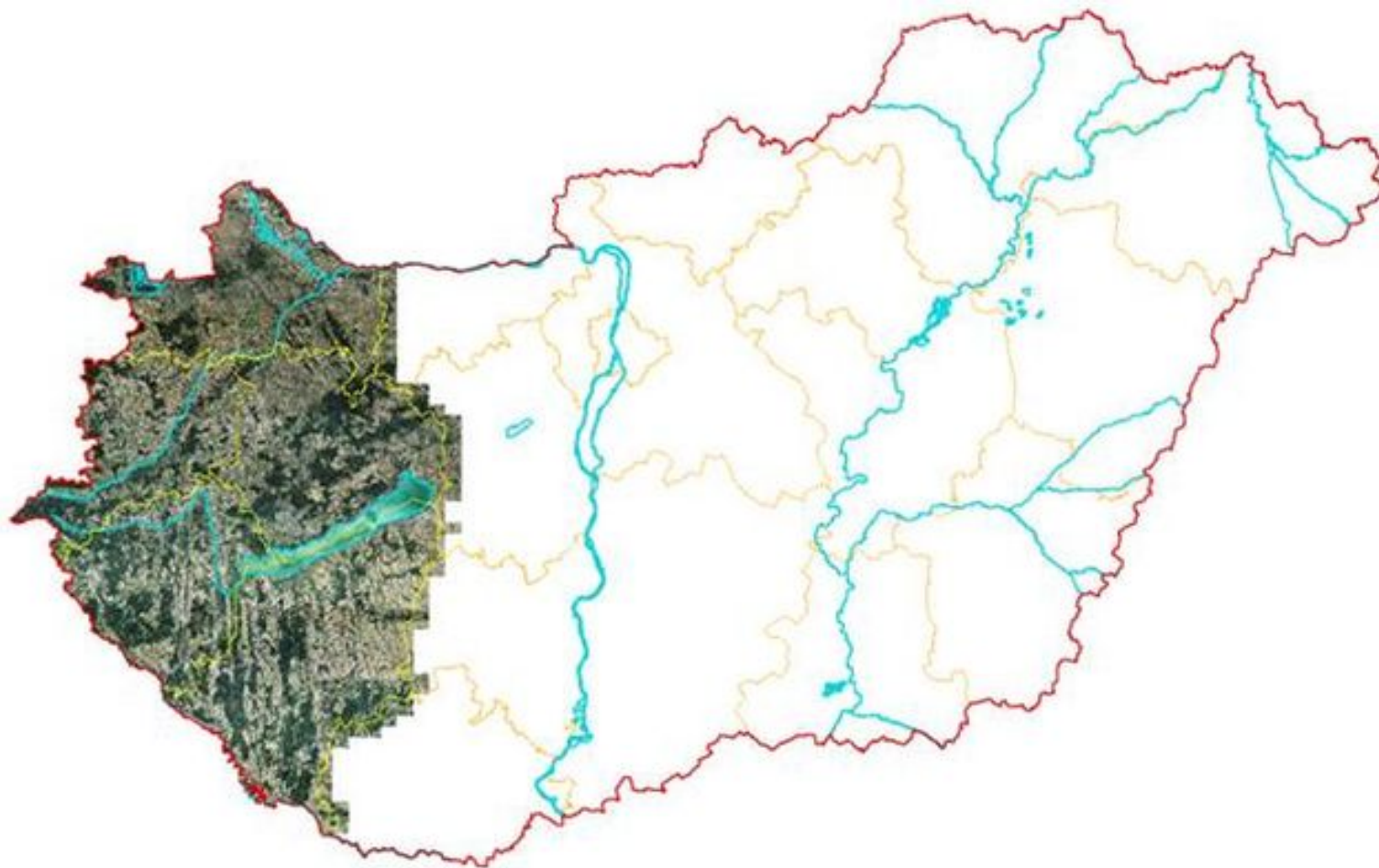
Földmérési és Távérzékelési Intézet

- A Kormány az Elektronikus Közigazgatás Operatív Program 2011-2013. évi akciótervének elfogadásáról szóló 1247/2011. (VII. 18.) Korm. határozatában hagyta jóvá az Elektronikus közigazgatás operatív program 2011-2013. évi akciótervét, melyben az
„Építésügyi Monitoring Rendszer (ÉMO) komplex működését biztosító településrendezési tervek digitalizálása”
témát kiemelt projekt keretként nevesítette.
- Az ÉMO célja távérzékelési adatok segítségével az építésügy hatósági feladatainak támogatása – például a szabálytalan (engedély nélküli vagy engedélytől eltérő) építkezések ellenőrzése. A rendszer az Országos Építésügyi Nyilvántartási rendszer (OÉNY) részét képezi, így annak valamennyi adatbázisát felhasználva komplex monitoring funkciókat valósít meg az engedélyezési eljárásban lehetőséget biztosítva a település- és területrendezési szempontok érvényesülésének megfigyelésére, az információk térképi alapú megjelenítése és elemzésére.
- Február 25-én elindult az EU támogatásával a teljes országra kiterjedően működő rendszer kialakítására létrehozott projekt.

ÉMO orto-fedés

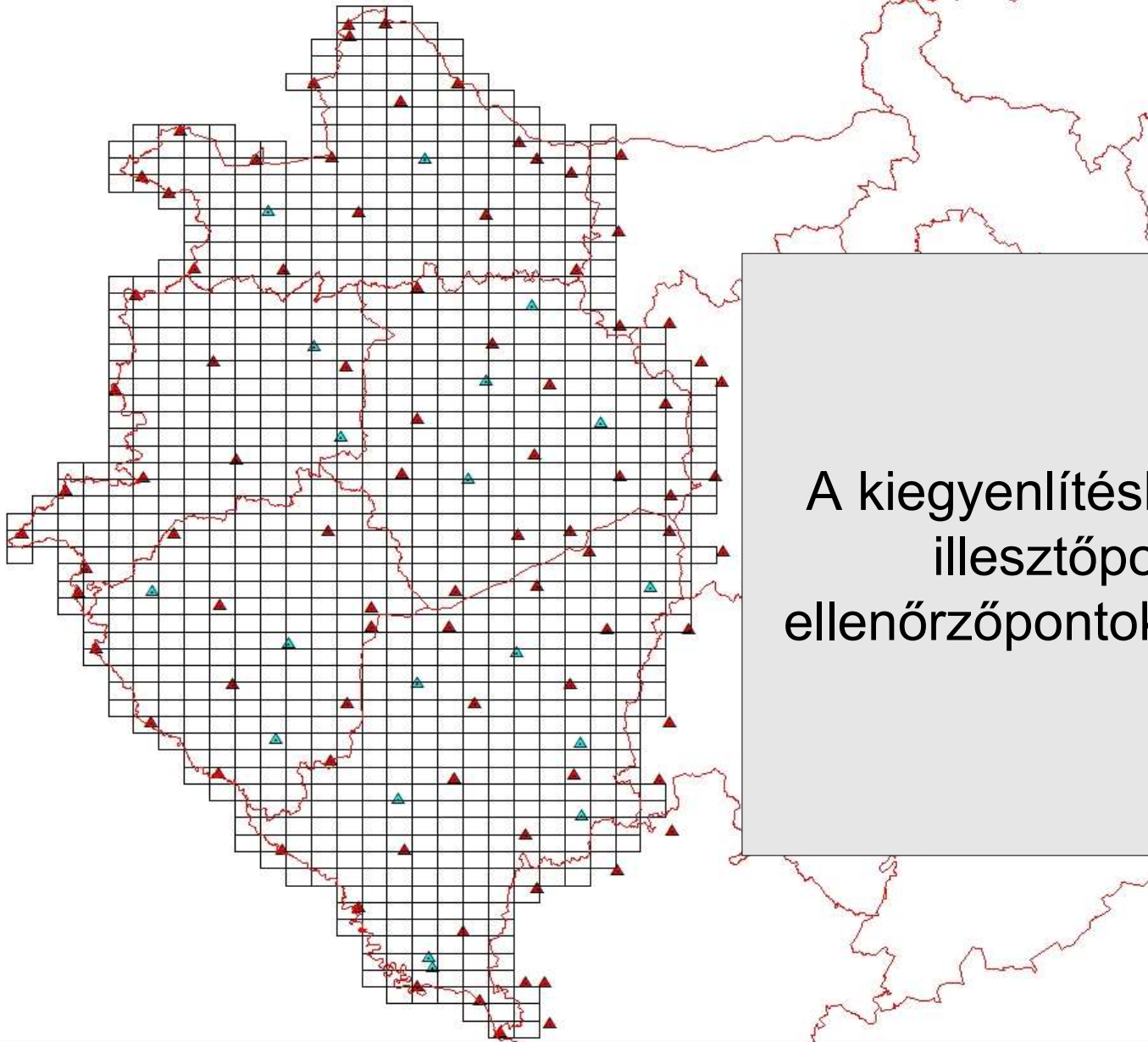


A 2012-es ortofotó állomány elkészítéséhez a FÖMI új műszaki specifikációt dolgozott ki.

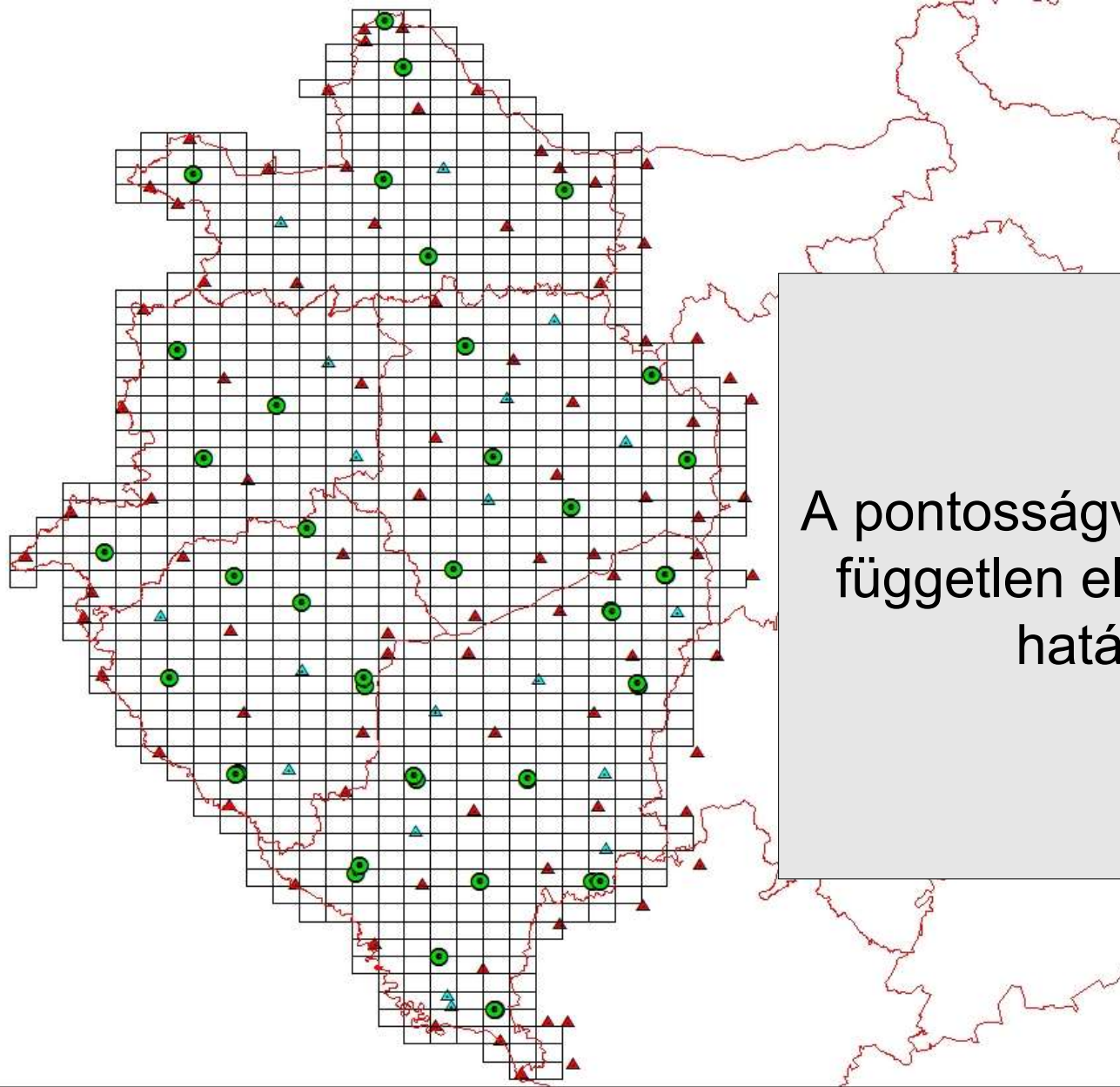


A légháromszögelés numerikus és grafikus ellenőrzése (kapcsolópont-mező)





A kiegyenlítésbe bevont terepi
illesztőpontok és az
ellenőrzőpontok elhelyezkedése



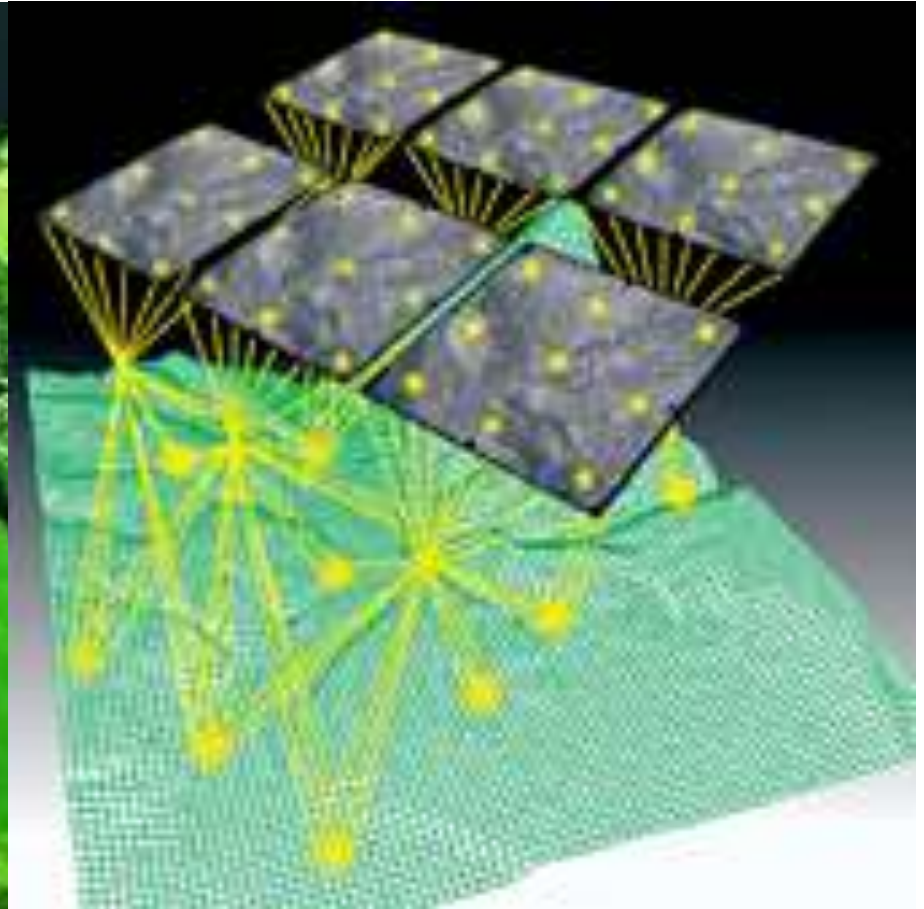
A pontosságvizsgálathoz a FÖMI független ellenőrzőpont mezőt határozott meg.



A 2012-es ortofotó-állomány pontosságvizsgálatának eredménye a szubpixel tartomány közeli.



A szükséges helyeken a geometria javítása



Forrás: www.inpho.de

DFM generálás, DFM-DDM különbség képzés





DFM - DDM



Ortofotó



Közepes és
magas házas
területek
lehatárolása
magassági,
topográfiai és
egyéb
hozzáférhető
adatok
felhasználásával

Közepes és magas házas területekre kvázi „true” ortó futtatása

Ortofotó - DDM

Ortofotó - DFM



Kvázi „true” ortó



Kvázi „true” ortó + növényzet



Kvázi „true” ortó + épületek



Kvázi „true” ortó + növényzet + épületek



Kvázi „true” ortó



Kvázi „true” ortó + épületkataszter



Kvázi „true” ortó + épületek



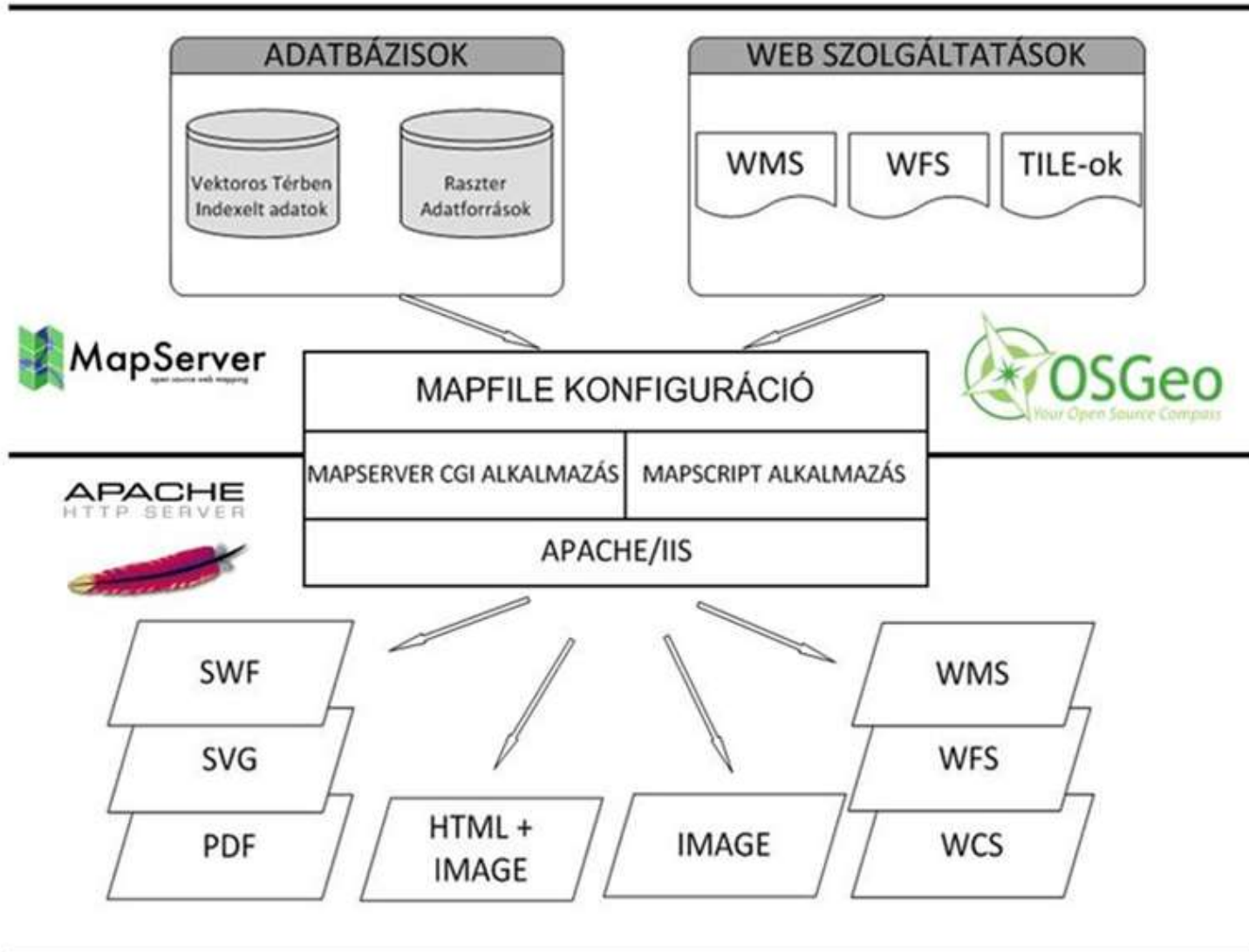
Kvázi „true” ortó + épületek az épületkataszter felhasználásával



Kvázi „true” ortó + épületek az épületkataszter felhasználásával + épületkataszter >> változásdetektálási fedvény előállítása



INPUT



Forrás: <http://mapserver.org/introduction.html#introduction>

OUTPUT

A FÖMI előállítja a teljes ország területére a digitális felület modellt valamint egy speciális ortofotó fedvényt, felhasználja a meglévő digitális domborzatmodellt, a „klasszikus” ortofotókat és a légifelvételeket, előállítja az országos épület fedvényt. A kataszteri adatok, az ortofotók és az épületfedvény felhasználásával detektálásra kerülnek a kataszteri adatoktól eltérő építmények, mely eltérések ismeretében az építésügyi hatóság kezdeményezi a jogi és műszaki eltérések rendezését.

KÖSZÖNÖM A FIGYELMET!

