

# Hullámtéri élőhelyek kategorizálása távérzékelési és tematikus adatok alapján

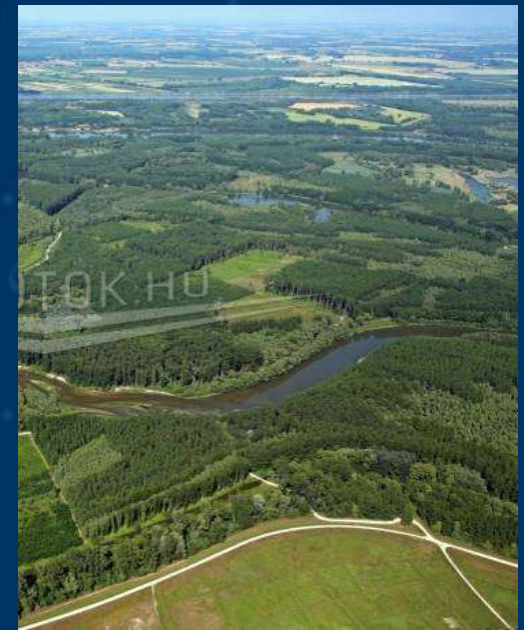
Kollár Szilvia<sup>a</sup>, Vekerdy Zoltán<sup>b</sup>, Hahn István<sup>c</sup>

*<sup>a</sup>NymE, GEO, Székesfehérvár*

*<sup>b</sup>ITC, Enschede, Hollandia*

*<sup>c</sup>ELTE Növényrendszertani  
és Ökológiai Tanszék, Budapest*

GISopen 2011



# Cél és módszer

- CÉL: hullámtéri vizes élőhelyek komplex vegetációjának térképezése
- MÓDSZER: nagy felbontású légifelvételek elemzése terepi referencia-adattal összevetve, fél-automatizált képelemzési megoldással
- Terepi referenciák:
  - Élőhely-térképek
  - Erdészeti térképek
  - Terepi felvételezés







# Szigetköz floodplain in Hungary

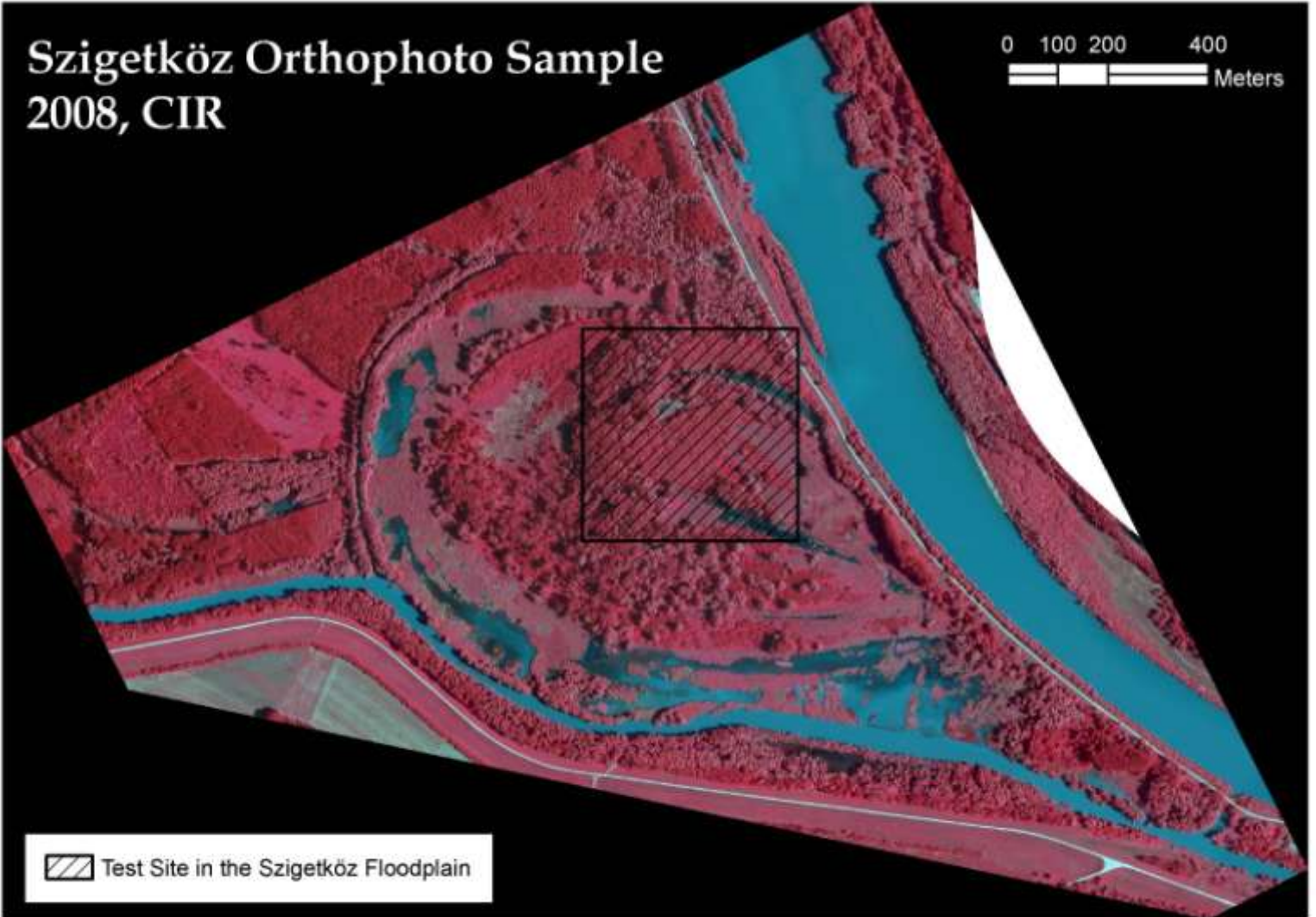


# Adatok (1)

Szi  
200

Szigetköz Orthophoto Sample  
2008, CIR

0 100 200 400  
Meters



Test Site in the Szigetköz Floodplain



## Jelmagyarázat

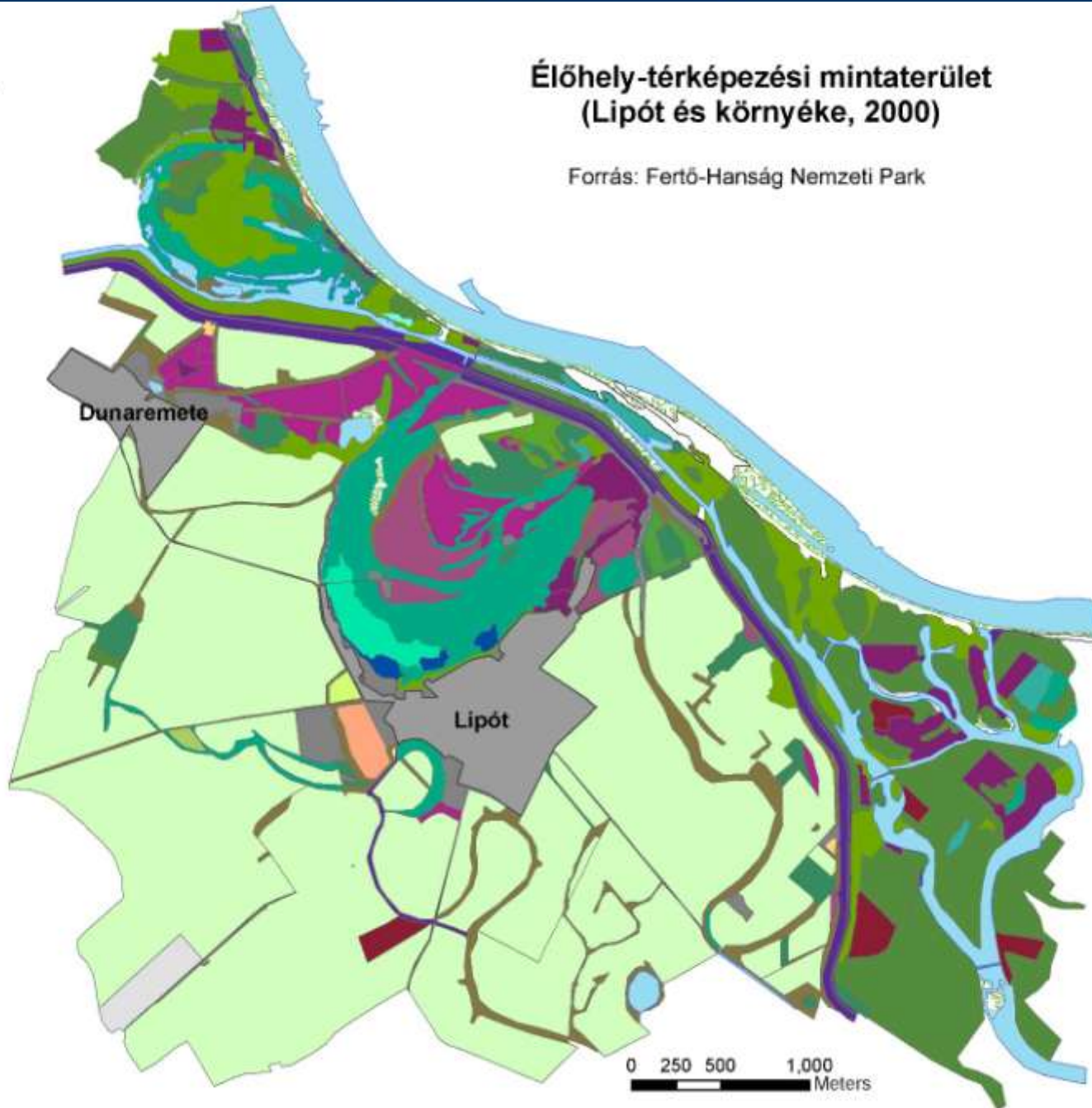
### Élőhelyek

#### Á-NÉR

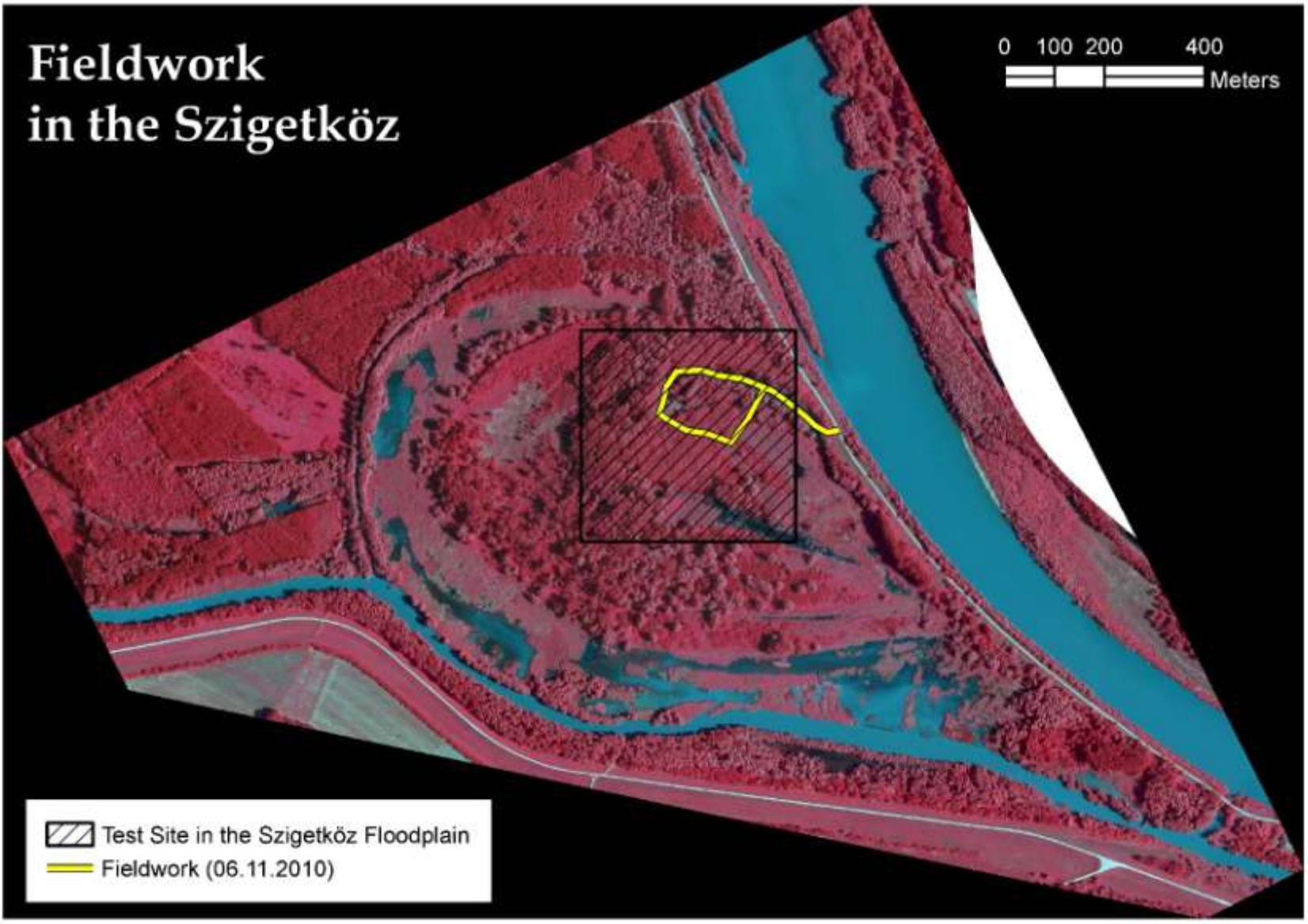
- A3
- B1
- B4
- B5
- D4
- J2
- J3
- J4
- O1
- O10
- O11
- O5
- O6
- P2
- R1
- R3
- S2
- S7
- T1
- T2
- T3
- T5
- T6
- U2
- U3
- U4
- U7
- U8
- U9
- XX
- Nincsen adat
- út



## Élőhely-térképezési mintaterület (Lipót és környéke, 2000)

Forrás: Fertő-Hanság Nemzeti Park



# Fieldwork in the Szigetköz



-  Test Site in the Szigetköz Floodplain
-  Fieldwork (06.11.2010)





(1)

jektum

- 
- 
- 
- 
-





Categories in the habitat map

- B1: Tavak zárt nádasai és gyékényesei
- J3: Bokorfüzesek
- J4: Fűz- és nyárligetek
- O10: Természetközeli mezsgyék, rézsük és gátak növényzete
- P2: Spontán cserjésedő-erdősödő Területek
- R3: Jellegtelen telepített erdők részben betelepült cserje- és gyeppel
- S2: Nemes nyárasok
- U9: Állóvizek

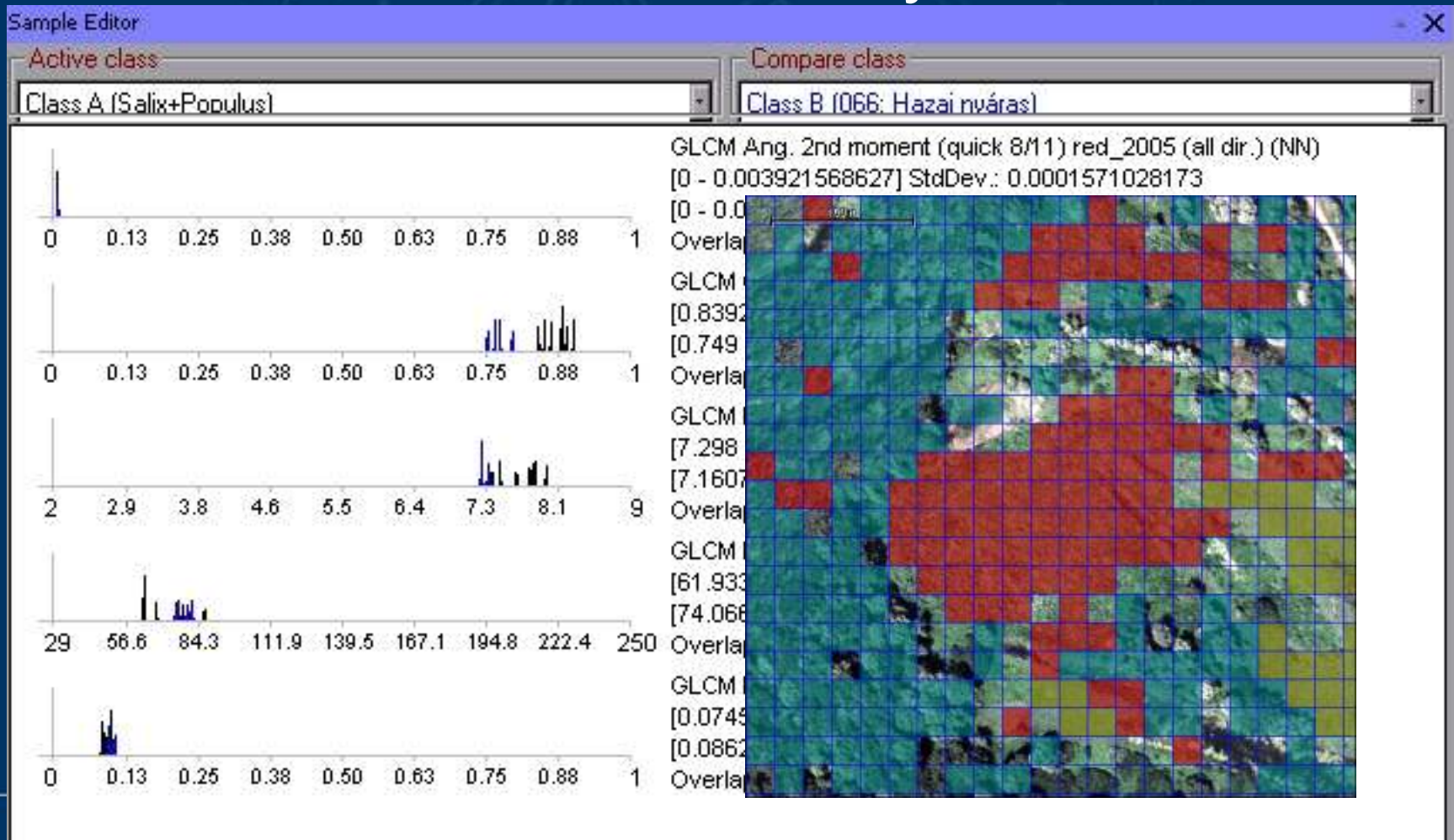


Categories in the silvicultural map

- 058: Egyéb kemény lombos ( $\geq 70\%$ )
- 066: Hazai nyáras ( $\geq 70\%$ )
- 074: Elegyes füzes (50-70%)

# Élőhelyek lehatárolása (3)

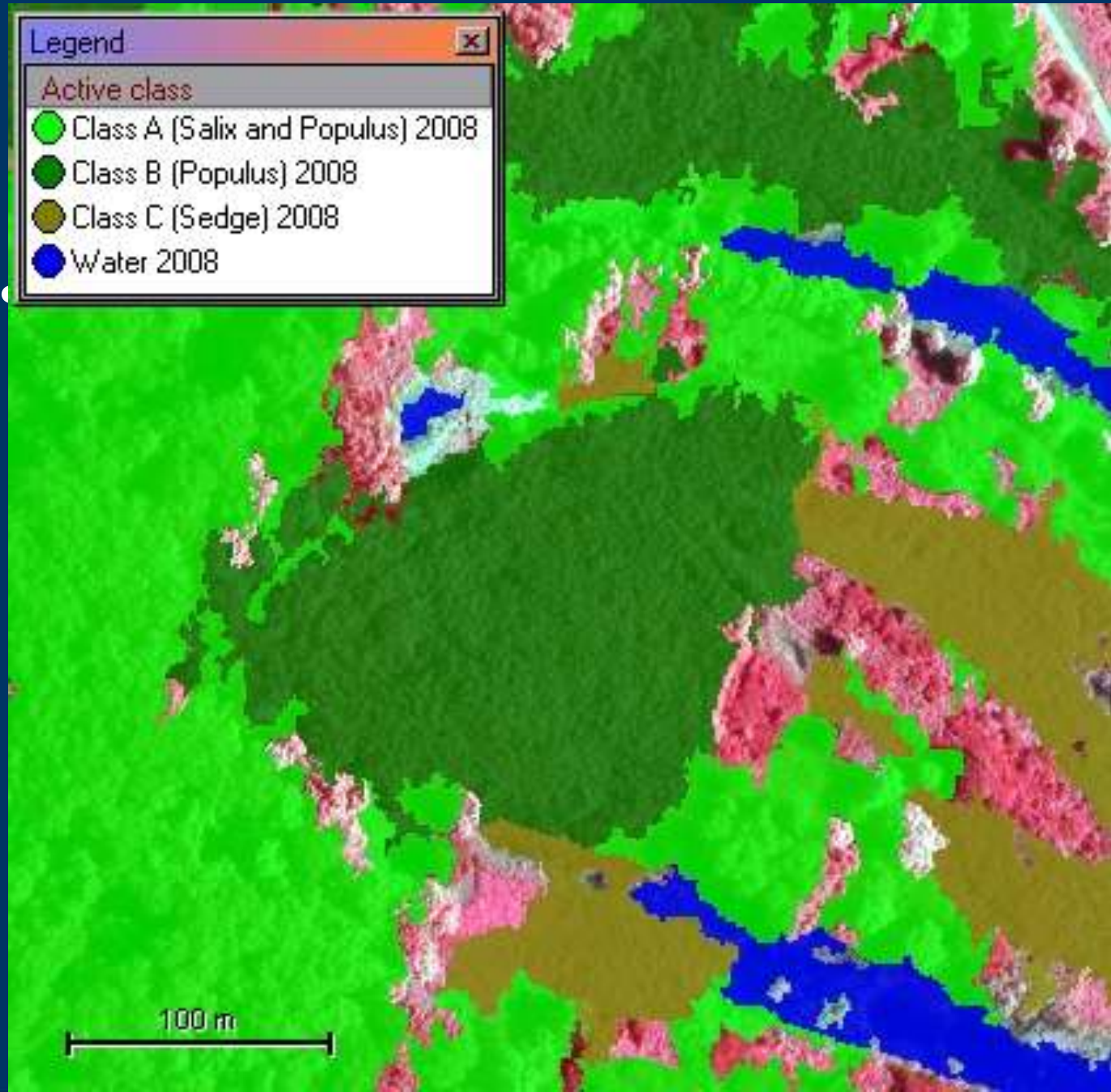
- Textúra-elemzés és osztályozás



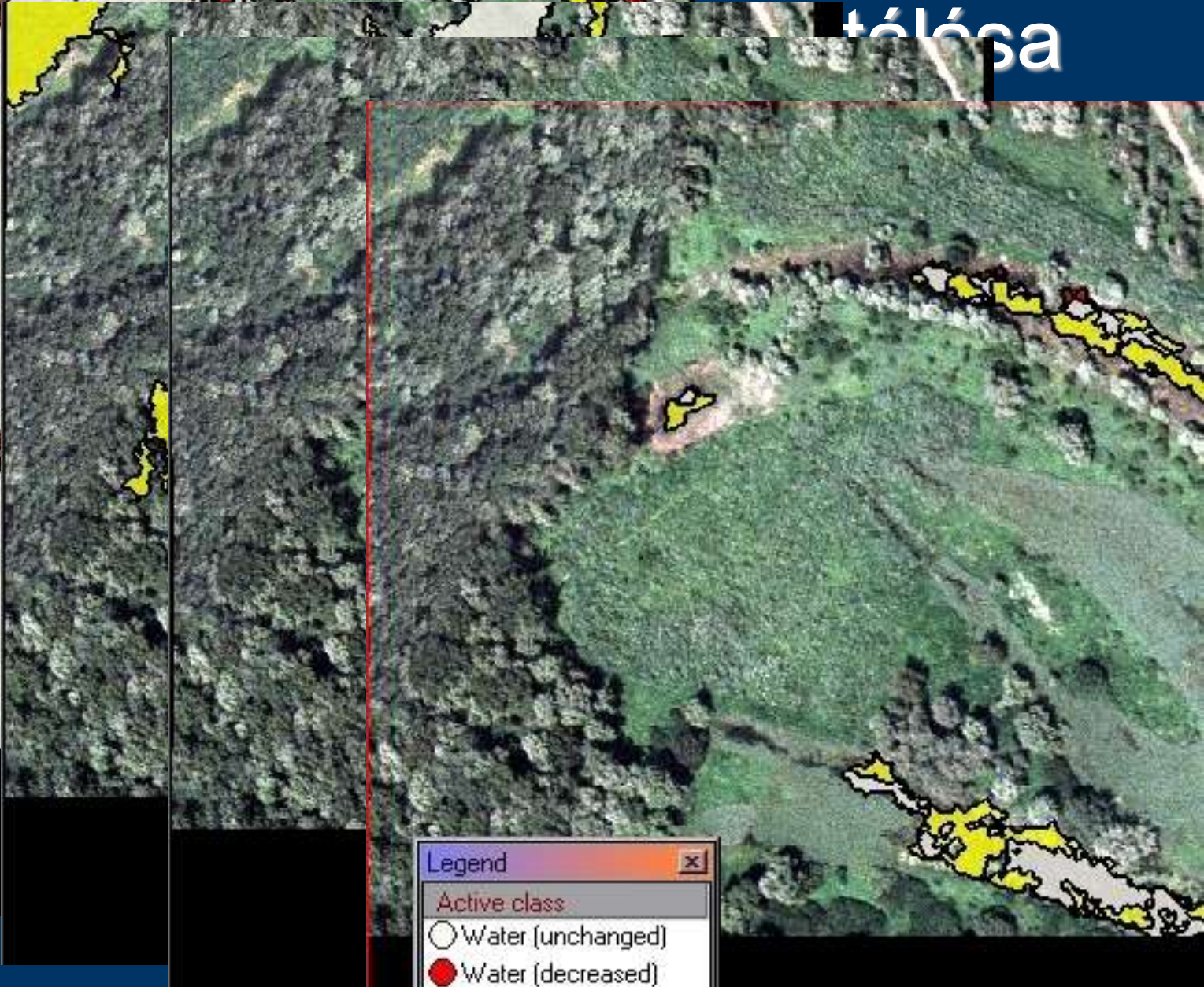


(4)

2008-as  
étele







Legend

Active class

- Water (unchanged)
- Water (decreased)
- Water (increased)



# Konklúzió

- A módszer alkalmazassága és jelentősége
- A kutatás folytatása:
  - Több mintaterület vizsgálata
  - Új felvételek bevonása az elemzésbe (analóg 1991-es, 1993-as)
  - A változások minősítése (mennyiségi, minőségi alapon egyaránt)

Köszönöm a Trimble GeoSpatial Munichnek, hogy az eCognition Developer szoftver kutatói célú felhasználásával támogattak, a Fertő-Hanság Nemzeti Parknak és a Szombathelyi Erdészeti Igazgatóságnak a kutatáshoz biztosított térképeket.

Témavezetőim Prof. Dr.Márkus Béla és Dr. Vekerdy Zoltán támogatását, valamint Dr. Hahn István botanikus segítségét.



Szigetköz, 2010.11.06.

*Kollár Szilvia,  
ksz@geo.info.hu*