



GISopen 2011, Székesfehérvár, 2011 március 16-18.



**dr Vass Tamás**

**Forner Miklós, Schmauder Tamás, Tancsik Ottó, Varga Felicián,  
Földmérési és Távérzékelési Intézet**

**[www.fomi.hu](http://www.fomi.hu)**

# **Geoportál a Közép-Magyarországi Régió területére**



## Előzmény

GISOPEN-en 2008-ban megtartott előadás

# „Fölmérési és térképészeti geoportálok határon innen és túl”

# A geoportál definíciója

**A geoportál a web portál egy fajtája, amely a földrajzi, térbeli információk és a hozzákapcsolódó szolgáltatások**

**(keresés, megtekintés, elemzés, szerkesztés stb.) megtalálására és elérésére szolgál az Interneten keresztül. A geoportálok fontosak a térinformatikai rendszerek hatékony használatához és a téradatinfrastruktúra (SDI) kulcsfontosságú alkotóelemei.**



# Geoportál feladata

- **INSPIRE**
- **E-környezetvédelem**
- **Kezelt adatok elérhetővé tétele (megfelelő jogosultsági szinttel)**
  - **Közigazgatásban**
  - **Gazdasági élet szereplőinek**
  - **Egyéni felhasználók**



# Előnyök

- **A minőségpolitikai célkitűzések**
- **Korszerű adatkezelés**
- **E-kereskedelem**
- **Elektronikus közigazgatás**
- **Intézmények közötti adatkapcsolat**



# Magyar térképészeti geoportálok főbb jellemzői

- Elsősorban meta adatokat ismerttet
- Árlisták, mintaállományok regisztráció nélkül letölthetők
- Megrendelések alapján offline szolgáltatás
- Adat-átadás https, posta, e-mail, ügyfélszolgálat
- Fizetés módja:bank, kp, nincs bankkártya
- **Nincs online adatszolgáltatás**



## **Kivétel a Veszprém Megyei Földhivatal**

- **Kizáróan megfelelő jogosítvánnyal rendelkező földmérők számára**
- **Előzetes regisztráció után**
- **Hiteles földmérési alaptérkép szolgáltatása**
- **Online fizetés bankkártya, banki átutalás**



# Szükség van igazi földmérési és térképészeti geoportálra!!

**A minta létezik:**



**csak adaptálni kellene**



# Szükség van igazi földmérési és térképészeti geoportálra!!



az adaptáláshoz pénz kell, ami nem áll rendelkezésre

a megvalósítás érdekében pályázni kell

**azt tettük !**

**Előkészületek megtörténtek  
2007 október-december**

# Hova pályáztunk 2008-tól több alkalommal is



- Nemzeti Fejlesztési Ügynökség (NFÜ)
- Sikertelen pályázat 2008-ban a KvVM által kiírt „e-Környezetvédelem” csomagban meghirdetett EKOP: Inspire implementáció témában, Közép-magyarországi Régió területét érintően
- Sikertelen pályázat 2008-ban hasonló témában 6 statisztikai régió területét érintően
- Siker a ProRégió-nál 2009 –ben, „**Geoportál létrehozása téradat-infratraktúra fejlesztéssel**” KMOP 2008-3.3.4.C, Közép-Magyarországi Régió területét érintően

# Geoportál megvalósításának főbb ütemei (1)



- Pályázat elnyerése: 2009 március 16
- Támogatási összeg 95,5 millióFt
- 95%-os támogatás intenzitás mellett
- Támogatási szerződés aláírása 2009 május 13
- **Közbeszerzési eljárás indítása 2009 augusztus**

# Geoportál megvalósításának főbb ütemei (2)



## Közbeszerzési eljárás

- Első forduló eredménytelen
- Második eredményes, a nyertes: Tekiré Kft. & ViaMap Kft.
- Vállalkozási szerződés megkötése 2010 április 24
- Véghatáridő 2010 augusztus 31
- **A geoshop.hu megnyitása: 2010 november 21**

# GEOSHOP adatszolgáltatásai INSPIRE követelmények szerint



## a Közép-Magyarországi Régióra (Főváros és Pest megye)

- **Corine felszínborítottsági adatbázis**
- **Domborzat** (DDM, szintvonalrajz)
- **Földmérési alappontok** (felsőrendű vízszintes és magassági alappontok),
- **Földmérési alaptérkép csökkentett tartalommal** (rétegtérkép, földrészlethatár, épületek, közterület-nevek)
- **Topográfiai térkép** (raszteres, georeferálás nélkül)
- **Topográfiai térkép** (raszteres, georeferált)
- **Vektoros topográfiai térkép** (DITAB10 V.3)
- **Vektoros topográfiai térkép** (eredeti DGN)
- **Közigazgatási határok**
- **Magyarország földrajzi névtára**
- **Ortofoto**



# GEOSHOP

## E-kereskedelemi modulja

**önálló on-line felhasználói felületet nyújt:**

**adattárházban rendelkezésre álló termékekhez  
térképi adatállományok szolgáltatásokhoz,  
térképek nyomtatáshoz, tetszőleges méretarányban  
digitális téradatok megrendeléséhez,  
szolgáltatási díjak online kifizetéséhez  
megvásárolt adatok online letöltéséhez**



# GEOSHOP E-kereskedelemi modul feladatai

- **grafikus felhasználói felület biztosítása** (terméklista, vásárlói kosár ..)
- **metaadatok kezelése,**
- **termékválasztás paraméterek szerint,**
- **WMS, WFS, szerverre épülő szolgáltatások,**
- **katalógus CSW szolgáltatások,**
- **elektronikus kosár és megrendelések kezelése,**
- **portál felhasználók támogatása – információs oldalak, térkép- ill. katalógus ügyfél kezelés.**

# OKIR és EIONET adatszolgáltató komponens



**OKIR**-ral (Országos Környezetvédelmi Információs Rendszer)  
**EIONET**-tel (European Environment Information and  
Observation Network)

**kiépítendő kapcsolat révén a geoportál  
alrendszer adatszolgáltató szerepet játszik,  
OKIR felé szabványos XML webszolgáltatás  
(WMS vagy WFS) formájában adatkapcsolatot  
biztosít.**



# Geoshop.hu látogatottsági statisztika 2011,2010



Hónap	Egyedi látogató	Látogatások száma	Oldalak	Találatok	Adatmennyiség
Jan 2011	581	846	30945	166709	9.46 GB
Feb 2011	617	796	15960	105261	8.28 GB
<b>Már 2011</b>	291	364	5495	38997	2.50 GB
Ápr 2011	0	0	0	0	0
Máj 2011	0	0	0	0	0
Jún 2011	0	0	0	0	0
Júl 2011	0	0	0	0	0
Aug 2011	0	0	0	0	0
Szept 2011	0	0	0	0	0
Okt 2011	0	0	0	0	0
Nov 2010	341	507	25143	126415	7.82 GB
Dec 2010	500	742	25331	139595	9.54 GB

# FÖMI Geoportál = geoshop.hu



**geoshop**  
A FÖMI térkép adatbázisai

skot7  
[Kilépés](#)  
[Adataim](#)  
[Korábbi rendeléseim](#)

**Kosár**  
Az ön bevásárlókosara üres.



**Termékeink**

[Nyitólap](#)

[Magunkról](#)

[Térképek használata](#)

[Szolgáltatások](#)

[Kapcsolat](#)

[Segítség](#)



**1. Termék kiválasztása**

**2. Terület kiválasztása**

**3. Terület ellenőrzése**

**4. Kosár**

**5. Pénztár**

**Vektoros topográfiai térkép**  

**Georeferált raszteres topográfiai térkép**  

**Georeferálás nélküli raszteres topográfiai térkép**  

**Vektoros topográfiai térkép eredeti DGN formátumban**  

**Ortofoto**  

**Földmérési alappontok**  

**Földmérési alaptérkép (épület és földrészelethatár)**  

**Közigazgatási határok**  

**Corine felszínborítási adatbázis**  

**Domborzat**  

**Szintvonalrajz**  

**Magyarország Földrajzínév-tára**  

**Tovább**

[Szállítási és fizetési feltételek](#) | [Jogi nyilatkozat](#) | [Impresszum](#)



©2010, Földmérési és Távérzékelési Intézet  
1149 Budapest, Bosnyák tér 5., Postafiók: 1592 Budapest, Pf. 585.  
Tel: +36-1-222-5101, Fax: +36-1-222-5112



# Vektoros topográfiai térkép rendelés indítása



**geoshop**  
A FÖMI térkép adatbázisai

skot7  
[Kilépés](#)  
[Adataim](#)  
[Korábbi rendeléseim](#)

**Kosár**  
Az ön bevásárlókosara üres.



**Termékeink**

Nyitólap

Magunkról

Térképek használata

Szolgáltatások

Kapcsolat

Segítség



**1. Termék kiválasztása**

**2. Terület kiválasztása**

**3. Terület ellenőrzése**

**4. Kosár**

**5. Pénztár**

**Vektoros topográfiai térkép**

**Méretarány**

Vektoros topográfiai térkép 1:10.000 méretarányban  
 SHP  DGN  DXF  TIFF  PDF  JPG  Print  
A3 fekvő Méretarány 1 : 7000

1:10.000

**Georeferált raszteres topográfiai térkép**

**Georeferálás nélküli raszteres topográfiai térkép**

**Vektoros topográfiai térkép eredeti DGN formátumban**

**Ortofotó**

**Földmérési alappontok**

**Földmérési alaptérkép (épület és földrészelethatár)**

**Közigazgatási határok**

**Corine felszínborítási adatbázis**

**Domborzat**

**Szintvonalrajz**

**Magyarország Földrajzinév-tára**

**Tovább**

[Szállítási és fizetési feltételek](#) | [Jogi nyilatkozat](#) | [Impresszum](#)



©2010, Földmérési és Távérzékelési Intézet  
1149 Budapest, Bosnyák tér 5., Postafiók: 1592 Budapest, Pf. 585.  
Tel: +36-1-222-5101, Fax: +36-1-222-5112



# Terület kijelölése



**geoshop**  
A FÖMI térkép-adatbázisai

skot7  
[Kilépés](#)  
[Adataim](#)  
[Korábbi rendeléseim](#)

**Kosár**  
Az ön bevásárlókosara üres.



**Termékeink**

[Nyitólap](#) [Magunkról](#) [Térképek használata](#) [Szolgáltatások](#) [Kapcsolat](#) [Segítség](#)



1. Termék kiválasztása

**2. Terület kiválasztása**

Segédretek kiválasztása:

Ortofotó 2005, 4m/px

Ortofotó 2005, 4m/px

Felhasználószám:

Évek száma:

Vektoros topográfiai térkép 1:10.000 méretarányban

Navigation: **Hagyítás** **Kijelölés** **Mérés**

Map controls:

EOV  634904, 247112 M = 1 : 90708

3. Terület ellenőrzése

4. Kosár

5. Pénztár

[Szállítási és fizetési feltételek](#) | [Jogi nyilatkozat](#) | [Impresszum](#)



©2010, Földmérési és Távérzékelési Intézet  
1149 Budapest, Bosnyák tér 5., Postafiók: 1592 Budapest, Pf. 585.  
Tel: +36-1-222-5101, Fax: +36-1-222-5112





# Kijelölt terület ellenőrzése



**geoshop**  
A FÖMI térkép adatbázisai

skot7  
[Kilépés](#)  
[Adataim](#)  
[Korábbi rendeléseim](#)

**Kosár**  
Az Ön bevásárlókosara üres.



**Termékeink**

[Nyitólap](#)

[Magunkról](#)

[Térképek használata](#)

[Szolgáltatások](#)

[Kapcsolat](#)

[Segítség](#)



1. Termék kiválasztása

2. Terület kiválasztása

**3. Terület ellenőrzése**

- Vektoros topográfiai  
térkép 1:10.000  
méretarányban

[Vissza](#)

[Kosárba](#)

4. Kosár

5. Pénztár

Hagyítás **Kijelölés** Mérés

Tallózás...

EOV  M = 1 : 90708

[Szállítási és fizetési feltételek](#) | [Jogi nyilatkozat](#) | [Impresszum](#)



©2010, Földmérési és Távérzékelési Intézet  
1149 Budapest, Bosnyák tér 5., Postafiók: 1592 Budapest, Pf. 585.  
Tel: +36-1-222-5101, Fax: +36-1-222-5112



# Kosárba tétel



skot7  
[Kilépés](#)  
[Adataim](#)  
[Korábbi rendeléseim](#)

**Kosár**  
Termékek száma: 1  
Végösszeg: 7221 Ft



[Termékeink](#)

[Nyitólap](#)

[Magunkról](#)

[Térképek használata](#)

[Szolgáltatások](#)

[Kapcsolat](#)

[Segítség](#)



1. Termék kiválasztása

2. Terület kiválasztása

3. Terület ellenőrzése

4. Kosár

5. Pénztár

## Kosár

**Vektoros topográfiai térkép 1:10.000 méretarányban**

7221 Ft

Nyomtatás formátuma: A3 fekvő 1:7000

Felhasználószám: 1

Évek száma: 1

[Törlés](#)

Végösszeg: 7221 Ft

Új kiválasztás

Kosár ürítése

Pénztár

[Szállítási és fizetési feltételek](#) | [Jogi nyilatkozat](#) | [Impresszum](#)



©2010, Földmérési és Távérzékelési Intézet  
1149 Budapest, Bosnyák tér 5., Postafiók: 1592 Budapest, Pf. 585.  
Tel: +36-1-222-5101, Fax: +36-1-222-5112



# Regisztráció és fizetés módjának kiválasztása



Termékeink Nyitólap Magunkról Térképek használata Szolgáltatások Kapcsolat Segítség

1. Termék kiválasztása **Pénztár**

2. Terület kiválasztása **Vektoros topográfiai térkép 1:10.000 méretarányban** 7221 Ft

3. Terület ellenőrzése Nyomatás formátuma: A3 fekvő 1:7000  
Felhasználószám: 1  
Évek száma: 1

4. Kosár

5. Pénztár **Végösszeg: 7221 Ft**

**Szállítási és számlázási adatok**

**Számlázási cím**

\* Név: Vass Tamás

Ország: Magyar

\* Város: Vác

\* Cím: Szélső Sor 11.

\* Irányítószám: 2600

**Szállítási cím**

**Adatok másolása**

\* Név: Vass Tamás

Ország: Magyar

\* Város: Vác

\* Cím: Szélső Sor 11.

\* Irányítószám: 2600

**Jogosult felhasználó**

**Adatok másolása**

\* Név: Vass Tamás

Ország: Magyar

\* Város: Vác

\* Cím: Szélső Sor 11.

\* Irányítószám: 2600

**Szállítási mód:**

Személyes átvétel

Posta(+1000 Ft)

Letöltés

**Fizetési mód:**

On-line bankkártya

Előre utalás

**Megrendelés**

[Szállítási és fizetési feltételek](#) | [Jogi nyilatkozat](#) | [Impresszum](#)

**fözi** ©2010, Földmérési és Távérzékelési Intézet  
1149 Budapest, Bosnyák tér 5., Postafiók: 1592 Budapest, Pf. 585.  
Tel: +36-1-222-5101, Fax: +36-1-222-5112

**NEU** Nemzeti Földügyi Ügynökség

# Fizetés bank kártyával



## Internetes fizetés



**Kérjük, adja meg az alábbi adatokat!**

Bolt (szolgáltató) neve	teszt pos2
Fizetendő összeg	111
Devizanem	HUF
On-line áruház megjegyzése	www.geoshop.hu rendelésszám: 992

### Terhelendő bankkártya adatai

Terhelendő bankkártyaszám

5016 - 2533 - 9900 - 0013



Ha Ön olyan, az OTP Bank által kibocsátott Maestro kártyával kíván fizetni, amelynek száma tíz számjegyű, akkor az első hat számjegyként a következőt kell megadni: 675761. Ezt az Ön bankkártyája 10 számjegyének kell követnie, így tehát összesen 16-jegyű bankkártyaszámot kell megadnia.

Lejárat dátum (hh/éé)

04 / 04

Érvényesítési kód (CVC2/CVV2)

111



A kártya hátoldalán, az aláíráscsíkon szereplő szám utolsó három számjegye. Amennyiben OTP Bank által kibocsátott Maestro kártyával kíván fizetni, ezt a mezőt hagyja üresen!



Felhívjuk figyelmét, hogy amennyiben az adatbevitel és a Fizetés indítása nem történik meg 5 percen belül, a vásárlás elutasításra kerül!

Elküld

Törlés

Mégsem



# Tranzakció visszaigazolása (111-Ft csak teszt)



**geoshop**  
A FÖMI térkép adatbázisai

skot7  
[Kilépés](#)  
[Adataim](#)  
[Korábbi rendeléseim](#)

**Kosár**  
Az ön bevásárlókosara üres.

[Termékeink](#) [Nyitólap](#) [Magunkról](#) [Térképek használata](#) [Szolgáltatások](#) [Kapcsolat](#) [Segítség](#)

**Sikeres fizetés**

A tranzakciót a bank visszaigazolta áruházunk felé!

Összeg: 111 HUF

[Tovább](#)

[Szállítási és fizetési feltételek](#) | [Jogi nyilatkozat](#) | [Impresszum](#)

©2010, Földmérési és Távérzékelési Intézet  
1149 Budapest, Bosnyák tér 5., Postafiók: 1592 Budapest, Pf. 585.  
Tel: +36-1-222-5101, Fax: +36-1-222-5112

Nemzeti Földügyi Ügynökség

# Vektoros térképek pdf-ben



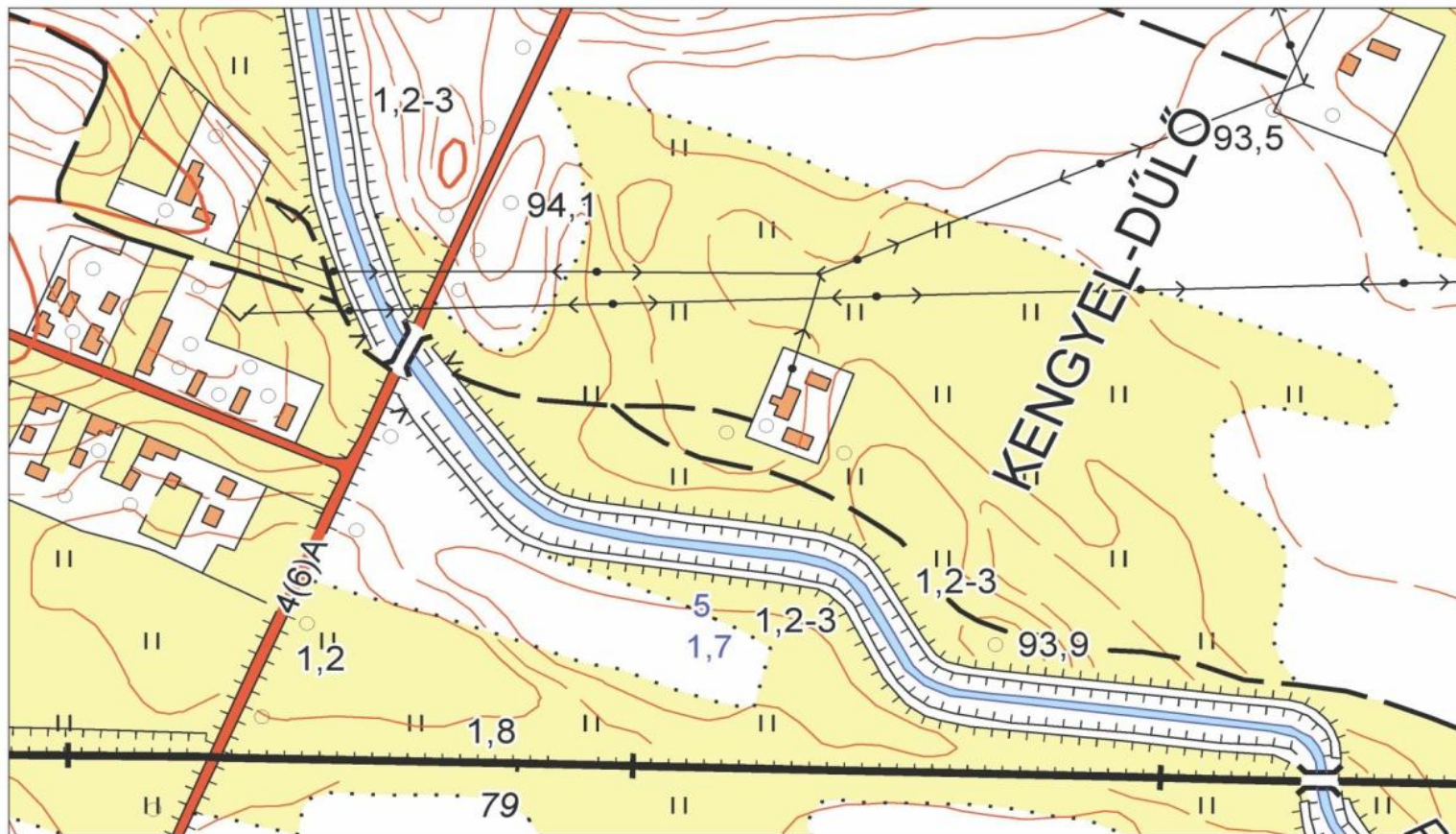
M = 1:7000

Jogosult felhasználó: Vass Tamás  
Készítette: Földmérési és Távérzékelési Intézet, © 2010  
Vektoros topográfiai térkép 1:10.000 méretarányban





# Vektoros térképek pdf-ben



M = 1:3000

Jogosult felhasználó: Vass Tamás  
Készítette: Földmérési és Távérzékelési Intézet, © 2010  
Vektoros topográfiai térkép 1:10.000 méretarányban





# Vektoros térképek pdf-ben



M = 1:30000

Jogosult felhasználó: Vass Tamás  
Készítette: Földmérési és Távérzékelési Intézet, © 2010  
Vektoros topográfiai térkép 1:10.000 méretarányban



**Köszönöm a figyelmet!**

**[www.geoshop.hu](http://www.geoshop.hu)**