

5 ÉVES A ROMÁN EGYSÉGES FÖLDÜGYI INFORMÁCIÓS RENDSZER

Dr. Rákossy Botond József

Csíkszereda

TARTALOM

1. Történelmünk

2. Az integrált kataszteri- és ingatlannyilvántartási rendszer (e-Terra)

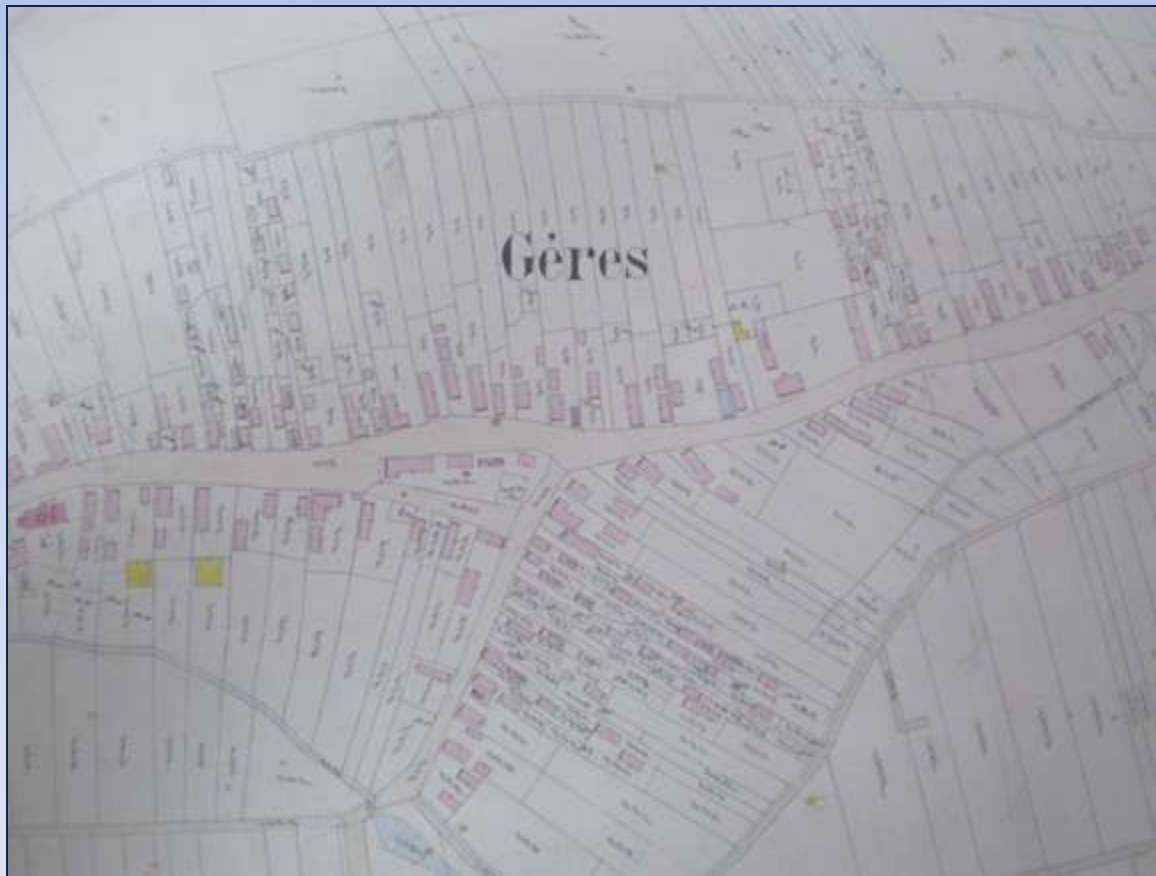
3. GIS és az e-Terra

1. Történelmünk



XIX. század vége – XX. század eleje

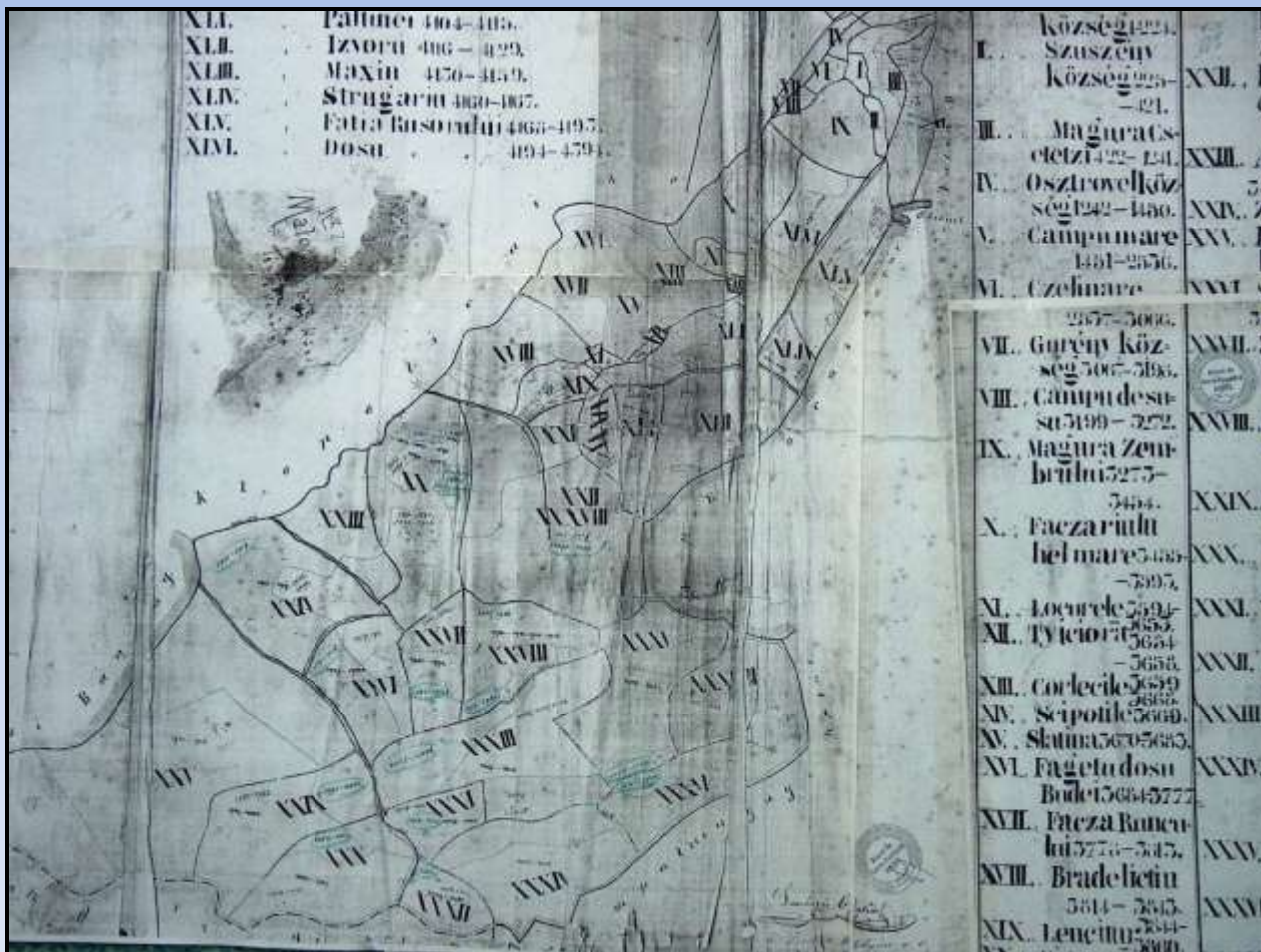
- Magyarország területén a “recept” azonos volt Soprontól Csíkszeredáig (vetületi rendszer, szelvénybeosztás, térképtartalom, színek, telekkönyvi tartalom stb.)



de ...

XIX. század vége – XX. század eleje

- A pénzügyi források akkor is korlátozottak voltak, ami (a távoli országrészekén) egyszerűsített megoldásokhoz vezetett



XIX. század vége – XX. század eleje

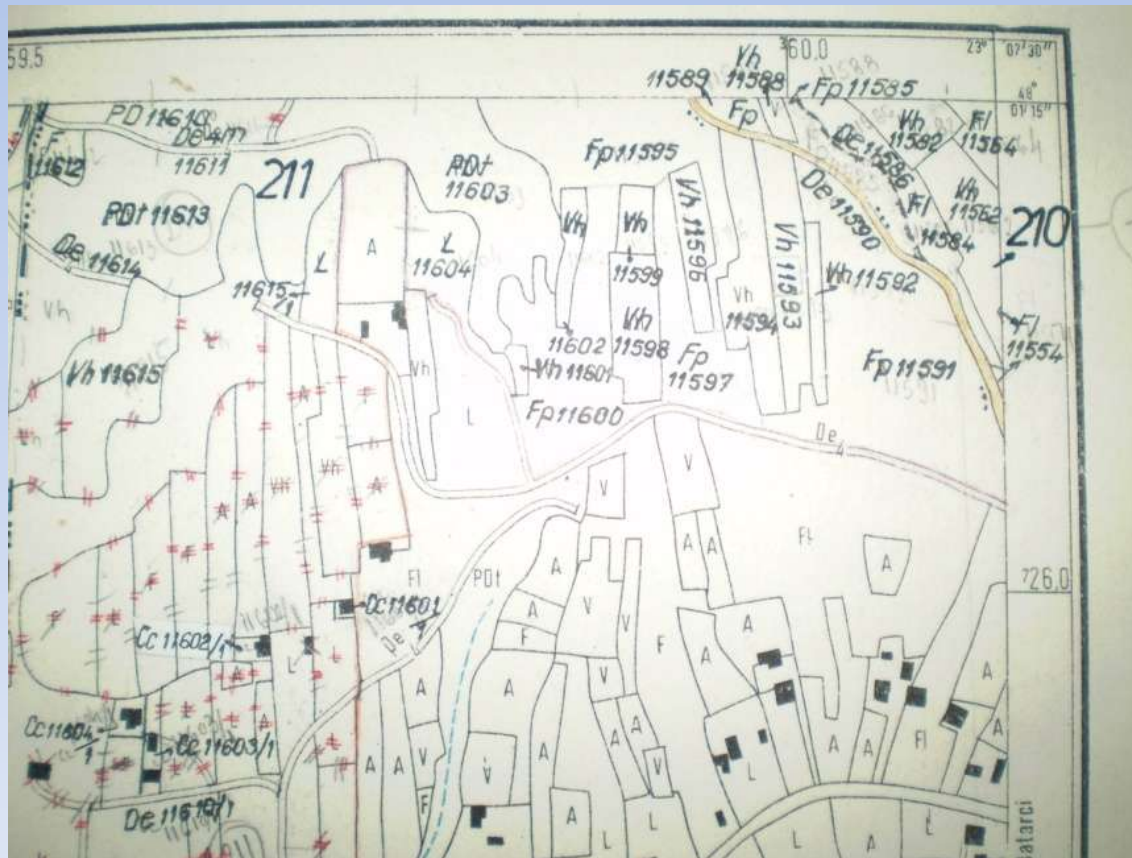


magyar – román – magyar – román ...

- Egységesítési kísérlet Nagyrománia területén: 1938/115 sz. Törvény - még ma is érvényben !!!

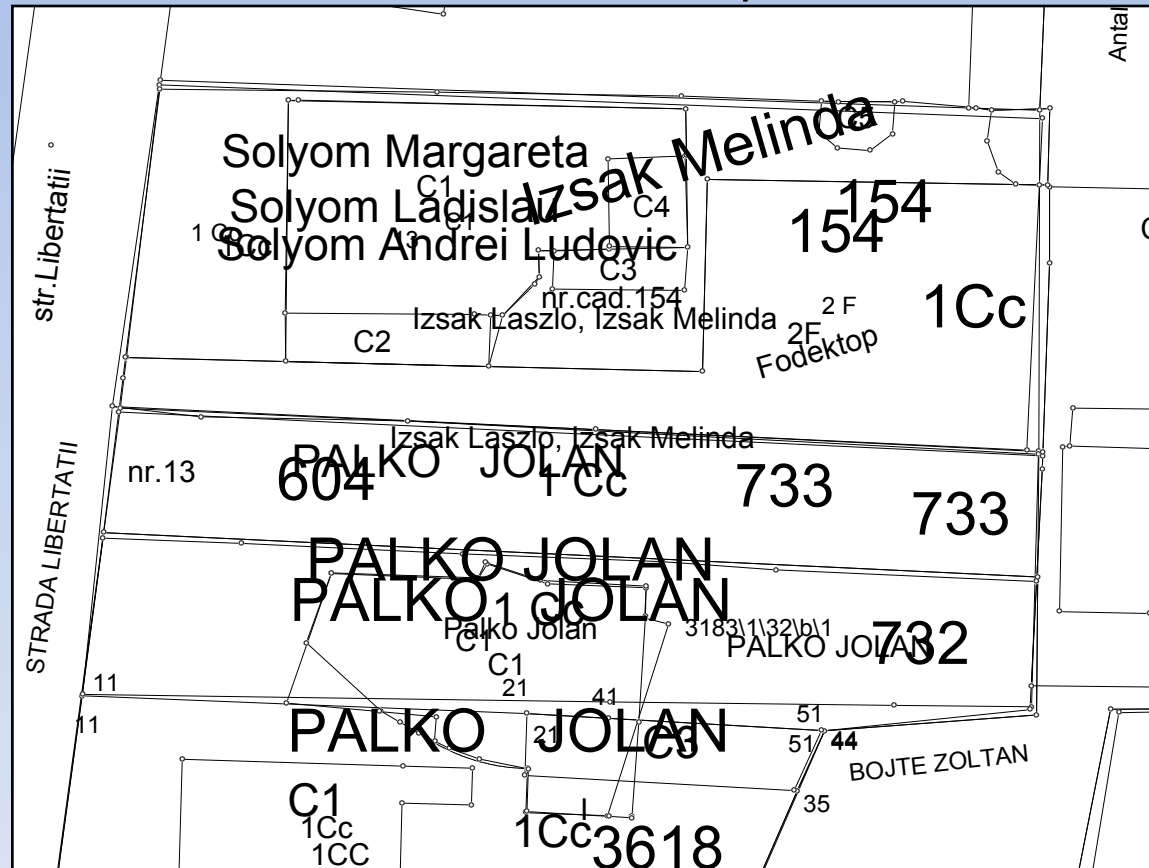
A kommunizmus évei

- ❑ ½ Románia: telekkönyv és kataszter
- ❑ ½ Románia: “Registru de Transcriptiuni și Inscriptiuni” és kataszter



Napjaink

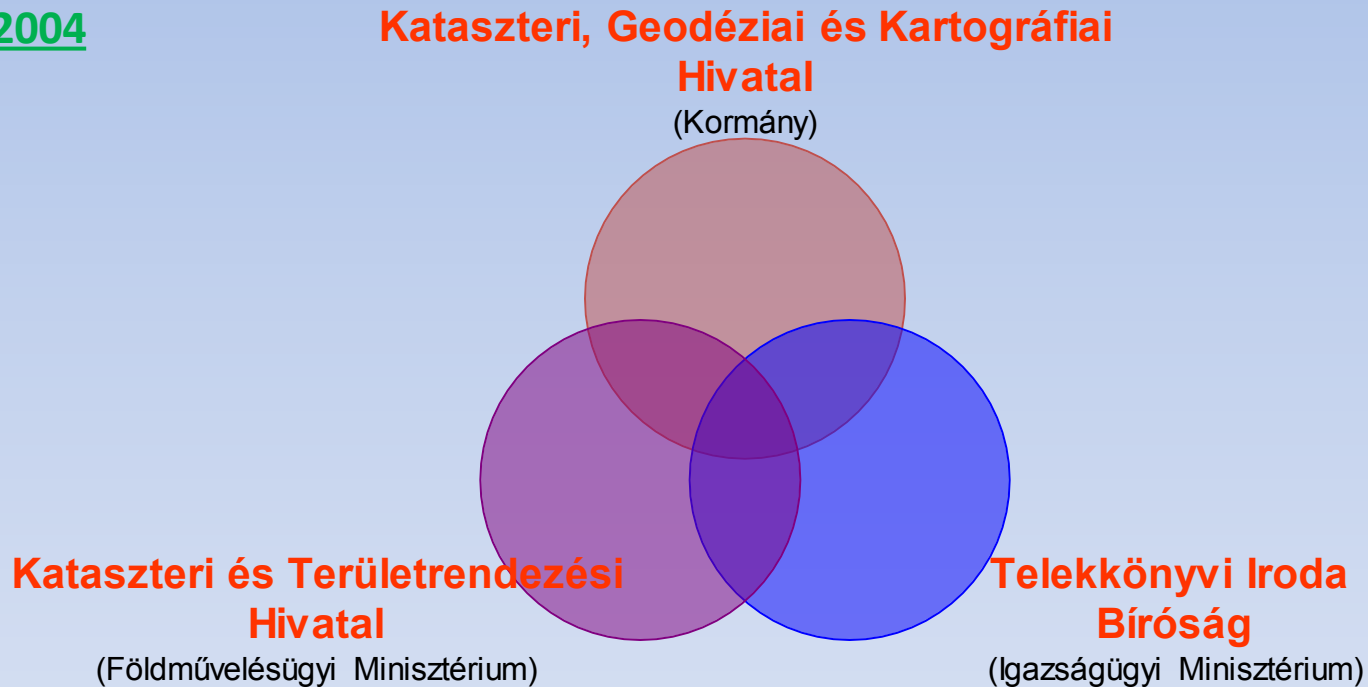
- ❑ 1996: 7 sz. Törvény
- ❑ 1999-től “Puzzle” kataaszter >>> eredmény



- ❑ részben rendezett írott rész, rendezetlen grafika

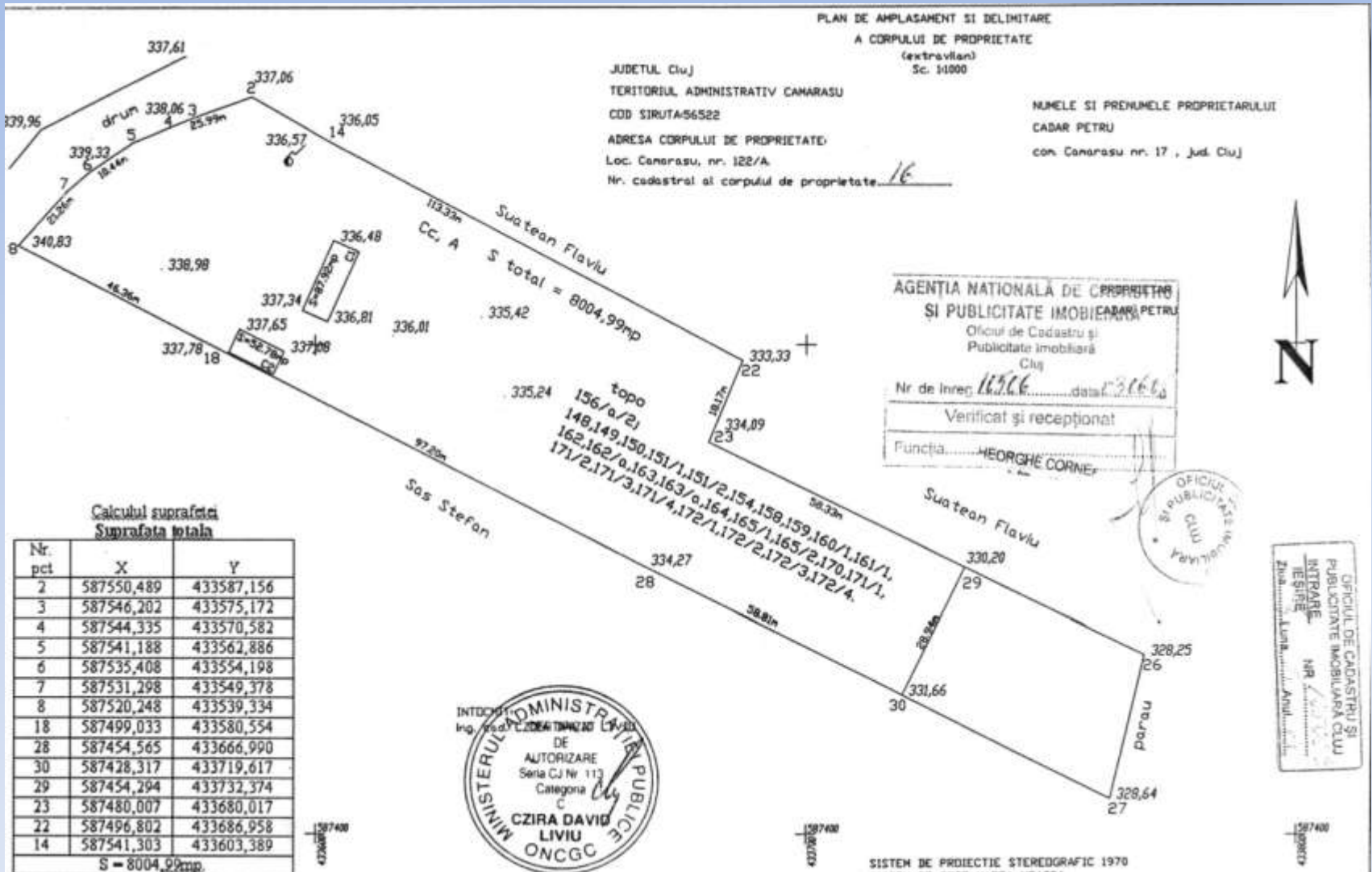
2. Az egységes kataszteri- és ingatlannyilvántartási rendszer

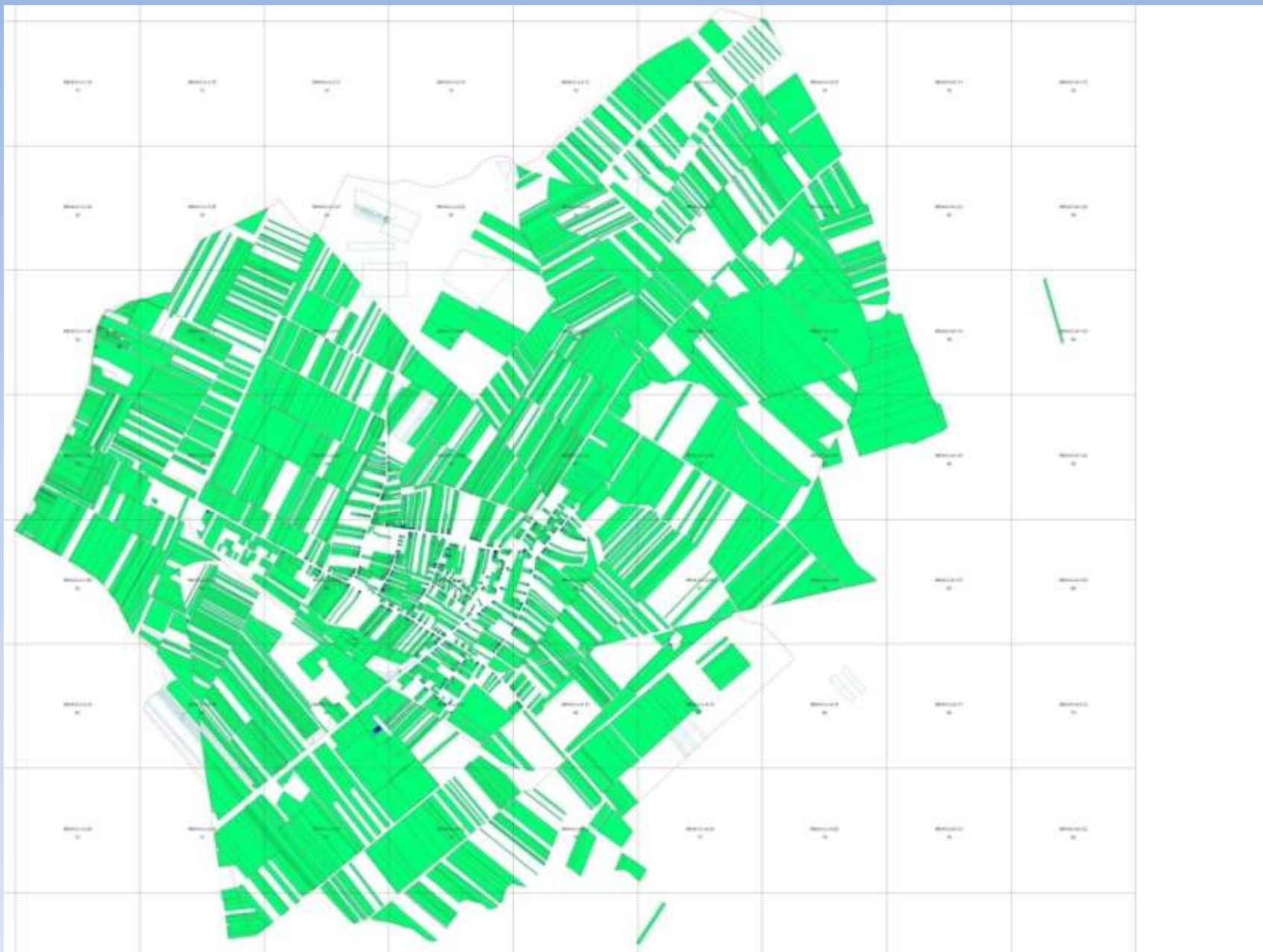
2004



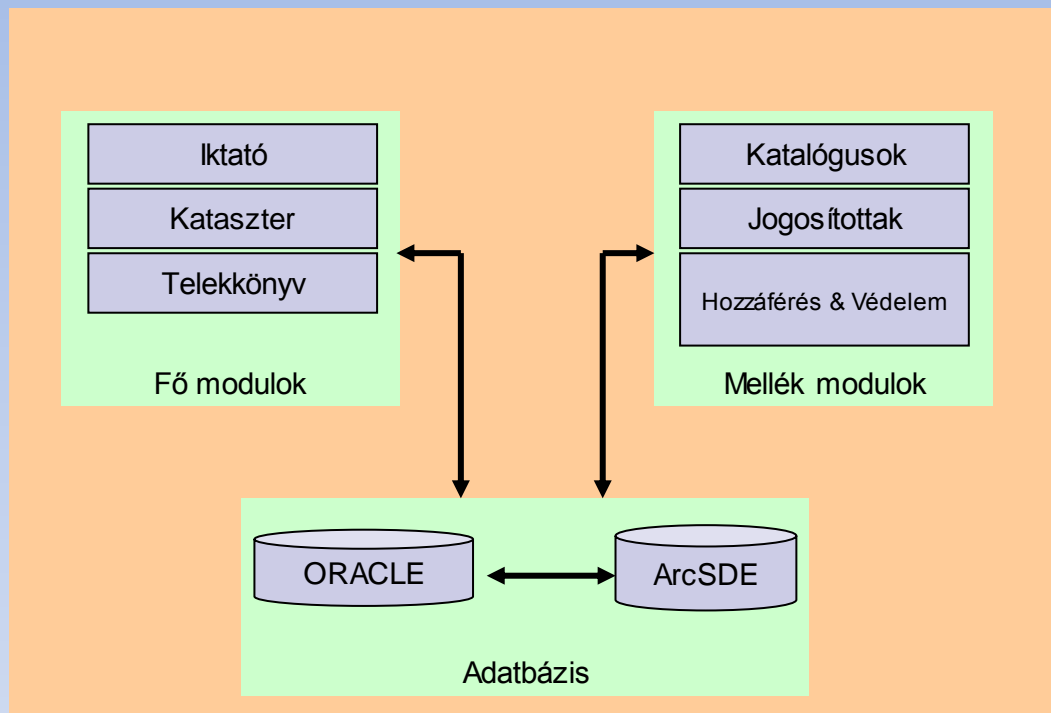
- 2004: ANCPI
 - ✓ 3500-3850 alkalmazott
 - ✓ 42 megyei hivatal, 149 iroda
 - ✓ Önellátó (2009-ig), 200 M €/év
- Programok:
 - ✓ ortofotó
 - ✓ román globális helymaghatározó rendszer: ROMPOS
 - ✓ birtoklevél adatbázis (5,5 M birtoklevél, 13 M ha)
 - ✓ PAD (“puzzle”) konverzió
 - ✓ integrált kataszteri- és ingatlannyilvántartási rendszer:
e-Terra

PAD – országos rendszer





2006: e-Terra



Note: At ArcGIS 9.2, ESRI stopped selling ArcSDE as a stand-alone product. It is now integrated into both [ArcGIS Desktop](#) and [ArcGIS Server](#) as ArcSDE technology

- bukaresti, központi szerver + back-up szerver (decentralizáció ???)
- hozzáférés korlátozott

e-Terra modulok

Kataszter

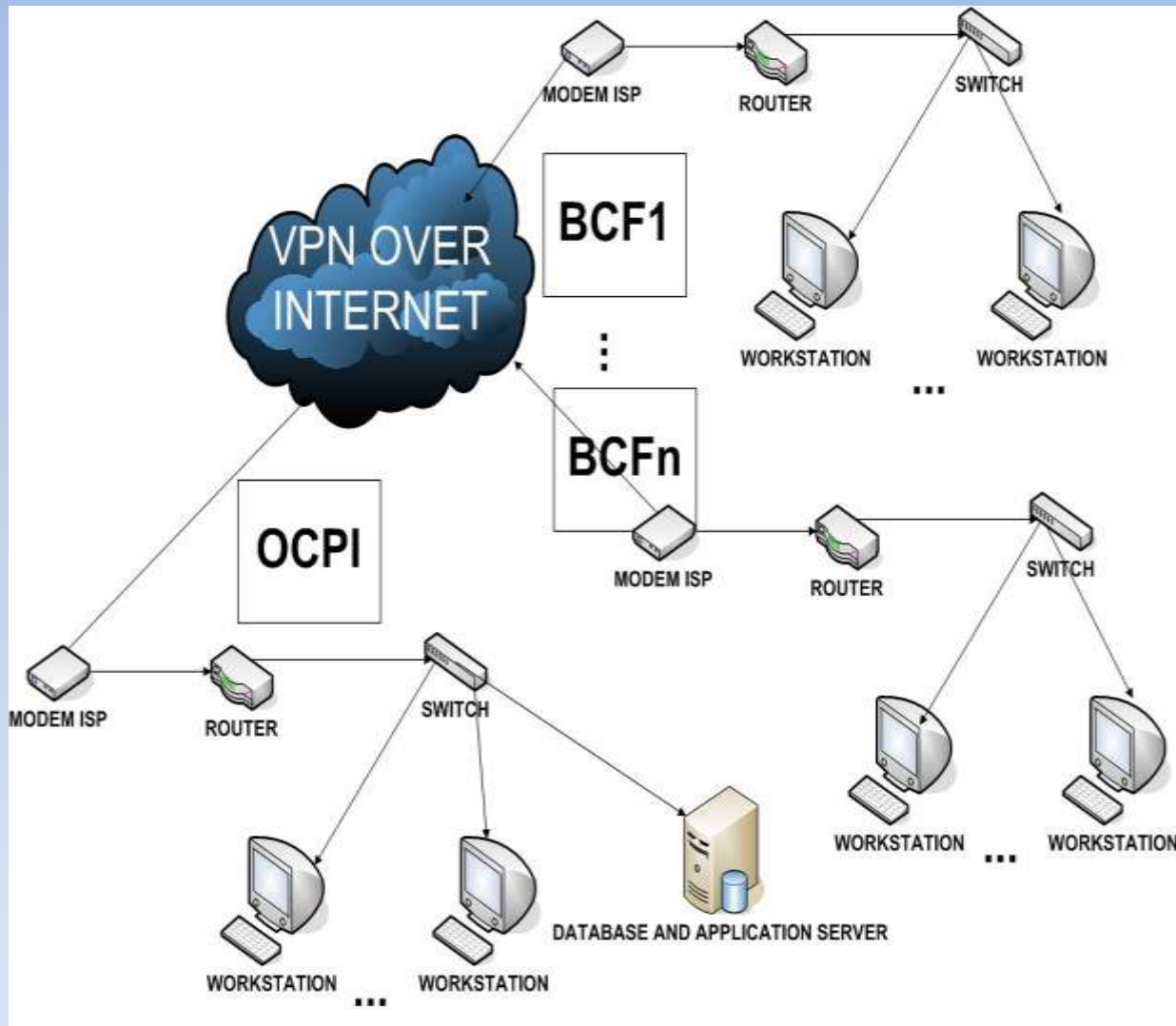
- Első bejegyzés (???);
- Geometria aktualizálás;
- Megosztás;
- Összevonás;
- Épület bejegyzése;
- Épület törlése;
- Épület módosítása;
- Kiigazítás.

Telekkönyv

- Telekkönyv konverziója;
- Telekkönyv visszaállítása;
- Megelőző állapot visszaállítása;
- Hibaigazítás;
- Bejegyzés;
- Ideiglenes betáblázás;
- Feljegyzés;
- Törlés;
- Hiteles telekkönyvi kivonat;
- Informatív telekkönyvi kivonat.

+ folyamatos kiegészítések az újabb és újabb eseteknek megfelelően

e-Terra hálózati felépítése



3. GIS és e-Terra

Információ	CP ver.1	CP ver.2
Művellet típus		igen
Tulajdonos adatai		
Családnév		igen
Előnév		igen
Keresztnév		igen
Személyi szám / azonosító		igen
Tulajdonos típus		igen
Tulajdoni alák		
Száma		igen
Dátuma		igen
Típusa		igen
Kiállító entitás		igen
A földrészlet címe		
Mezve	igen	igen
Közigazgatási terület	igen	igen
Belterület/külterület	igen	igen
Település	igen	igen
Utca típus	igen	igen
Utcanév	igen	igen
Szám	igen	igen
Postai irányítószám		igen
Házszám		igen
Házszám b	igen	igen
Lépcsőház	igen	igen
Dűlő	igen	igen
Parcella	igen	igen
Közigazgatási alegység típusa	igen	igen
Közigazgatási alegység neve	igen	igen
A földrészletre vonatkozó adatok		
Parcellaszám	igen	
Művelési ág	igen	
Rendeltetési kód	igen	
Mért terület	igen	
Minőségi osztály	igen	
Zóna	igen	
Össz mért terület	igen	igen
Össz akta terület	igen	igen
Kataszteri szám		igen

Információ	CP ver.1	CP ver.2
Helvrajzi szám		igen
Telekkönyv száma		igen
Földrészlet típusa		igen
Az alrészletekre vonatkozó adatok		
Alrészlet száma		igen
Mért terület		igen
Művelési ág		igen
Adózandó érték		igen
Birtoklevél száma		igen
Épületekre vonatkozó adatok		
Épületest száma	igen	igen
Megnevezés	igen	
Alapterület	igen	igen
Rendeltetési kód	igen	
Össz mért terület	igen	
Össz akta terület	igen	
Helvrajzi szám		
Tulajdoni akta léte		igen
Akta terület		igen
Össz beépített felület		igen
Rendeltetési kód		igen
Szintek száma		igen
Lakóegységek száma		igen
Adózott érték		igen
Bejegyzett lakóegységek száma		igen
Lakás adatai		
Emelet	igen	igen
Lakás	igen	igen
Helvrajzi szám		igen
Beépített felület		igen
Hasznos felület		igen
Közös részek aránya		igen
Területrészarány		igen
Közös részek		igen
A jogosított személy adatai		
A jogosított személy neve	igen	igen
Jogosítvány száma	igen	igen

Következtetések

- Gépekkel dolgozunk: az emberi tényező egyre inkább ki van zárva (kompetencia ?)
- Nem minden földrészletről vannak információk
- Szöveges adatok bőven vannak, többé-kevésbé rendezetten (szelektív hulladékgyűjtés ?)
- A grafikus adatok rendezetlenek, bizonytalanok, tologatjuk jobbra-balra a földrészleteket (ún. “újrapozicionálás”)
- A lekérdezések csak az intézmény belső érdekeit szolgálják, statisztikai szempontból
 - ✓ kérések száma
 - ✓ elbírások típusai
 - ✓ pénzügyi információk
 - ✓ kimutatások megyénként
 - ✓ kimutatások alkalmazottak szerint stb.
- Szinte lehetetlen az egységesítés (eltérések megyénként, irodánként, személyenként)

Köszönöm a megtisztelő figyelmet !