



GeoMentor

A háromlépcsős megoldás

GeoMentor Kft – Biztos háttér földmérőknek

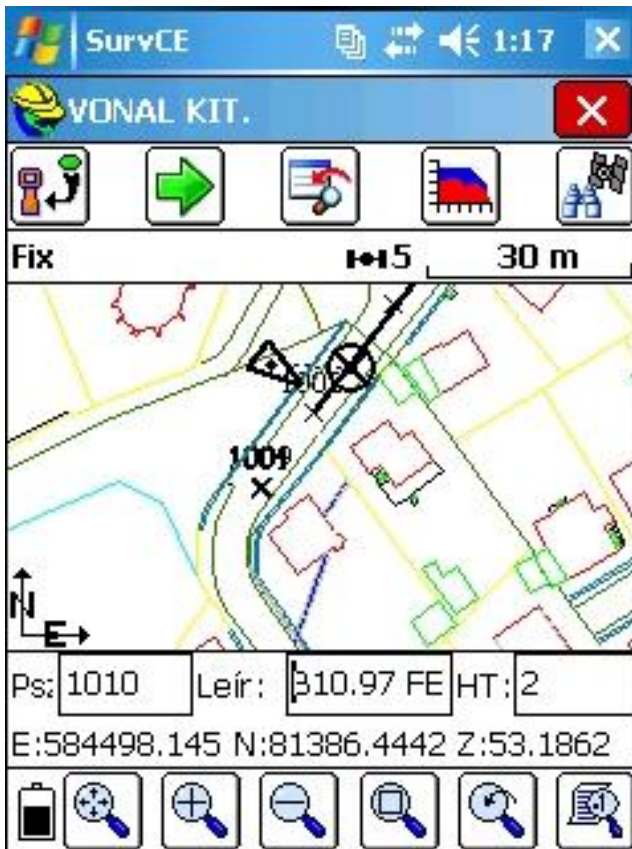
Biztos háttér

- **Értékesítés**
 - Fejlett műszertechnológia (GNSS)
- **Tanácsadás**
 - Felhasználó támogatás korszerűen (web)
 - Műszer specifikus: Sokkia & Topcon & <GM> felhasználók
 - Általános geodéziai
- **Webfejlesztés**
 - honlapkészítés, programozás

Partnerek

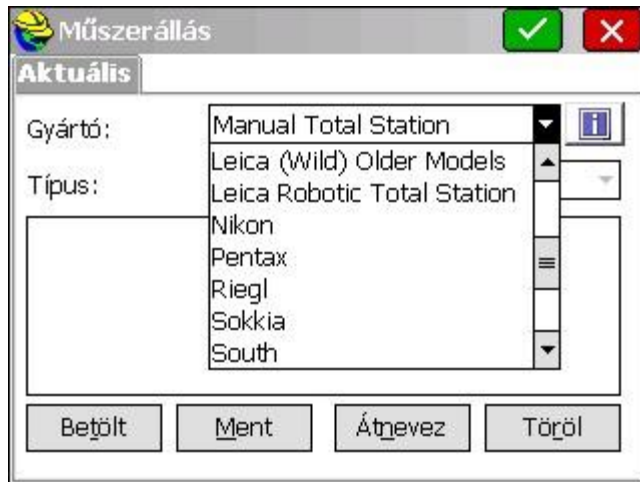
- GeoMentor Kft – egyszemélyes vállalkozás
- Együttműködő vállalkozások
 - Sokkia Kft - Pécs
 - Geopteam Kft – Budapest
 - +

Értékesítés - 1



- **Carlson SurvCE**

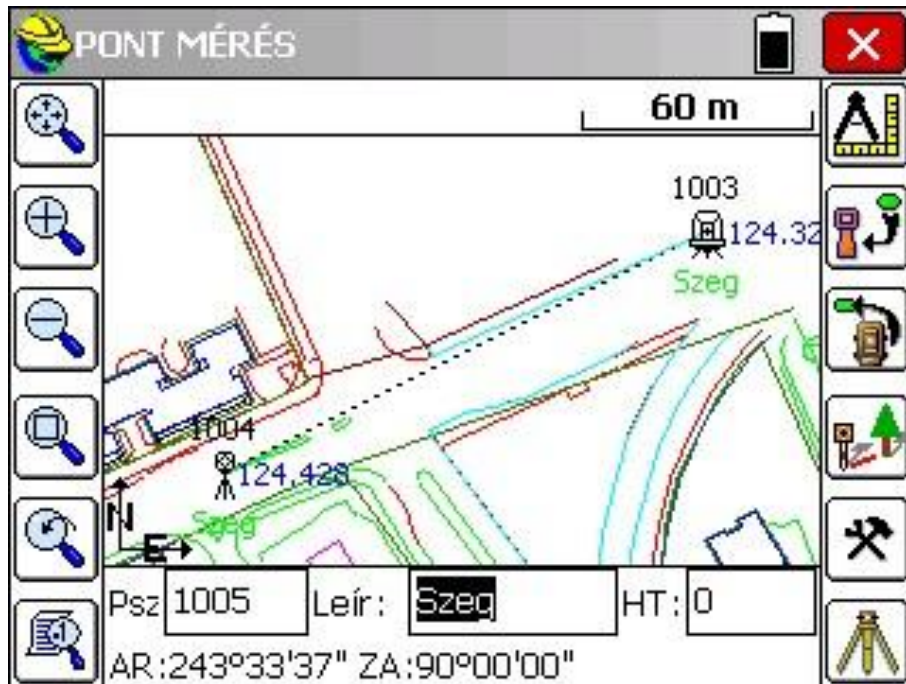
- több mint 80 felhasználó / 3 év
- műszerfüggetlen
- integrált mérés
- 20 féle vezérlő hardver
- egyszerű kezelés
- teljes funkcionalitás
- honosítva



- **Mérőállomások**
 - *szinte minden gyártó*
 - *hagyományos és robot is*
- **GPS/GNSS vevők**
 - *bázis / rover*
 - *hálózati (NTRIP kliens)*
- **Vízmélységmérők**
- **Lézertáv mérők**
- **Szintérzékelők**

Műszercsere könnyebb, gazdaságosabb !

GPS & M.áll. Integráció



- Bármilyen m. állomás bármilyen GPS-szel
- Közös vezérlőegység
- Közös adatbázis
- Mérőállomás fedélzeti változat

Rugalmasság, hatékonyság!

Vezérlőhardver függetlenség



- 20 féle PDA készülék
- +
 - Windows CE
 - Windows Mobile 5/6
 - Windows 7
- +
 - Mérőáll. fedélzeti

Teljes szabadság, testreszabható !

Egyszerű & teljes

The screenshot displays the Carlson Survce software interface with multiple overlapping windows. The main window shows a toolbar with icons for various surveying tasks, including '1 Mérőállomás', '2 GPS Bázis', '3 GPS Bevetés', '4 Választás', '5 Beállítás', '6 Térkép', '7 Beállítás', '8 Számológép', '9 Manuális sokszög...', and '10 Talppont'. A menu is open, showing options like 'FILE', 'NÉZET', 'RAJZ', and 'ESZKÖZ'. The 'ESZKÖZ' menu is expanded, listing tools such as 'Tengelyfile', 'Görbék konvertálása 2D-re', 'Módosít', 'Párhuzamos beállításai', 'Align Settings', 'Sokszögelési alapértékek', 'Háromszög & szintvonal', 'Térfogat', and 'Magasságok listája'. The background shows a technical drawing of a building and terrain with various colored lines and points. A status bar at the bottom displays coordinates: 'Psz: 1004 Leír: STA0+72.5 HT: 0 E:602557.0944 N:205379.8603 Z:123.7102'.

rajszolása

naibaállítás

Bármilyen földmérői munkát elvégezhetsz!

Honosítva



- Magyar nyelvű
- VITEL-2009
 - *nem RTCM alapú*
 - *NTRIP nélkül is*
- **47/2010-nek megfelelő mérési jegyzőkönyv**

Értékesítés - 2



- **Carlson Surveyor+**

- hihetetlenül tartós
- 2 soros port
- 2 USB port
- Bluetooth, Wifi, SD

- **Carlson Mini**

- kis méret
- 1 soros, 2 USB
- Bluetooth, SD, CF

 **Carlson Surveyor+**

Mérőállomás vezérlőegységéből RTK rover !



GPS L1, L2
GLONASS L1, L2

Kétfrekvenciás hálózati GNSS RTK rover !



 **Carlson Surveyor+**

Hálózati GNSS RTK rover

• Előnyei

- Kis súly (2.8 Kg), jó kiegyensúlyozás
- NovAtel OEMV vevő – villámgyors inicializálás
- 8 óra üzemidő
- Kontrollerbe épített GPRS modem (e-mail a terepről)
- IP67 víz&por tűrőképesség, ütésálló

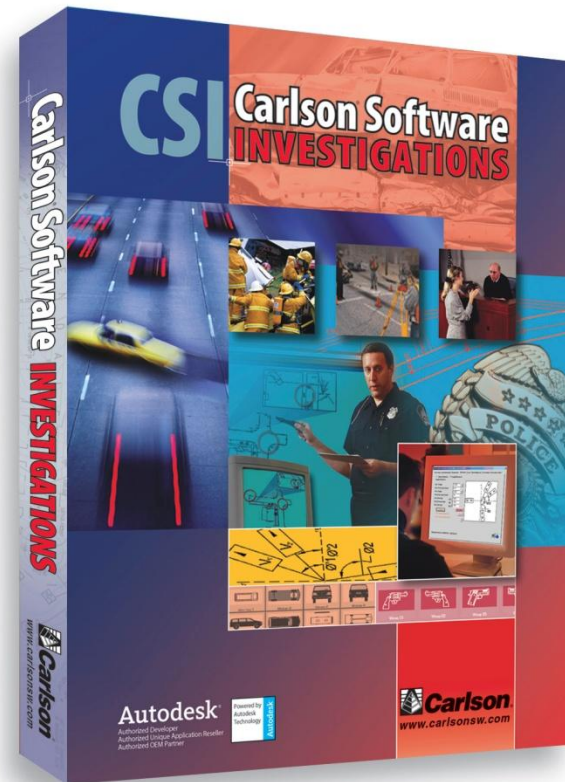
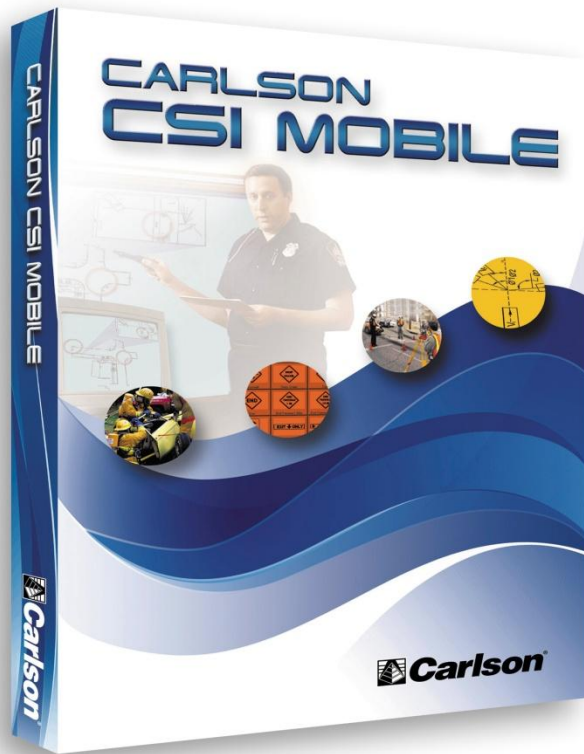


Gazdaságos megoldás !

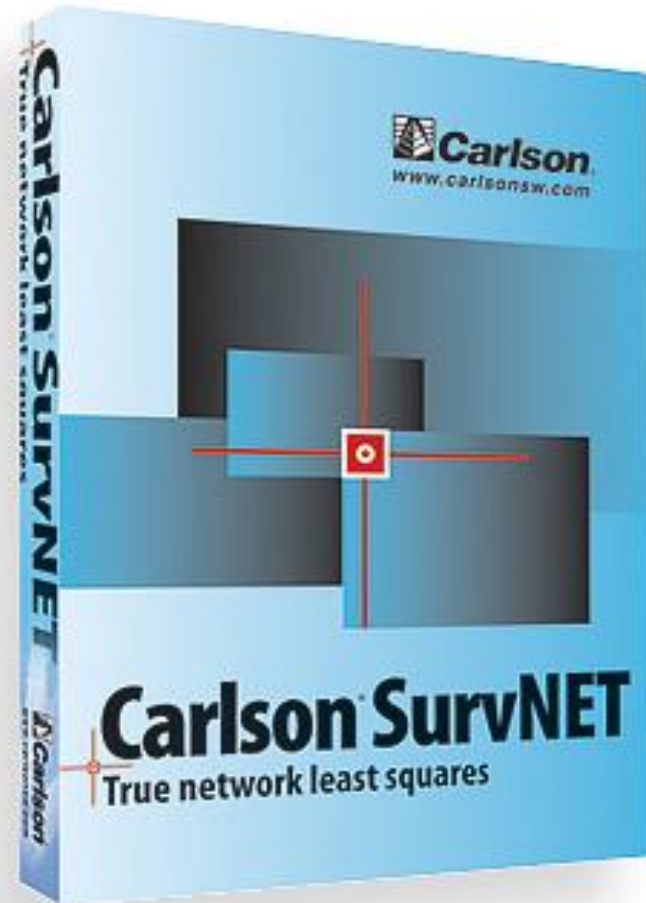
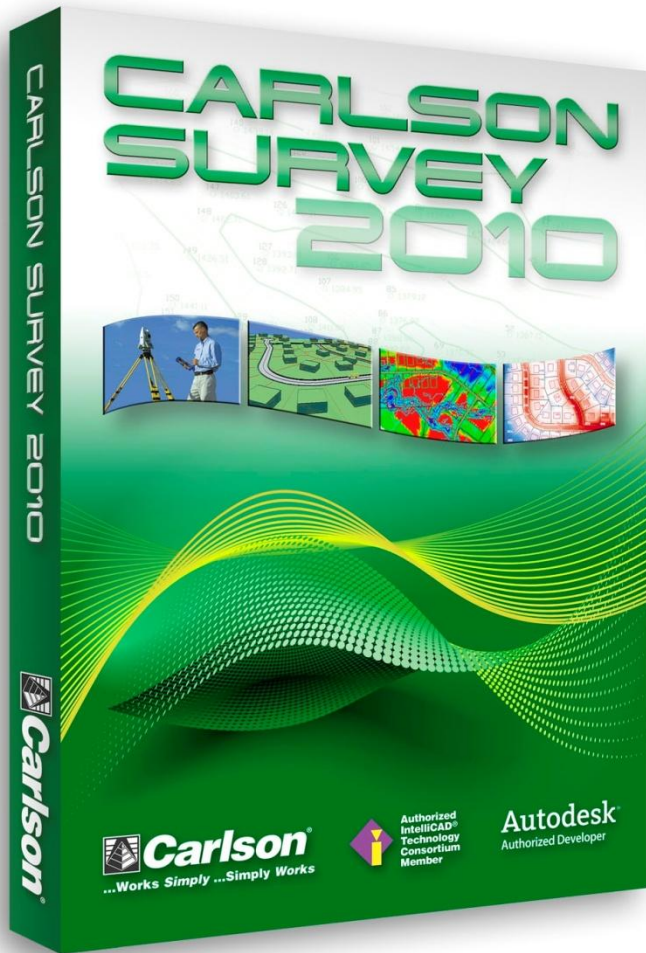
Carlson CSI



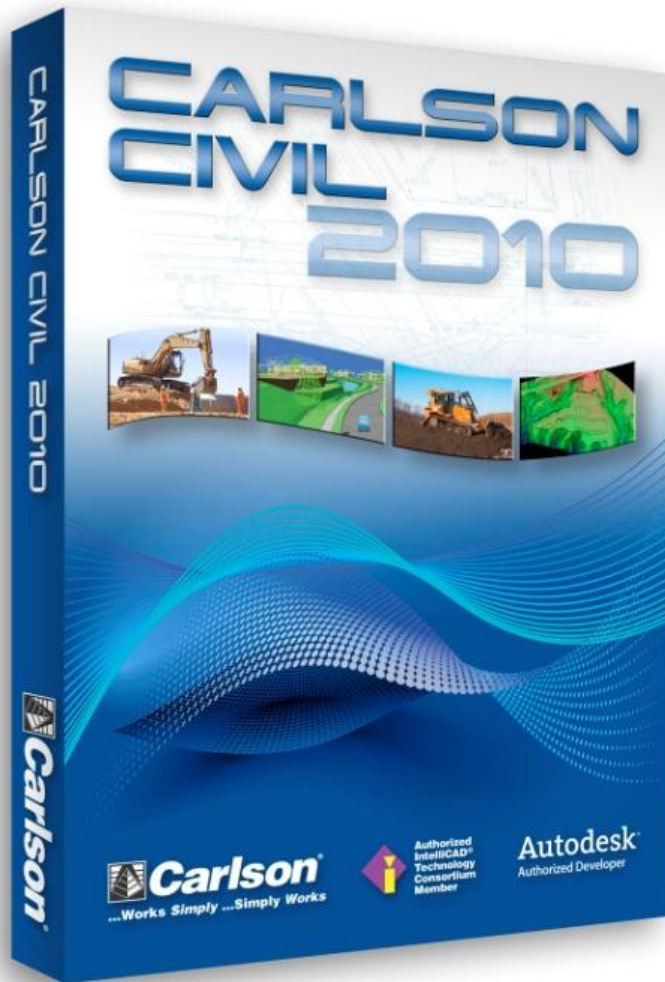
Rendőrségi helyszínelő



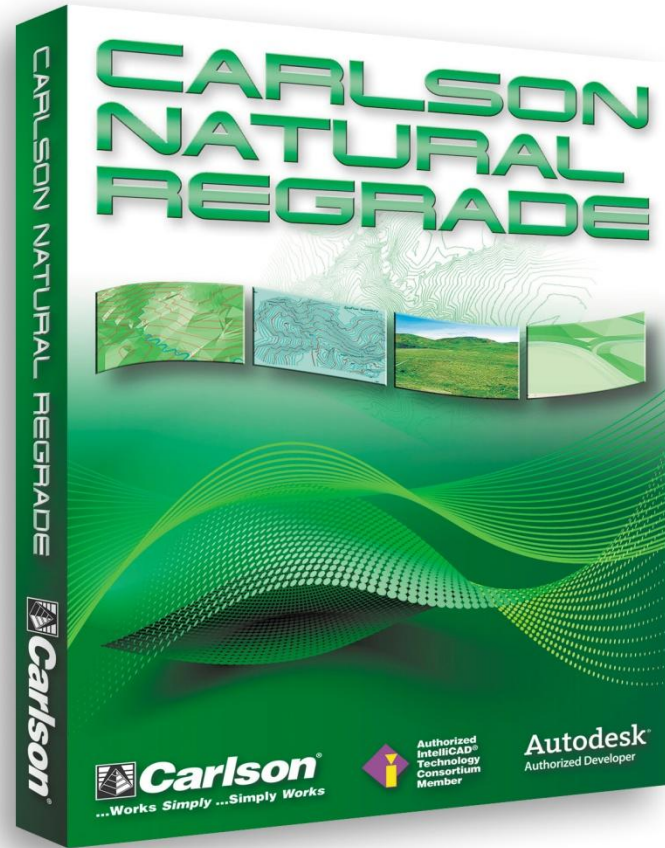
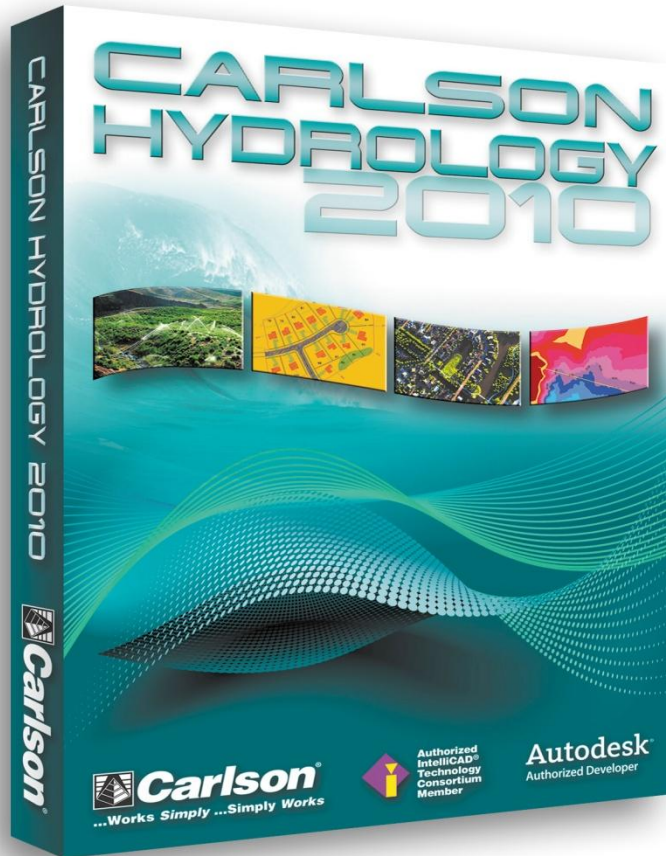
Iroda: Survey



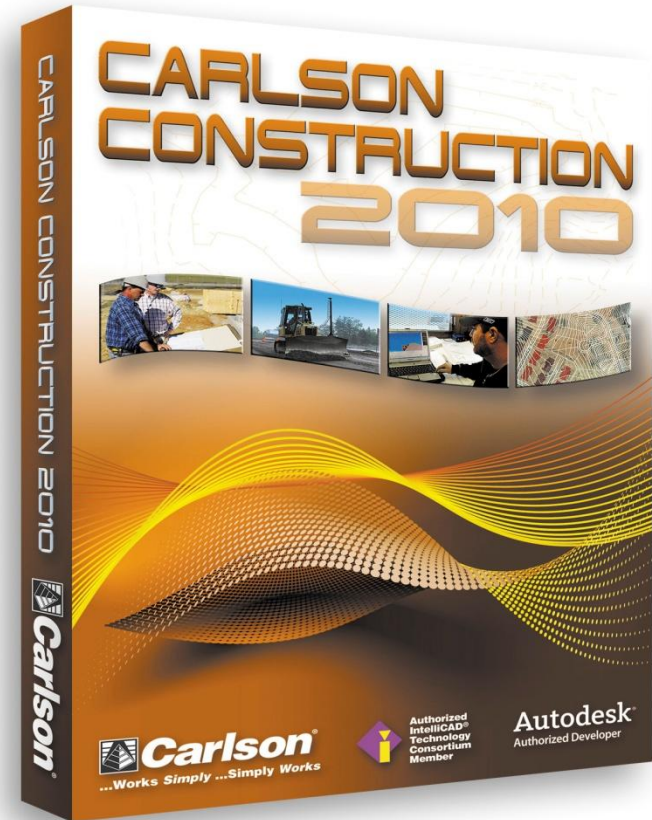
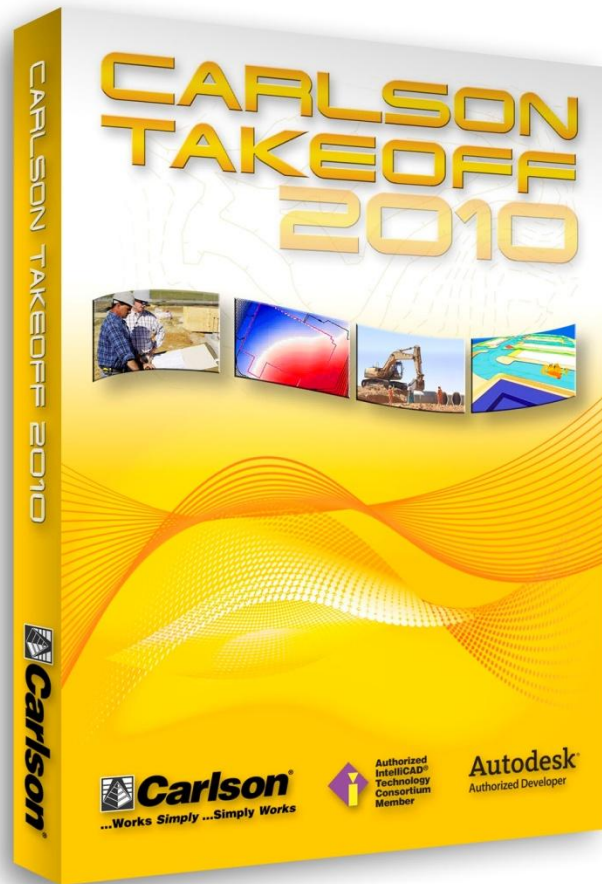
Tervezés: Civil



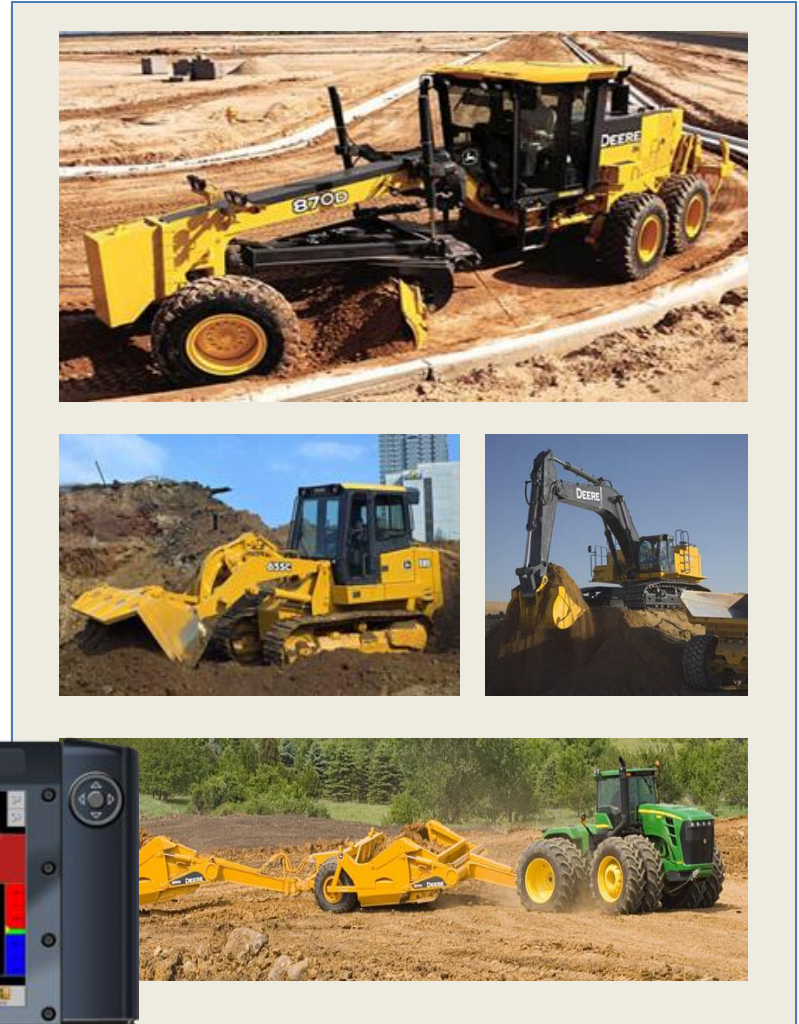
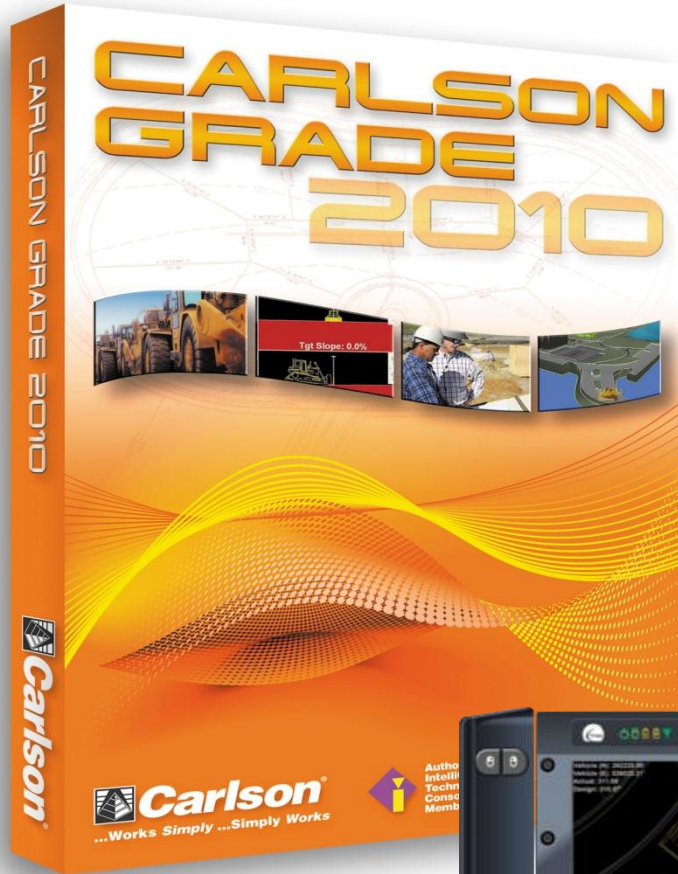
Tervezés: Hydrology



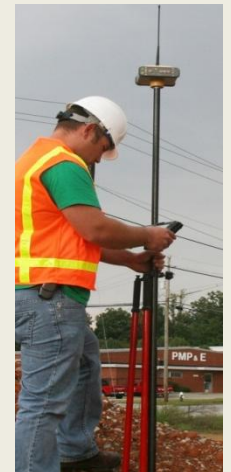
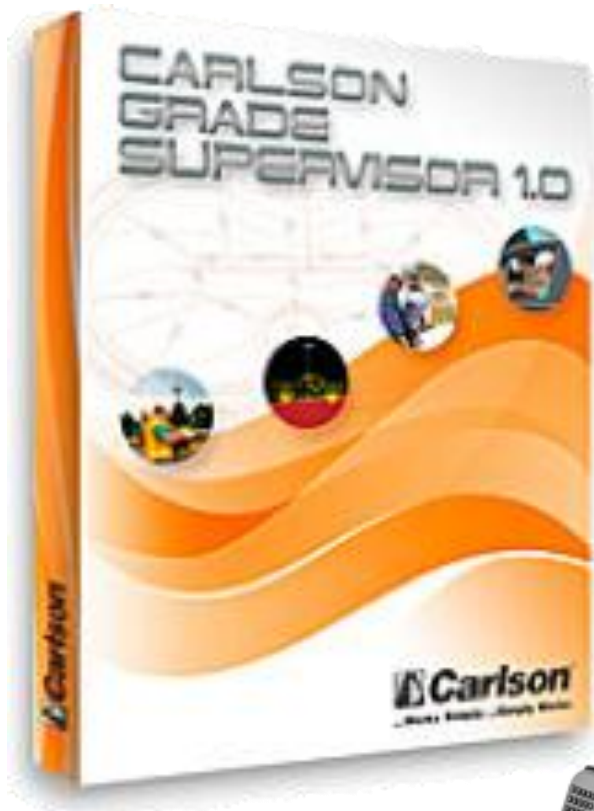
Építőipar: Takeoff/ Construction



Építőipar: 3D Gépvezérlés



3D Site Management



JAVAD



Zsenialitása vitathatatlan !

Kivételes életpálya



- **Sikerek, elsőségek**

- 1983, Trimble 4000S
 - az 1. geodéziai GPS vevő
- 1989, Ashtech L12 & Z12
 - az 1. hordozható 12 csatornás GPS
 - az 1. GPS&GLONASS vevő (GG- Surveyor)
- 1999, Javad Maxor (Topcon Hiper)
 - az 1. integrált RTK rover
 - az 1. Galileo vevő tömeggyártásban



Kivételes életpálya



- **Sikerek, elsőségek**

- 1983, Trimble 4000S
 - az 1. geodéziai GPS vevő
- 1989, Ashtech L12 & Z12
 - az 1. hordozható 12 csatornás GPS
 - az 1. GPS&GLONASS vevő (GG- Surveyor)
- 1999, Javad Maxor (Topcon Hiper)
 - az 1. integrált RTK rover
 - az 1. Galileo vevő tömeggyártásban
- 2007, Javad Triumph
 - az 1. 216 csatornás vevő



Triumph-1



- **Aktiválva:**
 - **GPS L1/L2/L2C/L5**
 - **GLONASS L1/L2**
 - **SBAS (EGNOS,WAAS)**
- **Nincs aktiválva:**
 - **Galileo E1/E5A**

Triumph-1



- 216 csatorna (2007 óta!)
- 5Hz adatsűrűség
- RAIM (hibás műhold kiszűrése)
- Soros port, 2 db
- USB port, 1 db
- 256 MB memória
- Bluetooth & WiFi 802.11b
- GSM/GPRS modem + ant.
- URH rádió (nem aktivált)

Triumph-1



Választható képességek

- Galileo
- 10, 20, 50, 100 Hz adatsűrűség
- 0.5, 1, 2GB memória bővítés
- Jelzavarások kezelése
- GLO 0.2 mm-es dinam. kalibrálás
- ArcPad bővítmény
- Ethernet csatlakozás
- Beépített URH rádió aktiválása



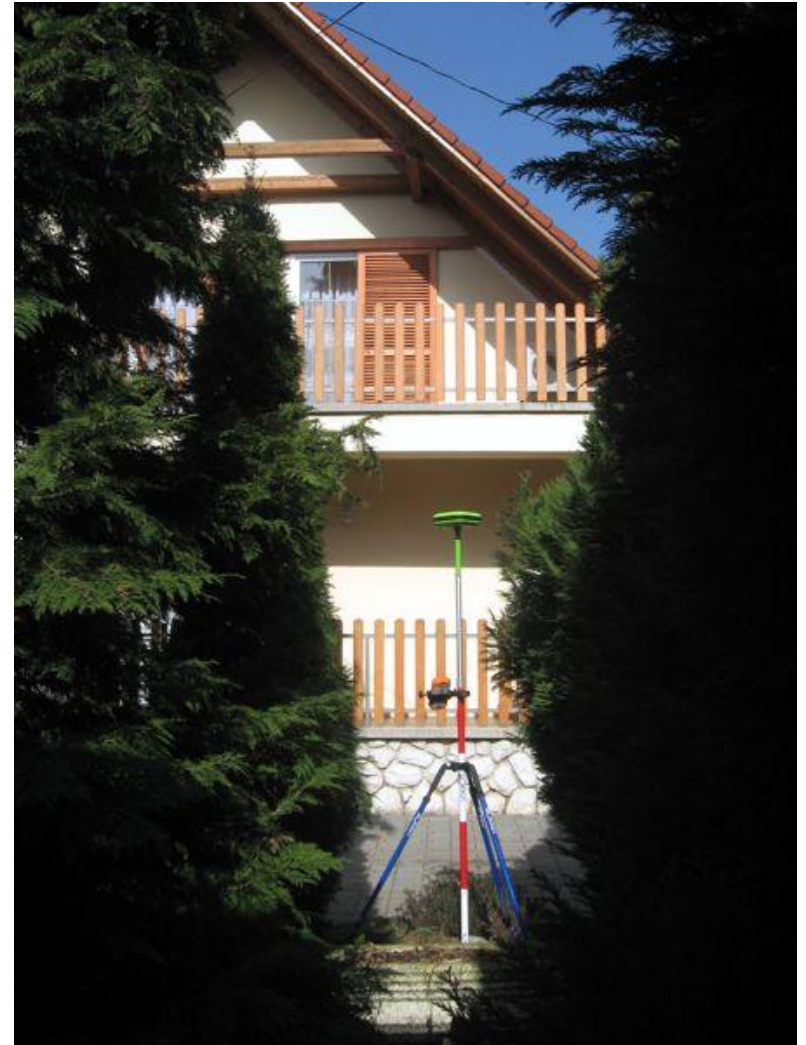
Triumph-1



Különleges megoldások

- IP67 víz és porállóság
- Ütésbiztos ház
- Törésvédett GSM antenna
- 2 db SIM tartó
- 15 óra üzemidő
- Önálló NTRIP csatlakozás

Triumph-1



Triumph-1

Bevezető akció



A konfiguráció tartalma

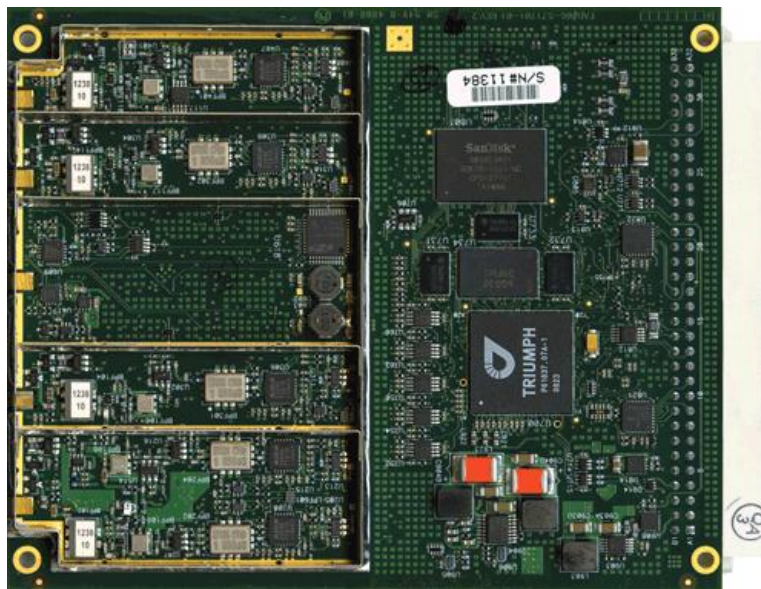
- Triumph-1 vevő
- Archer vezérlő (v.Nautiz X7)
- SurvCE szoftver
- 2 m árbóc
- VITEL-2009

Csak az első 10 megrendelőnek !

Eredmények 2008 óta

- **2008.10.24** : Az első MBOC jelvétel Triumph chippel a Galileo Giove-B műholdról
- **2009.04.24** : Az első GPS L5 jelvétel
- **2009.08.11** : A legmagasabb technológiai pontszám elérése a japán Geographical Survey Institute tenderén.
- **2009.08.19** : Jelvétel és pozíciószámítás csak-Galileo, GPS+Galileo és GPS+Glonass+Galileo szimulált jelkombinációkkal
- **2010.10.29** : Az első QZSS (Japán) jelvétel
- **2011.02.04** : Az első Compass (Kína) jelvétel

További Javad vevők



- OEM modulok, 12 féle
- Dobozolt vevők
 - Alpha, 3 féle
 - Delta, 6 féle
 - Sigma, 7 féle



Triumph-VS

Köszönöm a figyelmet !



Nincs hozzá fogható !