

„Egyedül nem megy...”

A TÉKA (Táj-Érték-Kataszter) projekt

Kristóf Dániel (FÖMI) – Kollányi László (BCE) – Takács András Attila (KVVM)



KULTURÁLIS ÖRÖKSÉGVÉDELMI HIVATAL



A projektről röviden...

- Rövid cím: TájÉrtékKAtaszter (TÉKA)
- Teljes cím: „Táji értékek kataszterezése az Európai Tájegyezmény hazai bevezetésének megalapozásához, a tájkarakter értékelés módszertanának kidolgozásához”
- Finanszírozó: FMO - Norvég Finanszírozási Mechanizmusok („Norvég projekt”)
- Kezdet: 2009. április, vége: 2010. szeptember (adminisztratív bonyodalmak...)
- Partnerek:
 - Corvinus Egyetem (koordinátor),
 - Környezetvédelmi és Vízügyi Minisztérium Természet- és Környezetmegőrzési Szakállamtitkárság,
 - Földmérési és Távérzékelési Intézet,
 - Kulturális Örökségvédelmi Hivatal,
 - Kulturális Örökségvédelmi Szakszolgálat,
 - Norwegian University of Life Sciences

Mi az egyedi tájérték ?

Egyedi tájértékek fogalma:

„A természetvédelmi törvény értelmében egyedi tájértéknek minősül az adott tájra jellemző **természeti érték, képződmény** és az emberi tevékenységgel **létrehozott tájalkotó elem**, amelynek **természeti, történelmi, kultúrtörténeti, tudományos vagy esztétikai** szempontból a társadalom számára jelentősége van.”

(MSZ20381 Egyedi Tájértékek kataszterezése)



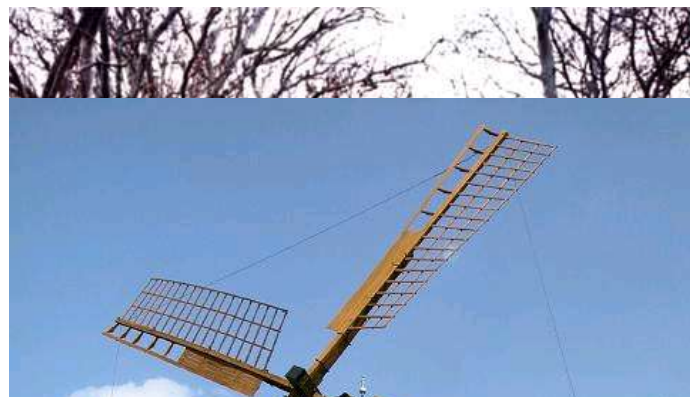
Az egyedi tájértékek fő csoportjai ...

Kultúrtörténeti értékek

- **Településsel kapcsolatos** egyedi tájérték (pl.: kúria, lakóház, harangláb, határkő, erőd, kastélykert, emlékliget)
- **Közlekedéssel kapcsolatos** egyedi tájérték (pl.: út, mélyút, útmenti fasor)
- **Termeléssel kapcsolatos** egyedi tájérték (pl.: majorság, pince, halastó, táró, malom)
- **Történelmi eseménnyel vagy személlyel kapcsolatos** egyedi tájérték (pl.: emlékmű, emléktábla, sírmező)

Természeti képződmények

- **Biológiai egyedi tájértékek** (pl.: fák, facsoport, gyepszáv)
- **Földrajztudományi** (Földtudományi) egyedi tájérték (pl.: földtani képződmény, alakzat, morotvák, dolinató, fertő)
- **Esztétikai tájértékek** (pl.: kilátópontok, egyedi látványképek, utcakép)



Új megközelítés: a tájérték kataszter lehetséges adatforrásai ...

NGO-k, helyi természetvédő, tájvédő szervezetek,
önkormányzatok

Meglévő felmérések
(kb. 600 a Minisztériumnál)

Irodalmi kutatás

Területrendezési és
településrendezési tervek

Műemlékkataszter (11500 műemlék)
(Kulturális Örökségvédelmi Hivatal
Kulturális Örökségvédelmi Szakszolgálat)

Digitális topográfiai térképek, légifotók (M= 1:10000)
Földmérési és Távérzékelési Intézet (FÖMI)

Idegenforgalmi, tuisztikai adatbázisok

Internet (Google maps, GPS,
települési honlapok.)

Szakdolgozatok, kutatások
(egyetemek, helyi
oktatási intézmények)

Terepi felmérések

Lakossági részvétel !!!

TÉKA

(Tájértékek katasztere)

Célkitűzések

Táji értékek terepi_felmérése

Fel nem tárt települések tájértékleltárának elkészítése helyszíni felmérések és adatgyűjtés révén

Kultúrtörténeti és a természeti értékeket bemutató egyedi tájérték kataszter az ország teljes területére

A különböző forrásokból, a településekre széttörően rendelkezésre álló adatokból egységes adatbázis készítése

Értékelési metodológia/módszertan

kidolgozása és alkalmazása mintaterületen

A tájvizsgálatot, tájértékelést összehasonlíthatóvá, objektívvé tevő értékelési módszer létrehozása

Mintaterületre kidolgozott alkalmazás és tesztelés



„TÉKA”
CÉLOK

Táji értékek térinformatikai feldolgozása

Egységes térinformatikai adatbázis létrehozása

A műemlék és régészeti kataszter „georeferálása”

Az egész ország területére elérhető térképes „georeferált”, egyedi tájérték kataszter kialakítása

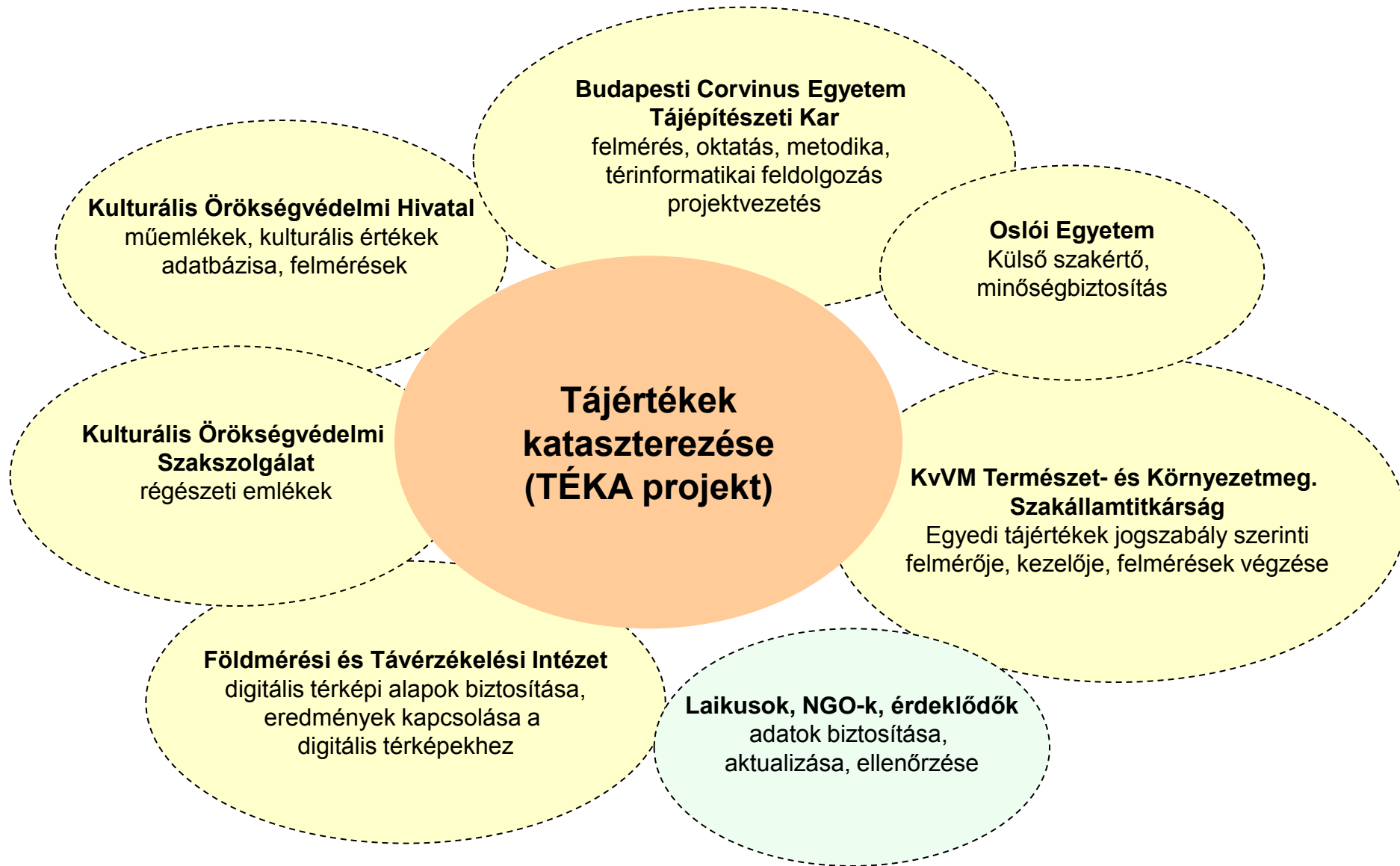
On-line tájérték adatbázis adatbázis létrehozása

A területi tervezésben hasznosítható térinformatikai tájérték adatbázis létrehozása.

On-line tájérték kataszterének adatbázisa szakemberek és laikusok számára

Az Európai Tájjegyzményben vállalt feladatok megalapozása.

Partnerek és feladatkörök





Firefox - Mozilla Firefox

http://www.fms.ras.se/cocoon/fornsok/search.html

Riksantikvarieämbetet

Sök Sökresultat Objekt

RAÄ-nummer Västerås 148:1

Länningstyp	Stensättning
Antal	1
Form	Rund
Konstruktion	Stenfyld
Antikvarisk bedömning	Fast formlämnig
Osaker position	Nej
Osaker utbredning	Nej
Kategorier	Gravar
Typisk datering	Bronsålder Järnålder
Län	Västmanland
Kommun	Västerås
Landskap	Västmanland
Socken	Västerås
Koordinater (x/y)	6612666 / 1539456 (RT-90 2.5 gon V)
Koordinater (lat/long)	59.6322 / 16.5046 (WGS84)
Visa i Google Earth	Västerås 148:1
Visa på karta (hitta.se)	Västerås 148:1
Visa på karta (eniro.se)	Västerås 148:1

OBS. Fritexterna är inte kvalitetssekrade. Information kan saknas eller vara felaktig.

Beskrivning	1) Stensättning, rund, 4 m diam och 0.6 m h. Fyllning av 0.3-0.5 mst stenar. Mittblock, 1.75x0.8 m st och 0.6 m h. Kantkedja, 0.3 m h av 0.4-0.6 m l stenar, 7 m HV om nr 1 är. 2) Stensättning, rund, 5 m diam och 0.3 m h. Övertorvad med i stan talrika stenar, 0.3-0.8 m st. Kantkedja, 0.2-0.4 m h av 0.4-0.8 m l stenar.
Orientering	75 m SÖ om körväg och 30 m Ö om ångskant.
Terräng	Krön och V-sluttning av bergshöjd vid Svartån. Skogsmark (blandskog).
Skadestatus	Ev. i beskrivning
Undersökningsstatus	Ev. i beskrivning
Höjd över havet (min)	25
Höjd över havet (max)	25

Referenser

Scannat dokument

Klicka på bilden för att se den som PDF

Riksantikvarieämbetet - Fornsök

Koordinater RT-90 x,y 6610908.93062, 1538916.23729 Skala 1 : 20K

„Webes térinformatika”

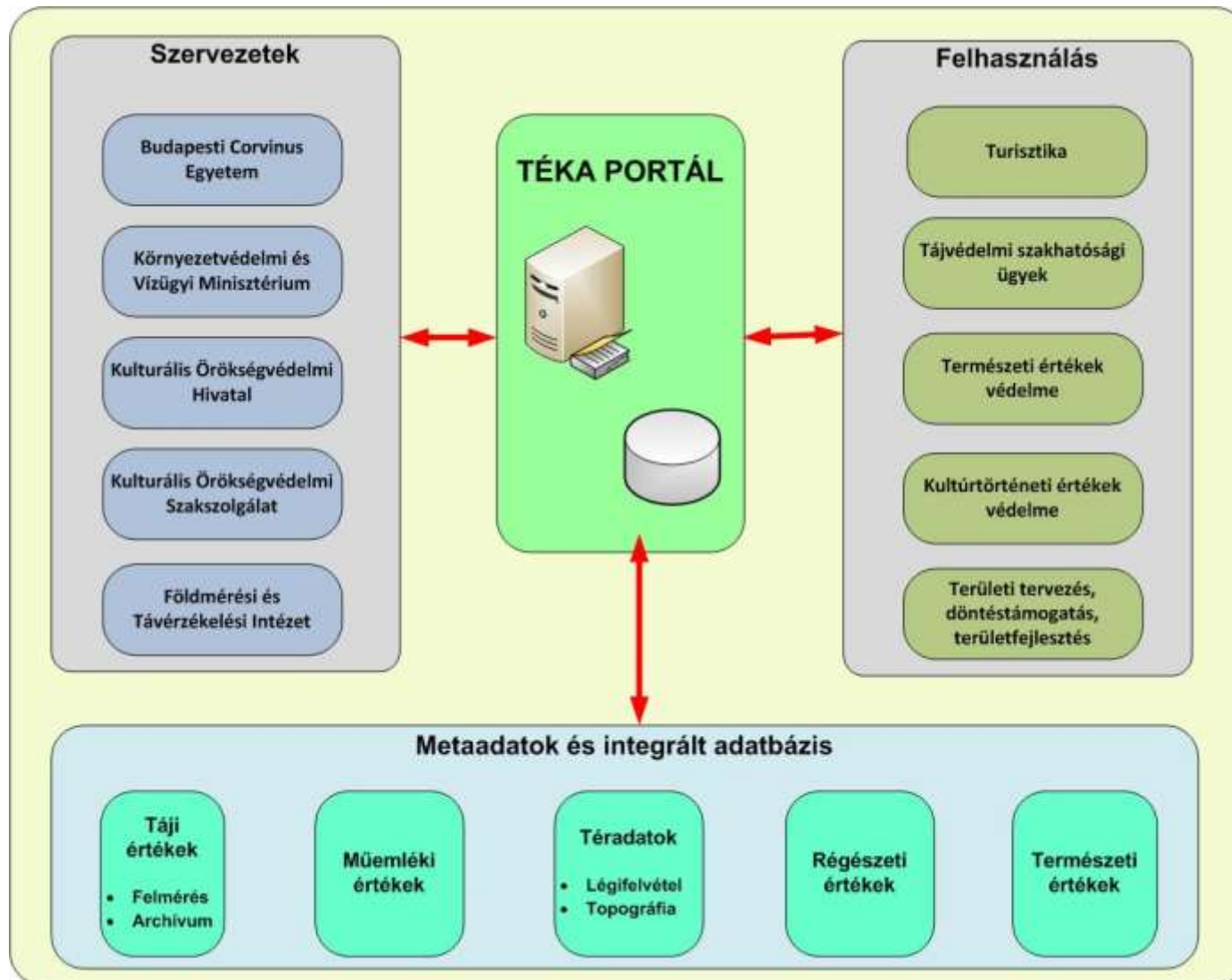
- Hálózaton keresztül működő térinformatikai szolgáltatások szabványok kidolgozása
 - Open Geospatial Consortium (OGC)
- Elkülönül egymástól az adatok tárolásának és megtekintésének, feldolgozásának helye – nem kell fizikailag helyben tárolni az adatot
 - Web Map Service (WMS): raszteres megjelenítés, csak egy bitképet viszünk át a lekért területről
 - Web Feature Service (WFS): Vektoros objektumok (pont, vonal, felület) átvitele, de csak a lekért területre (formátum: GML)
 - (+ CSW, WCS, stb.)

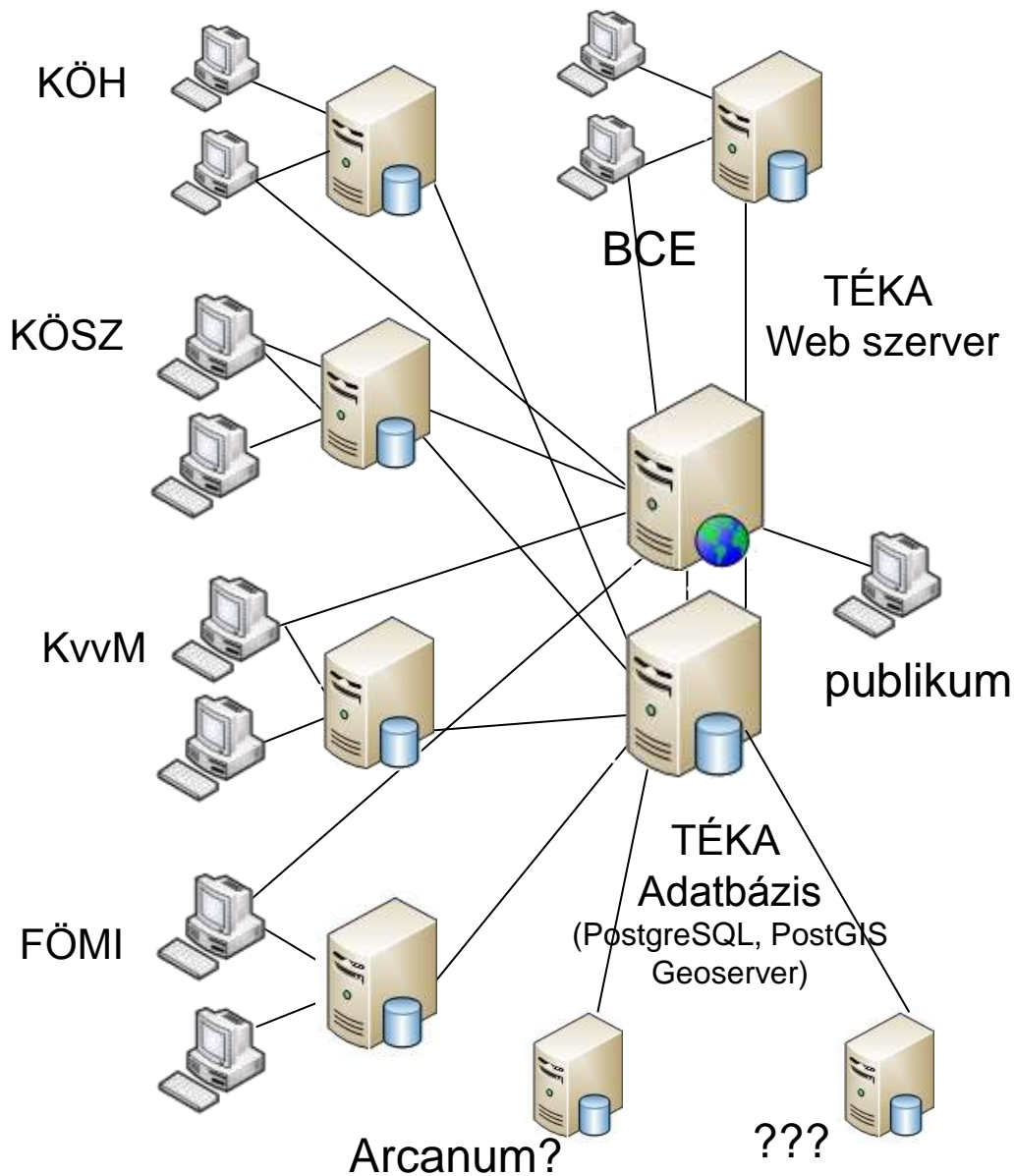


A FÖMI szerepe a TÉKA projektben

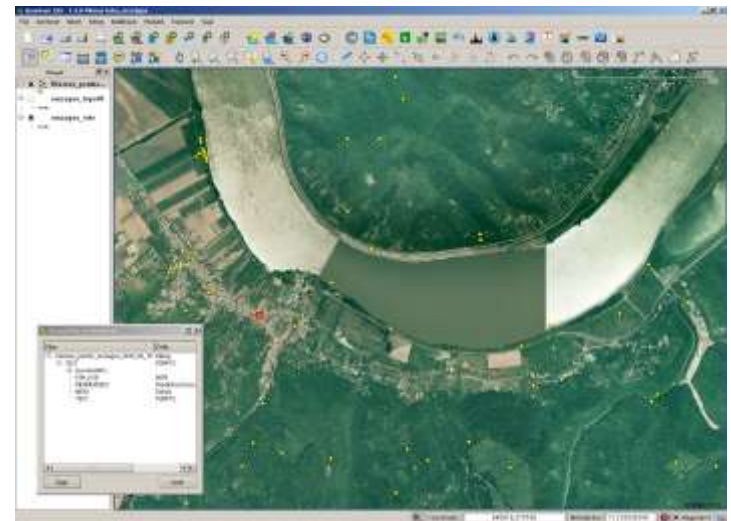
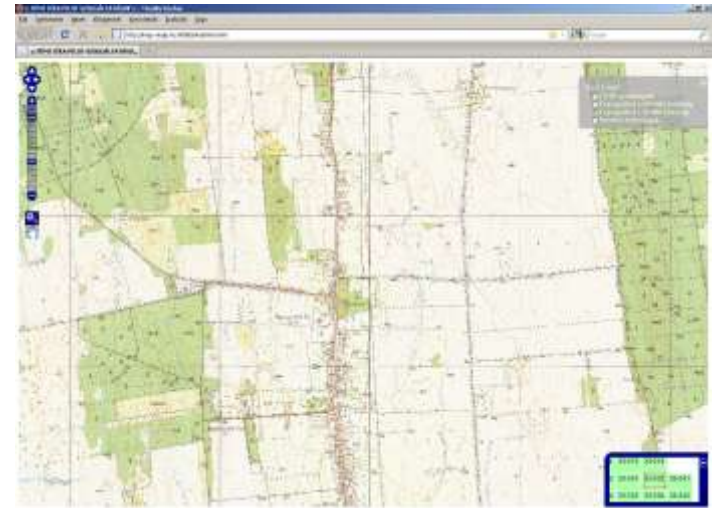
- Országos adatszolgáltatás az adatbázis geometriai helyességének biztosítására
 - Ortofotók
 - 1:10 000 topográfiai térképek
 - Kiegészítő adatok a tájékozódáshoz
- A TÉKA szempontjából fontos térképi elemek szolgáltatása a vektoros 1:10 000-es topográfiai térképekről
 - Objektumok („POI”-k) leválogatása és átadása
- A TÉKA szerver beszerzése és üzemeltetése
 - A projekt befejezése után még legalább 5 éves fenntartási időszak alatt
- Módszertani és egyéb járulékos feladatok

A TÉKA portál tervezett felépítése





Elérés INTERNET nézegetőn



QGIS, UDIG, GRASS szoftverek

Mit tartalmaz a TÉKA adatbázis?

SORSZAM

ORSZÁG_KOD

KSH_KOD

TLEPÜLÉS_NEV

NEV

TIP_KOD_MSZ_1

TIP_KOD_MSZ_2

TIP_KOD_MSZ_3

HELYSZÍN

HRSZ

EOV_X

EOV_Y

WGS_LAT

WGS_LON

TULAJDONOS

KEZELŐ

LEÍRÁS_JELLEMZŐK

KELIDŐ

KOR

ALLAPOT

FONTOSSÁG

ÖNKORMÁNYZAT_ÁLLÁS

INTEZKEDÉS

FELVEVŐ

FORRAS

DATUM

NP_MIN

KÖH_KOD

KÖSZ_KOD

FÖMI_KOD

KÉPEK

TÉKA meta adatbázis

Pilisszentlászló	Pszl-2	Római katolikus temetői idős fák	2.1.1.2.	római katolikus	667	1994.	13 év
Pilisszentlászló	Pszl-3	temetői fészület I.	1.1.2.5.	római katolikus	667	50-70 év	50-70 év
Pilisszentlászló	Pszl-4	temetői fészület II.	1.1.2.5.	római katolikus	667	1856.	151 év
Pilisszentlászló	Pszl-5	Nyomós artézi közkút	1.1.7.	Petőfi tér	603, 393	30-40 év	30-40 év
Pilisszentlászló	Pszl-6	Vendelin (Szent Vendel	1.1.2.6.	Kereszt földek	019/31	70-80 év	70-80 év
Pilisszentlászló	Pszl-7	Erdei fészület fűzfával	1.1.2.5.	Közös szérű	046/61	1850.	157 év
Pilisszentlászló	Pszl-8	Béke utcai fészület	1.1.2.5.	Béke utca vége	96	1870	
Pilisszentlászló	Pszl-9	Kálvária	1.1.1.2.	Kálvária dűlő	010/1	1920	87 év
Pilisszentlászló	Pszl-10	Kápolna	1.1.2.1.	Szabadság tér	366	1930.	77 év
Pilisszentlászló	Pszl-11	Szabadság téri fészület	1.1.2.5.	Szabadság tér	367	1825.	182 év
Pilisszentlászló	Pszl-12	Góré	1.3.1.	Sikáros –	0119/2	10-15 év	10-15 év
Pilisszentlászló	Pszl-13	Erdei fahíd	1.2.2.	Sikáros –	00119,	40-50 év	40-50 év
Pilisszentlászló	Pszl-16	Szentendrei úti fészület	1.1.2.5.	Szentendrei út	095	1930	115 év
Pilisszentlászló	Pszl-17	Sikárosi fészület idős fákkal	1.1.2.5.	Sikárosi	0113/1		23

KÖH adatbázis

KÖH adatbázis

Pilisszentlászló	Pszl-2	Római katolikus temetői idős fák	2.1.1.2.	római katolikus	667
Pilisszentlászló	Pszl-3	temetői fészület I.	1.1.2.5.	római katolikus	667
Pilisszentlászló	Pszl-4	temetői fészület II.	1.1.2.5.	római katolikus	667
Pilisszentlászló	Pszl-5	Nyomós artézi közkút	1.1.7.	Petőfi tér	603, 393
Pilisszentlászló	Pszl-6	Vendelin (Szent Vendel	1.1.2.6.	Kereszt földek	019/31
Pilisszentlászló	Pszl-7	Erdei fészület fűzfával	1.1.2.5.	Közös szérű	046/61
Pilisszentlászló	Pszl-8	Béke utcai fészület	1.1.2.5.	Béke utca vége	96
Pilisszentlászló	Pszl-9	Kálvária	1.1.1.2.	Kálvária dűlő	010/1
Pilisszentlászló	Pszl-10	Kápolna	1.1.2.1.	Szabadság tér	366
Pilisszentlászló	Pszl-11	Szabadság téri fészület	1.1.2.5.	Szabadság tér	367
Pilisszentlászló	Pszl-12	Góré	1.3.1.	Sikáros –	0119/2
Pilisszentlászló	Pszl-13	Erdei fahíd	1.2.2.	Sikáros –	00119,

KÖSZ adatbázis

Pilisszentlászló	Pszl-2	Római katolikus temetői idős fák	2.1.1.2.	római katolikus	667
Pilisszentlászló	Pszl-3	temetői fészület I.	1.1.2.5.	római katolikus	667
Pilisszentlászló	Pszl-4	temetői fészület II.	1.1.2.5.	római katolikus	667
Pilisszentlászló	Pszl-5	Nyomós artézi közkút	1.1.7.	Petőfi tér	603, 393
Pilisszentlászló	Pszl-6	Vendelin (Szent Vendel	1.1.2.6.	Kereszt földek	019/31
Pilisszentlászló	Pszl-7	Erdei fészület fűzfával	1.1.2.5.	Közös szérű	046/61
Pilisszentlászló	Pszl-8	Béke utcai fészület	1.1.2.5.	Béke utca vége	96
Pilisszentlászló	Pszl-9	Kálvária	1.1.1.2.	Kálvária dűlő	010/1
Pilisszentlászló	Pszl-10	Kápolna	1.1.2.1.	Szabadság tér	366
Pilisszentlászló	Pszl-11	Szabadság téri fészület	1.1.2.5.	Szabadság tér	367
Pilisszentlászló	Pszl-12	Góré	1.3.1.	Sikáros –	0119/2
Pilisszentlászló	Pszl-13	Erdei fahíd	1.2.2.	Sikáros –	00119,



BOYER TÁBLERTEK ADATLAP

Táblertek neve: Hársvita

Hely: János vagy Szentjános, F. 21

Az egykori táblertek megnevezése: Hársvita

Típusa: Táblertek

Építés helye: F. 21 utca, a helyi önkormányzat területén

Építés ideje: 1870

Tulajdonos: TÉKA

Építés: TÉKA

Az egykori táblertek több jellemzője: A táblertek kövön készült, kőbe faragott táblertek, melynek alapja kőbe faragott. A táblertek alapja kőbe faragott, a táblertek alapja kőbe faragott. A táblertek alapja kőbe faragott, a táblertek alapja kőbe faragott.

Adatforrás: Helyi önkormányzat

Adatgyűjtés ideje: 2003 július

Egyéb technikai megjegyzések:

21

Állás

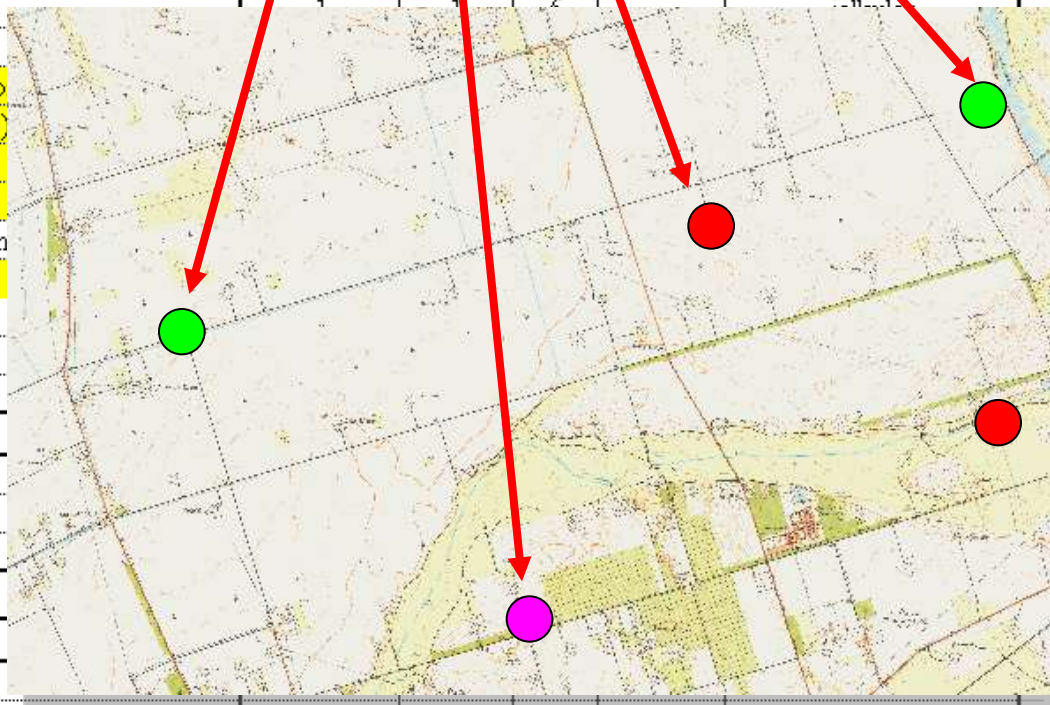
* A táblertek alapja kőbe faragott.

FÖMI 1:10 000-es topográfiai térkép objektumai ...

600 objektumosztály

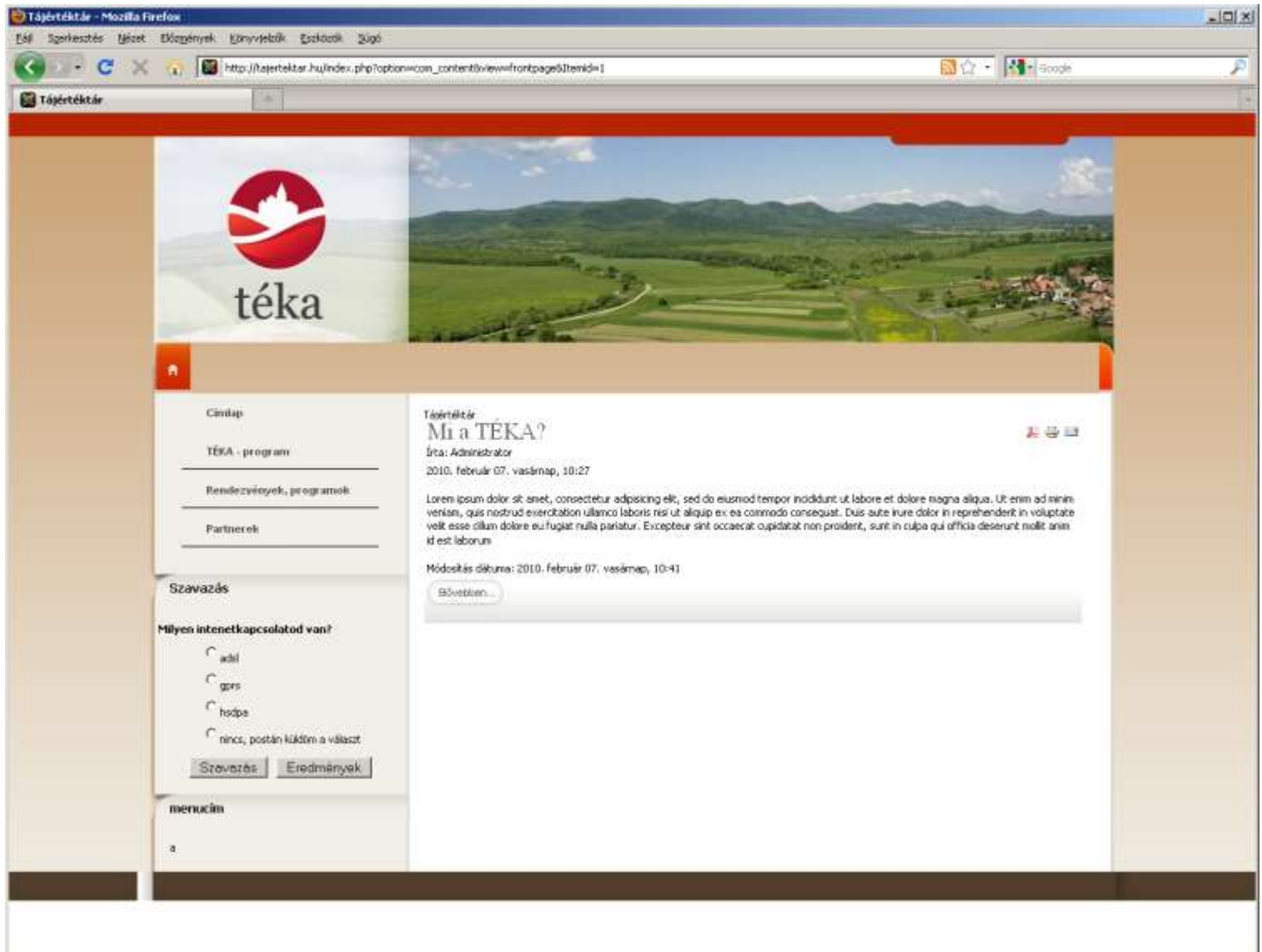
Előre feltöltött objektumok

	A	B	C	D	E	F	G	H	
1	Kód	Objektum elnevezése			Objektum geo. tip.	Réteg száma	Szín kód	Kitöltő szín	Vonal stílus
2	A	Geodéziai alappontok							
3	AA	Vízszintes alappontok							
4	AA01	GPS alappont			1	1			jelkulcs
5	AA02	Csillagászati alappont			1	1	2		jelkulcs
6	AA03	Háromszögelési pont			1	1	3		jelkulcs
7	AA04	Háromszögelési pont halmon			1	1	4		jelkulcs
8	AA05	Háromszögelési pont épületen, tornyon			1	1	5		jelkulcs
9	AA06	Vasbeton mérőtorony, háromszögelt kilátó			1	1	6		jelkulcs
10	AA07	GPS alappont vasbeton tornyon			1	1	7		jelkulcs
11	AA08	Templomtorony háromszögelt (templ. alapr. ábr.)							
12	AA09	Templomtorony háromszögelt (alapr. nem ábr.)							
13	AA10	Kápolna háromszögelt							
14	AA11	Mecset háromszögelt							
15	AA12	Tájékoztató vagy őrpont, tájékoztatói jelentőségű h							
16	AA13	Kereszt háromszögelt							
17	AA14	Háromszögelési pont gyárkéményen							
18	AA15	Sokszögpont							
19	AA16	Sokszögpont halmon							
20	AB								
21	AB01	Szintezési főalappont							
22	AB02	Szintezési alappont							
23	AB03	Függőleges földkéregmozgási alappont							
24	B								
25	BA								
26	BA01	Államhatár							



Eddigi eredmények:

Az „előzetes” TÉKA rendszer



The screenshot shows a Mozilla Firefox browser window displaying the website 'Tajertektár'. The browser's address bar shows the URL: http://tajertektar.hu/index.php?option=com_content&view=frontpage&Itemid=1. The website features a header with the 'téka' logo on the left and a large landscape photograph on the right. Below the header, there is a navigation menu with links for 'Céljap', 'TÉKA - program', 'Rendelvények, programok', and 'Partnerek'. A 'Szavazás' (Poll) section is visible, titled 'Milyen internetkapcsolatod van?' (Which internet connection do you have?). The poll options are: adsl, gprs, hsdpa, and nincs, postán kéréim a választ. Below the poll are buttons for 'Szavazás' and 'Eredmények'. A 'menucím' (menu item) section is also present. The main content area displays an article titled 'Tajertektár: Mi a TÉKA?' by Administrator, dated 2010. február 07. vasárnap, 10:27. The article text is a placeholder: 'Lorem ipsum dolor sit amet, consectetur adipiscing elit, sed do eiusmod tempor incididunt ut labore et dolore magna aliqua. Ut enim ad minim veniam, quis nostrud exercitation ullamco laboris nisi ut aliquip ex ea commodo consequat. Duis aute irure dolor in reprehenderit in voluptate velit esse cillum dolore eu fugiat nulla pariatur. Excepteur sint occaecat cupidatat non proident, sunt in culpa qui officia deserunt mollit anim id est laborum.' The article was last modified on 2010. február 07. vasárnap, 10:41. A 'Bővebben...' (Read more...) button is located at the bottom of the article.

Működik a BCE feltöltőoldal <http://tajertek.uni-corvinus.hu>

BCE-TAJÉRTÉK - Mozilla Firefox

Éke Szerkesztés Nyitár Előzmények Gyönyvezők Eszközök Súgó

http://tajertek.uni-corvinus.hu/foldal=szerkesztoinit=82054

BCE-TAJÉRTÉK

Tájérték megnevezése:

Megye:

Település neve:

Jelzet:

Tájérték kód:

Műemlékvédelmi törzsszám:

Természet (táj-)/védelmi védeltség száma:

Nemzeti Park igazgatóság:

Főtípus:

Típus:

Albtípus:

Fajta:


Objektum típus:

Nagysága, hossza:

Pontos helyszín:

Pont/polygon: Pont Polygon

Térkép



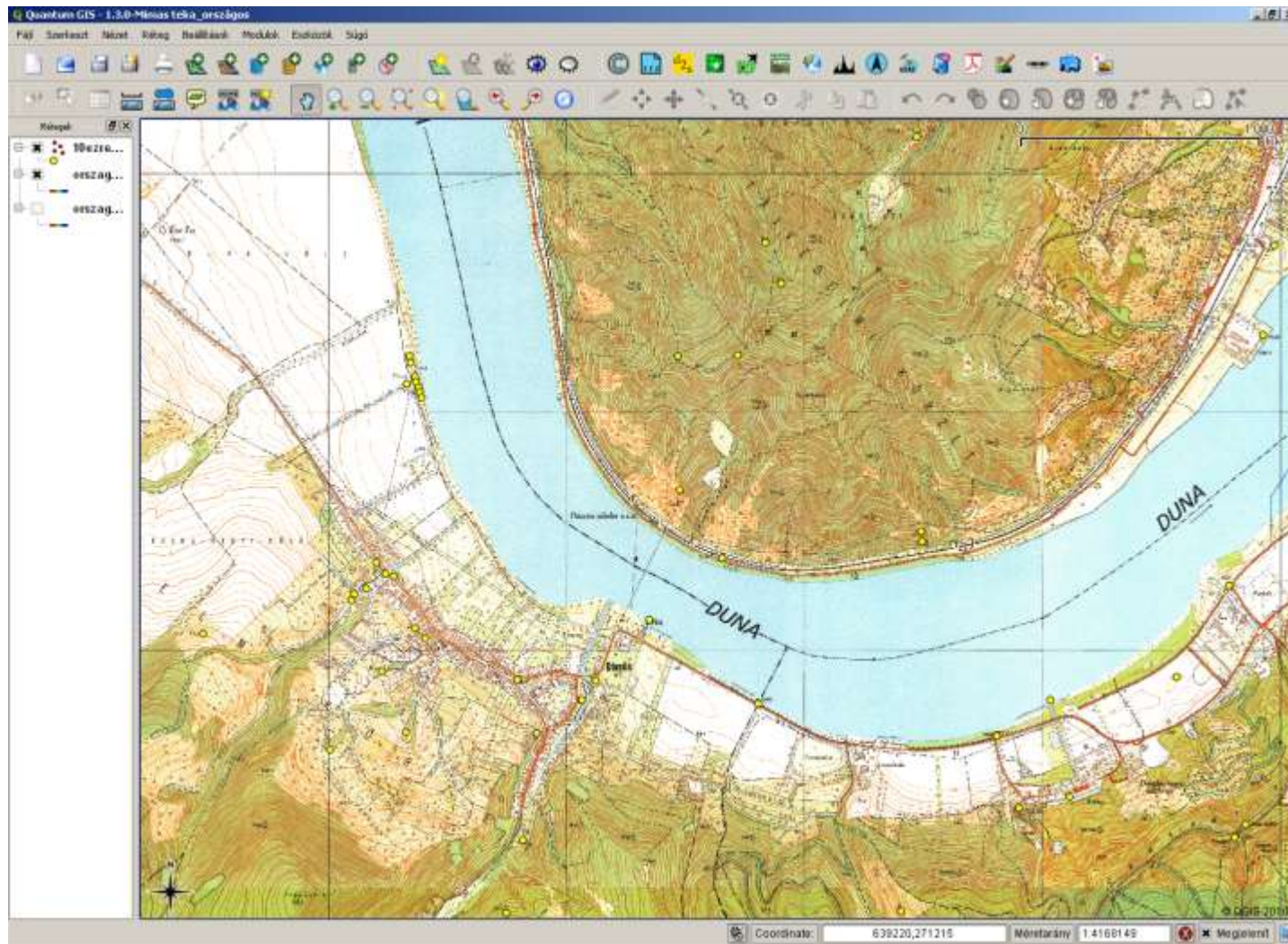
Térkép Műhold Hibrid

Google keresés a térképen

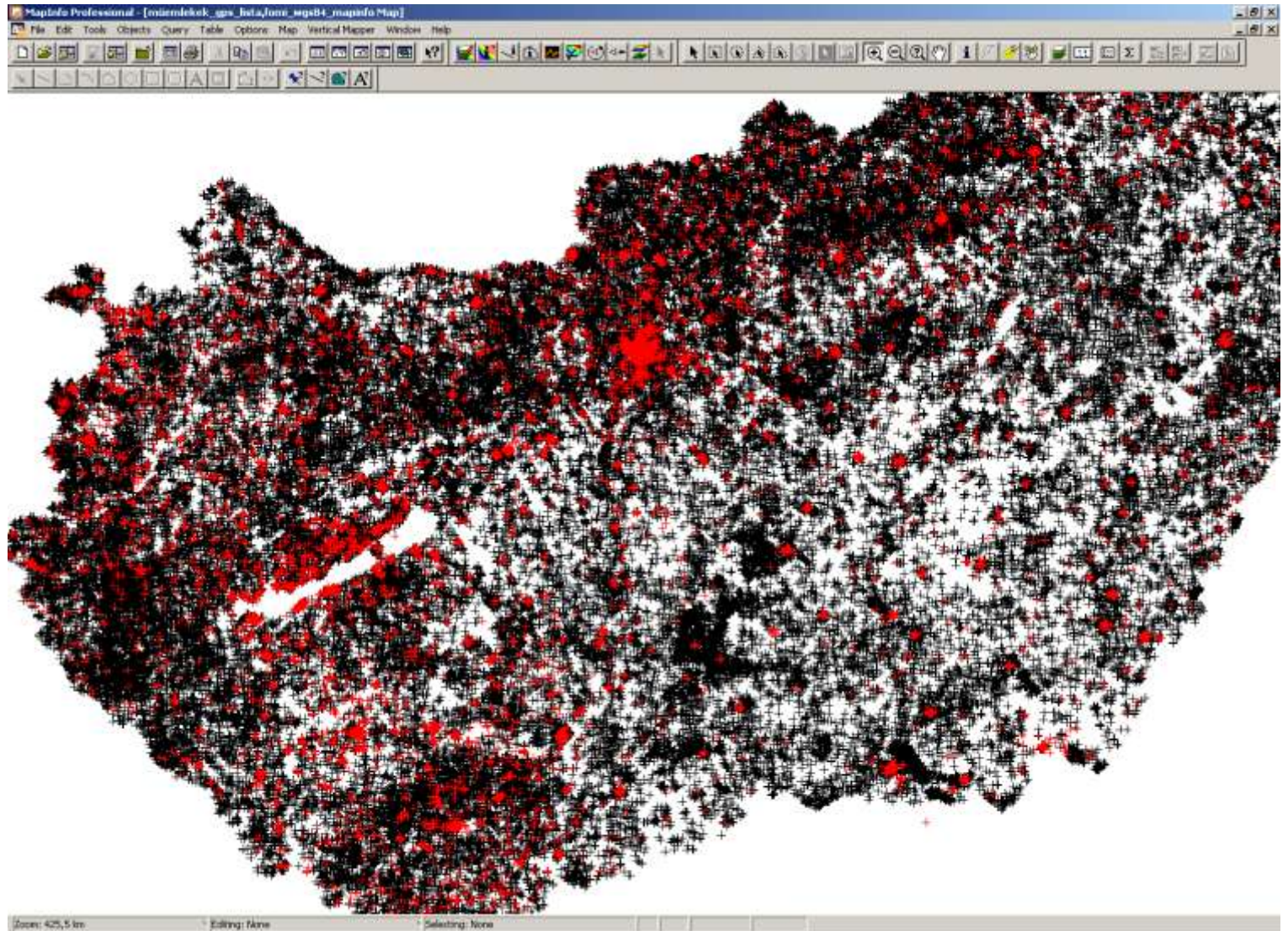
Koordináta (szélességi):

Koordináta (hosszúsági):

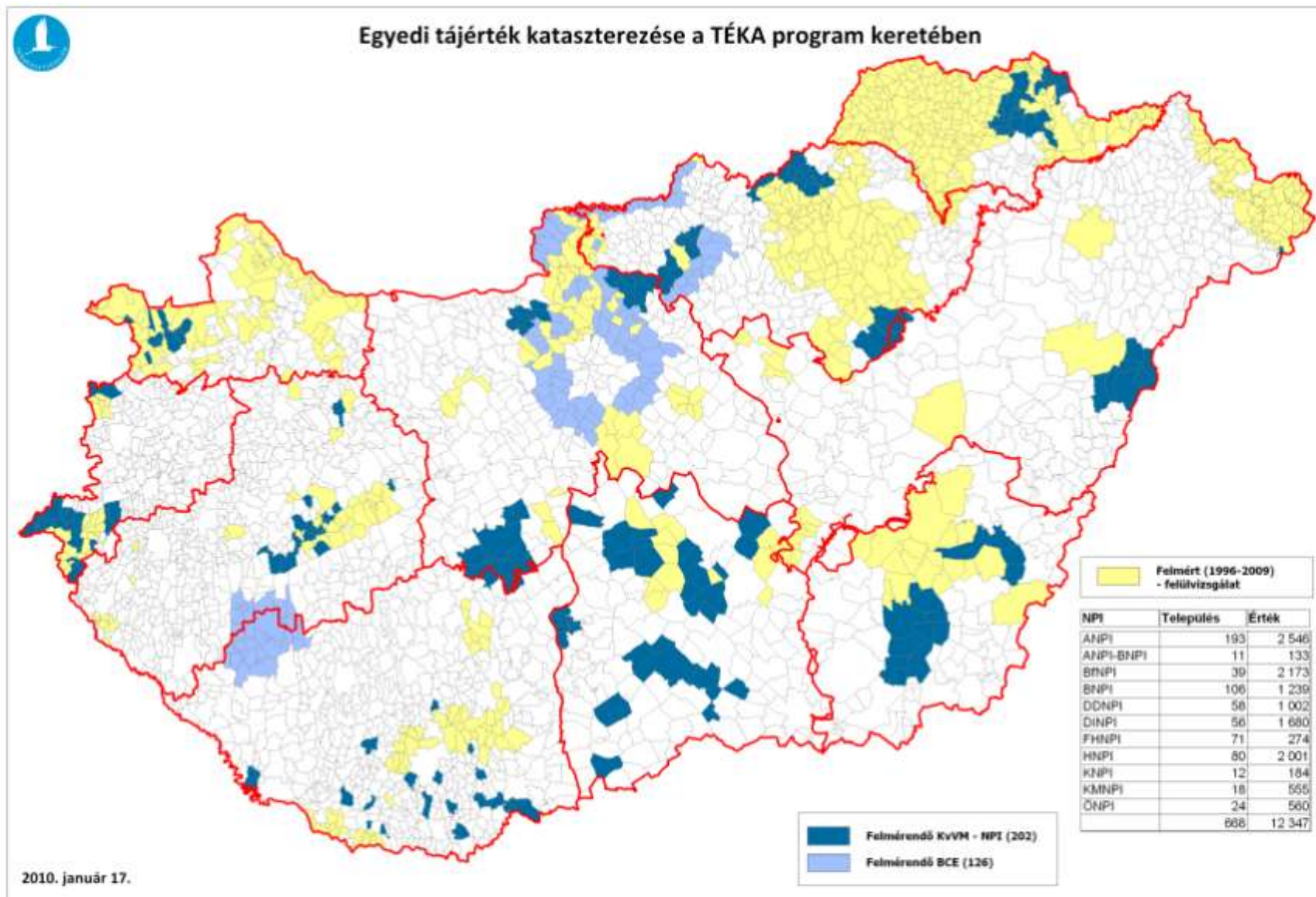
Elindult a FÖMI térképszolgáltatása (néhány részlet később)



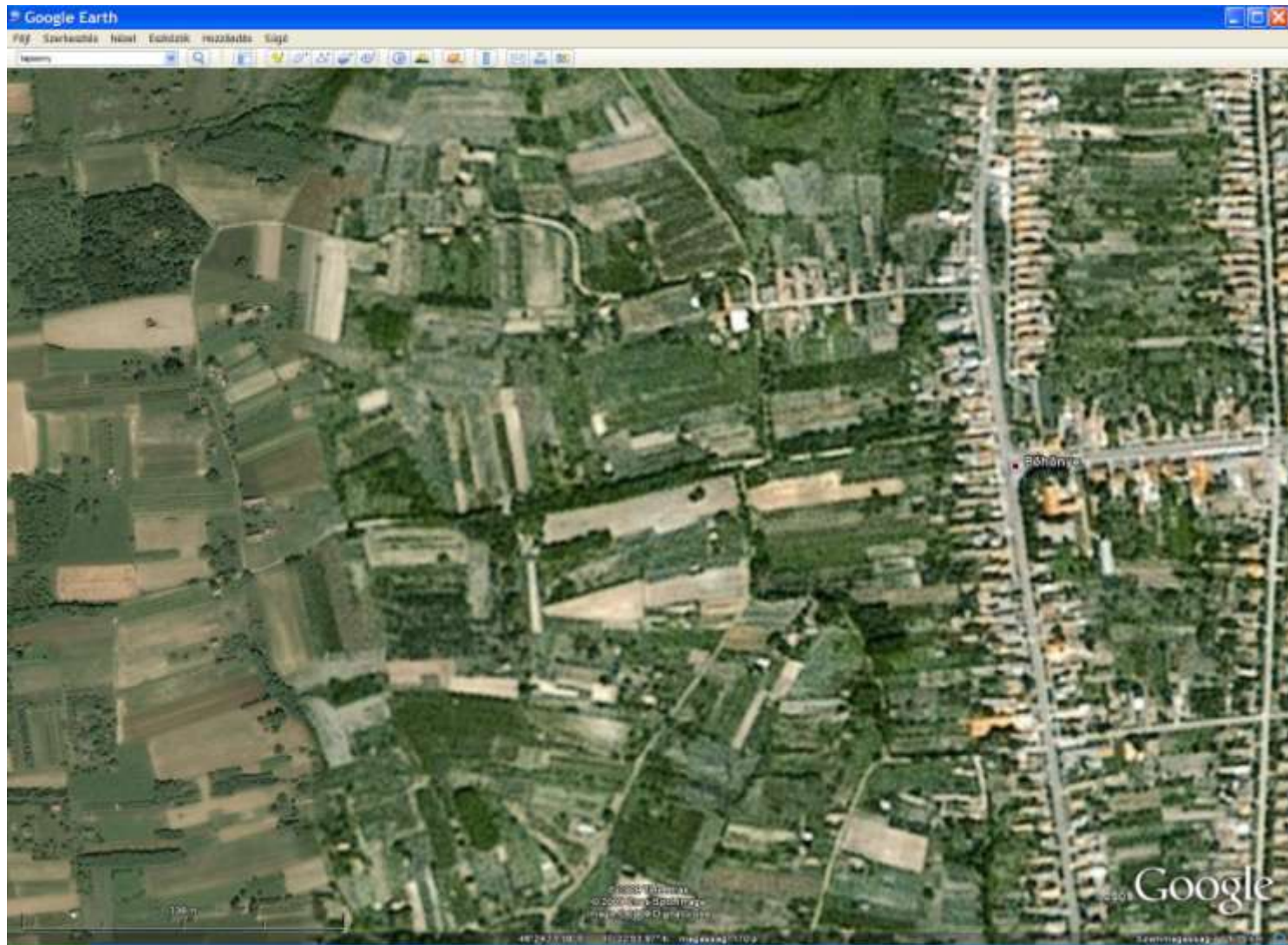
A felmérést segítő M=1:10 000 topotérkép pontjait átadtuk a partnereknek
(185968 egyedi objektum + 180045 facsoport)



Elindultak a felmérések



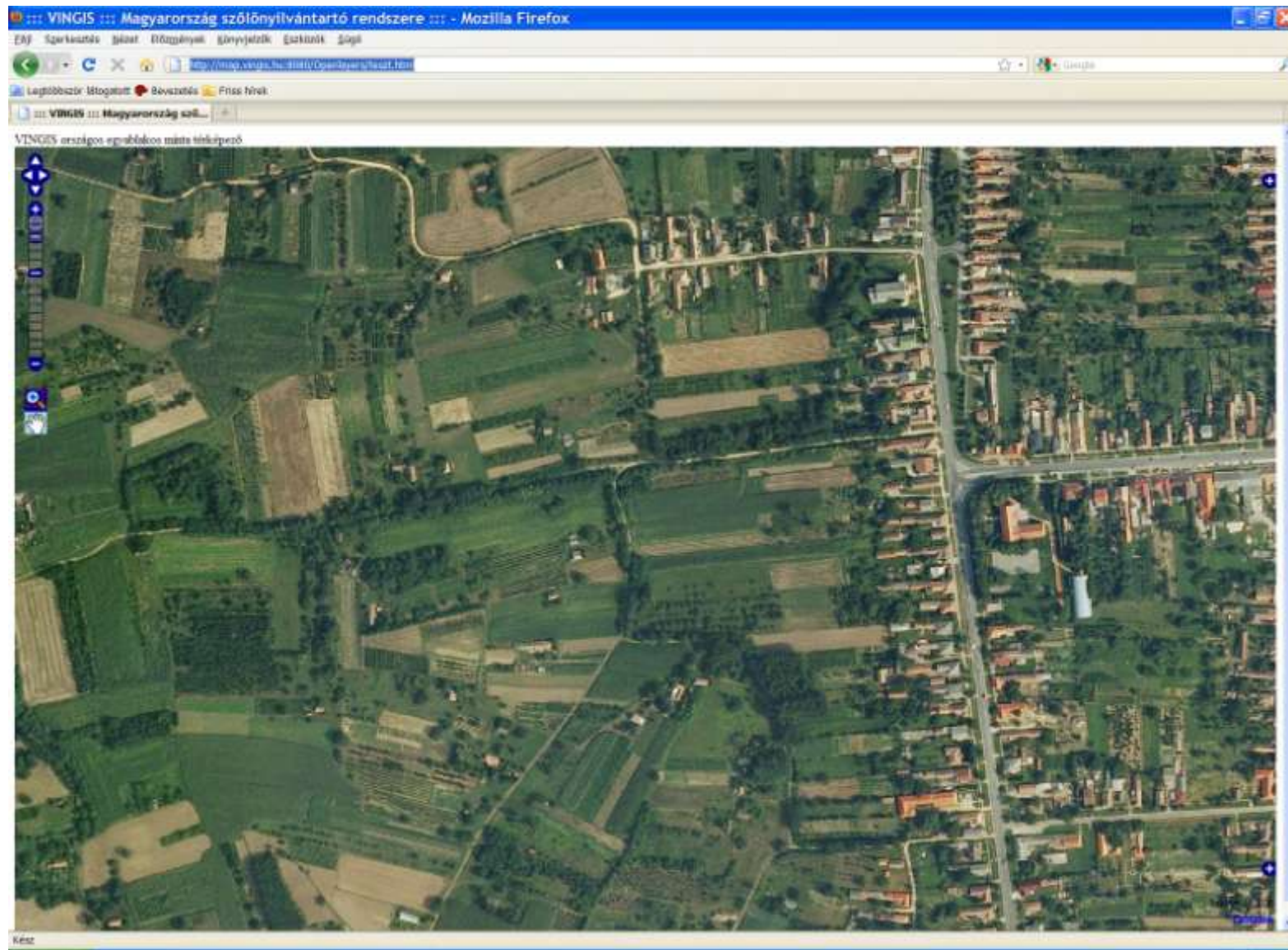
Példa: Böhönye - Google





téka

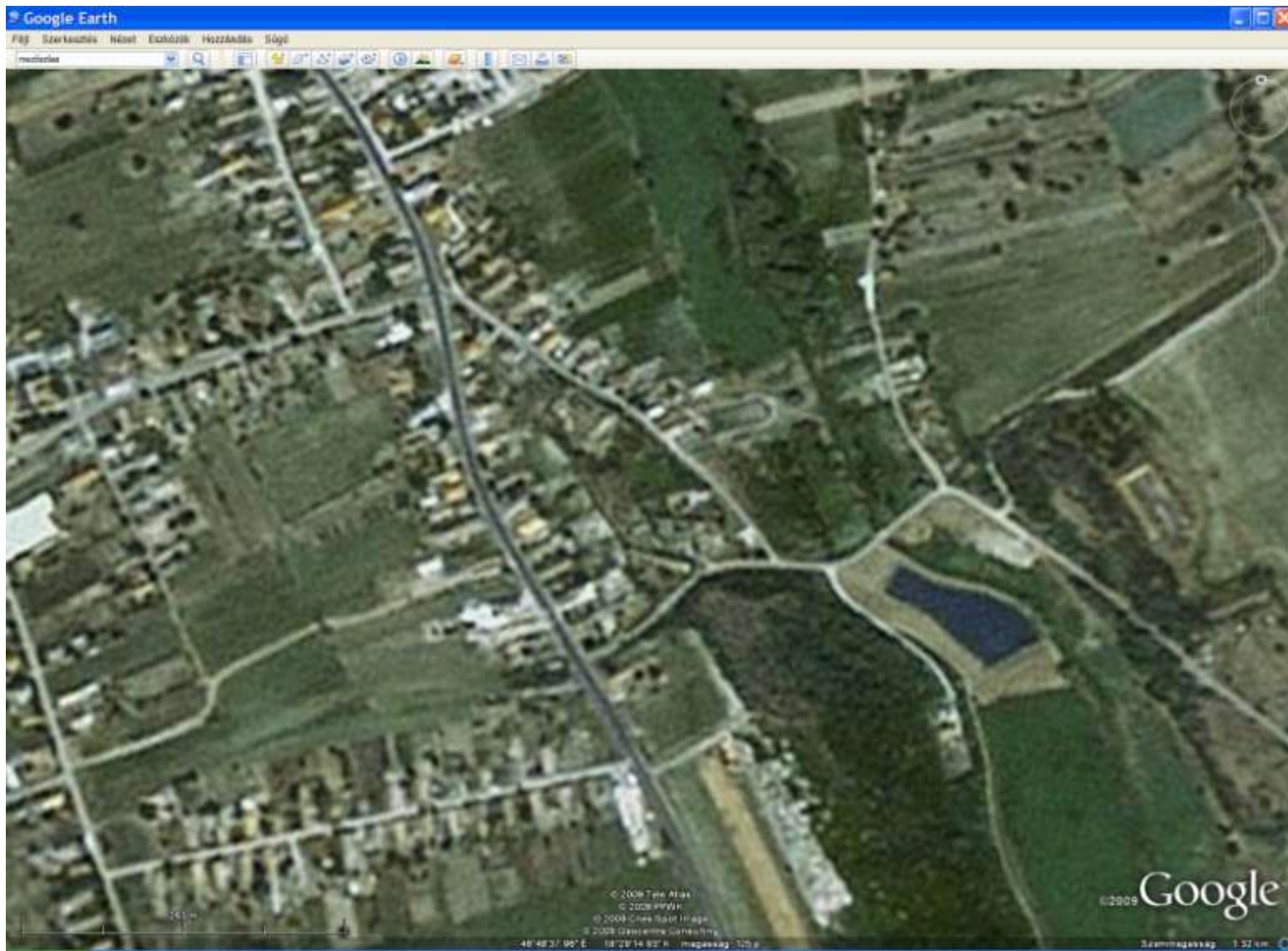
Példa: Böhönye – FÖMI ortofotó





téka

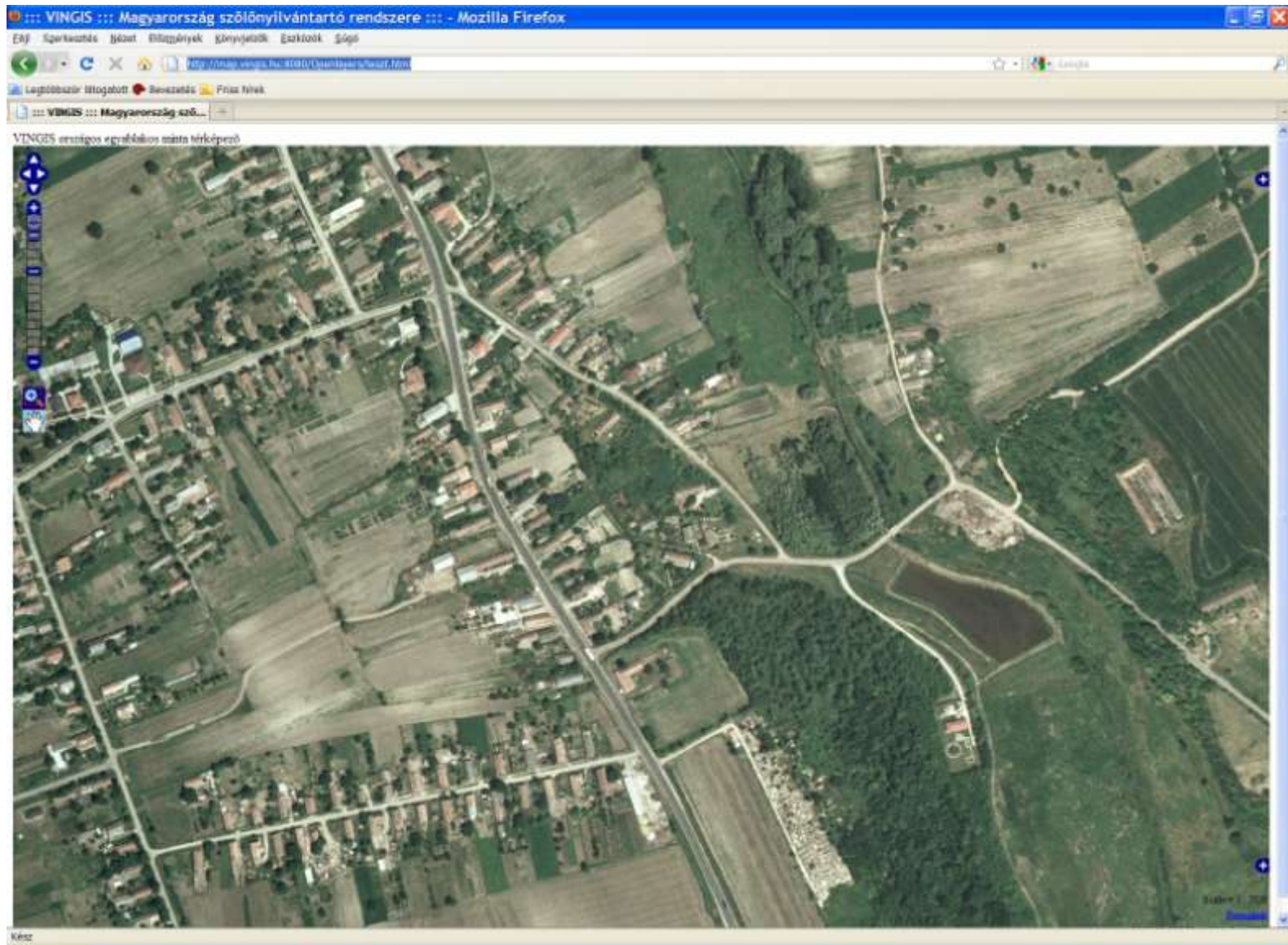
Példa: Mezőszilas - Google





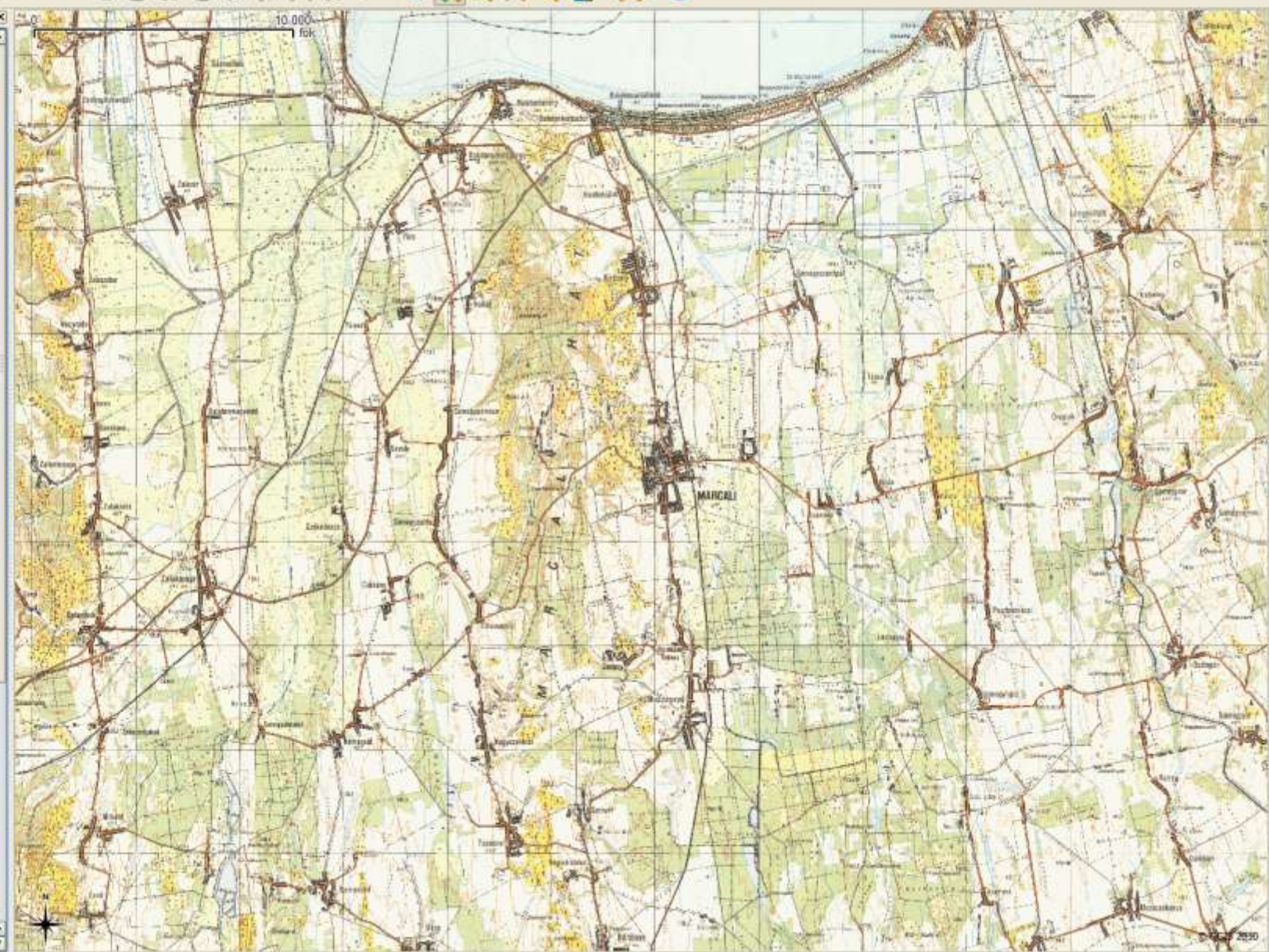
téka

Példa: Mezőszilas – FÖMI



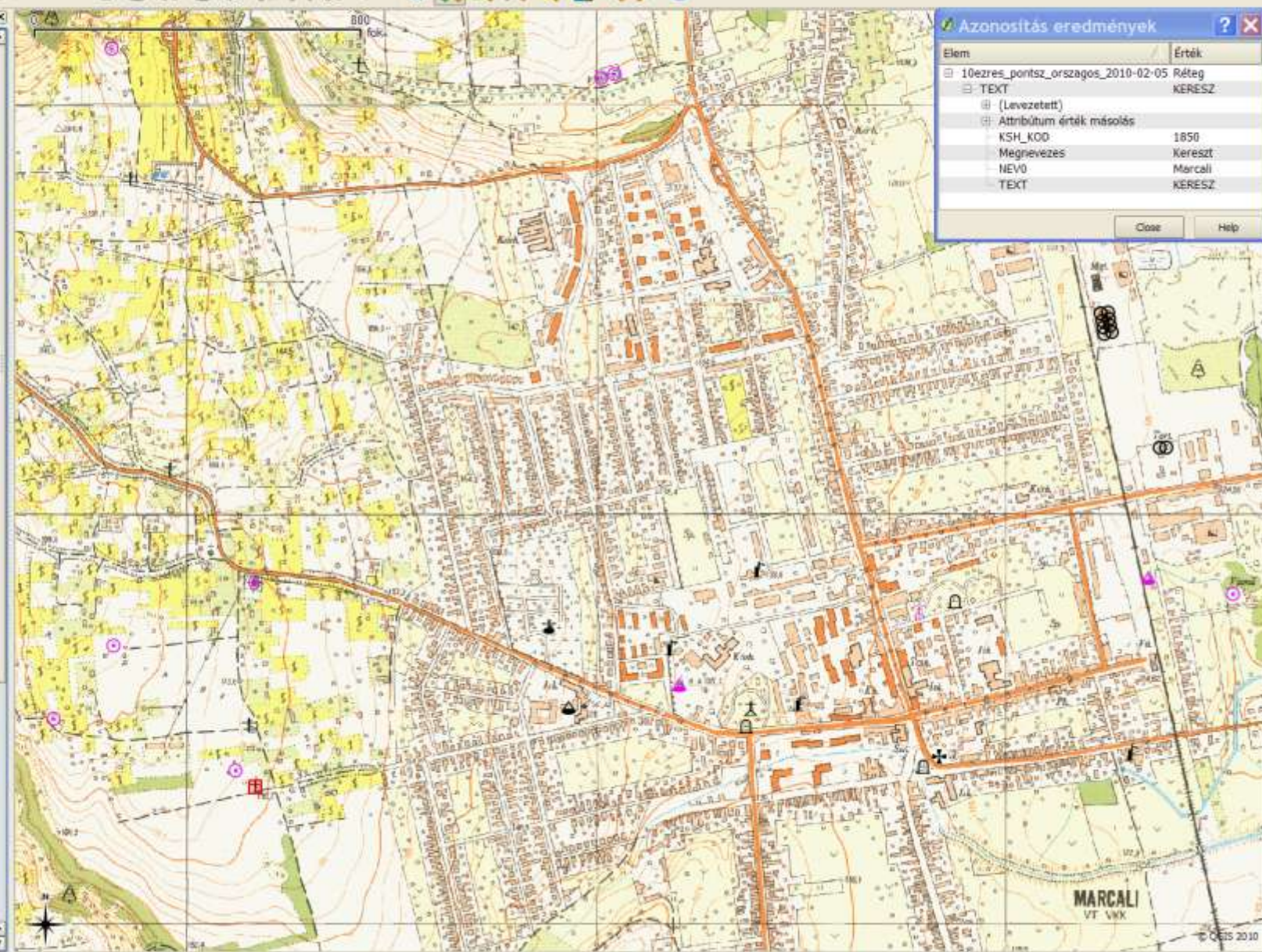


- Rétegek
- orszagos_topo100
 - 10ezres_pontsz_orszag...
 - default
 - AKNA - 0
 - AKNEM
 - ALAGUT
 - ARTKUT
 - BARLAN
 - CISZT
 - CSILL default
 - DUZZ1
 - DUZZ2
 - ERDLAK
 - E_KUT
 - FACSO1
 - FAK
 - FENY
 - FENYO default
 - FENYOK
 - FESZER
 - FOLYAM
 - FORDIT
 - FORRAS
 - FURESZ
 - GAZFAK
 - GAZKUT
 - GEMKUT
 - GPSTOR
 - HALL
 - HPKAP
 - HPKEM
 - HPMEC
 - HPTEM
 - HPTEMP
 - HPVAS
 - HP_KAP
 - HP_KEM
 - HP_KER
 - HP_TEM
 - KAPOL
 - KEMENY
 - KEREG
 - KERESZ default
 - KIKOTO
 - KISHID
 - KOTOMB
 - KUT
 - LOMBFA
 - MESZET
 - MERO
 - MESZEG
 - METALL
 - MTARNA
 - ORPONT
 - PINCE
 - SILO
 - SIR





- Rétegek
- orszagos_topo100
 - 10ezres_pontsz_orszag...
 - default
 - AKNA_0
 - AKNEM
 - ALAGUT
 - ARTKUT
 - BARLAN
 - CISZT
 - CSILL default
 - DUZZ1
 - DUZZ2
 - ERDLAK
 - E_KUT
 - FACSO1
 - FAK
 - FENY
 - FENYO default
 - FENYOK
 - FESZER
 - FOLYAM
 - FORDIT
 - FORRAS
 - FURESZ
 - GAZFAK
 - GAZKUT
 - GEMKUT
 - GPSTOR
 - HALL
 - HPKAP
 - HPKEM
 - HPMEC
 - HPTEM
 - HPTEMP
 - HPVAS
 - HP_KAP
 - HP_KEM
 - HP_KER
 - HP_TEM
 - KAPOL
 - KEMENY
 - KEREG
 - KERESZ default
 - KIKOTO
 - KISHID
 - KOTOMB
 - KUT
 - LOMBFA
 - MESZEG
 - MESZEG
 - METALL
 - MTARNA
 - ORPONT
 - PINCE
 - SILO
 - SIR



Azonosítás eredmények

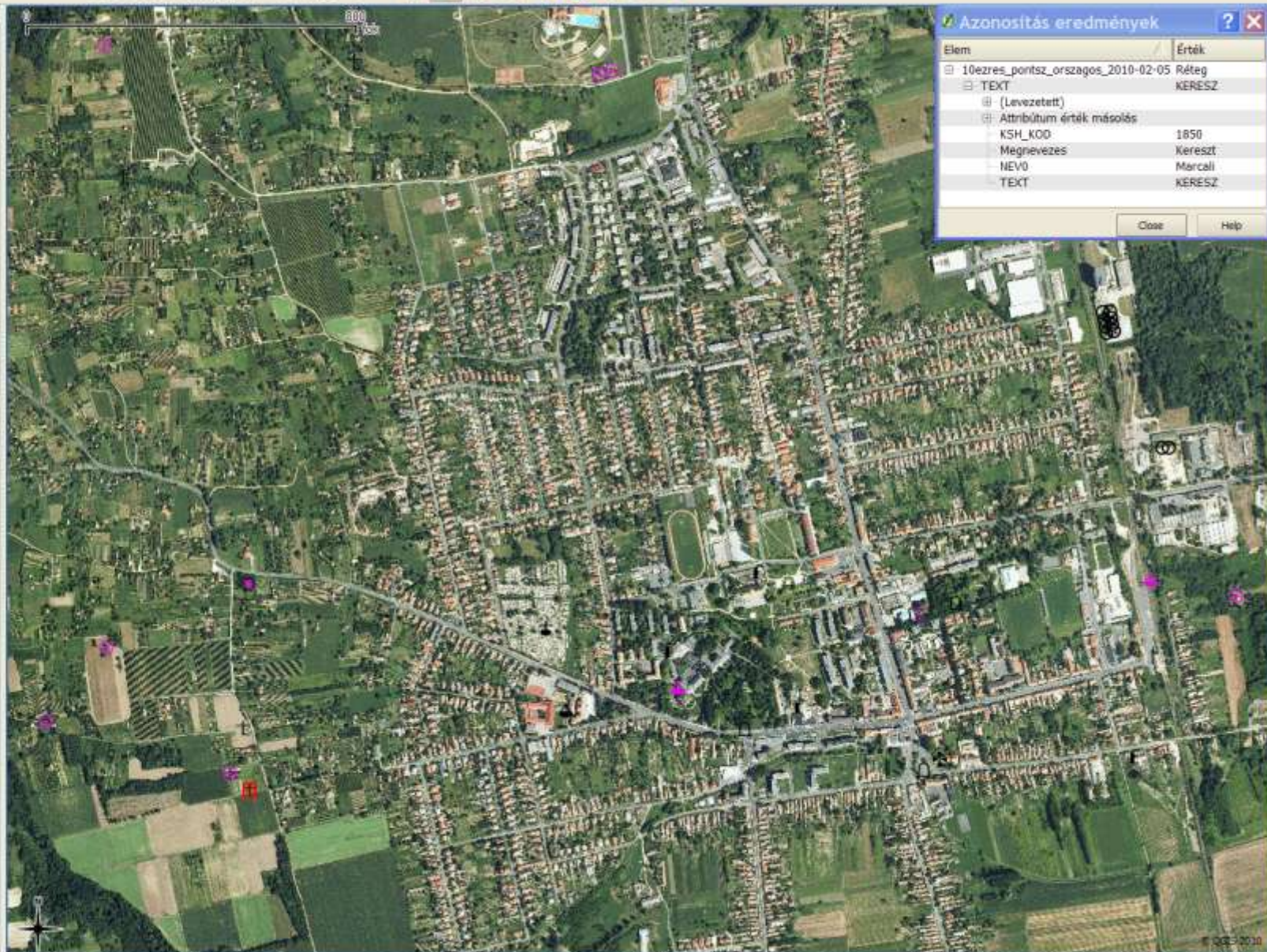
Elem	Érték
10ezres_pontsz_orszagos_2010-02-05 Réteg	
TEXT	KERESZ
(Levezetett)	
Attribútum érték másolás	
KSH_KOD	1850
Megnevezes	Kereszt
NEV0	Marcali
TEXT	KERESZ

Close Help



Rétegek

- orszagos_topo100
- 10ezres_pontsz_orszag...
- default
- AKNA - 0
- AKNEM
- ALAGUT
- ARTKUT
- BARLAN
- CISZT
- CSILL default
- DUZZ1
- DUZZ2
- ERDLAK
- E_KUT
- FACSO1
- FAK
- FENY
- FENYO default
- FENYOK
- FESZER
- FOLYAM
- FORDIT
- FORRAS
- FURESZ
- GAZFAK
- GAZKUT
- GEMKUT
- GPSTOR
- HALL
- HPKAP
- HPKEM
- HPMEC
- HPTEM
- HPTEMP
- HPVAS
- HP_KAP
- HP_KEM
- HP_KER
- HP_TEM
- KAPOL
- KEMENY
- KEREG
- KERESZ default
- KIKOTO
- KISHID
- KOTOMB
- KUT
- LOMBFA
- MECSET
- MERO
- MESZEG
- METALL
- MTARNA
- ORPONT
- PINCE
- SILO
- SIR



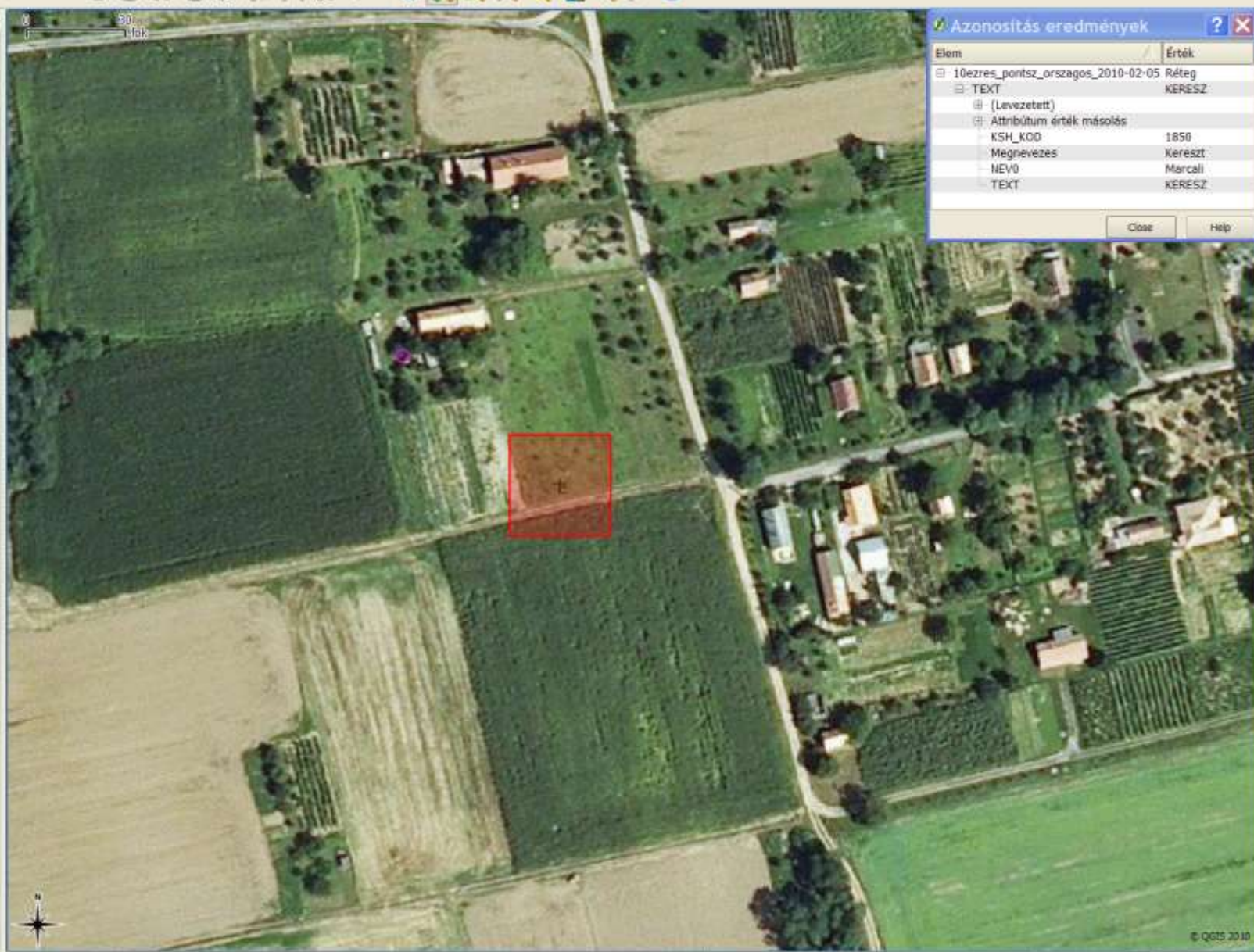
Azonosítás eredmények

Elem	Érték
10ezres_pontsz_orszagos_2010-02-05	Réteg
TEXT	KERESZ
(Levezetett)	
Attribútum érték másolás	
KSH_KOD	1850
Megnevezes	Kereszt
NEV0	Marcali
TEXT	KERESZ

Close Help



- Rétegek
- orszagos_topo100
 - 10ezres_pontsz_orszag...
 - default
 - AKNA - 0
 - AKNEM
 - ALAGUT
 - ARTKUT
 - BARLAN
 - CISZT
 - CSILL default
 - DUZZ1
 - DUZZ2
 - ERDLAK
 - E_KUT
 - FACSO1
 - FAK
 - FENY
 - FENYO default
 - FENYOK
 - FESZER
 - FOLYAM
 - FORDIT
 - FORRAS
 - FURESZ
 - GAZFAK
 - GAZKUT
 - GEMKUT
 - GPSTOR
 - HALL
 - HPKAP
 - HPKEM
 - HPMEC
 - HPTEM
 - HPTEMP
 - HPVAS
 - HP_KAP
 - HP_KEM
 - HP_KER
 - HP_TEM
 - KAPOL
 - KEMENY
 - KEREG
 - KERESZ default
 - KIKOTO
 - KISHID
 - KOTOMB
 - KUT
 - LOMBFA
 - MECSET
 - MERO
 - MESZEG
 - METALL
 - MTARNA
 - ORPONT
 - PINCE
 - SILO
 - SIR



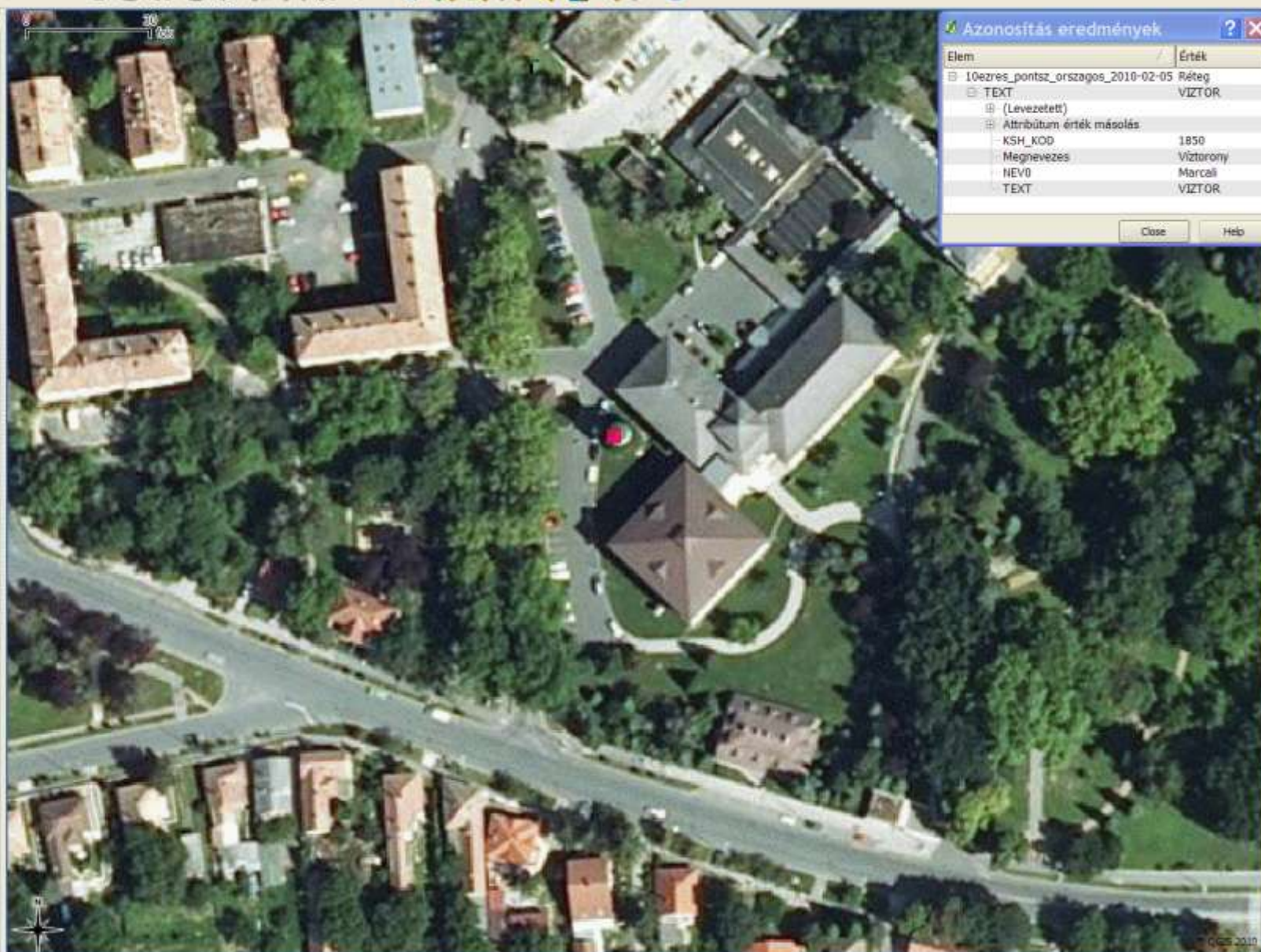
Azonosítás eredmények

Elem	Érték
10ezres_pontsz_orszagos_2010-02-05 Réteg	
TEXT	KERESZ
(Levezetett)	
Attribútum érték másolás	
KSH_KOD	1850
Megnevezes	Kereszt
NEV0	Marcall
TEXT	KERESZ

Close Help



- Rétegek
- ▲ FURESZ
 - GAZFAK
 - GAZKUT
 - ▲ GEMKUT
 - ▲ GPSTOR
 - ▲ HALL
 - ▲ HPKAP
 - ▲ HPKEM
 - ▲ HPMEC
 - ▲ HPTEM
 - ▲ HPTEMP
 - ▲ HPVAS
 - ▲ HP_KAP
 - ▲ HP_KEM
 - ▲ HP_KER
 - ▲ HP_TEM
 - ▲ KAPOL
 - ▲ KEMENY
 - ▲ KEREG
 - ▲ KERESZ default
 - ▲ KIKOTO
 - ▲ KISHID
 - ▲ KOTOMB
 - ▲ KUT
 - ▲ LOMBFA
 - ▲ MECSET
 - ▲ MERO
 - ▲ MESZEG
 - ▲ METALL
 - ▲ MTARNA
 - ▲ ORPONT
 - ▲ PINCE
 - SILO
 - ▲ SIR
 - ▲ SPHAL
 - ▲ SZKLA
 - ▲ SZINTF
 - ▲ SZMALO
 - ▲ SZMOTO
 - ▲ SZOBOR
 - ▲ SZOKOK
 - ▲ TARNEM
 - ▲ TEMET1
 - ▲ TEMET2
 - ▲ TEMPLÓ
 - ▲ TEMPTO
 - ▲ TERMEK
 - ▲ TOREGY
 - ▲ TORONY
 - ▲ TOZEG
 - ▲ VIZMU
 - ▲ VIZTOR
 - ▲ VMALOM
- orszagos_topo100
 - orszagos_orto
 - orszagos_topo10



Azonosítás eredmények

Elem	Érték
10ezres_pontsz_orszagos_2010-02-05	Réteg
TEXT	VIZTOR
(Levezetett)	
Attribútum érték másolás	
KSH_KOD	1850
Megnevezés	Víztorony
NEVO	Marcali
TEXT	VIZTOR

Close Help



Köszönjük a figyelmet!

www.tajertektar.hu



KULTURÁLIS ÖRÖKSÉGVÉDELMI HIVATAL

