

A DigiTerra Explorer 6 újdonságai
Hóber Balázs



A DigiTerra Explorer 6 három változatban érhető el. Valamennyi változat különböző funkciókat kínál az eltérő felhasználói igényekhez, „pénztárcákhoz”.



Kivétel: SD memóriakártya vagy USB hardverkulcs.

Upgrade lehetőség Explorer 5-höz, ill. Explorer 6 Basic, Advanced verziókhöz.

“A DigiTerra Explorer-re mindenkinek szüksége van,
- akinek van térinformatikai rendszere, hogy mobil adatgyűjtéssel egészítse ki azt;
- akinek nincs térinformatikai rendszere, hogy gyorsabban beletanuljon abba”
Stefan Lutz ügyvezető,
TOPTEC Lutz (Svájc)

Mobil térképezés 4 egyszerű lépésben



Készítse el a terepi adatgyűjtő űrlapokat az irodában



Frissítse térinformatikai adatbázisát a terepi adatokkal



Jelenítse meg a térképeket és kezelje adatbázisát kézi számítógépén



Gyűjtse adatokat GPS vevővel, lézer távmérővel, digitális fényképezőgéppel vagy kábelkeresővel



Egyszerű workflow.

Új: térkép projekt sablonok támogatása, adattábla sablonok létrehozása.

A DigiTerra Explorer:



Gyors:

grafikai motorja nagyméretű térképálmányokkal is könnyen elboldogul kézi számítógépen



Univerzális:

SD-kártyán szállított licenz, nincs egy konkrét eszközhöz kötve



Sokrétű:

közvetlenül támogatja a Windows Mobile és Windows CE operációs rendszereket és különböző fájl típusokat



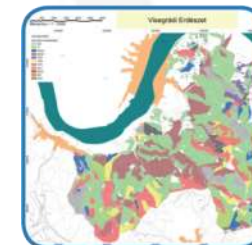
Integratív:

térbeli pozícióhoz kapcsolja a lézertáv mérővel, kábelkeresővel, fényképezőgéppel gyűjtött adatok



Egyszerű:

az adatgyűjtéshez tetszőleges tartalmú sablonokat alakíthat ki programozás nélkül



Esztétikus:

egyedi formázási lehetőségekkel nyomtathat szép térképeket



Többnyelvű:

könnyen lefordítható bármely nyelvre



Megfizethető:

különböző árú változatokkal minden felhasználói igényt kielégít



Területmérés

GPS vevő segítségével megmérheti a mezőgazdasági területek méretét

- mező- és erdőgazdálkodás
- természetvédelem
- bányászat
- kertépítés
- városgazdálkodás
- mezőgazdasági biztosítások



Terepi adatgyűjtés

Földrajzi pozíciót határozhat meg és sokféle terepi adatokat rögzíthet. Földrajzi elemzésekkel alátámasztott döntéseket hozhat.

- terepi felügyeleti munkák
- geológia
- katonaság
- tűzoltóság
- közművek
- állapotfelmérés



Adatgyűjtés a GPS vevőn túl

Gazdagíthatja adatbázisát lézer távmérővel, digitális fényképezőgéppel és kábelkeresővel rögzített információkkal.

- energiaszolgáltatás
- telekommunikáció
- építőipar
- tervezés
- önkormányzatok



Tulajdonságok	Változat	Basic	Advanced	Professional
Terepi és irodai térinformatika egyetlen szoftverben		✓	✓	✓
Univerzális használat: SD, Mini SD, Micro SD kártyáról telepítés nélkül futtatható		✓	✓	✓
Gyors térképmegjelenítés DigiTerra térképformátumokkal		✓	✓	✓
Egyedi nyomtatás: jegyzőkönyvek és jelmagyarázatos térképek		✓	✓	✓
Terepi adatgyűjtés GPS vevővel		✓	✓	✓
Beépített digitális kamera támogatása			✓	✓
Adatok megjelenítése és szerkesztése szabványos vektoros és raszteres formátumokban			✓	✓
Egyszerűen használható eszközkészlet tematikus térképezéshez: szimbólumok, vonaltípusok, kitöltő minták, színpaletták			✓	✓
GPS navigáció térképen, vetületi és földrajzi koordináták alapján			✓	✓
GPS adatgyűjtést támogató funkciók: NMEA-n kívül további kommunikációs protokollok támogatása, beépített NTRIP kliens, adatgyűjtés utófeldolgozáshoz				✓
Integrált adatcsere lézer távmérővel, kábelkeresővel, külső digitális kamerával				✓
Önálló térinformatikai fényképfeldolgozó megoldás				✓
Programozás nélkül testreszabható felhasználói felület, intelligens adatgyűjtő űrlapok, relációs adattábla kapcsolatok				✓
Beépített topológikus és egyéb intelligens szerkesztőeszközök				✓



Asztali számítógépek

- Windows 7
- Windows Vista
- Windows XP / XP Tablet PC Edition
- Windows 2000
- Microsoft ActiveSync, Mobile Device Center
- AMD, Pentium 200 MHz-től
- Minimum 32 MB RAM
- Minimum 50 MB szabad merevlemez terület



Kézi számítógépek

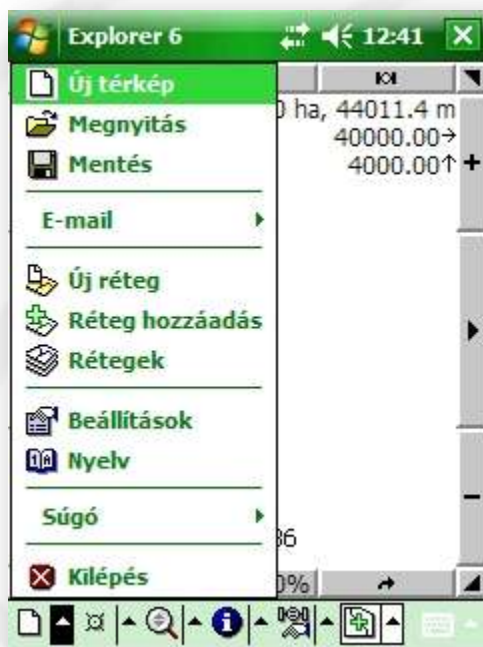


- Támogatott CPU chip: ARM alapú processzorok 200 MHz-től
- Minimum 64 MB RAM

***Közvetlenül futtatható Windows Mobile /CE operációs rendszereken.
Windows 7 kompatibilis.***

Új menürendszer és eszköztár.

Fájl



Szerkeszt



Nézet

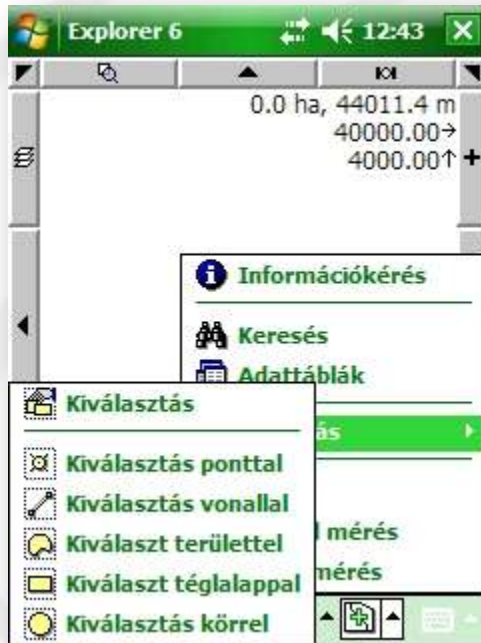


Minden eszköz a helyére került.

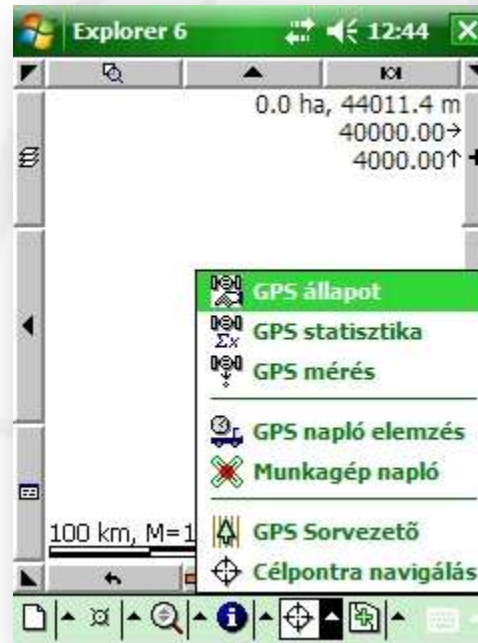
A menürendszer és az eszköztár továbbra is testre szabható szövegfájlban.

Fájl > Szerkeszt > Nézet > Lekérdez > GPS > Eszközök

Lekérdez



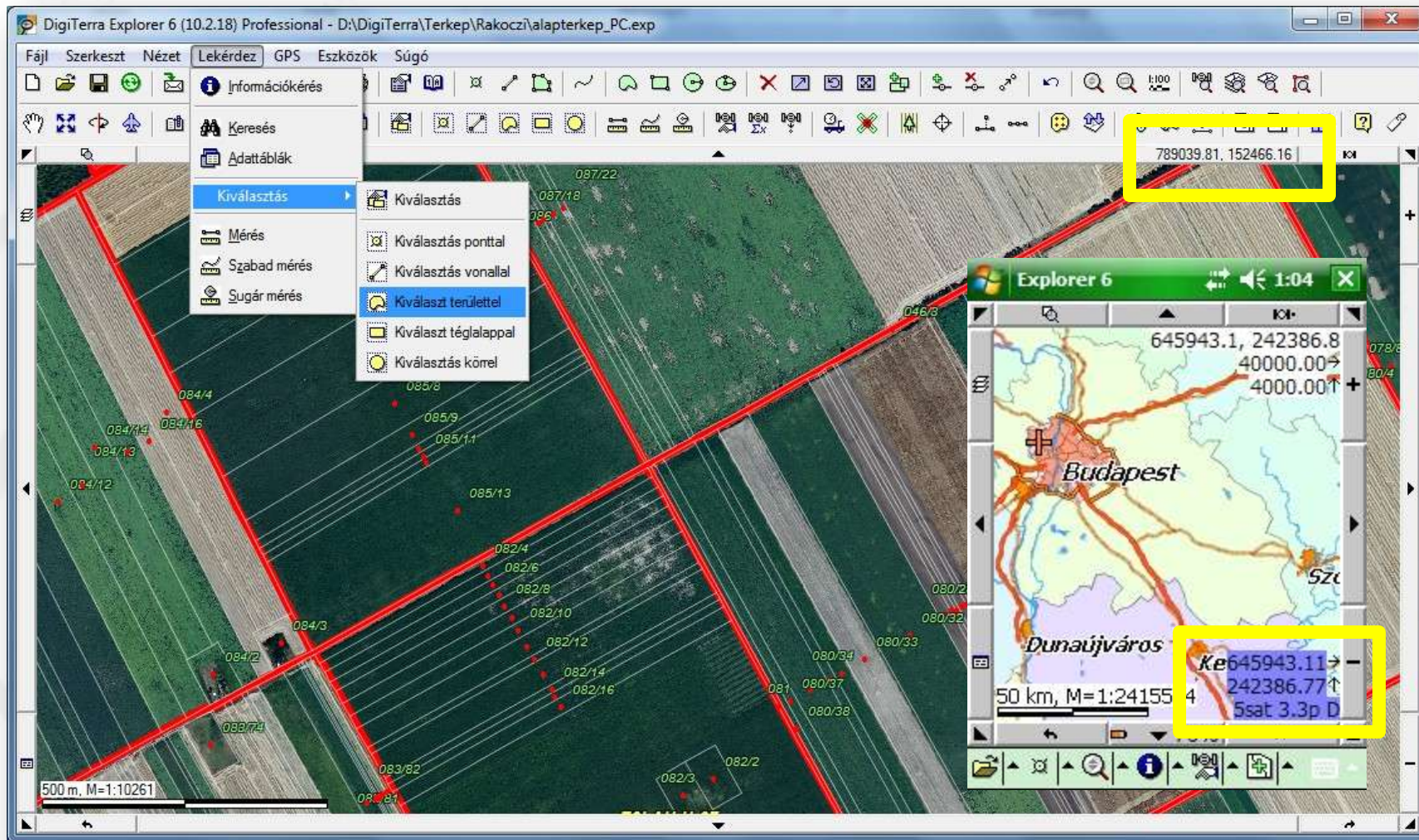
GPS



Eszközök



„Hagyományos” Windows logikára emlékeztető menü szerkezet.



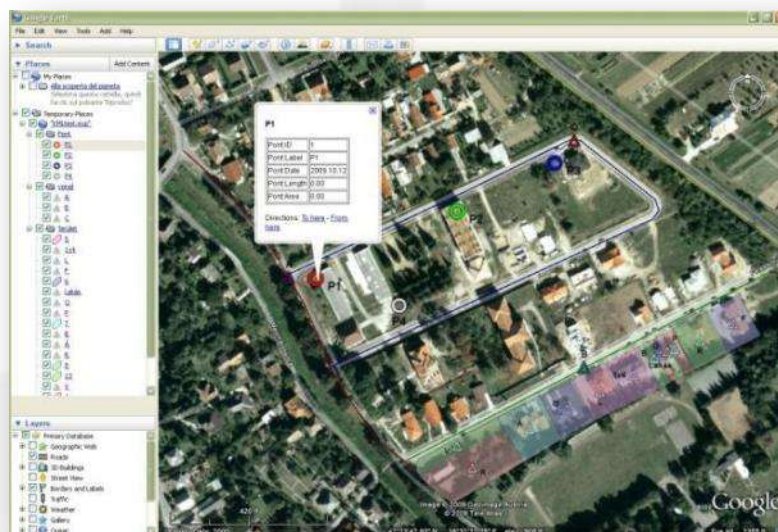
Mobil verzióval szinte teljesen azonos, átlátható kezelőfelület az asztali verzióban.
Új: kurzor pozíció és aktuális GPS koordináta kijelzés.

Open GIS KML térkép formátum támogatása: export és import

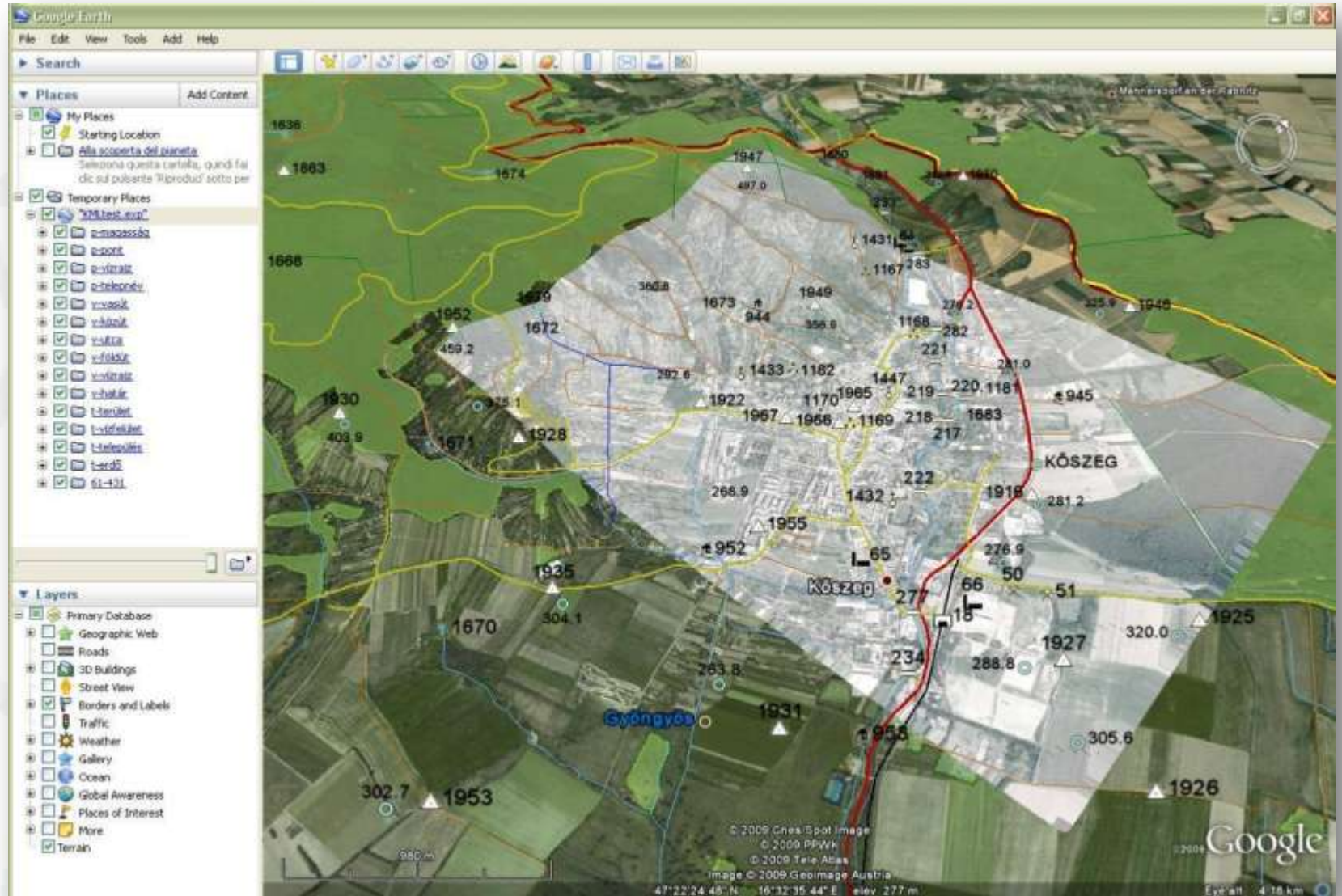
- Pont, vonal és terület objektumok
- Attribútumok, feliratok, tematikus osztályok, szimbólumok
- Georeferenciával rendelkező képek támogatása
- Georeferenciával nem rendelkező képekhez affin transzformációs lehetőség
- Vetületi konverzió: tetszőleges vetület használat (kb. 3200 vetület)

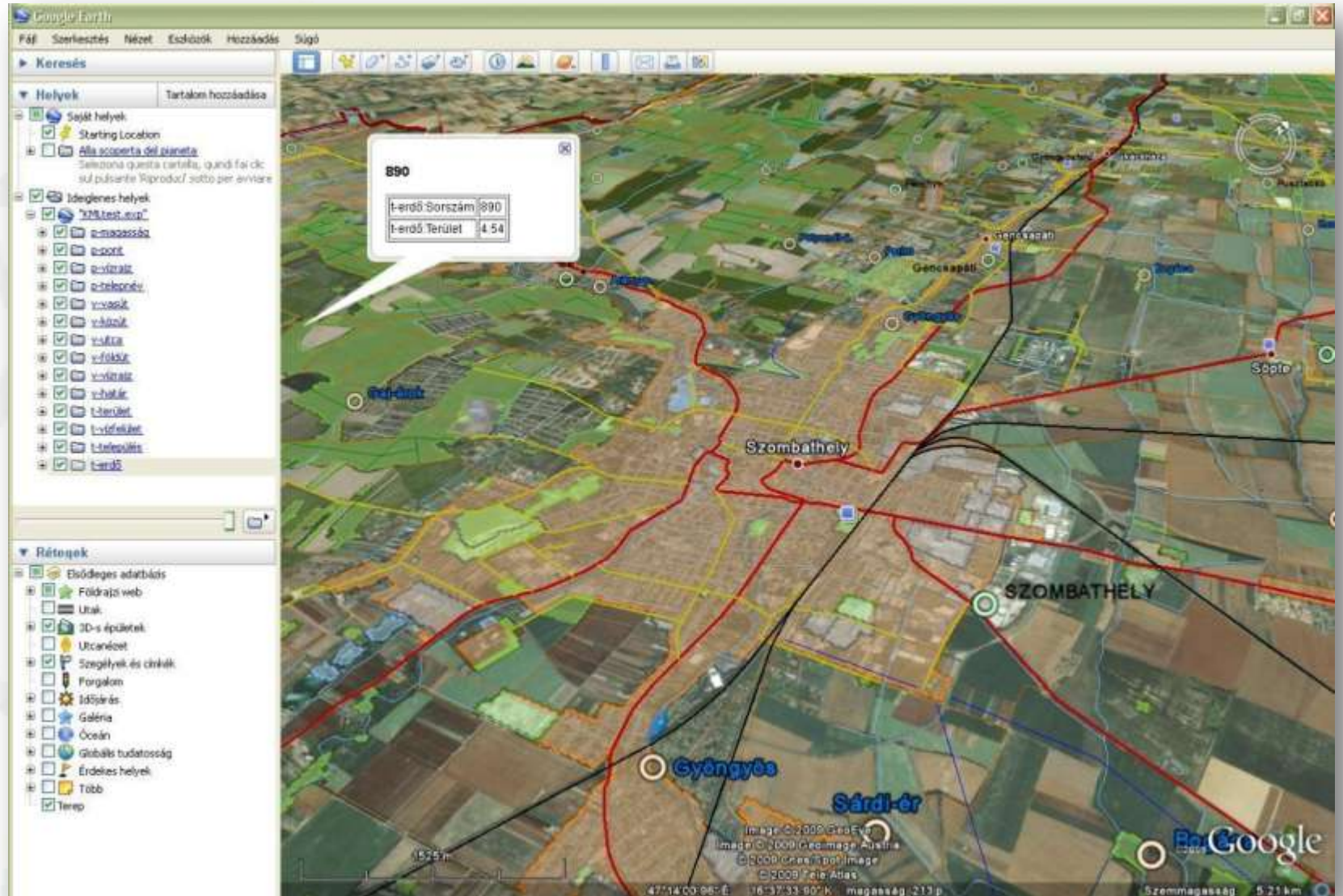
Egyebek:

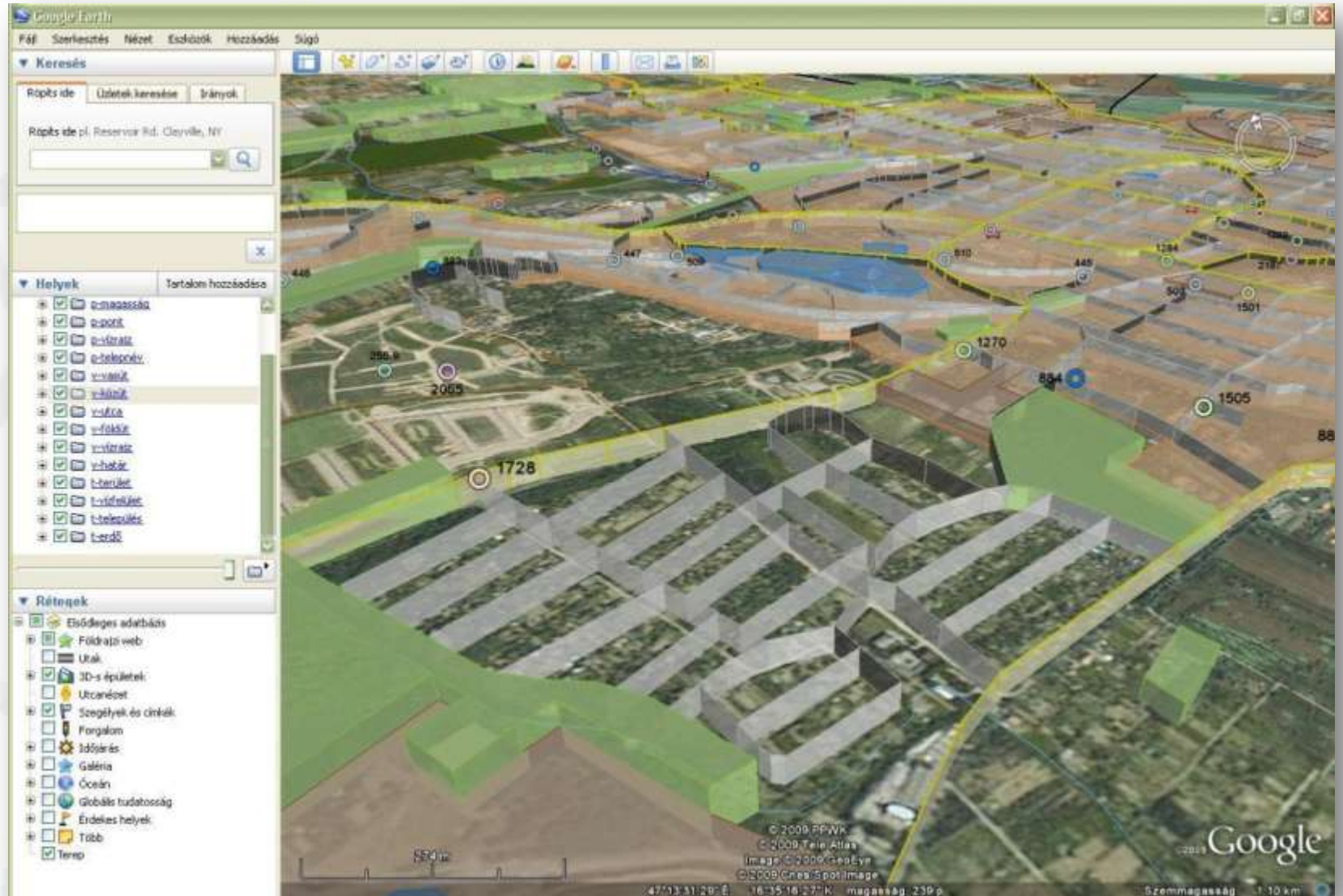
- Microstation DGN
- Lizardtech MrSID, + JPEG export
- 3D (magasság!) támogatása MAP fájlban

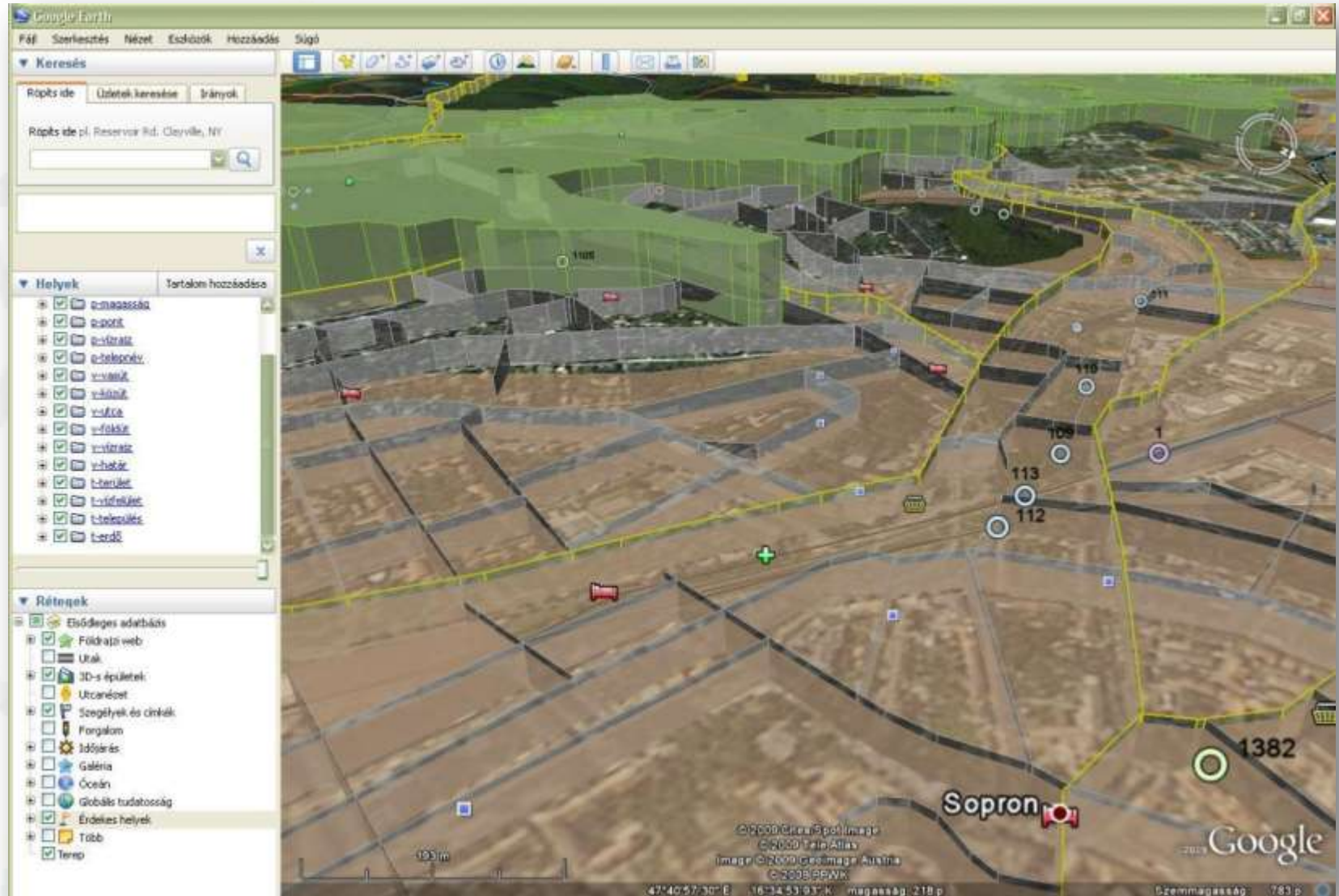


Út a Google Earth, Maps felé.



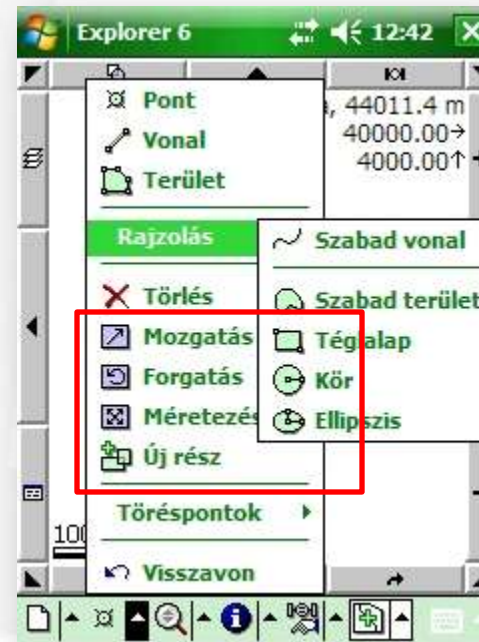




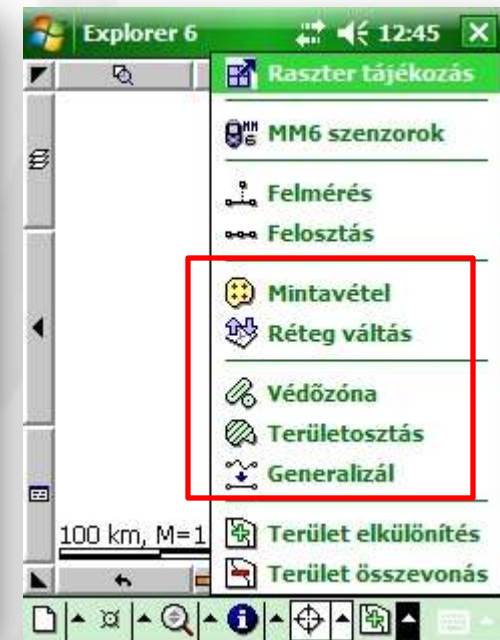


- Létező objektum Mozgatása, Forgatása, Átméretezése
- Új rész hozzáadás (multipont, multiline, multipolygon létrehozás)
- Védőzóna (buffer zóna) létrehozás
- Területosztás (adott számú területekre, azonos nagyságú területekre, területnagyságok megadásával, arányok megadásával)
- Generalizálás (geometria egyszerűsítése, felesleges töréspontok törlése)
- Szerkesztési tolerancia kijelzés
- Állítható szerkesztési tolerancia
- Mintavétel varázsló
- Poláris mérés vonal, terület objektumokhoz (távmérő + GPS)

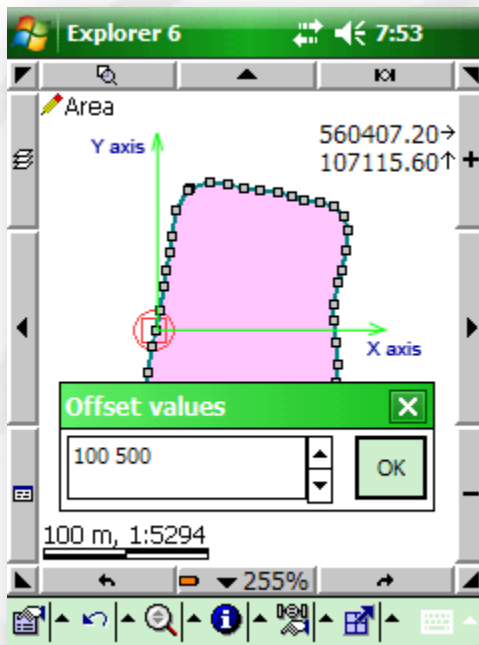
Szerkeszt



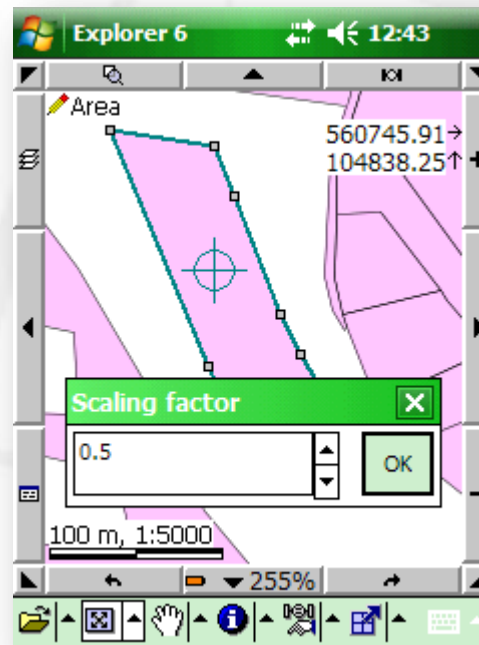
Eszközök



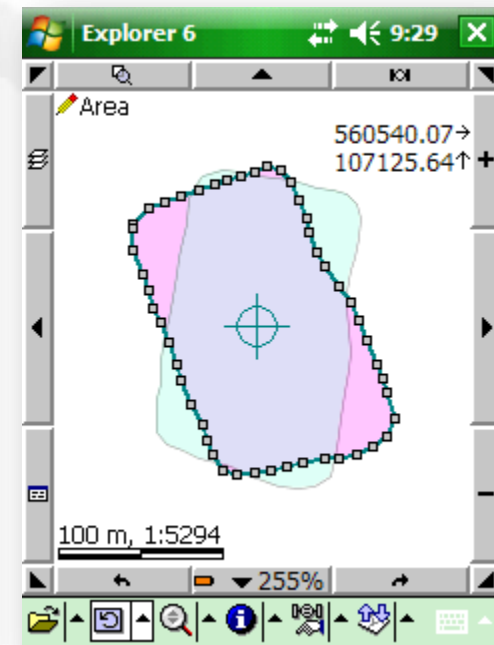
Eltolás



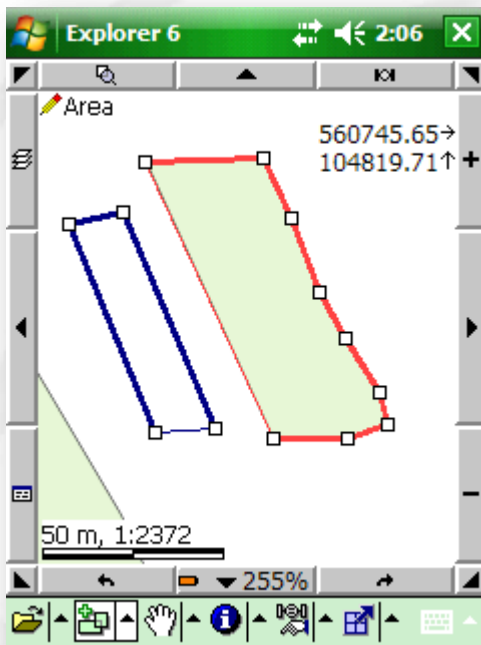
Átméretezés



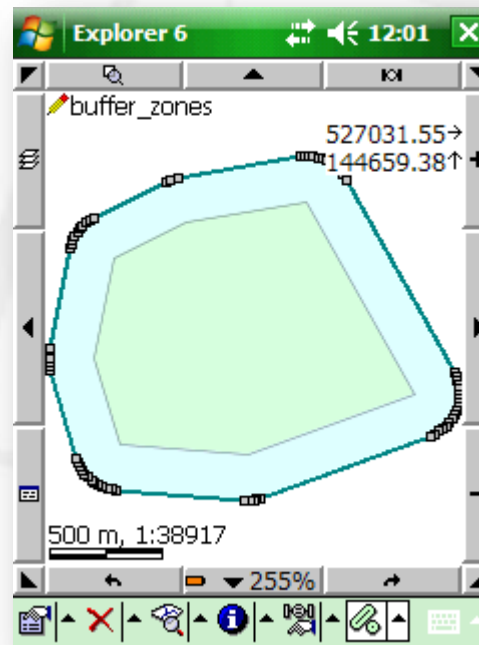
Forgatás



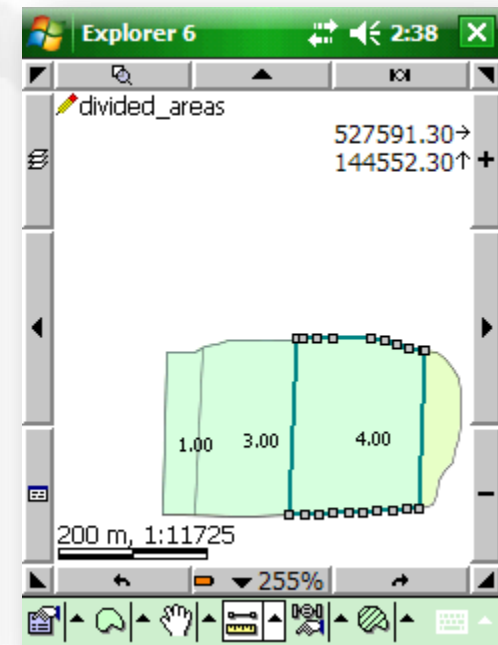
Új rész hozzáadása



Buffer zóna készítés

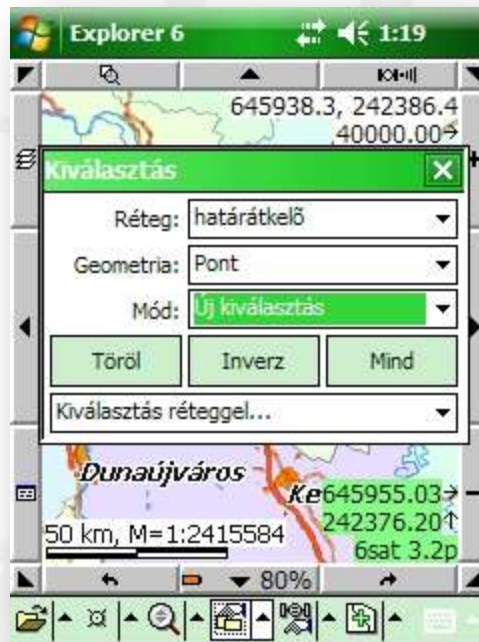


Területosztás

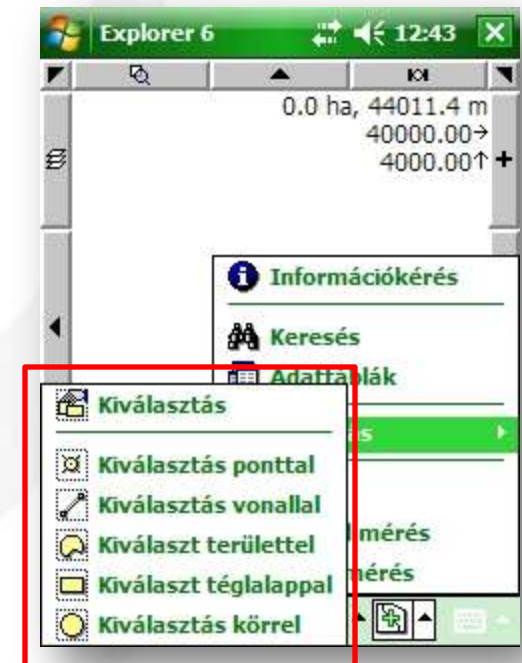


Objektumok összetett kiválasztása:

- Geometria alapján: pont, vonal, terület, téglalap, kör
- Réteg alapján (átfedő réteg)
- Mód: új kiválasztás, hozzáadás, kivonás
- Kiválasztott objektum(ok): törölhető, exportálható, mozgatható/másolható rétegek között



Lekérdez



- SBAS (D) és GLONASS (G) holdak kijelzése a GPS állapot panelen (Skyplot)

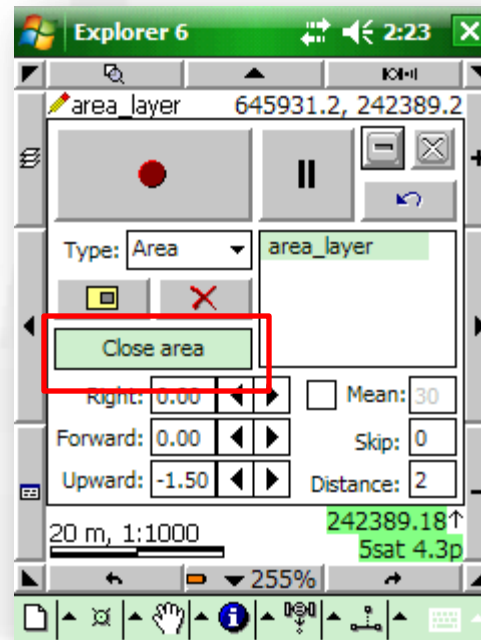
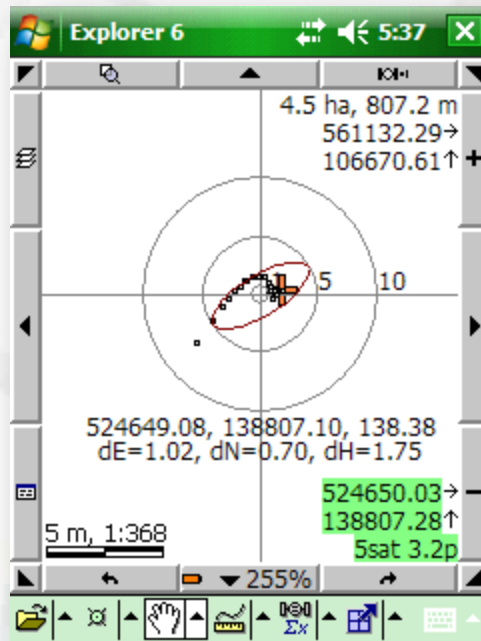
GPS statisztika:

- Átlagolt Keleti, Északi, Magassági koordináta kijelzés

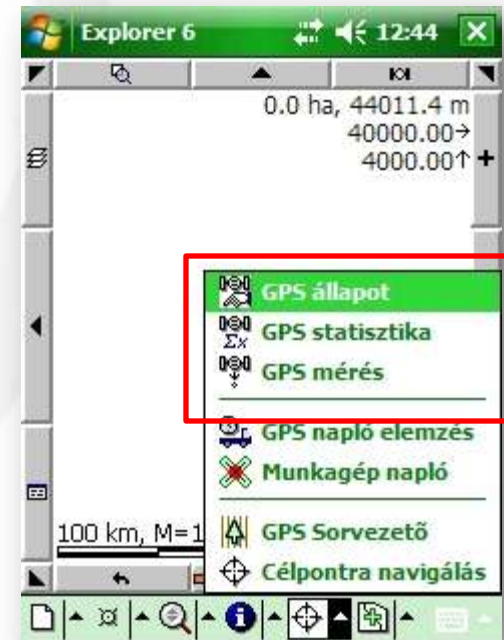
- Vízzintes és magassági hiba kijelzés hibaellipszissel

- Szomszédos (közös oldalú) területek felmérése

- Geoid unduláció támogatása (pontos magasságméréshez)



GPS



Ashtech (Magellan): MMCE, MMCX, MM6, Promark 500 RTK

- RAW fájl írás útfeldolgozáshoz **MobileMapper 6 készüléken**
- Utófeldolgozó szoftver: **MobileMapper 6 Office**
- Promark 500 vezérlés, NMEA RTK üzenetek feldolgozása

Topcon: GMS-2, GMS-2PRO, GRS-1

- GLONASS, SBAS, NTRIP DGPS korrekció támogatás
- NMEA RTK üzenetek feldolgozása (GRS-1)
- Beépített lézetávmérő (GMS-2PRO) és kamera támogatás

Trimble: Juno, Juma, Nomad, GeoExplorer 2008 sorozat

- SSF fájl írás útfeldolgozáshoz (Trimble Pathfinder Office)
- Trimble DeltaPhase utófeldolgozási technológia támogatás
- NMEA, SIRF, TSIP protokollok támogatás
- SBAS, ill. NTRIP korrekció támogatás

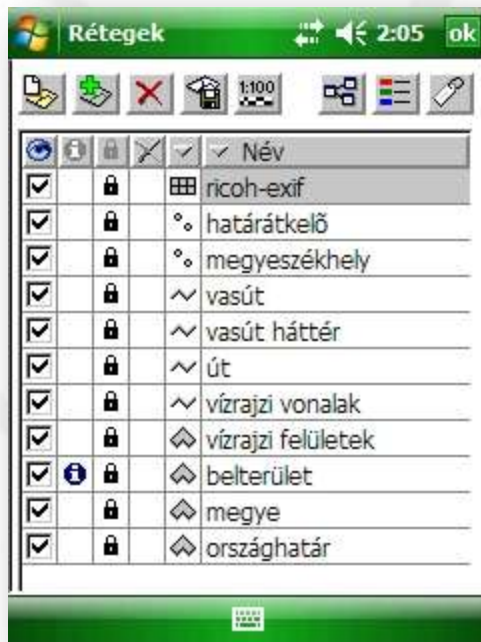


Leica Disto D8 lézertáv mérő támogatás (távolság alapú előmetszés)

GEO-képkalkotó megoldás: GEOTAG a fénykép metaadataiban (EXIF)

- megjelenítése valós földrajzi pozícióban
- fényképezés irányának megjelenítése

(pl. Ricoh Caplio 500SE, Nikon P6000, Magellan MobileMapper 6)



1.

- *GPS területmérés*

2.

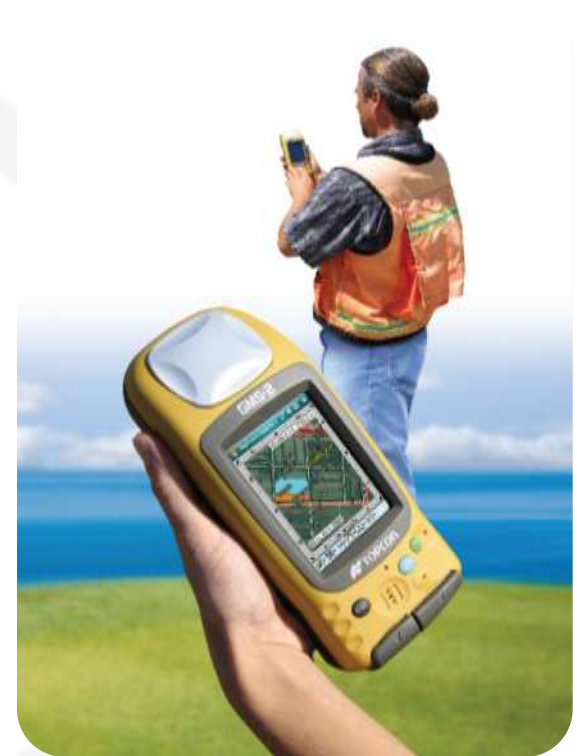
- *Adatletöltés asztali számítógépre*

3.

- *Pontszámós területszámítási jkv. Nyomtatás*

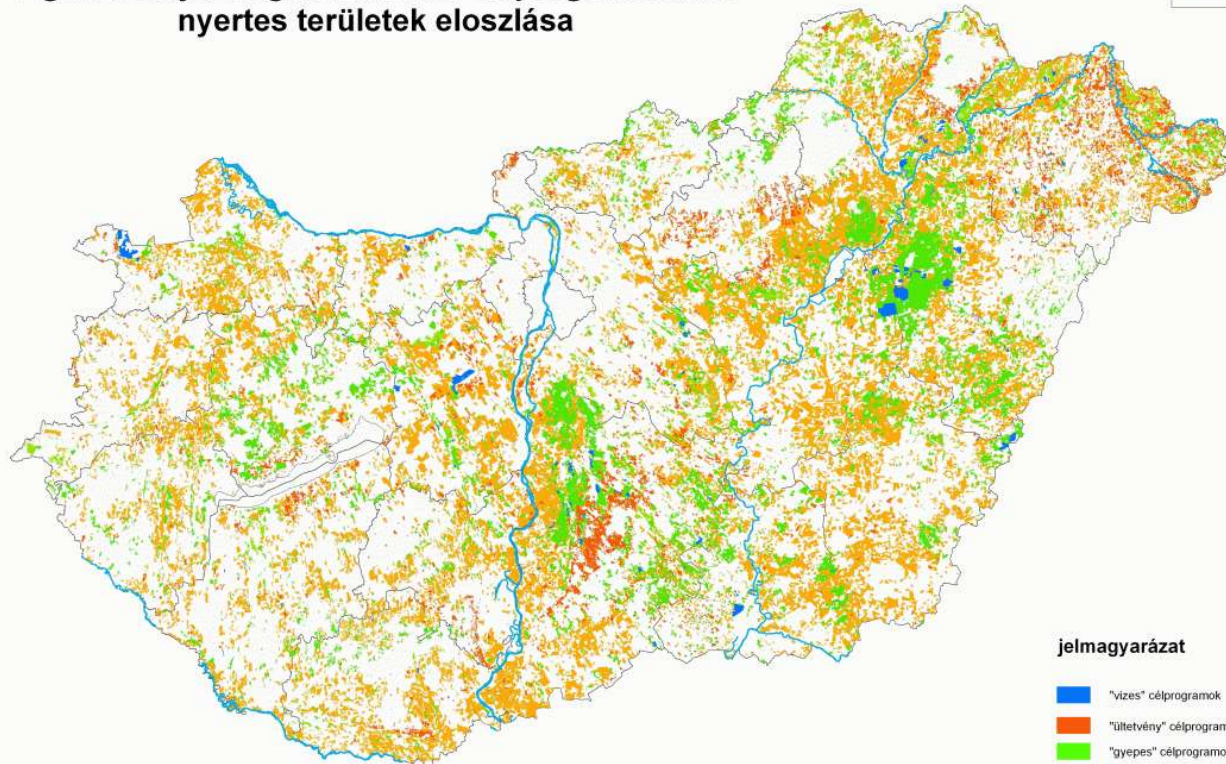
4.

- *Adatfeltöltés az MVH elektronikus kérelemkitöltő rendszerébe*



Komplett workflow EMVA AKG célprogramok terület azonosítási kérelmeinek elkészítéséhez magyarországi agrárgazdálkodók részére.

Agrár környezet-gazdálkodási célprogramokban nyertes területek eloszlása



jelmagyarázat

- "vízes" célprogramok
- "ültetvény" célprogramok
- "gyepes" célprogramok
- "szántóföldi" célprogramok
- megyehatárok

A 2010. február 3-án az MVH által biztosított kérelem adatok alapján

**A hazai felhasználóink jelentős része mezőgazdálkodó.
Eladott liszenszek száma 2010 elején mintegy 6000 db (belföld, külföld).**



Köszönöm a figyelmet! ***Hóber Balázs***

DigiTerra Informatikai Szolgáltató Kft.
H-1025 Budapest
Csévi u. 6.

Telefon: + 36/1-225-8173

Telefax: +36/1-225-8174

Email: info@digiterra.hu

***A DigiTerra Explorer 6 szoftver részletes technikai specifikációja megtalálható
weboldalunkon: www.digiterra.hu***