



A INSPIRE Direktíva természetvédelmi vonatkozásai

Dr. TAKÁCS András Attila

takacs@mail.kvvm.hu

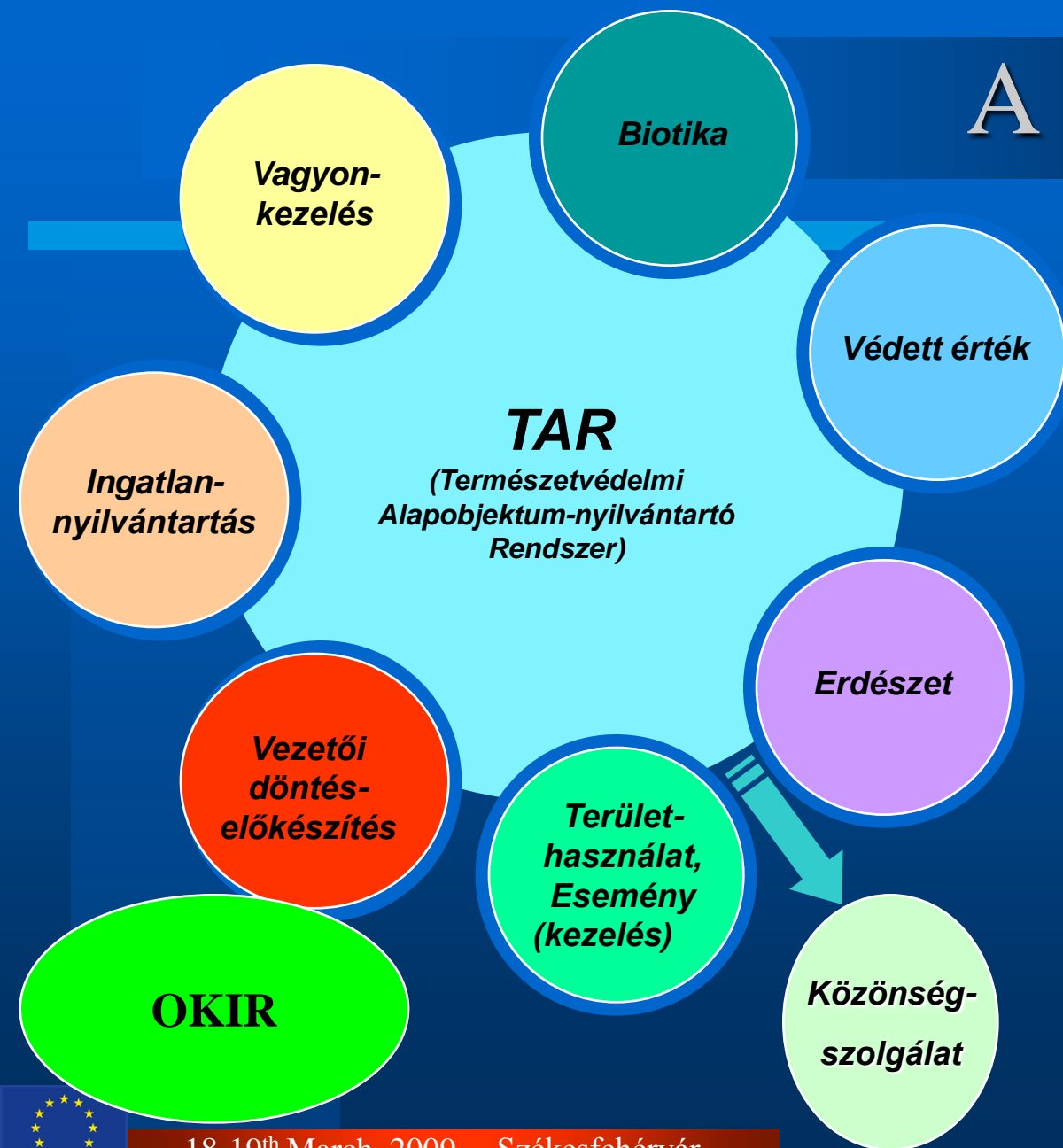
Környezetvédelmi és Vízügyi Minisztérium
Természetvédelmi Informatikai Osztály



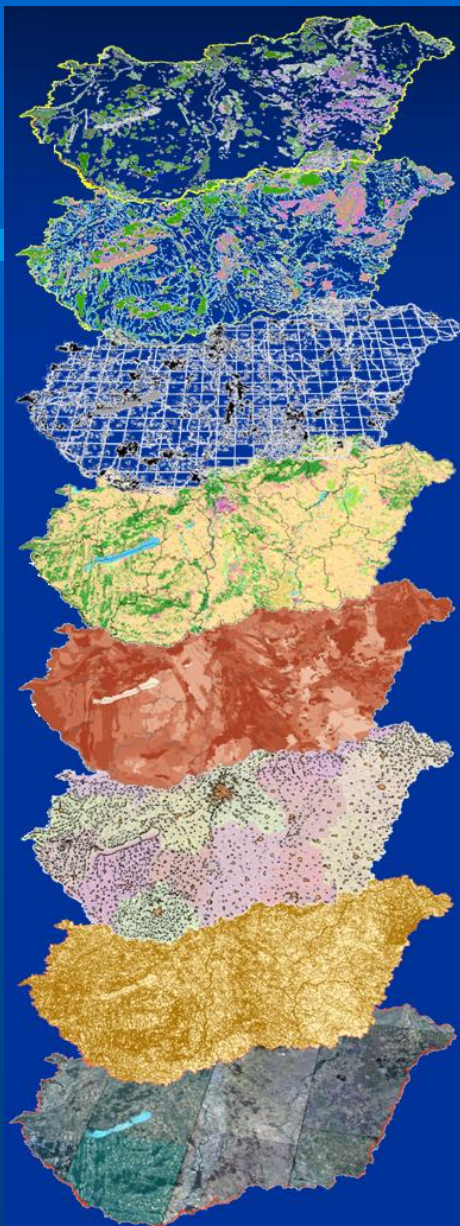
A Természetvédelmi Információs Rendszer (TIR) feladatai

- Földrajzi helyhez kötődő adatok gyűjtése, és tárolása (a védett objektumok)
- Egységes adatkezelés (nyilvántartások vezetése)
- Elemzés (leíró-, helyzeti adat, és adatkapcsolat elemzés a hatósági- és szakhatósági feladatok támogatása, kezelési terv készítés, monitorozó- és kutatási programok értékelése)
- Megjelenítés (eredmények, monitorozó tevékenység, ör- és közönségszolgálat)

A TIR moduljai



Adatbázis tárolási szinten, az összes modul egy helyen, azonos módon tárolódik. Ez egyben azt is jelenti, hogy bármelyik (más modulban létrejött) réteg megjeleníthető egy adott modulban.



Saját adat - 3.5.1.22. Ökoturisztikai objektumok
 Saját adat - 3.5.1.21. Területi események
 Saját adat - 3.5.1.20. Védett természeti területek, emlékek, élettelen értékek
 Saját adat - 3.5.1.19. Biotikai adatok

Külső adat - 3.5.1.18. Digitális erdészeti térkép

Külső adat és saját adat - 3.5.1.17. Madártani adatbázisok
 Külső adat - 3.5.1.16. Magyarország Élőhely-Térképezésének Adatbázisa
 Külső adat - 3.5.1.15. Intenzív Botanikai Adatgyűjtés atlasza 1.0

Külső adat - 3.5.1.14. CORINE Élőhelytérkép
 Külső és saját adat - 3.5.1.13. CORINE felszínborítási adatbázis

Külső adat - 3.5.1.12. Digitális Agrotopográfiai Térkép

Külső adat - 3.5.1.11. Állami vektoros digitális földmérési alaptérkép

Külső adat - 3.5.1.10. Országos Térinformatikai AlapadatBázis
 Külső és saját adat 3.5.1.9. Adminisztratív adatbázisok
 Külső adat - 3.5.1.8. Digitális Térképészeti Adatbázis 50
 Külső adat - 3.5.1.7. Történeti térképek
 Külső adat - 3.5.1.6. Topográfiai térképi adatbázisok

Külső adat - 3.5.1.5. Domborzatmodell
 Külső és saját adat 3.5.1.4. Egyéb távérzékelés adat
 Külső adat - 3.5.1.3. Landsat 2000 – IMAGE2000 adatbázis
 Külső adat - 3.5.1.2. SPOT IV
 Külső adat - 3.5.1.1. Digitális Ortofotó

TIR WEB alkalmazás

The screenshot shows a web browser window displaying the TIR WEB application. The browser's address bar shows the URL: <http://172.31.5.214:8080/tir-web/>. The browser's tab bar includes several open tabs, such as "Friss hírek", "Bevezetés", "Yahoo! Mail", "Köszönjük a Gmailben", "Google", "MTA SZTAKI: Angol-M...", "Main Page - Wikipedia...", "Természetvédelmi Inf...", and "ELVIRA - az intelligen...".

The application interface features a "Select a version ID:" dropdown menu with "TIR-NonPooled::sde.DEFAULT" selected and a "Start Editing" button. The main area displays a map of Hungary, divided into several National Park management units (Nemzeti Park Igazgatóságok), each labeled with an acronym: ANPI, BNPI, HNPI, KNPI, KMNPI, DDNPI, DINPI, BLNPI, and FHONPI. The map is overlaid with various thematic layers, including administrative boundaries and specific management zones.

On the right side, a "Rétegek" (Layers) panel is visible, listing various data layers. The "Nemzeti Park Igazgatóságok" (National Park Management Units) layer is checked and expanded, showing a list of management units with corresponding color swatches: Aggteleki Nemzeti Park Igazgatóság, Balaton-felvidéki Nemzeti Park Igazgatóság, Büki Nemzeti Park Igazgatóság, Duna-Dráva Nemzeti Park Igazgatóság, Duna-Ipoly Nemzeti Park Igazgatóság, Fertő-Hanság és Őrség Nemzeti Park Igazgatóság, Hortobágyi Nemzeti Park Igazgatóság, Kiskunsági Nemzeti Park Igazgatóság, and Körös-Maros Nemzeti Park Igazgatóság. Other layers include "Megye" (County) and "Országghatár" (National Boundary).

At the bottom left of the map, a scale bar indicates a distance of 2478239 meters, with a scale of 0 to 24785 meters.

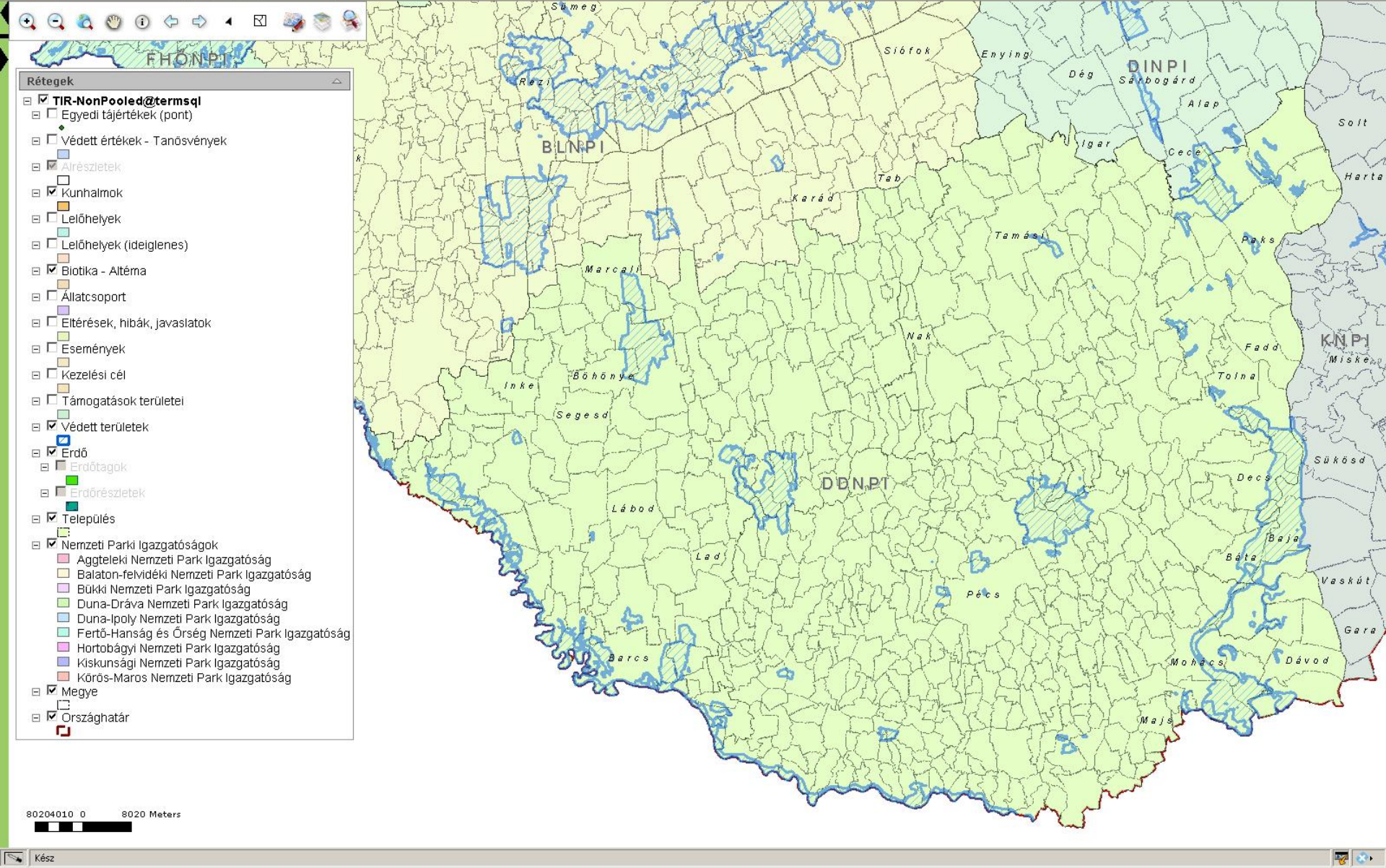
A lekérdezés lehetséges eredményei

Mit mutat a rendszer?

- Geometriát
- Terület – régió hierarchiát
- Csatlakozó védett területet
- Terület használatot
- Vonatkozó szerződéseket
- Raszter térképeket (ortofotó, topográfiai térképeket stb.)

Mindez nyomtatási lehetőséggel

The screenshot displays the TIR web application interface. On the left, a table lists land parcels with columns for 'Település HRSZ aláírásttel', 'Terület (ha)', 'Aranykorona értéke', 'Művelési ág', 'Kivett', and 'Szabad terület'. Below the table, detailed information for parcel 'Sarród-042' is shown, including its area (0,4989 ha) and land use (gyep). On the right, a map shows the geographical location of the parcel, with a legend titled 'Rétegek' listing various data layers like 'Országhatár', 'Melye', and 'Vagyion - Szerződések területei'. The interface also includes navigation tools, a search bar, and a status bar at the bottom.



TIR - Mozilla Firefox

Fájlok Szerkesztés Nézet Előzmények Könyvjelzők Eszközök Súgó

http://172.31.5.214:8080/tirWeb/

Google

Legtöbbször látogatott ESRI KvVM-TIRweb TIR-IMS TIR-térkép TIR-IMS-en ArcIMS viewers KvVM-TVH Házi telefonkönyv Geopedia - Beta KÜVET.de Getting Started Latest Headlines Friss hírek Bevezetés Yahoo! Mail - The be...

Google

Természetvédelmi Információs Rendszer KVVM - Felhasználó: x (Jelszóváltoztatás)

Biotika Biotika validálás Nyilvántartások Közös szótárak Egyebek Admin Kilépes

Egyedi védetségű term. területek Keresés Találatok Egyed

Egyedi védetségű term. területek (Melegmárvány-völgy TI) --> TIR Központok (Duna-Dráva Nemzeti Park Igazgatóság)

Azon:	6
Shape:	6
Módosította:	
Módosítva:	
Név:	Duna-Dráva Nemzeti Park Igazgatóság
Név (angol):	Duna-Dráva National Park Directorate
DB csatlakozás:	
Felület URL -je:	http://172.31.36.12:8080/tirWeb/tirInit.do
Aktuális központ:	<input type="checkbox"/>
Aktív:	<input type="checkbox"/>
Rövid név:	DDNPI
Első objektid:	400 000
KVI azonosító:	6
Központba replikálendő táblák:	[Nincs kiválasztva]
Központból replikálendő táblák:	[Nincs kiválasztva]
Védett objektumok:	2 darab

Frissít Mentés

Feldolgozás: 2,218 (sec) Időpont: 2008.11.07 12:52:31 v2.9 Blokkolás Daten-Kontor Kft 2007

Applet: callremotedesktop started

Elem kiválasztása

Réteg, amiről kiválaszt

Védett területek

- Egyedi tájértékek (pont)
- Védett értékek - Tanösvények
- Alrésztetek
- Kunhalmok
- Lelőhelyek
- Lelőhelyek (ideiglenes)
- Biotika - Altéma
- Állatcsoport
- Eltérések, hibák, javaslatok
- Események
- Kezelési cél
- Támogatások területei
- Védett területek**
- Erdőtagok
- Erdőrésztetek
- Település
- Nemzeti Parki Igazgatóságok
- Megye
- Országhatár

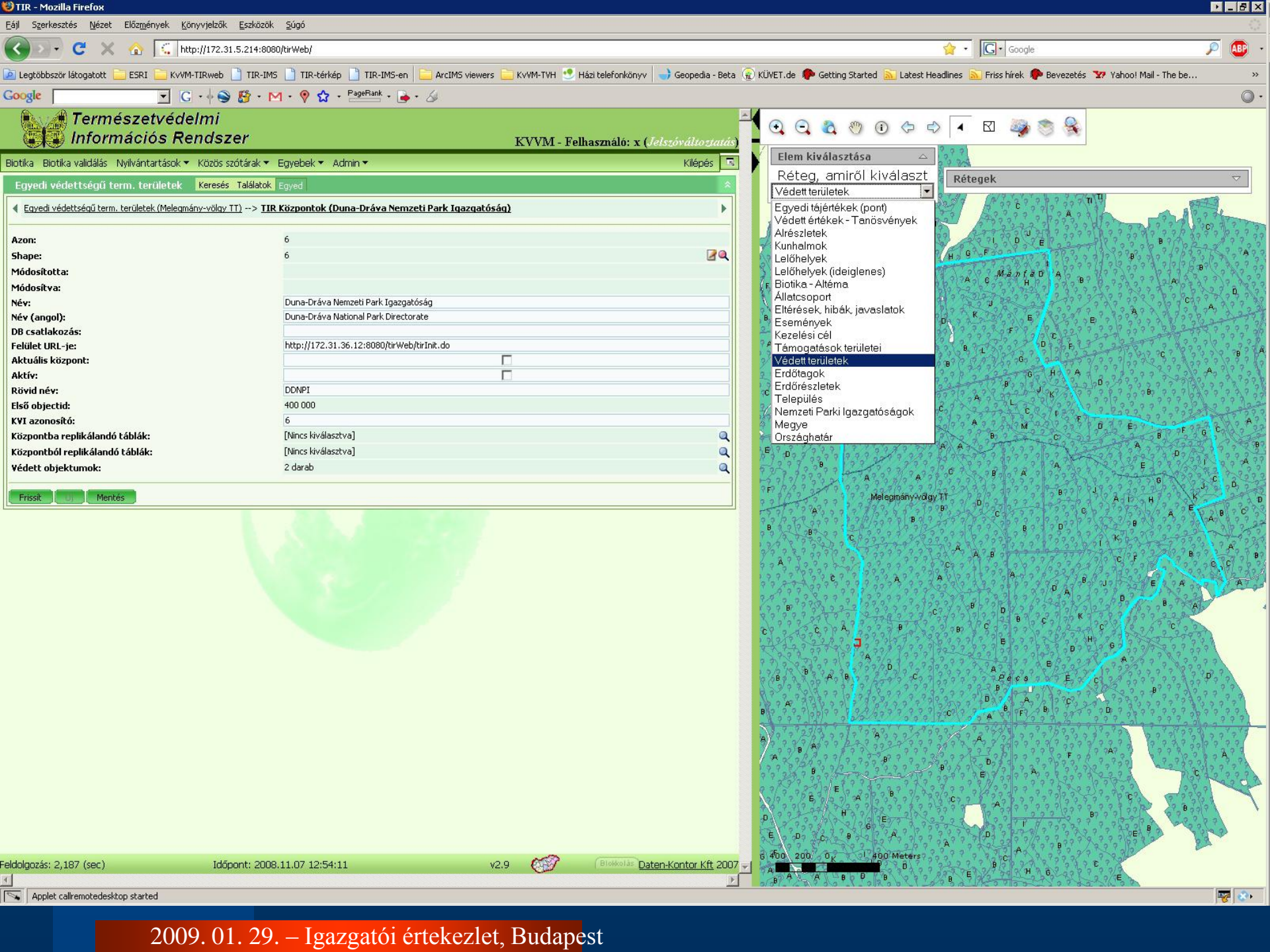
Rétegek

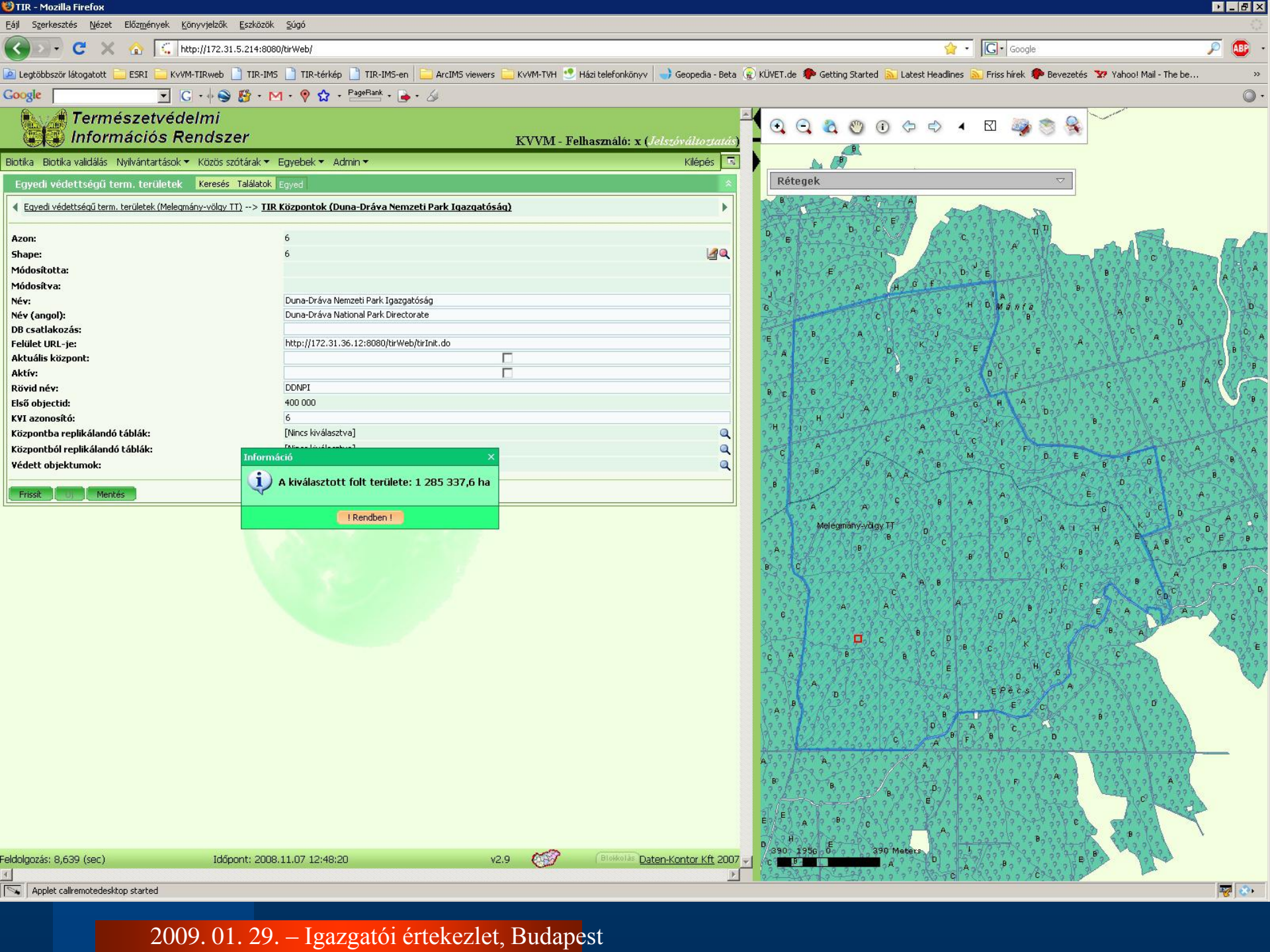
DINPI

DDNPI

KNPI

146917345 0 14690 Meters





Azon:	6
Shape:	6
Módosította:	
Módosítva:	
Név:	Duna-Dráva Nemzeti Park Igazgatóság
Név (angol):	Duna-Dráva National Park Directorate
DB csatlakozás:	
Felület URL-je:	http://172.31.36.12:8080/tirWeb/tirInit.do
Aktuális központ:	<input type="checkbox"/>
Aktív:	<input type="checkbox"/>
Rövid név:	DDNPI
Első objectid:	400 000
KVI azonosító:	6
Központba replikálendő táblák:	[Nincs kiválasztva]
Központból replikálendő táblák:	
Védett objektumok:	

Információ

A kiválasztott folt területe: 1 285 337,6 ha

I Rendben!



Okir határozatok Keresés Találatok Egyed

◀ **Okir határozatok (2000 13821 2)** ▶

KVTSZ kód: 1 **KVTSZ neve:** A kvtsz
Adatgazda KVTSZ neve: B kvtsz

Év: 2000
Ügyszám: 13821
Alsószám: 2

Típus: 1 **Határozat régi száma:**
Kiadás dátuma: 2007.07.01 **Ügykör:** A
Tárgy: Problémás vízleengedés **Engedélyező határozat-e:** N
Bírságoló határozat-e: I **Kötelező határozat-e:** N
Ügyintéző neve: Kiss Júlia **Külső határozat száma:**
Jogerőre emelkedés dátuma: 2007.07.31
Végrehajtás határidejének típusa: **Végrehajtás dátuma:**
Engedély érvényességi idejének típusa: **Engedély érvényességi ideje:**
Bírság jellege: Büntetés **Bírság típusa:**
Bírság összege: 2000 **Bírság befizetésének típusa:** azonnali
Bírság befizetésének határideje: 2007.08.01 **Bírság befizetésének határideje napban:** 1
Bírság befizetésének állapota: **Befizetett bírságösszeg:**
Bírság vonatkoztatási éve: 2 007

Megjegyzés:

Dokumentumok

Okir határozat Megnevezés Hiperlink
 2000_13821_2 01_13821-2_2000 http://terkep.kvvm.hu/hnyr/module_doc.php?kvtsz=1&ugyszam=13821&alszam=2&ev=2000&doc=7af116db5ffda8ab2e086881b2a75999

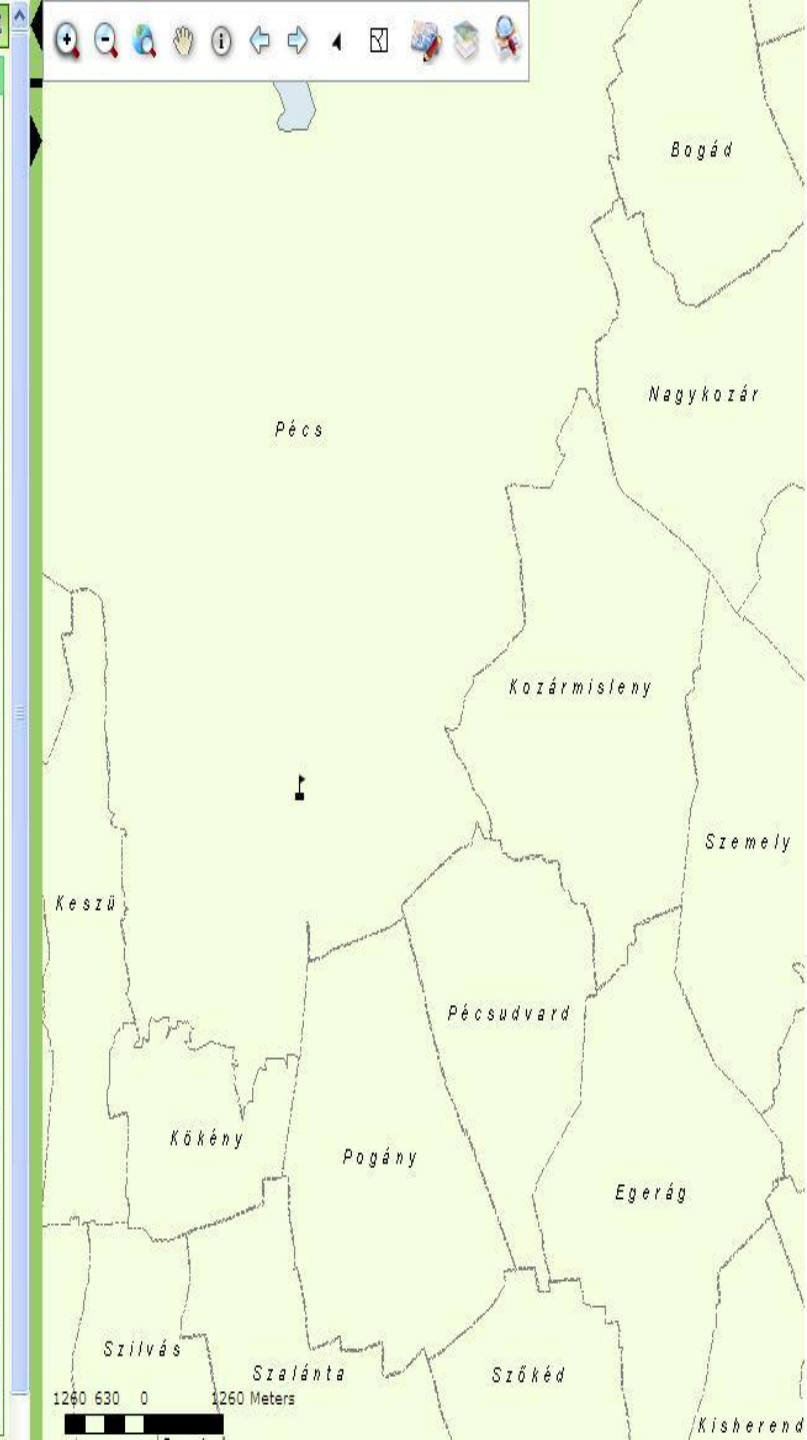
Objektumok

Objektum neve	Irányítószám	Település kód	Település neve	Cím
a Ház	2111	3100	Kistarcsa	A u. 1.

Ügyfelek

Ügyfél neve	Irányítószám	Település kód	Település neve	Cím
Schäffer Balázs	7627	3128	Pécs	Riadóterahia u. 21.

Frissít Válaszok...



Okir határozatok Keresés Találatok Egyed

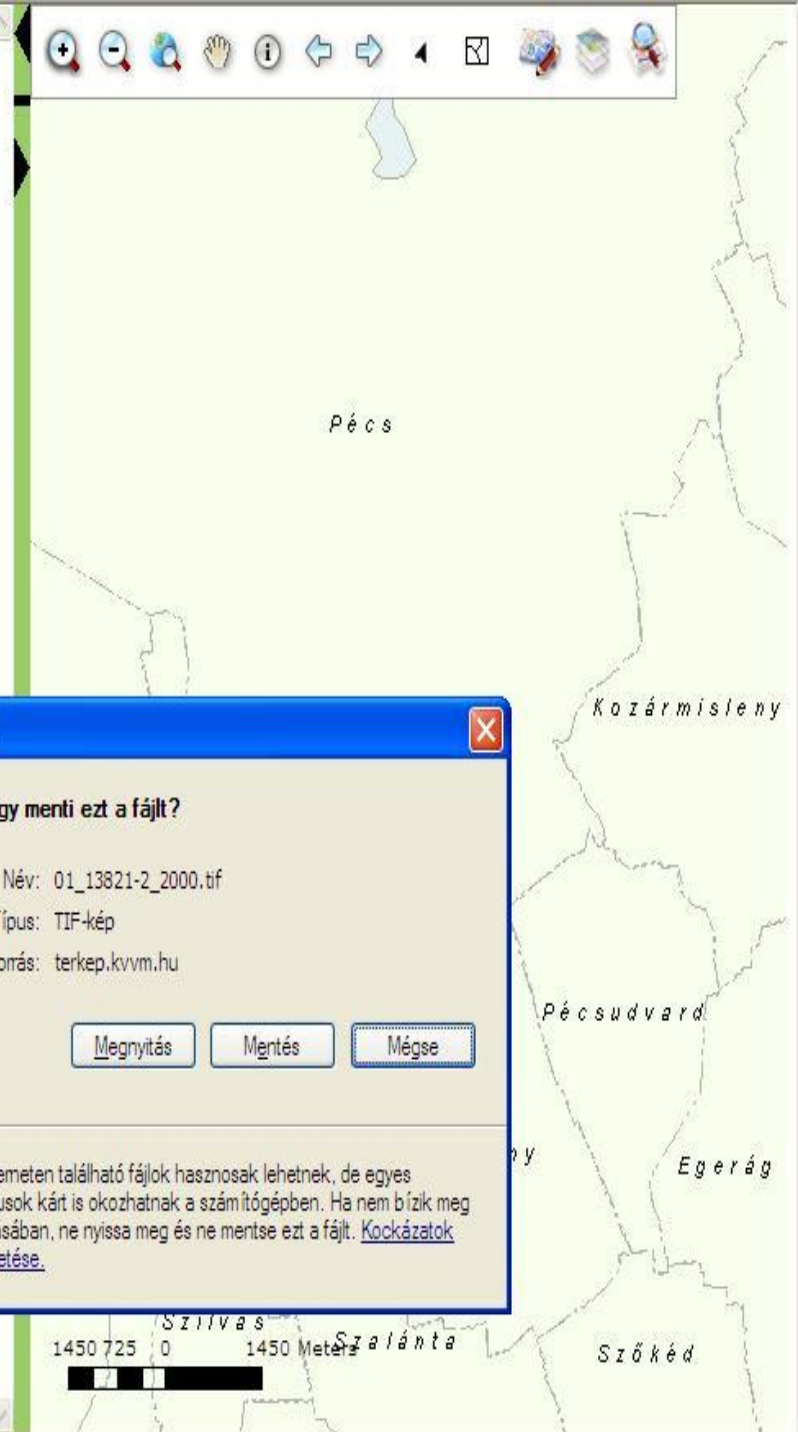
Okir határozatok (2000 13821 2) --> **Okir dokumentumok (2000 13821 2 01 13821-2 2000)**

Okir határozat: 2000 13821 2

Megnevezés: 01_13821-2_2000

Hiperlink: http://terkep.kvvm.hu/hnyr/module_doc.php?kvtsz=1&ugyszam=13821&alszam=2&ev=2000&doc=7af116db5ffda8ab2e086881b2a75999

Mentés Frissít Uj Törles Változások...



Fájl letöltése

Megnyitja vagy menti ezt a fájlt?

 Név: 01_13821-2_2000.tif
Típus: TIF-kép
Forrás: terkep.kvvm.hu

Megnyitás Mentés Mégse

 Az interneten található fájlok hasznosak lehetnek, de egyes fájltípusok kárt is okozhatnak a számítógépbén. Ha nem bízunk a forrásában, ne nyissa meg és ne mentse ezt a fájlt. [Kockázatok ismertetése.](#)

Természetvédelmi vonatkozású INSPIRE témák

Annex I. – Védett területek

Az INSPIRE védett területek modell

(Reference: INSPIRE_DataSpecification_PS_v2.0.pdf 2008-12-19):

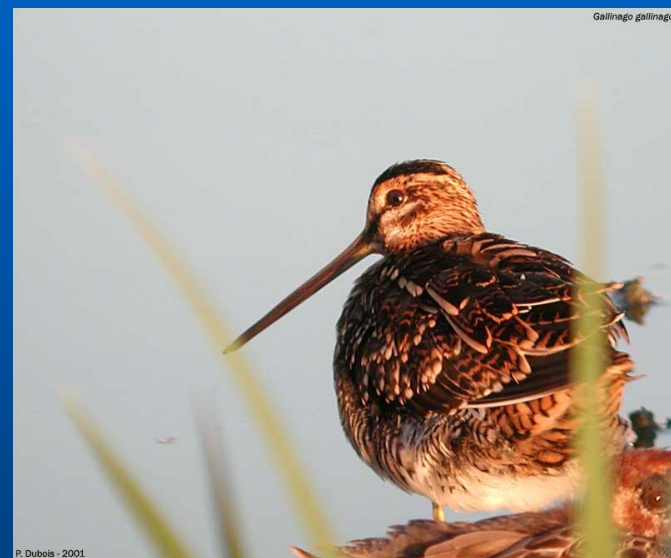
- **három Natura2000 terület kategória: SCI, SAC és SPA**
 - SPA (Special Protection Areas) = Különleges Madárvédelmi Területek
 - SAC (Special Areas of Conservation) = Különleges Természetmegőrzési Területek (pSCI-SCI-SAC)
- nemzetközi egyezmény alá tartozó területek
- nemzeti védett területek

1. EU Madárvédelmi Irányelv (78/409)



SPA

Special Protection Areas = Különleges
Madárvédelmi Területek



2. Élőhelyvédelmi Irányelv 2/43/EEC

A nemzeti területek listája (pSCI)



EU jóváhagyás

SCI

Sites of Community importance =
Közösségi jelentőségű területek



6 éven belül





SAC

Special Areas of Conservation = Különleges Természetmegőrzési
Területek



© P. Dubois - mai 1994
Causse Méjean (48)

Natura 2000 hálózat = A Különleges Madárvédelmi Területek és a Különleges Természetmegőrzési Területek együtt

Layer Name	ProtectedSites	
Layer Title	Protected Sites	
Content	All features in the ProtectedSite class.	
Keywords		
Default Style	Name	ProtectedSites
	Title	Protected Sites
	Abstract	<p>All Protected Sites features, organised according to designation types:</p> <ul style="list-style-type: none"> ▪ SCA: Special Conservation Area (under Natura2000); ▪ SCI: Site of Community Importance (under Natura2000); ▪ SPA: Special Protection Area (under Natura2000); ▪ RAMSAR (under the Ramsar Convention) and ▪ NDA: Nationally Designated Area.
	Symbology	<p>A Styled Layer Descriptor file specifying the default styles for the Protected Sites layer. Graphic depictions of the different styles for each different designation type is as follows:</p> <ul style="list-style-type: none"> ▪ SCA and SCI:  ▪ SPA:  ▪ RAMSAR:  ▪ NDA: 
Minimum &	The style is appropriate for all scales, as shown in the SLD code above.	

A TIR védett objektum kategóriái

I. Országos jelentőségű védett természeti területek

A Egyedi jogszabállyal védett természeti területek

- nemzeti park (területének felosztása: természeti, kezelt, bemutató övezeti kategóriákra – Tvt. 28.§ (7))
- tájvédelmi körzet
- természetvédelmi terület
- természeti emlék
- fentiek részeként a fokozottan védett természeti terület

B. A törvény erejénél fogva („*ex lege*”) védett természeti területek és értékek

- természetvédelmi területnek minősülő:
 - láp
 - szikes tó
- természeti emlékeknek minősülő:
 - forrás
 - víznyelő
 - kunhalom
 - földvár
- természeti értékeknek minősülő:
 - barlangok

C. Egyedi jogszabállyal védett természeti értékek

- védett mesterséges üreg
- Ásványok, ásványtársulások és ősmaradványok

D. Egyéb országos védettségek

- erdőrezervátum
- védőövezet

II. Helyi jelentőségű védett természeti területek

- Természetvédelmi terület
- Természeti emlék

III. Nemzetközi kategóriák

- Bioszféra-rezervátumok (UNESCO-MAB)
- Ramsari területek
- Európa Diplomás területek
- Biogenetikai rezervátumok
- Natura 2000 (SPA)
- Natura 2000 (SCI)
- Világörökség helyszínek és védőzónái

IV. Egyéb, védelemre nem jelentő kategóriák

- IBA (Important Bird Areas)
- Nemzeti Ökológiai Hálózat (NÖH)
- Természeti területek
- Egyedi tájértékek
- Érzékeny természeti területek (ÉTT)
- Nyílt karszterületek
- Védelemre tervezett területek

Hazánk Natura 2000 hálózata

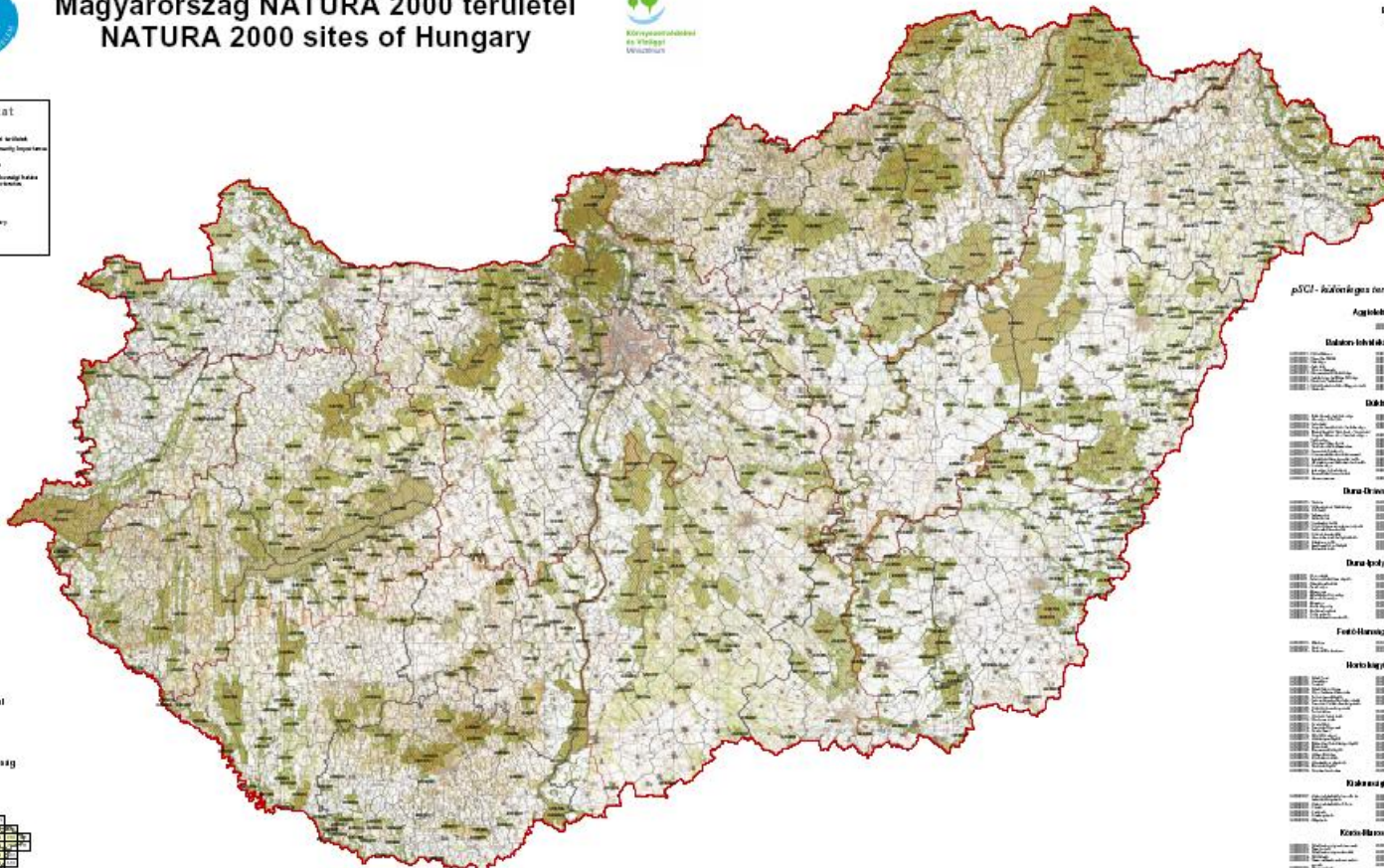


Magyarország NATURA 2000 területei NATURA 2000 sites of Hungary



**Jelmagyarázat
Legend**

- Különcleges természetvédelmi terület
● ICMZ - proposed Sites of Community Importance
● Széchenyi-külföldi terület
● ICMZ - Special Protection Areas
- Nemzeti Parkok területei
● National Parks of Hungary
- Környezetvédelmi és Vízügyi Minisztérium határa
● Ministry of Environment and Water
- Környezetvédelmi és Vízügyi Minisztérium határa
● Ministry of Environment and Water
- Környezetvédelmi és Vízügyi Minisztérium határa
● Ministry of Environment and Water
- Környezetvédelmi és Vízügyi Minisztérium határa
● Ministry of Environment and Water
- Környezetvédelmi és Vízügyi Minisztérium határa
● Ministry of Environment and Water



SVM - speciálisvédelmi területek - Special Protection Areas

Aggteleki Nemzeti Park Igazgatóság - Aggteleki Nemzeti Park Directorate	Csanád Megyei Nemzeti Park Igazgatóság - Csanád Megyei Nemzeti Park Directorate
Délkelet-pesti Nemzeti Park Igazgatóság - Délkelet-pesti Nemzeti Park Directorate	Fertő-Hatvani Nemzeti Park Igazgatóság - Fertő-Hatvani Nemzeti Park Directorate
Délnyugati Nemzeti Park Igazgatóság - Délnyugati Nemzeti Park Directorate	Hortobágyi Nemzeti Park Igazgatóság - Hortobágyi Nemzeti Park Directorate
Észak-alföldi Nemzeti Park Igazgatóság - Észak-alföldi Nemzeti Park Directorate	Mátrai Nemzeti Park Igazgatóság - Mátrai Nemzeti Park Directorate
Észak-magyarországi Nemzeti Park Igazgatóság - Észak-magyarországi Nemzeti Park Directorate	Középszeleki Nemzeti Park Igazgatóság - Középszeleki Nemzeti Park Directorate
Északnyugati Nemzeti Park Igazgatóság - Északnyugati Nemzeti Park Directorate	Óriásfenék Nemzeti Park Igazgatóság - Óriásfenék Nemzeti Park Directorate
Északkeleti Nemzeti Park Igazgatóság - Északkeleti Nemzeti Park Directorate	Ózdi Nemzeti Park Igazgatóság - Ózdi Nemzeti Park Directorate

pSCI - Különcleges természetvédelmi területek - proposed Sites of Community Importance

Aggteleki Nemzeti Park Igazgatóság - Aggteleki Nemzeti Park Directorate	Délkelet-pesti Nemzeti Park Igazgatóság - Délkelet-pesti Nemzeti Park Directorate
Délkelet-pesti Nemzeti Park Igazgatóság - Délkelet-pesti Nemzeti Park Directorate	Délnyugati Nemzeti Park Igazgatóság - Délnyugati Nemzeti Park Directorate
Délnyugati Nemzeti Park Igazgatóság - Délnyugati Nemzeti Park Directorate	Észak-alföldi Nemzeti Park Igazgatóság - Észak-alföldi Nemzeti Park Directorate
Észak-alföldi Nemzeti Park Igazgatóság - Észak-alföldi Nemzeti Park Directorate	Észak-magyarországi Nemzeti Park Igazgatóság - Észak-magyarországi Nemzeti Park Directorate
Észak-magyarországi Nemzeti Park Igazgatóság - Észak-magyarországi Nemzeti Park Directorate	Északnyugati Nemzeti Park Igazgatóság - Északnyugati Nemzeti Park Directorate
Északnyugati Nemzeti Park Igazgatóság - Északnyugati Nemzeti Park Directorate	Fertő-Hatvani Nemzeti Park Igazgatóság - Fertő-Hatvani Nemzeti Park Directorate
Fertő-Hatvani Nemzeti Park Igazgatóság - Fertő-Hatvani Nemzeti Park Directorate	Hortobágyi Nemzeti Park Igazgatóság - Hortobágyi Nemzeti Park Directorate
Hortobágyi Nemzeti Park Igazgatóság - Hortobágyi Nemzeti Park Directorate	Mátrai Nemzeti Park Igazgatóság - Mátrai Nemzeti Park Directorate
Mátrai Nemzeti Park Igazgatóság - Mátrai Nemzeti Park Directorate	Középszeleki Nemzeti Park Igazgatóság - Középszeleki Nemzeti Park Directorate
Középszeleki Nemzeti Park Igazgatóság - Középszeleki Nemzeti Park Directorate	Óriásfenék Nemzeti Park Igazgatóság - Óriásfenék Nemzeti Park Directorate
Óriásfenék Nemzeti Park Igazgatóság - Óriásfenék Nemzeti Park Directorate	Ózdi Nemzeti Park Igazgatóság - Ózdi Nemzeti Park Directorate

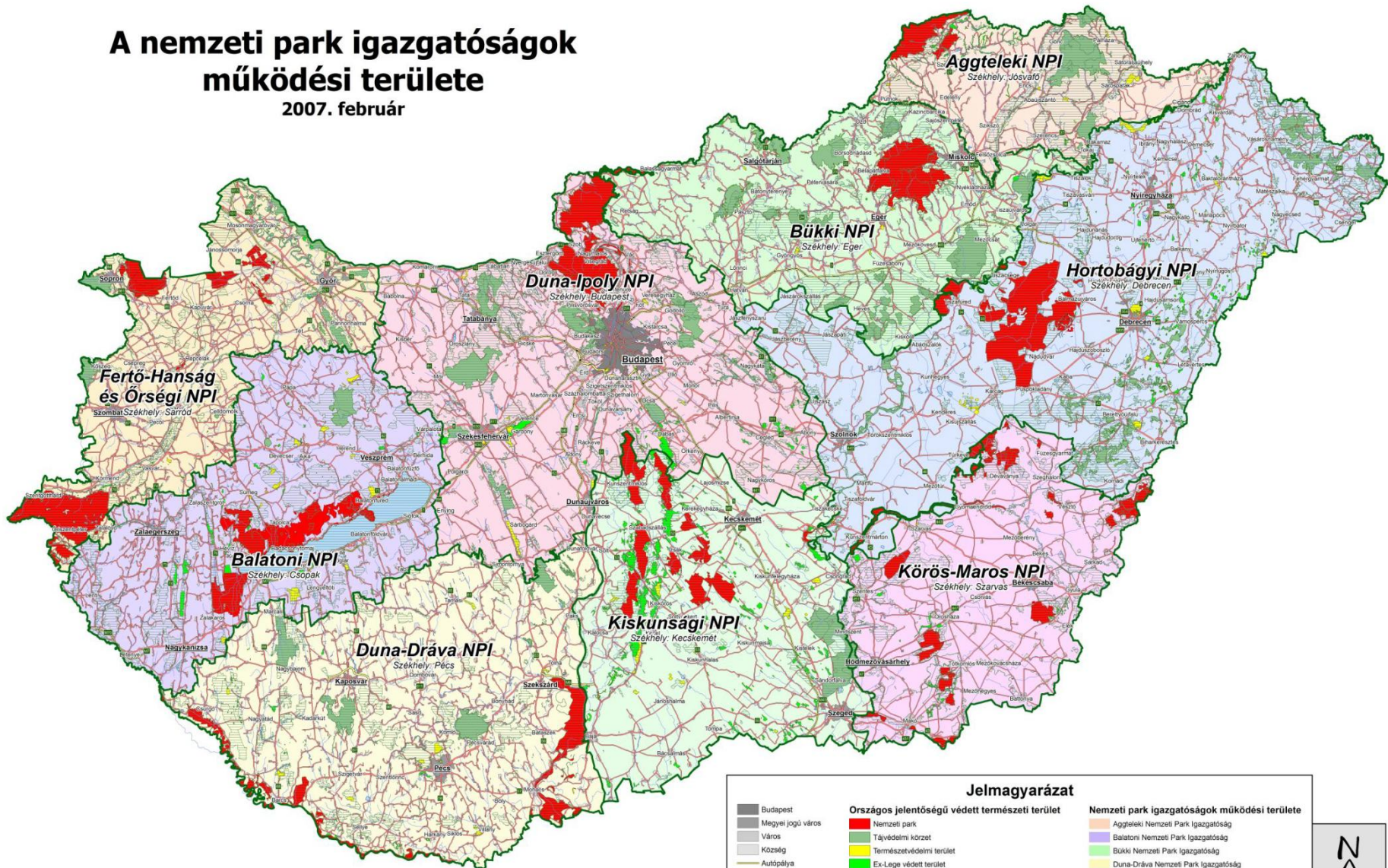
Scale: 1:350,000

NEMZETI KÖRNYEZETVÉDELMI ÉS VÍZÜGYI MINISZTERISÉG
Ministry of Environment and Water

KÖRNYEZETVÉDELMI ÉS VÍZÜGYI MINISZTERISÉG
Ministry of Environment and Water

A nemzeti park igazgatóságok működési területe

2007. február



Jelmagyarázat

<ul style="list-style-type: none"> Budapest Megyei jogú város Város Község Autópálya Autóút Elsőrendű főút Másodrendű főút Egyéb közút Állóvíz Vízfolyás 	<ul style="list-style-type: none"> Országos jelentőségű védett természeti terület Nemzeti park Tájvédelmi körzet Természetvédelmi terület Ex-lege védett terület Natura2000 védett területek NPI működési terület határa 	<ul style="list-style-type: none"> Nemzeti park igazgatóságok működési területe Aggteleki Nemzeti Park Igazgatóság Balatoni Nemzeti Park Igazgatóság Bükk Nemzeti Park Igazgatóság Duna-Dráva Nemzeti Park Igazgatóság Duna-Ipoly Nemzeti Park Igazgatóság Fertő-Hanság és Órségi Nemzeti Park Igazgatóság Hortobágyi Nemzeti Park Igazgatóság Kiskunsági Nemzeti Park Igazgatóság Kőrös-Maros Nemzeti Park Igazgatóság
--	---	--



Szerkesztette: KvVM Informatikai Központ
 Természetvédelmi Informatikai Osztály, 2007
 1:675 000 0 12,5 25 50 75 km



A N2k hálózat pontosítása

Cím nélküli - ArcMap - ArcView

File Edit View Insert Selection Tools Window Help

1:3 200

100%

- spa
 - ANPI_SPA_2008_Kat
 - Natura2000SPAHUN_20041015
- SCI
 - ANPI_SCI_2008_Kat
 - Natura2000SCIHUN_20041015
- Alapadat
 - ANPI_T_1_region
- TVH
 - ANPI_SCI_be_indokolni_teljes
 - ANPI_SCI_KI_indokolni_teljes
 - ANPI_SPA_BE_indokolni_teljes
 - ANPI_SPA_KI_indokolni_teljes
- Visnyovszki
 - ANPI_SCI_be_indokolni_teljes
 - ANPI_SCI_KI_indokolni_teljes
 - ANPI_SPA_BE_indokolni_teljes
 - ANPI_SPA_KI_indokolni_teljes

Display Source Selection

819353,04 338918,00 Meters

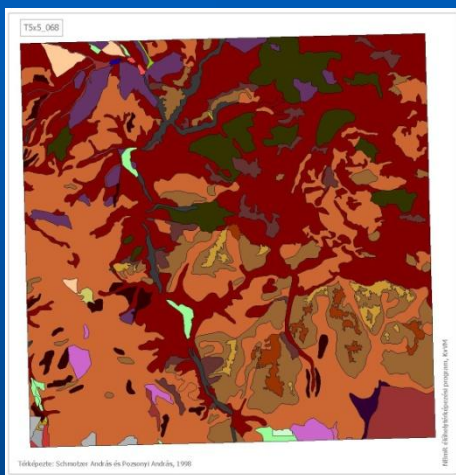
2009. március 4.

Annex III.

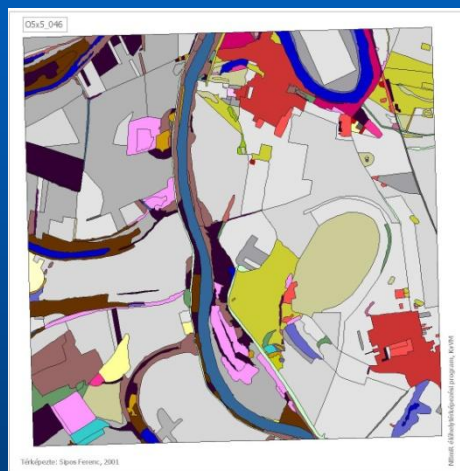
- Élőhelyek és Biotópok
- Fajok elterjedése

A Magyar Nemzeti Biodiverzitás-monitorozó Rendszer tájszintű élőhely térképezését 1998-ban kezdtük el 125 db 5x5 km-es mintaterület kijelölésével. Az elemzés néhány lehetőségét mutatják az ábrák.

1: Hór völgye



2: Tiszaug-Tiszasas



3: Ózd

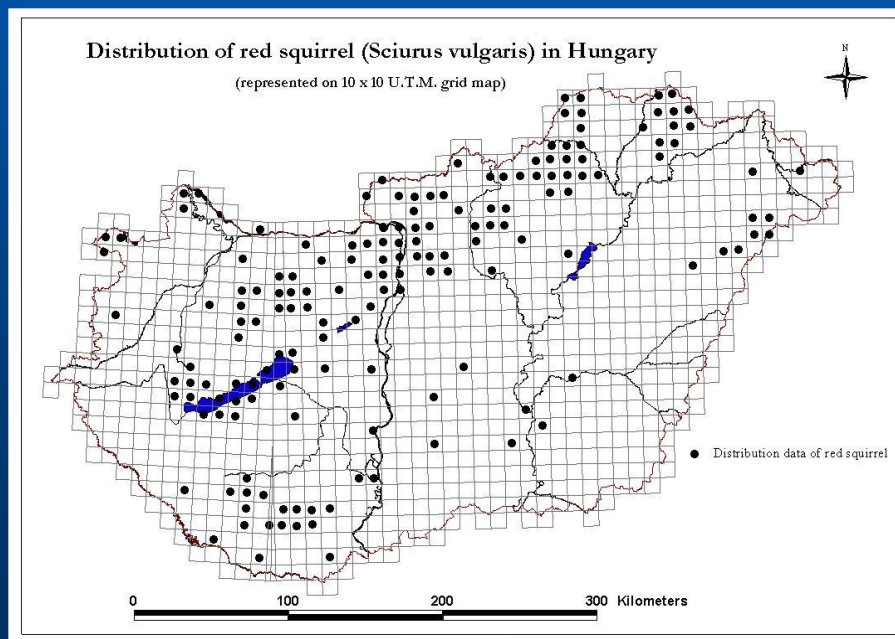
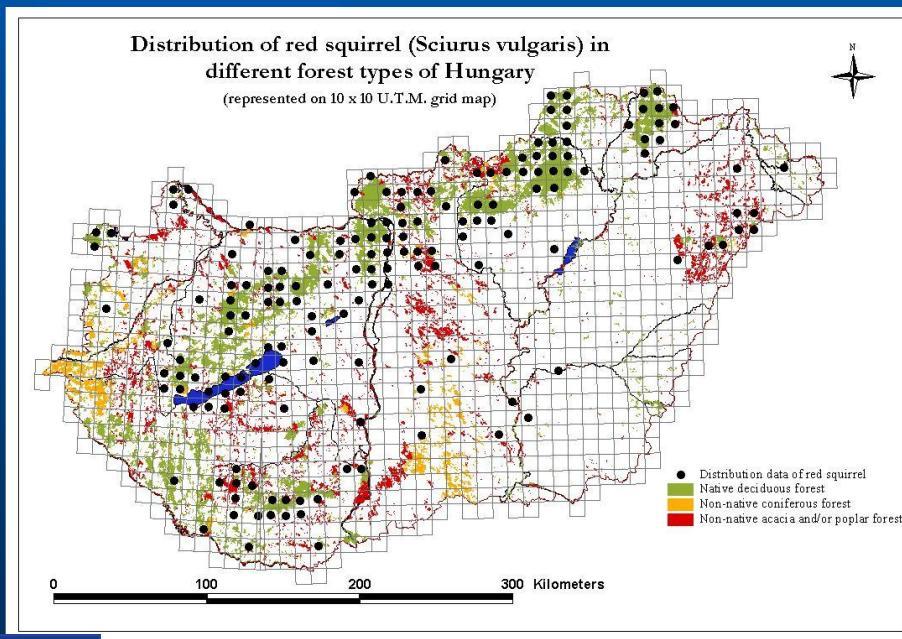


Az élőhelytérképezés az Általános Nemzeti Élőhely Osztályozási Rendszer (Á-NÉR) alapján történik. A három bemutatott ábra a térképezés eredményét illusztrálja három különböző tájrészletben.

1: Hór völgye: nagy mértékben természetes és diverz hegyvidéki táj (Schmotzer - Pozsonyi 2002), 2: Tiszaug-Tiszasas: kevésbé természetes alföldi táj a Tisza és holtágai mentén (Sipos 2001), 3: Ózd: degradált táj természetközeli maradvány foltokkal (Pozsonyi 2002)



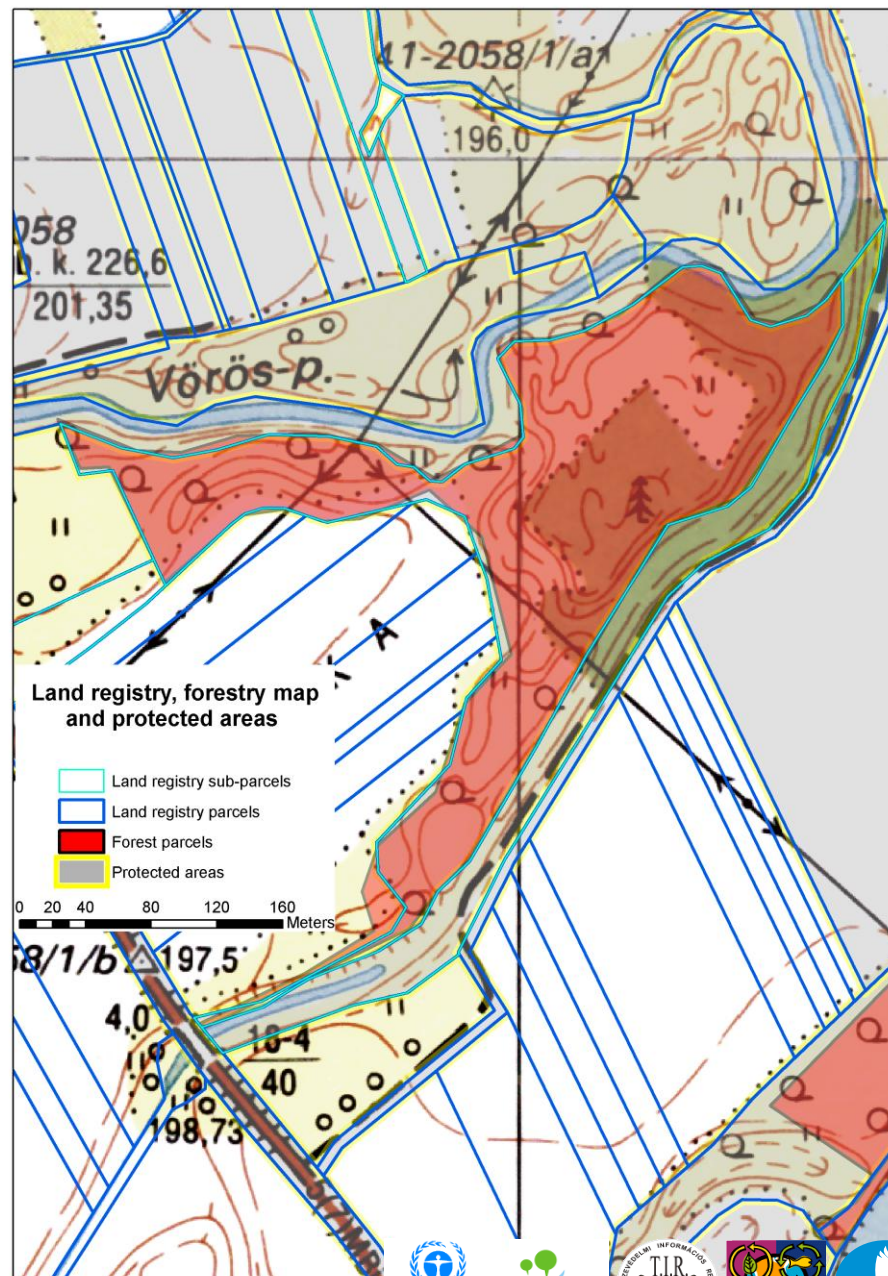
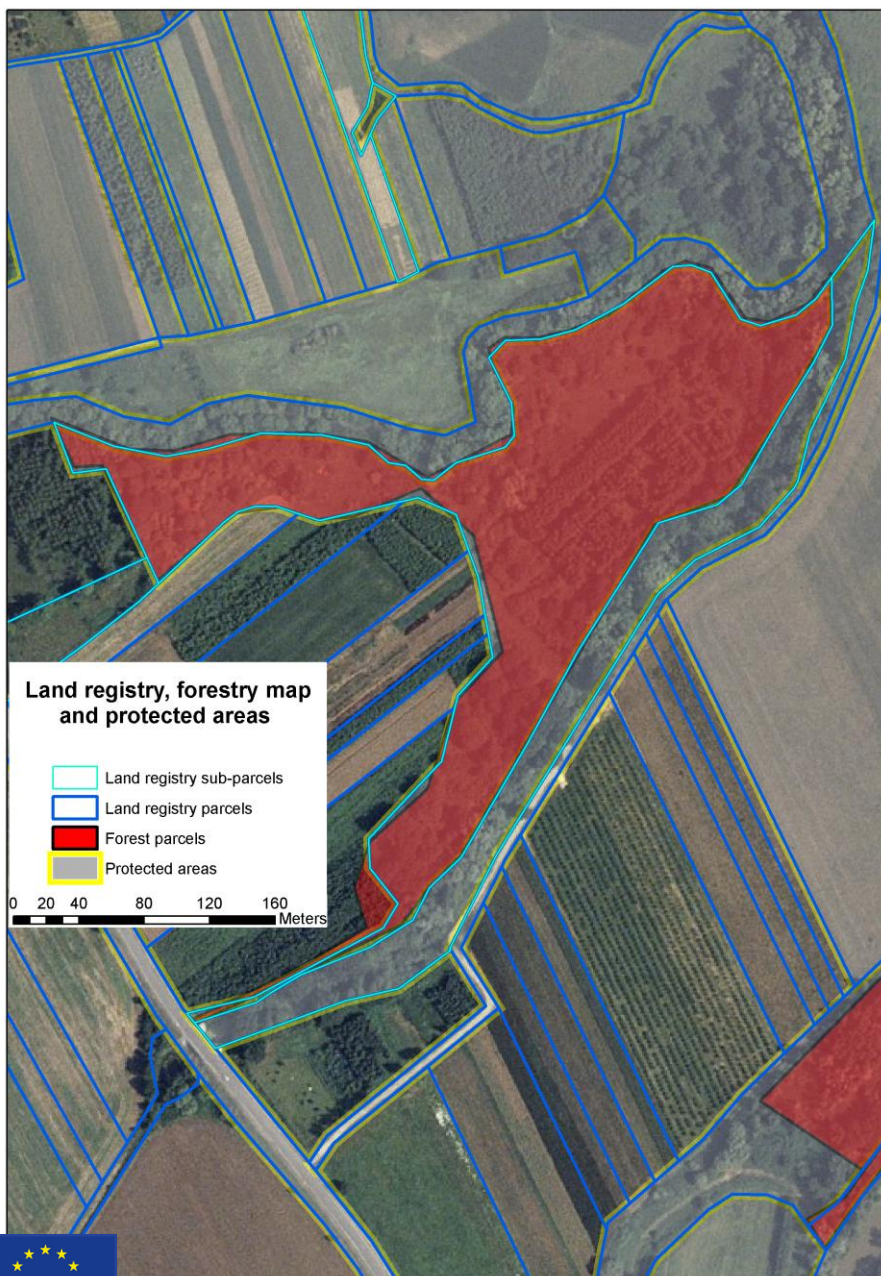
- védett 1974-óta
- EU listás (Annex IV. EU Habitat Directive)
- Érzékeny faj (erdőminőség)
- Egyszerű észlelhetőség
- Potenciálisan inváziós fajok jelzője (pl. keleti szürkemókus (*Sciurus carolinensis*))



Jelenlegi helyzet

- Metaadatok hiánya
- Pontatlan külső adatforrások
- Forráshiány
- Adatcsere-kereskedelem a kormányzaton belül
- Befagyott adatvagyonok

Erdészeti térkép, KÜVET, ortofotó, és topográfiai térkép ellentmondásai



Hogy jutottunk idáig?

- Előzmények – 1968 Új Gazdasági Mechanizmus: „eredmény érdekelt költségvetési intézmény”
- Adatmonopóliumok
- GIS késői térhódítása

Jövőkép körvonalazása

- **Egységes környezeti adatszolgáltató rendszer**
- **Környezeti információk nyilvánossága**
- **Kapcsolódás a „Shared European Environmental Information System”-hez**
 - **Közös validációs és aggregációs protokollok**
 - **Harmonizált adatgyűjtés**
 - **Döntéstámogató felmérések**
 - **Átlátható adatkezelés**

Célok

- **Egységes tér-adat infrastruktúra kialakítása**
- **Az adatgyűjtés jogszabályi, módszertani feltételeinek megteremtése**
- **Nemzeti adatgyűjtési kampány végrehajtása**

Lehetőségek

- **Osztott adatbázisok** Előny - hátrány
Költségvonzat
- **Közös tér-adat infrastruktúra használata**
- **Online adatréteg szolgáltatás külső felhasználóknak**

Várható Eredmények

- Társadalmi hozzáférés kiterjesztése
- Központi rendszer mindenhol elérhető, használata általánossá válik
- Állampolgárok és vállalkozások bürokratikus terheinek csökkentése
- Az ügy-ügyintéző kapcsolat megteremtése
- Az állam-állampolgár viszonyrendszer megújítása
- Eredmény-központú kormányzás
- Átalakuló személyzeti és szervezeti kultúra

Közönségszolgálati modul

- **Térképszolgáltatás (védett természeti területek, Natura 2000 területek, tanösvények, látogató központok, barlangok)**
- **Google Earth kapcsolat**
- **Visszajelzési lehetőség**

http://geo.kvvm.hu/tir_en/

Üdvözljük a TIR interaktív természetvédelmi térképén!

A [Természetvédelmi Információs Rendszer](#) a [nemzeti parkok](#) [zöldhatóságok](#) munkáját segíti egy országos kiterjedésű adatbázis és speciálisan a szakma követelményeinek megfelelően kifejlesztett térinformatikai (GIS) alkalmazás segítségével. A természetvédelmi szakma informatikai igényeinek magas színvonalú kiszolgálása mellett a rendszer fontos funkciója a lakosság tájékoztatása a védett természeti területekről, természetvédelmi tudnivalókról.

A Természetvédelmi Információs Rendszer jelenleg fejlesztés alatt áll, adatokkal való feltöltése még nem fejeződött be. Ezért a jelen térképoldal egyfajta **bemutakozó-verzió**ként működik, melynek segítségével képet alkothat, hogy milyen tematikus rétegekre számíthat a TIR elkészültét követően, amikor is a modul már a hivatalos adatokat jeleníti meg.

A TIR Közösségszolgálati Modul interaktív térképén elsősorban az ökoturizmussal kapcsolatos tudnivalók, rekreációs tevékenységek, kirándulások tervezését segítő információk láthatók. A térképoldal segítségével megtudhatja például, hogy lakóhelye közelében hol van valamilyen országos jelentőségű védett természeti érték vagy terület, tanösvény, nemzeti parki bemutatóhely. Ezenkívül, ha valahol környezetszennyezést, természetkárosítást észlel, az adott területen illetékes nemzeti park igazgatóság ill. "zöldhatóság" elérhetőségeit is megtalálja.

[A térkép megnyitása...](#)



Kérjük, hogy javaslataikkal, észrevételeikkel segítsék munkánkat, hogy minél inkább ki tudjuk szolgálni az Önök igényeit! Az oldallal, térképekkel kapcsolatos hozzászólásait, kérdéseiket a tirweb@mail.kvvm.hu címen várjuk.



Javasolt felbontás: 1024x768 | Tesztelve: MSIE, Firefox 1.5x, Netscape 6.x | Utolsó frissítés: 2008.05.08. |
Javascript és popup-ok engedélyezése ajánlott! | © KvVM 2007 | Látogatók száma 2007.08.01-től: **0 2 2 9 9 9**

A projektet az
Európai Unió
finanszírozta



A TIR térképszervert
látogatótsága

Köszönöm a figyelmet

András Attila TAKÁCS, Ph.D.
takacs@kvvm.hu

