

# *TÉRINFORMATIKAI ADATRENDSZEREK A NÖVÉNY- ÉS TALAJVÉDELEMBEN*



*SZABÓ LEVENTE  
TÉRINFORMATIKAI VEZETŐ  
MEZŐGAZDASÁGI SZAKIGAZGATÁSI HIVATAL,  
NÖVÉNY- TALAJ- ÉS AGRÁR-KÖRNYEZETVÉDELMI IGAZGATÓSÁG  
(MGSZH NTAI)*





**Mezőgazdasági Szakigazgatási Hivatal Központ**  
Növény-, Talaj- és Agrárkörnyezet-védelmi Igazgatóság

[Főoldal](#) | [Tudásbázis](#) | [Hírek](#) | [Közlemények](#) | [Magunkról](#) | [Kapcsolat](#) | [GYIK](#)



## Agrár-környezetgazdálkodási Információs Rendszer

### Európa és a genetikailag módosított szervezetek

A genetikailag módosított növényekről igen sokszor esik szó az élelmiszerbiztonság kapcsán. A The Biotech Advantage januári számában megjelent cikk azonban más szempöngből, a világpiac és az élelmiszerválság oldaláról veszi górcső alá az igen vitatott biotechnológiai és egyben etikai kérdést. Ugyanakkor Európa változtatni akar a GMO-os politikáján

- Európa rendelkezik géntechnológiával, de ... A The Times angol napilap vezércikke szerint a biotechnológiát alkalmazó vállalatok sikeresek, mert a transzgenikus növények új generációját nemesítik... [Tovább...](#)



**Keresés!**

[Részletes keresés](#)

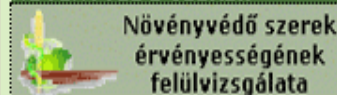
TÉRKEPTÁR



IDŐJÁRÁSJELENTÉS



NÖVÉNYVÉDŐ SZEREK



MEGKÉRDEZTÜK



### KÖZLEMÉNYEK

#### Az ÚMVP Irányító Hatóságának 57/2008 (X. 21.) közleménye

a 2007-2013 tervezési időszakban megvalósítandó LEADER Program helyi szintű végrehajtása érdekében az Új Magyarország Vidékfejlesztési Program Irányító Hatósága és a megalakult LEADER Helyi Akciócsoportok... [Tovább...](#)

**138/2008. (X. 18.) FVM rendelet az Európai Mezőgazdasági Vidékfejlesztési Alapból nyújtandó, a vidéki örökség megőrzéséhez igénybe vehető támogatások részletes feltételeiről**

### AKTUÁLIS



#### A 2007-2008-as gazdálkodási évre vonatkozó gazdálkodási napló beküldéséről

Az előbbi évektől eltérően az idén módosul a gazdálkodási napló beküldési határideje [Tovább...](#)



#### Akkreditált talajlaborok listája

A talajvizsgálatokat végző akkreditált laborok listája a kapcsolódó letöltések menüpont alatt jeleníthető meg [Tovább...](#)



#### Tájékoztató az ország növényvédelmi helyzetéről (2008. 09. 19. - 2008. 10. 05.)

Készült a megyei Mezőgazdasági Szakigazgatási Hivatalok Növény- és Talajvédelmi Igazgatóságainak jelentései alapján [Tovább...](#)

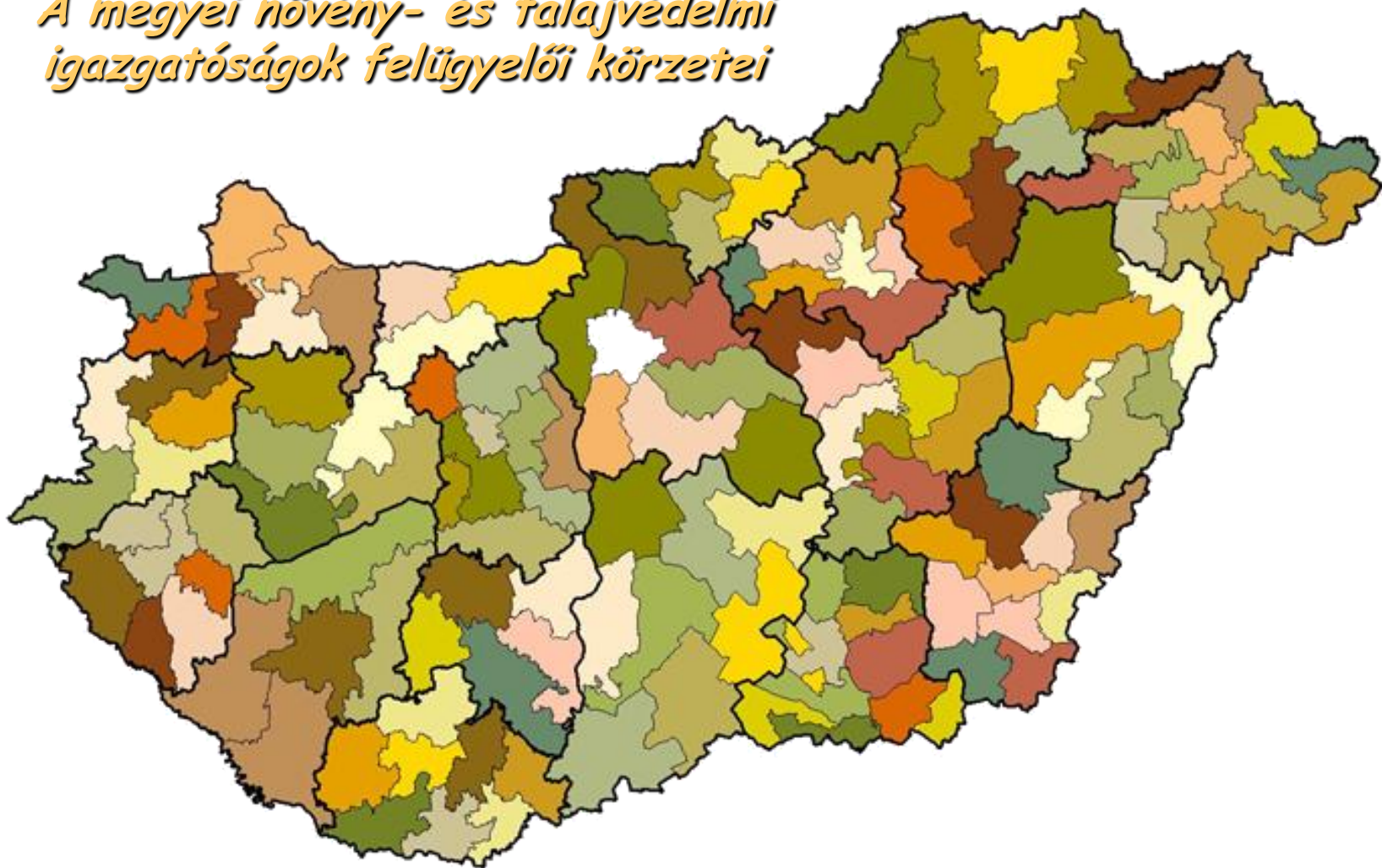


#### Szaktanácsadói névjegyzék

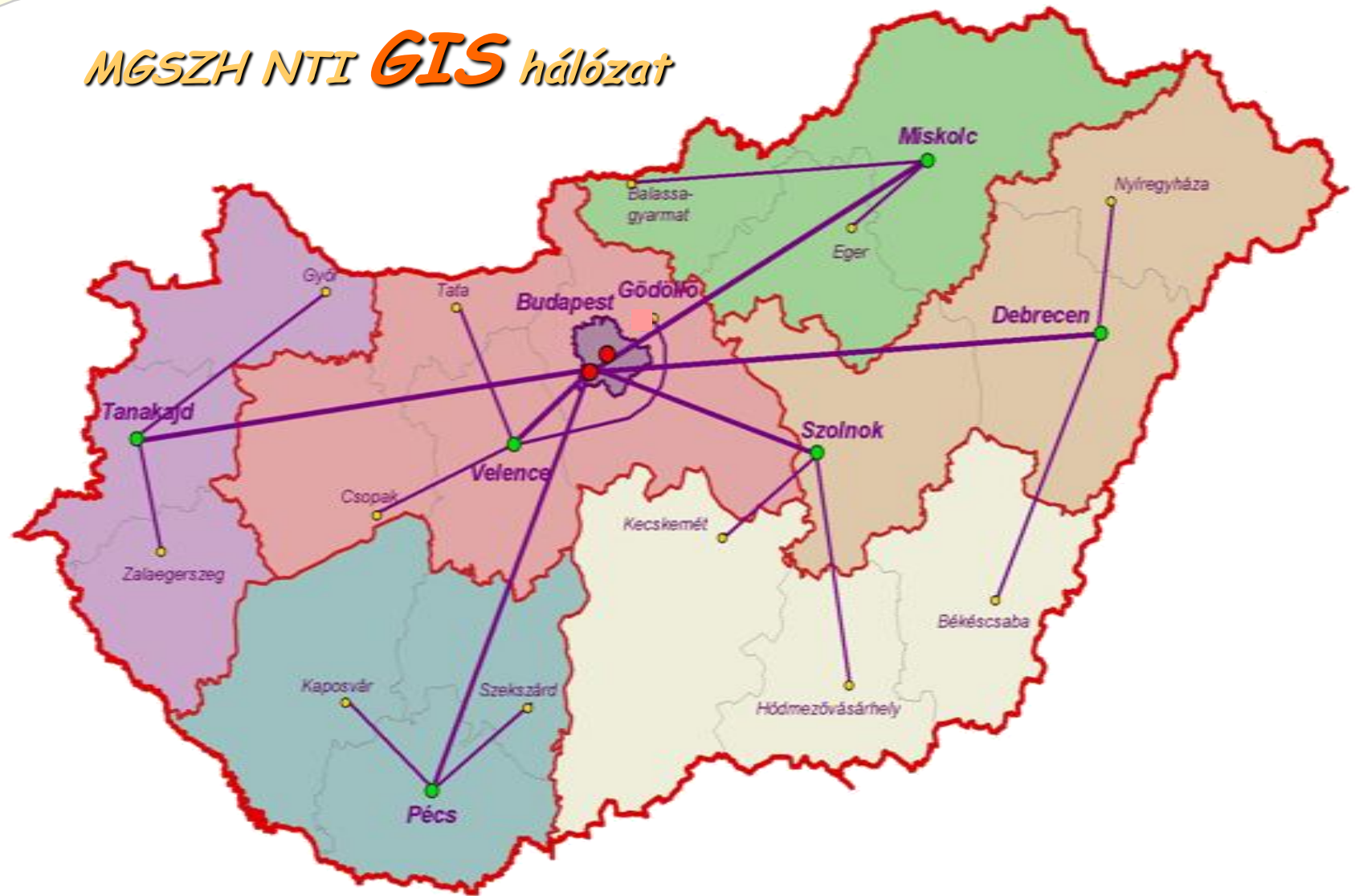
2008. szeptember 8-i helyzet [Tovább...](#)

VEZÉRCIKK

*A megyei növény- és talajvédelmi  
igazgatóságok felügyelői körzetei*



# MGSZH NTI GIS hálózat



# Az AIR szoftverrendszer moduljai



<b>INTERFACE modul</b>
Egyszeri adatátöltés
Adat importok
On-line interfész

<b>TALAJTÉRKÉP modul</b>
Talajterkép nyilvántartás
Talajterkép digitalizálás

<b>MONITORING modul</b>
Monitoring indikátorok számítása
Kereszt-megfeleltetések támogatása

<b>ADMIN modul</b>
Felhasználó és jogosultság kezelés
Törzsadat karbantartás
Űrlap karbantartás
Lekérdezés kezelés
Térkép publikálás támogatása

<b>ÜGYFÉLHEZ kapcsolódó adatok modulja</b>
Közös ügyfél törzs
Gazdálkodási napló rögzítése
Gazdálkodási napló rögzítési verziói
Speciális követelmények a tömeges adatrögzítőhöz
<b>Nitrát érzékeny területek adatlapjainak</b> rögzítése
Speciális követelmények az adatrögzítőhöz
<b>MgSZH-NTAI hatósági intézkedések</b>
Talajvédelmi feladatok
Növényvédelmi feladatok
Növény-egészségügyi feladatok
<b>Lekérdezések</b> futtatása

<b>GIS modul</b>
<b>Szerver</b> oldali almodul
Térbeli adatok tárolása
Térképek publikálása
<b>Kliens</b> oldali almodul
<b>Terepi</b> almodul
Környezet monitoring
Hatósági terepi adatgyűjtő



## I. NÖVÉNYVÉDELEM

1. Növényvédőszer forgalmazó helyek

2. Eseti engedélyes szerrel kezelt helyek

3. Káresetek

4. Technológiai ellenőrzések

5. Ellenőrzött telephelyek

## II. NÖVÉNYEGÉSZSÉGÜGY

1. NIR csapdák

2. Karantén felderítés

3. Egyéb monitoring

4. Termőhelyi szemlék

4. Terményraktárak, fa csomagolóanyag előállítók telephelyei

## III. GYOMMENTESÍTÉS

1. Parlagfűvel fertőzött területek

2. Egyéb gyomfertőzésre vonatkozó eljárások

3. Országos gyomfelvételezések

5. Selyemkóró, aranka fajok, mandulapalka, kesernyész csucor stb. előfordulások

## IV. TALAJTÉRKÉP

1. Talajtípus

2. Alapkőzet, fizikai féleség

3. Kémhatás és mészállapot

4. Humusztartalom

4. Vizgazdálkodás

## V. TALAJMINTÁK

1. AIR parcella talajadatai

2. Szakvélemények mintáinak adatai

3. TIM adatok

4. AIIR adatok

4. 10e térképezések talajmintáinak adatai

## VI. TALAJVÉDELEM

1. Nitrátérzékeny települések adatai

2. Hatósági engedélyesek adatai

3. Engedély nélküli tevékenységek helyszínei

4. Szakhatósági hozzájárulással végzett tevékenységek

## ***NÖVÉNYVÉDELMI HATÓSÁGI TEVÉKENYSÉG***

1800 üzlet évente legalább egy alkalommal ellenőrzésre kerül.

2007-ben 3024 alkalommal végeztek **forgalmazással kapcsolatos** ellenőrzést, 1191 különböző mulasztást tártak fel.

780 alkalommal ellenőriztek **termelői raktárakat**, 20 szabálytalanságra derült fény.

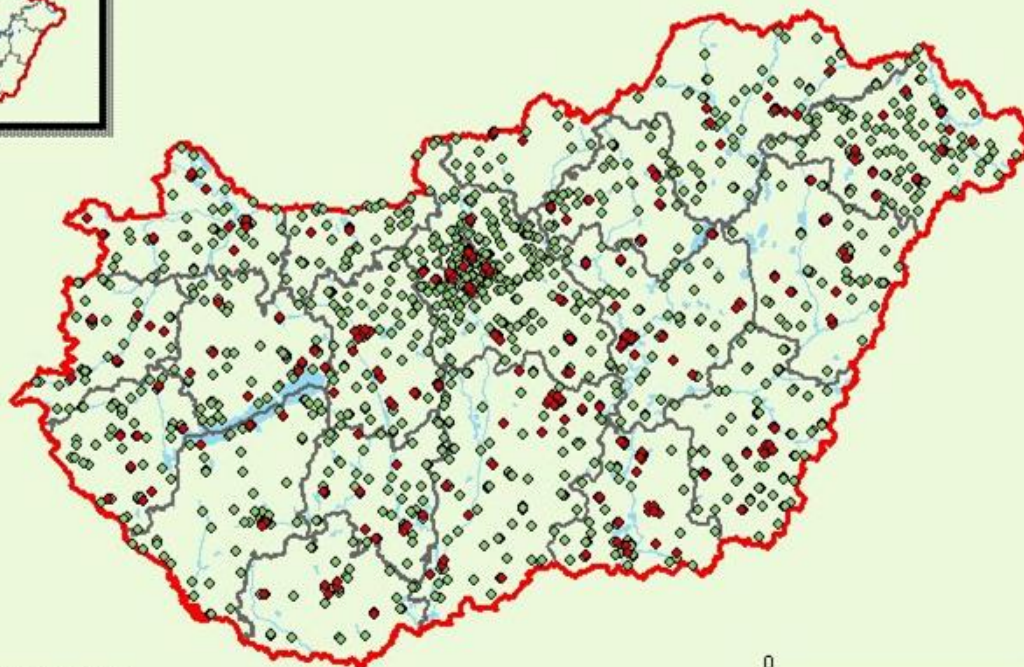
3809 **technológiai ellenőrzés** történt, 167 szabálytalanságot rögzítettek.

213 alkalommal kellett eljárni **permetezéssel összefüggő káresetek** bejelentésével kapcsolatban.



# Növényvédőszer kereskedések

[Vissza Térképtár AIR](#)



## Rétegek

- Nagykereskedés
- Kiskereskedés
- közigazgatás
- utak
- vizek

[Térkép Frissítése](#)



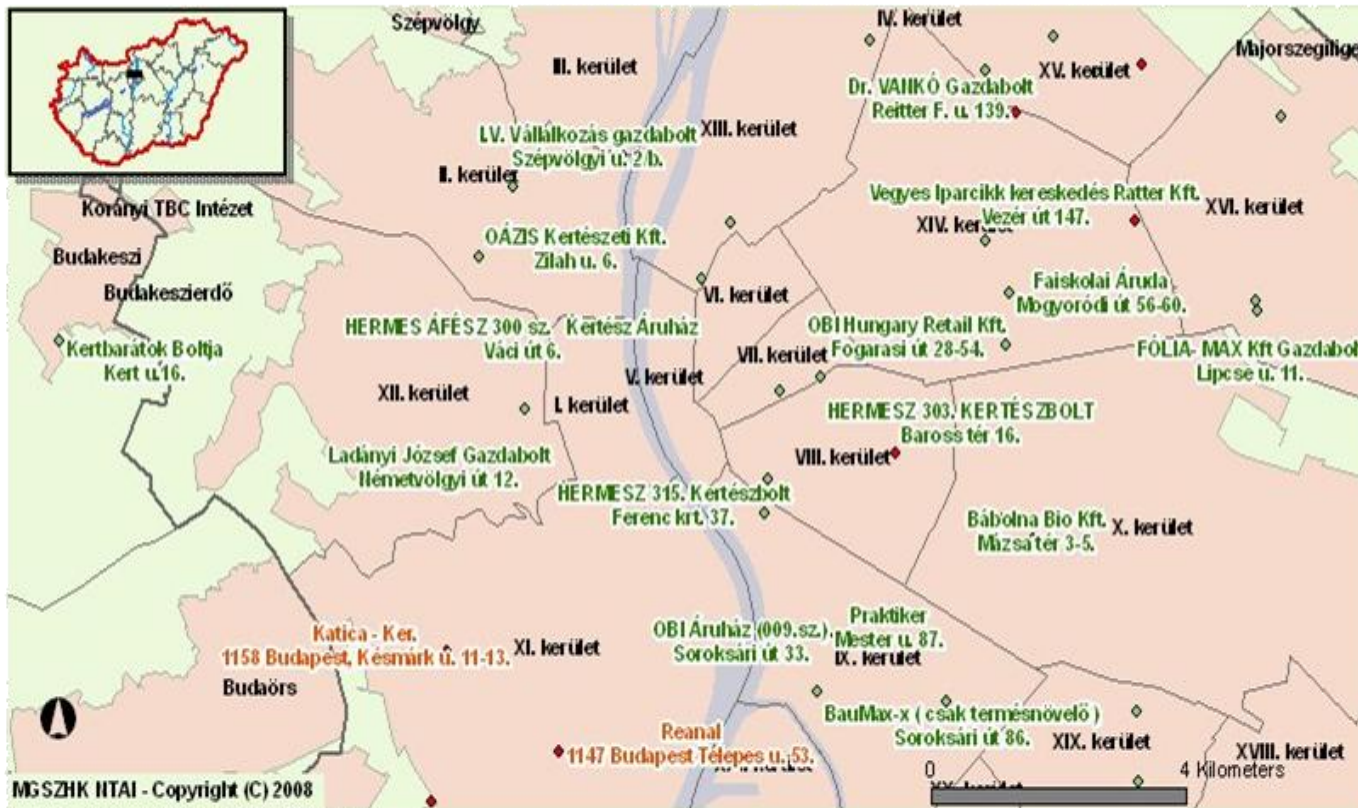
MGSZHK IITAI - Copyright (C) 2008

0 140 Kilometers





# Növényvédőszer kereskedések



- Jelkulcs
- ◆ Nagykereskedés
  - ◇ Kiskereskedés
  - ▭ országhatár
  - ▭ megyehatár
  - ▭ közigazgatási határ
  - ▭ belterület
  - ▭ folyók és tavak
  - mellékfolyók

## Nagykereskedés

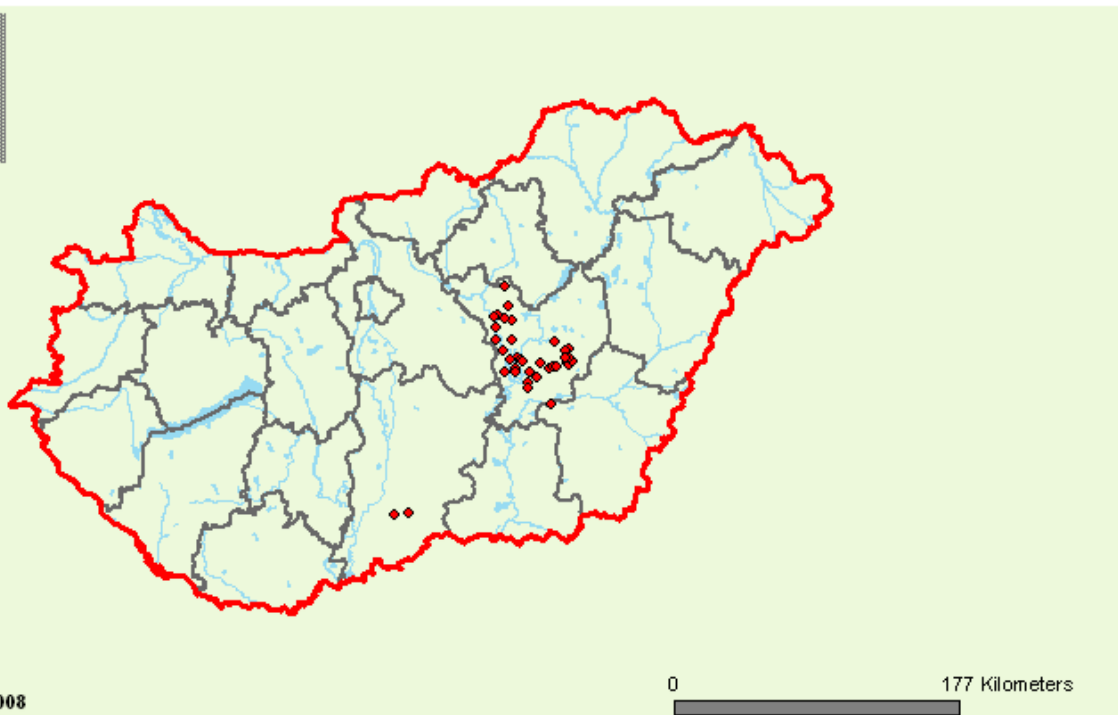
CÉG_NEVE	CÍME	TEL_NEV	TELEPHELY_	SZER1	ELLENŐRZÉS	FELÜGYELŐ
Alfa-T Kereskedelmi és Szolgáltató BT	3530 Miskolc Soltész Nagy Kálmán út 13-15.	BUDAPEST	1106 Budapest Keresztúri út 130.	0		





# Technológiai ellenőrzés termőföldön

[Vissza Térképtár AIR](#)



MGSZHK HTAI - Copyright (C) 2008

## Technológiai ellenőrzés termőföldön

Rec	LAT	LON	HELYSZINISZEMLE_IDEJE	ELLENORZES_HELYE	SZAKIRANYITO	CLIENT_NAME	ERVENYESSEGE
1	46,898633	20,52835	Tue, 29 Apr 2008 00:00:00	Mezőtúr határa, Deponia	Takács István	Farkas István	

### Rétegek

- Technológiai ellenőrzés termőföldön
- Összes felvitt koordináta
- közigazgatás
- utak
- vizek

[Térkép Frissítése](#)



## ***KÁROSÍTÓ DIAGNOSZTIKA***

21 kultúra 73 károsítója kerül felvételezésre.

Ebből 5 kultúra (őszi búza, kukorica, napraforgó, rét-legelő, lucerna) 21 károsítója országosan.

16 kultúra (cukorrépa, repce, burgonya, zöldborsó, paprika, paradicsom, vöröshagyma, uborka, dinnye, alma, körte, cseresznye, szilva, kajszi, őszibarack, szőlő) 52 károsítója regionálisan megfigyelt.

Ez utóbbiak a megyék mezőgazdasági adottságaitól, vetés-szerkezetüktől függően kerülnek kiválasztásra.

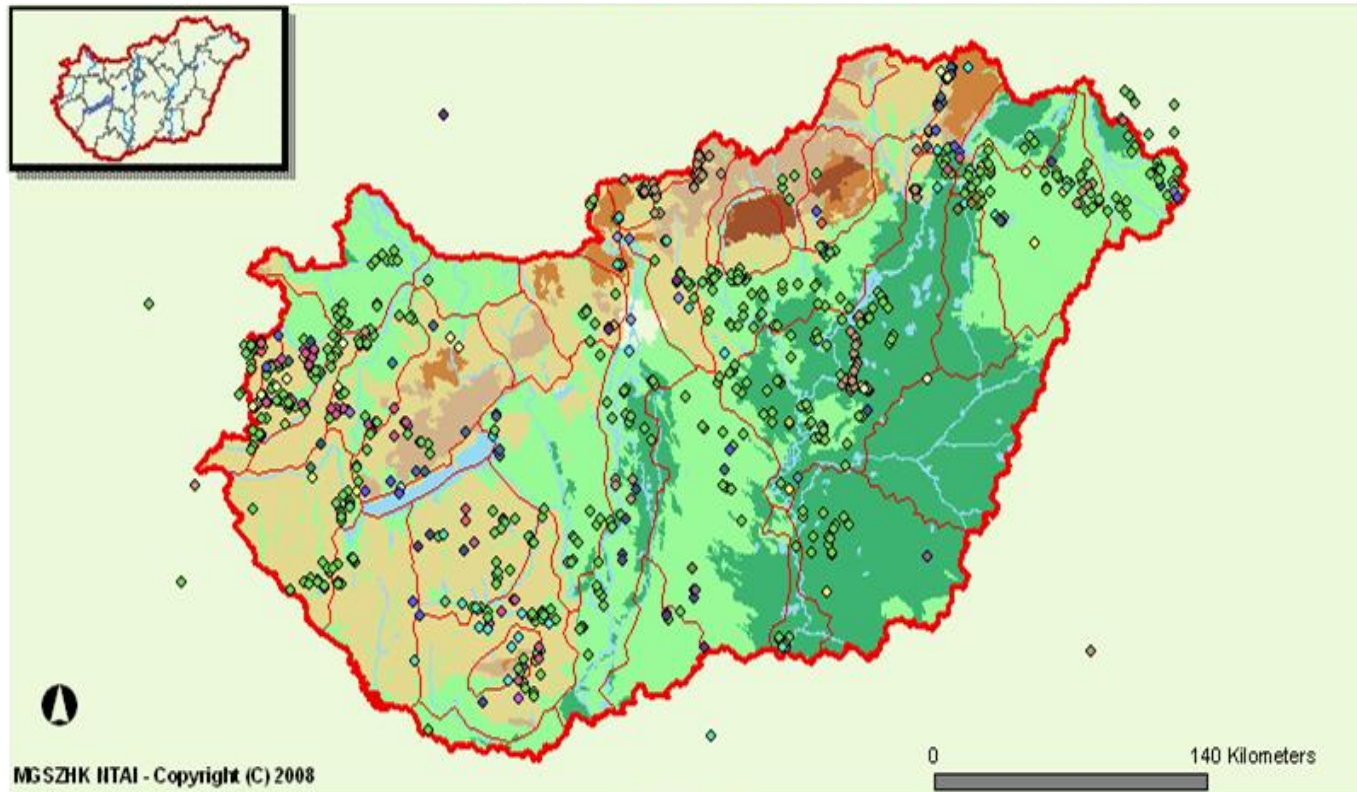


Károsító	Felvételezési időszak (hónap)								
	III.	IV.	V.	VI.	VII	VIII	IX.	X.	XI.
<b>Őszi búza</b>									
gabonafutrinka	*						*		*
vetésfehérítő bogarak			*	*					
gabonalisztharmat	*	*	*	*					*
gabonarozsdák			*	*					
kalászfuzáriózis				*	*				
növényállomány minősítése	*			*					*
gyomosodás				*					



# Témalapos felderítések

[Vissza Térképtár AIR](#)



MGSZHK IITAI - Copyright (C) 2008

## témalapok

Rec	Jegyzőkönyv száma	Témalap szám	Témalap cím	Helyszíni megállapítás	WGS84 LAT	WGS84 LON
1	15425/23/D/8	2.1.2.2.	Az amerikai kukoricabogár lárvák kártételének felderítése a 2006/2007. évi imágó-fertőzöttségi pontokon	A terület mentes	48,00025	21,406216667

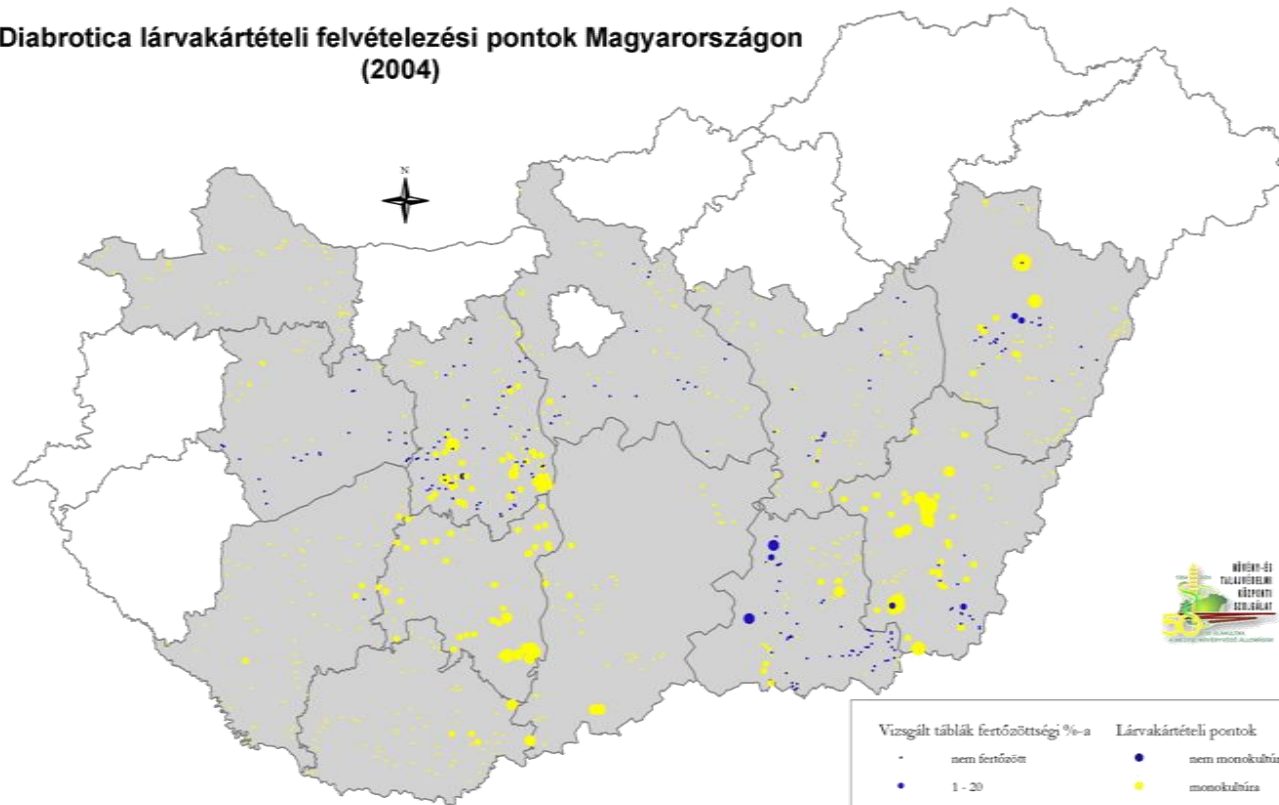
## Rétegek

- témalapok
- agroökológiai körzethatár
- folyók és tavak
- mellékfolyók
- domborzat

Térkép Frissítése



## Diabrotica lárvakártételi felvételezési pontok Magyarországon (2004)



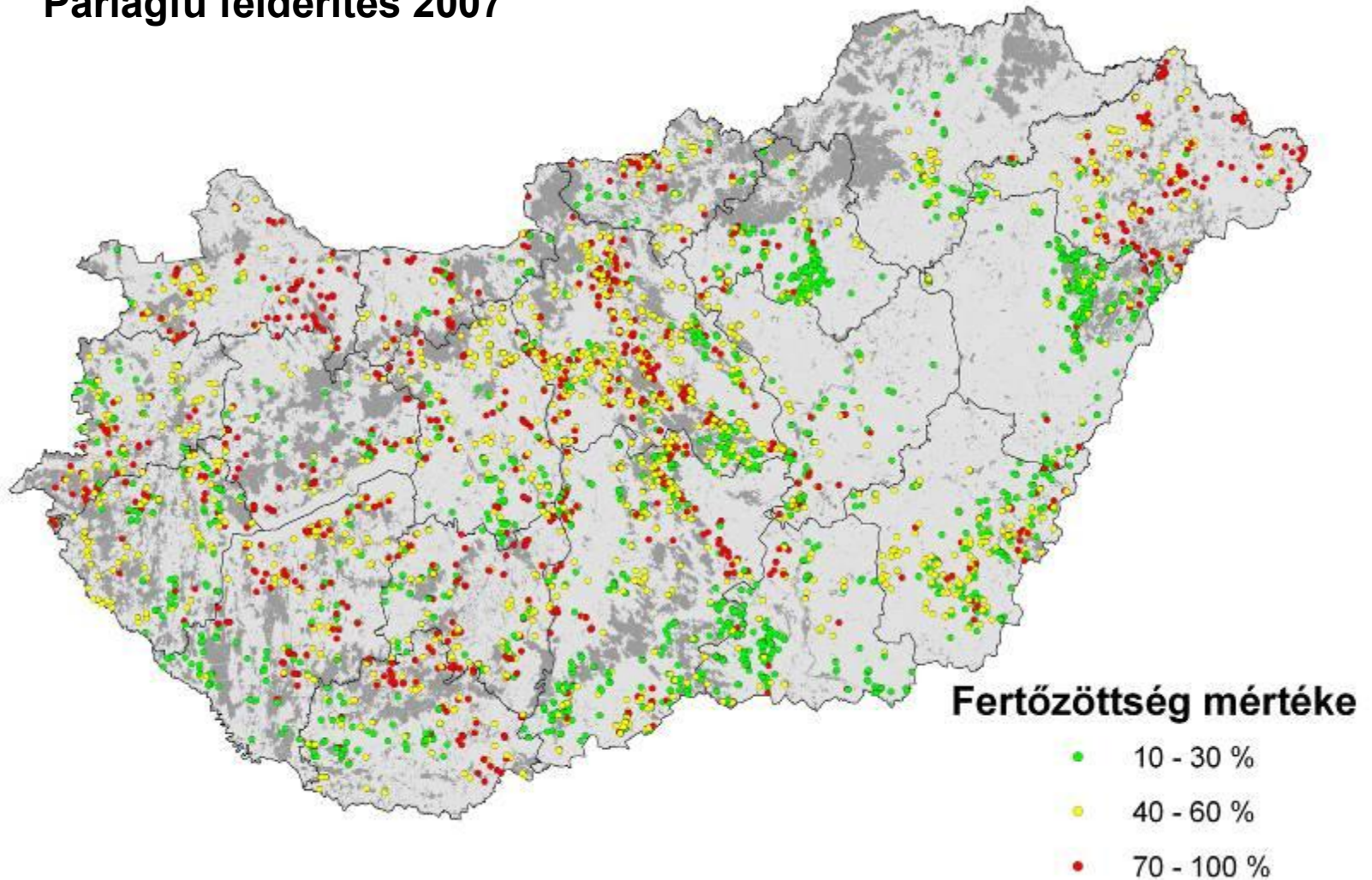
NTKSZ  
Térinformatikai Laboratórium  
2004.11.09.

0 50 100 km

Vizsgált táblák fertőzöttségi %-a		Lárvakártételi pontok	
-	nem fertőzött	●	nem monokultúra
●	1 - 20	●	monokultúra
●	21 - 40		
●	41 - 60		
●	61 - 80		
		Megyék	
		□	nem vizsgált megyék
		■	vizsgált megyék



## Parlagfű felderítés 2007





Távérzékelés

PF területek

Lakossági bejelentések

NTSZ felderítés



Réteg=PARLAGFU

Szombathely Külerület 25175 -

Szombathely Külerület 25176 -

Szombathely Külerület 25177 -

Szombathely Külerület 25178 -

Szombathely Külerület 25179 -

Ják Külerület 25180 -

Ják Külerület 25181 -

Ják Külerület 25182 -

Szombathely Külerület 25183 -

Szombathely Külerület 25184 -

Szombathely Külerület 25185 -

Szombathely Külerület 25186 -

Kisunyom Külerület 25187 -

Kisunyom Külerület 25188 -

Kisunyom Külerület 25189 -

Kisunyom Külerület 25190 -

Kisunyom Külerület 25191 -

Kisunyom Külerület 25192 -

Kisunyom Külerület 25193 -

Kisunyom Külerület 25194 -

Sorkikápolna Külerület 25195 -

Sorkikápolna Külerület 25196 -

Sorkikápolna Külerület 25197 -

Sorkikápolna Külerület 25198 -

Sorkikápolna Külerület 25199 -

Torony Külerület 25200 -

Felsőcsatár Külerület 25201 -

Felsőcsatár Külerület 25202 -

Felsőcsatár Külerület 25203 -

Felsőcsatár Külerület 25204 -

Felsőcsatár Külerület 25205 -

Felsőcsatár Külerület 25206 -

Felsőcsatár Külerület 25208 -

Narda Külerület 25209 -

Felsőcsatár Külerület 25210 -

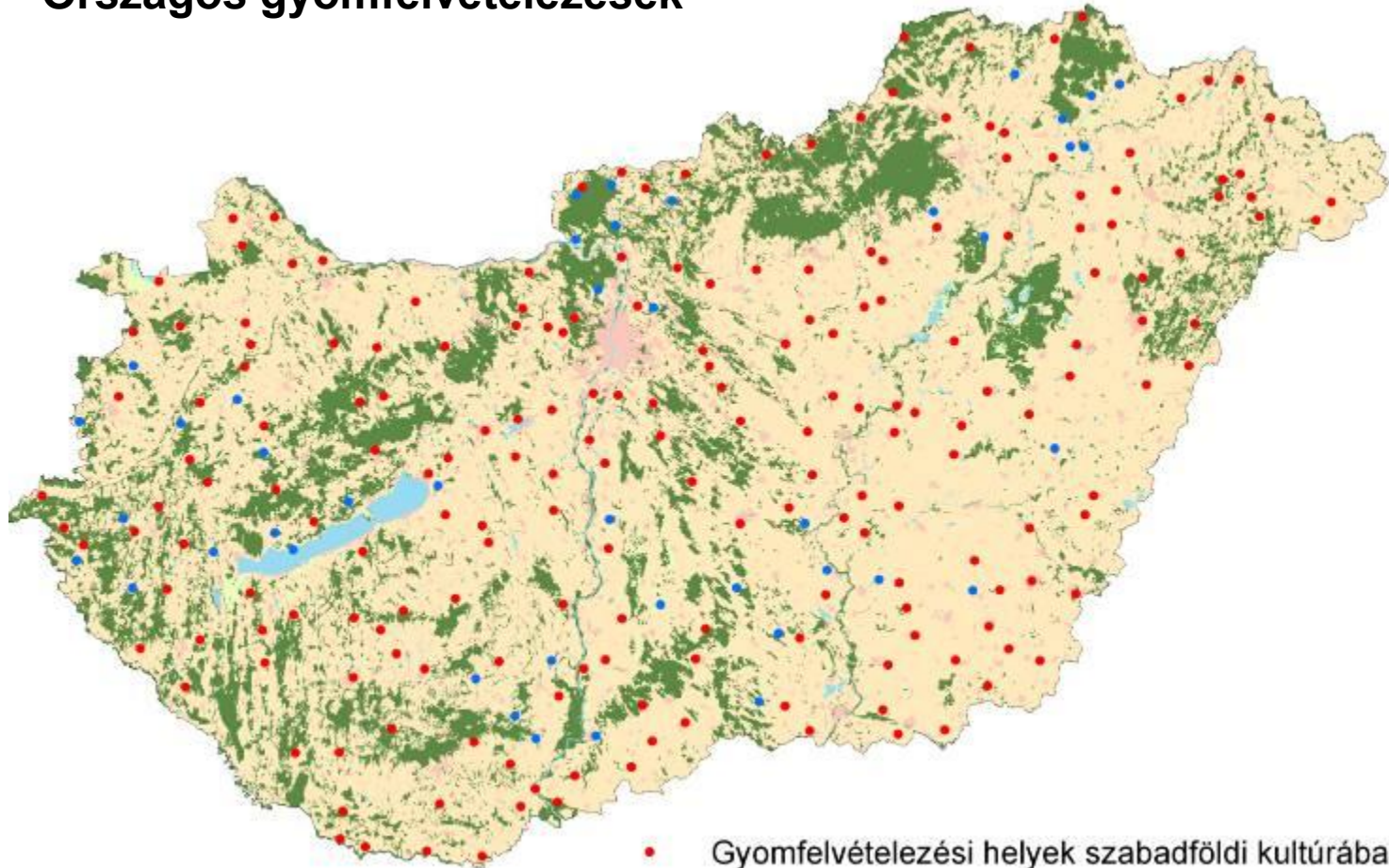
Felsőcsatár Külerület 25211 -

Felsőcsatár Külerület 25212 -

10 km, M=1:215964



## Országos gyomfelvételezések



• Gyomfelvételezési helyek szabadföldi kultúrában

• Gyomfelvételezési helyek álló kultúrában



## **TALAJVÉDELEM**

1 235 db **TIM szelvény** évenkénti mintázása és laborvizsgálata történik.

Mintegy 2375 db **1: 10 000 méretarányú talajtérkép** archiválása és digitalizálása van folyamatban (a mezőgazdasági területek kb. felére kiterjedően).

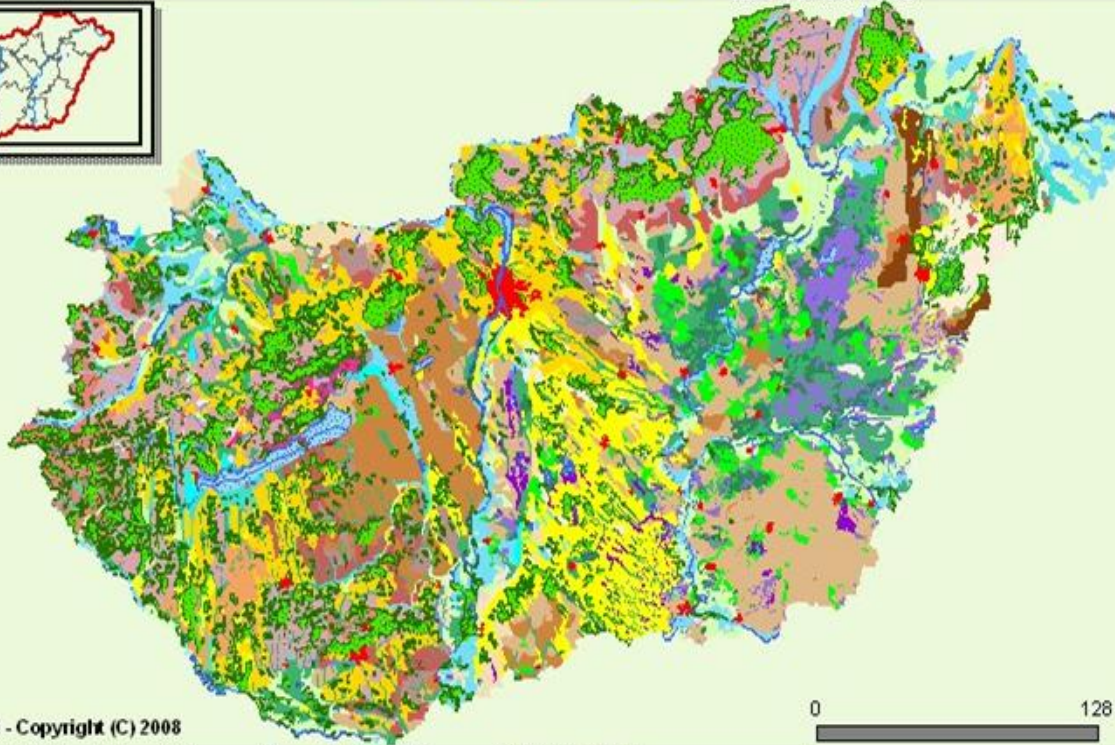
15 641 db adatlap érkezett 2008-ban a **nitrátos adatszolgáltatás** kapcsán.

32 824 + **szennyvíziszap** 7 356 ha mezőgazdasági területre elhelyezésének hatósági felügyelete valósult meg a tavalyi évben.





# Magyarország genetikus talajtérképe



- Jelkulcs
- Köves, sziklás váztalaj
  - Kavicsos váztalaj
  - Földes kopár talaj
  - Futóhomok talaj
  - Humuszos homoktalaj
  - Humuszkarbonát talaj
  - Rendzina talaj
  - Erubáz talaj
  - Erősen savanyú nem podzolos barna erdőtalaj
  - Podzolos barna erdőtalaj
  - Ágyagbemosódásos barna erdőtalaj
  - Pszeudoglejes barna erdőtalaj
  - Ramann-féle barna erdőtalaj
  - Kovárványos barna erdőtalaj
  - Csernozjom barna erdőtalaj
  - Erdőmaradványos csernozjom talaj
  - Kiltűgözött csernozjom talaj
  - Mészlepedékes csernozjom talaj
  - Réti csernozjom talaj
  - Terasz csernozjom talaj
  - Szoloncsák talaj
  - Szoloncsák-szolonyec talaj
  - Réti szolonyec talaj
  - Sztyeppesedő réti szolonyec talaj
  - Szoloncsákos réti talaj
  - Szolonyeces réti talaj
  - Réti talaj
  - Öntés réti talaj
  - Lápos réti talaj
  - Csernozjom réti talaj
  - Rétláp talaj
  - Tőzeges, kotus, telkesített láp talaj
  - Mocsári, ártéri erdőtalaj
  - Nyers öntés talaj
  - Humuszos öntés talaj
  - Lejtőhordalék talaj
  - Erdők
  - Települések
  - Vízfelületek

MGSZHK IITAI - Copyright (C) 2008

0 128 Kilometers

## Talajtípusok

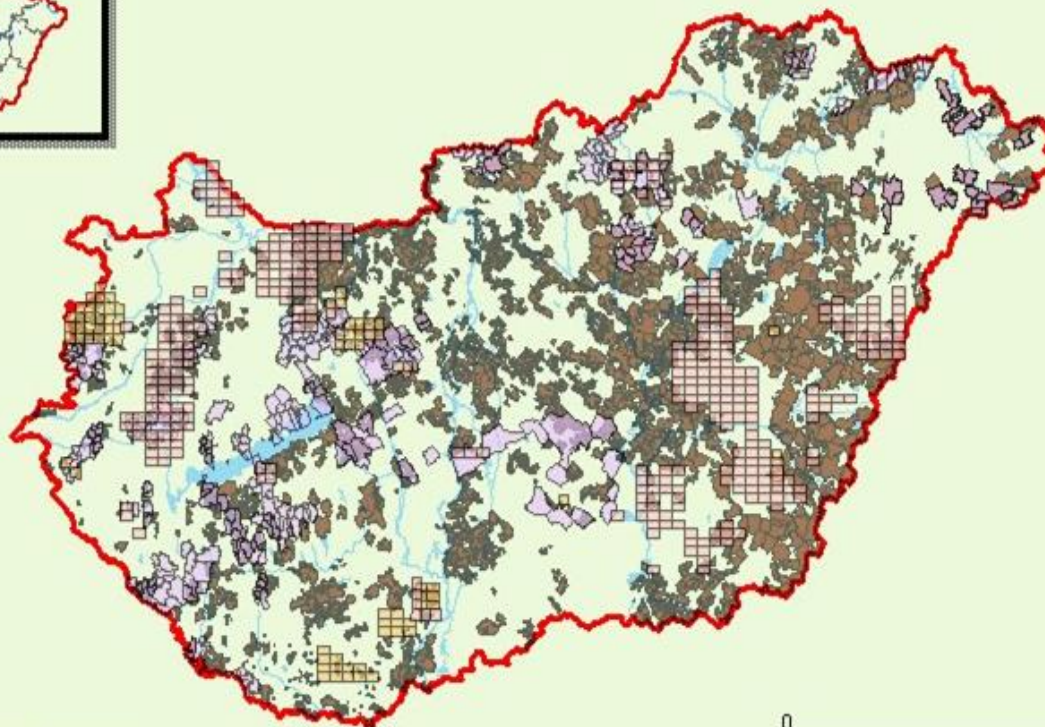
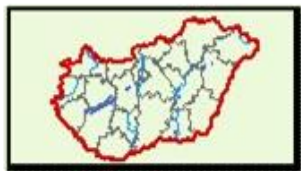
Rec	Talaj típusa
1	Ágyagbemosódásos barna erdőtalaj





# Talajtérkép metaadatbázis

[Vissza Térképtár AIR](#)



## Rétegek

- Földértékelési (EOTR)
- Földértékelési (Hazai)
- Földértékelési (Településhatáros)
- Üzemi genetikus
- AIR terepi monitoring kvadrátok
- TIM pontok
- közigazgatás
- utak
- vizek

Térkép Frissítése



MGSZHK ITAI - Copyright (C) 2008

0 140 Kilometers

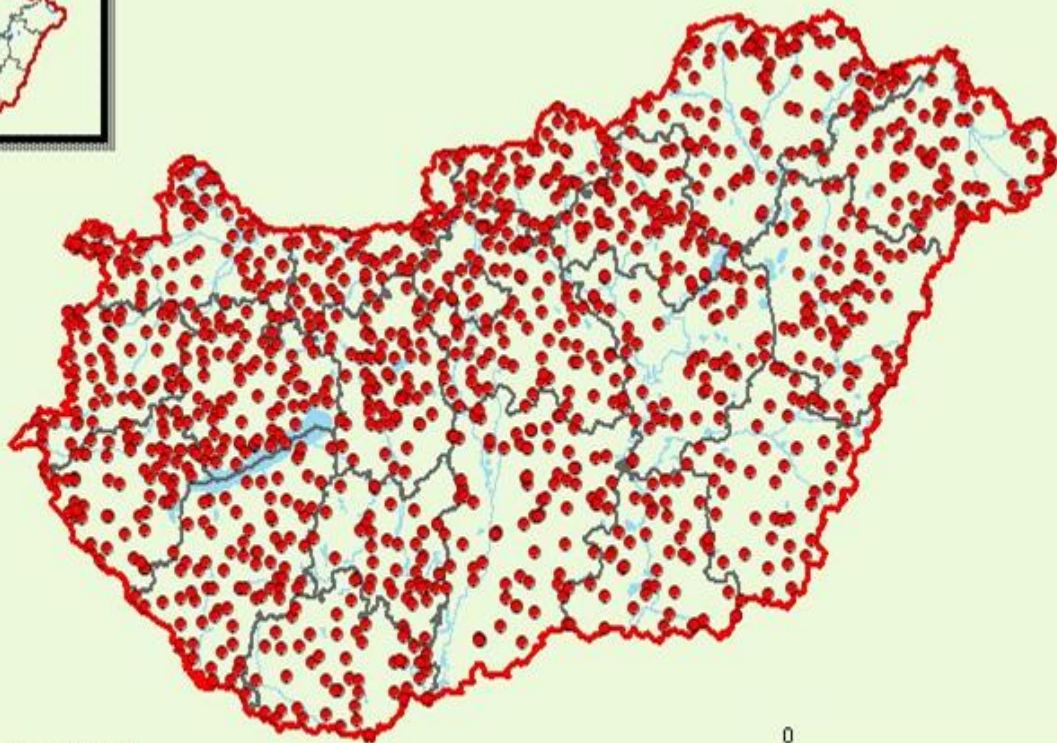
### Üzemi genetikus

KOZIG_EGY	MIKOR	T_TERKEP	HUMUSZ	PH	T_VIZ	SOK	VIZGAZD	T_PUSZT	EROZIO	MECH	T_HASZ	MELYLAZ	T_JAV	ONTOZES	TP_ELL	TERULET	SZ
Magyarbánhegyes	1983	1	1	1	1	0	1	0	0	0	0	1	1	0	0		1
Nagybánhegyes	1982	1	1	1	1	0	1	0	0	0	0	1	1	0	0		1



# Talajtérkép metaadatbázis

[Vissza Térképtár AIR](#)



## Rétegek

- Földértékelési (EOTR)
- Földértékelési (Hazai)
- Földértékelési (Településhatáros)
- Üzemi genetikus
- AIR terepi monitoring kvadrátok
- TIM pontok
- közigazgatás
- utak
- vizek

Térkép Frissítése



MGSZHK HTAI - Copyright (C) 2008

0 140 Kilometers

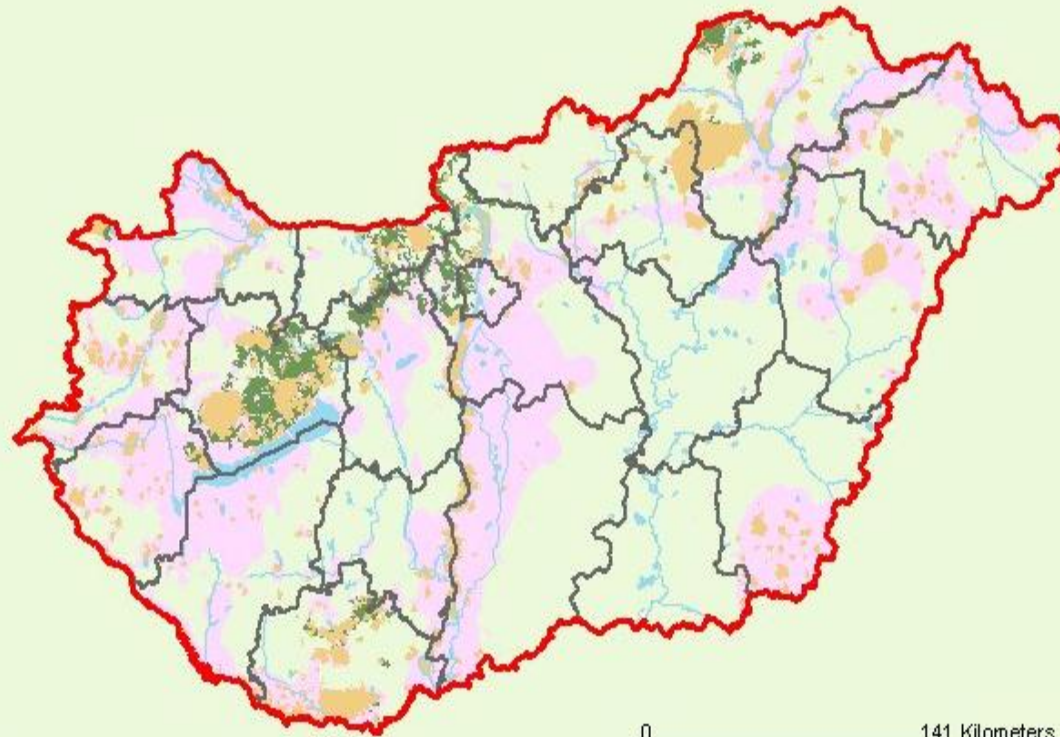
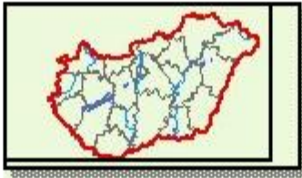
### TIM pontok

Reo	REGIO_KOD	REGIO_NEV	MEGYE_KOD	MEGYE_NEV	KSH_KOD	TELEP_NEV	TIM_AZON	TIM_JELLEG
1	7	Dél-Ahóid	4	Békés	1939	Bélmegyer	128 04	I





# Nitrátérzékeny területek



Jelkulcs

## Állattartó telepek 2008.08.31

### Állattartó telepek

- ◆ Rossz EOY
- ◇ Jó EOY

- ▭ országhatár
- ▭ megyehatár
- ▭ közigazgatási határ
- ▭ belterület
- ▭ folyók és tavak
- ▭ mellékfolyók

## 2008 Nitrát érzékeny területek

27/2006.II.7. Korm. r. 5§ (1)

- ▭ a) melléklet, nyílt karsztot érintő
- ▭ a) melléklet, vízbázist érintő
- ▭ b) melléklet, egyéb



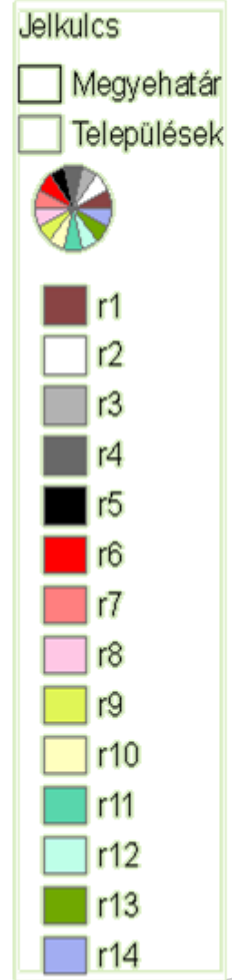
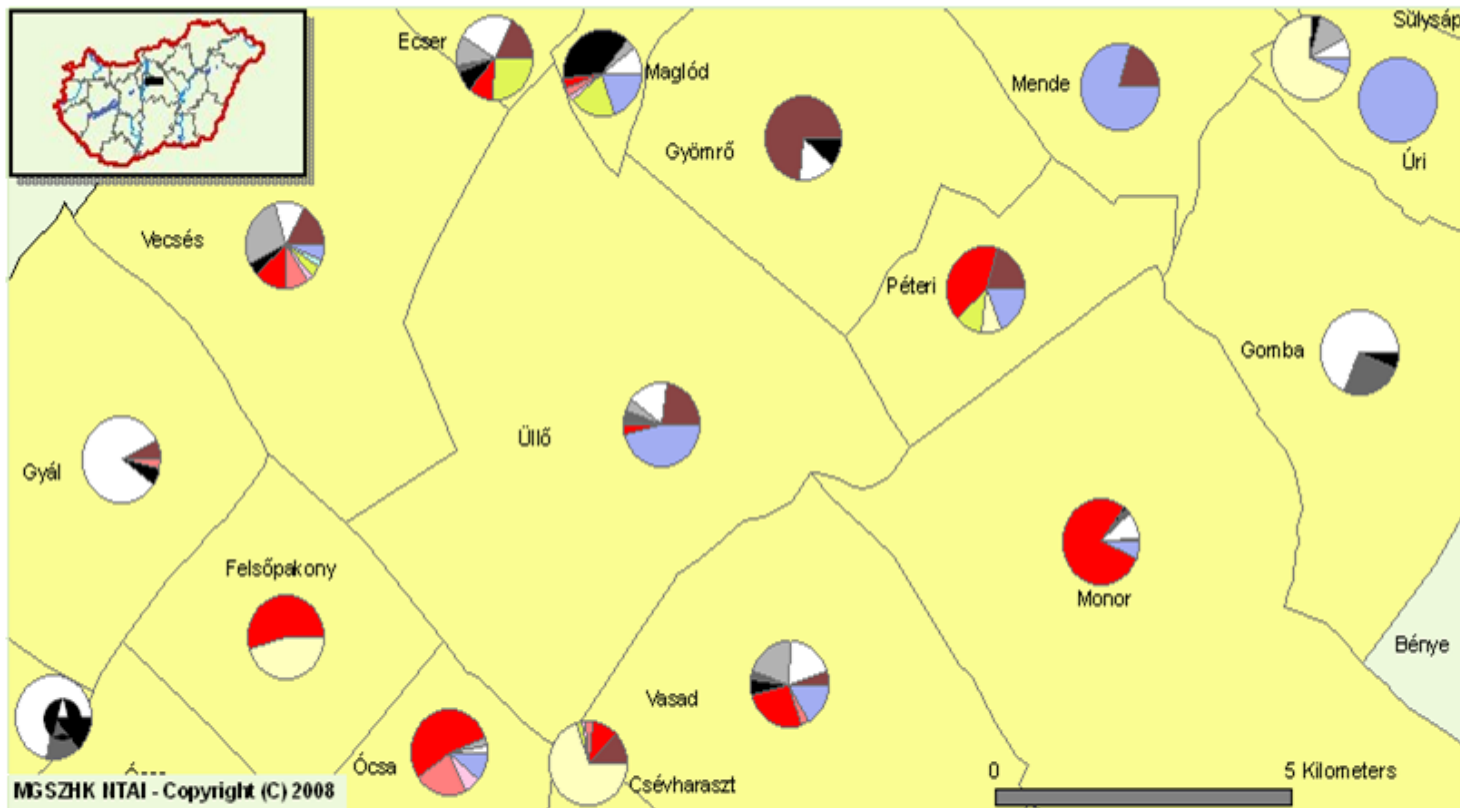
MGSZHK HTAI - Copyright (C) 2008

0 141 Kilometers



# Nitrát adatok 2006 - 2007

[Vissza Térképtár AIR](#)

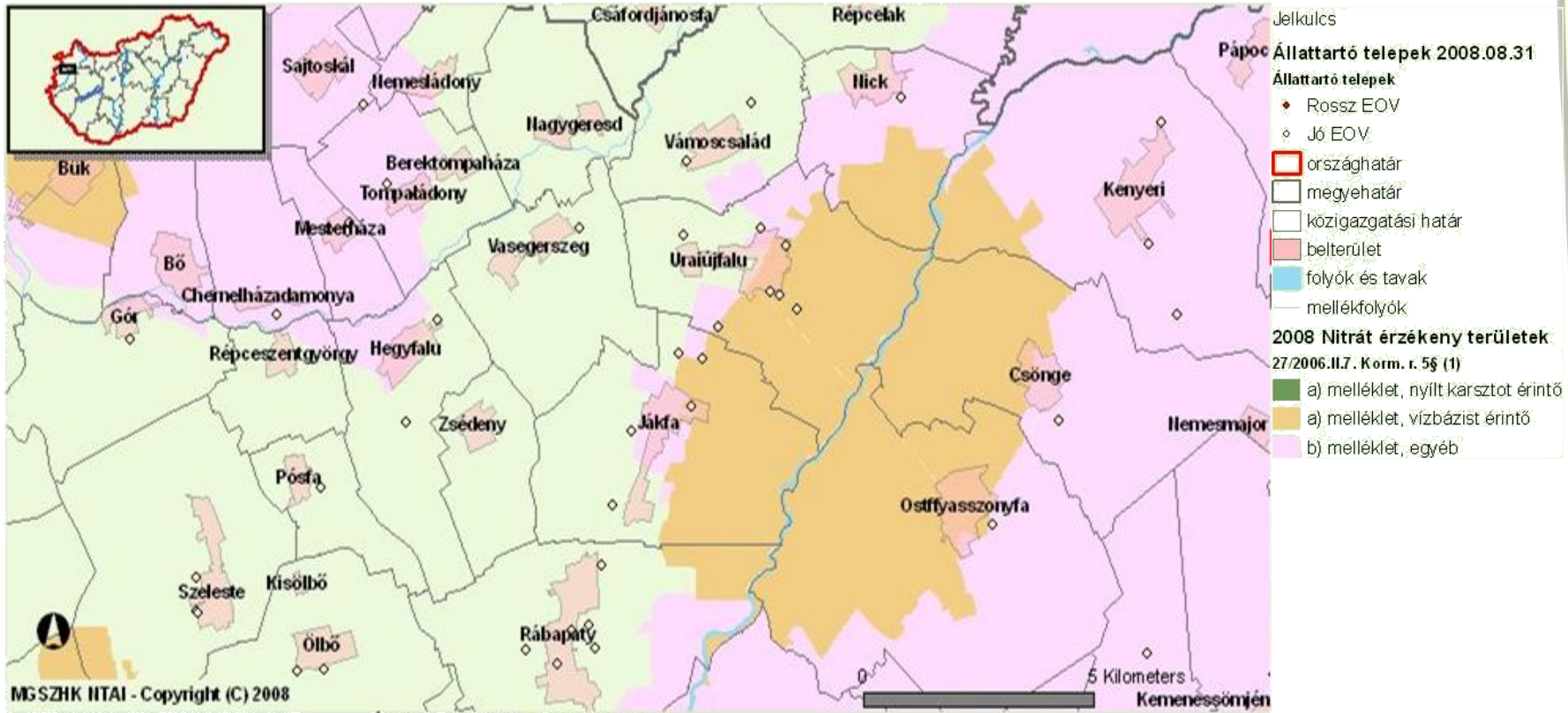


MGSZHK HTAI - Copyright (C) 2008

nitrat_kozighatar.TELEP_NEV	nitrat_kozighatar.MOD_DATUM	nitrat_kozighatar.ARCKSH	nitrat_kozighatar.DISS	ArcKSH	r1	r2	r3	r4	r5	r6	r7	r8
Monor	2000.01.01	1055	0	1055	18	161	5	30,6	24,4	1222,866	4,5	0,33



# Állattartó telepek



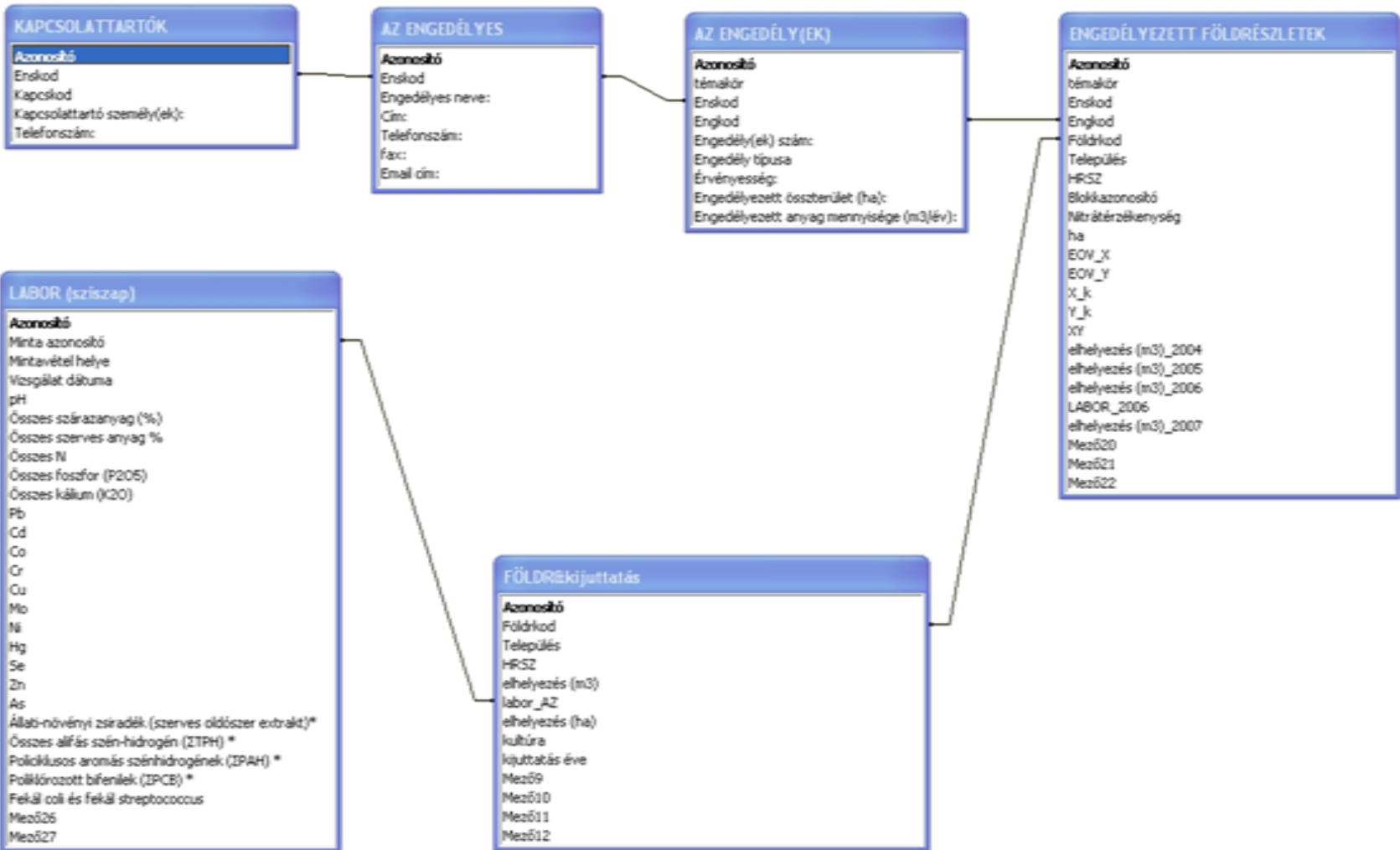
Állattartó telepek 2008.08.31

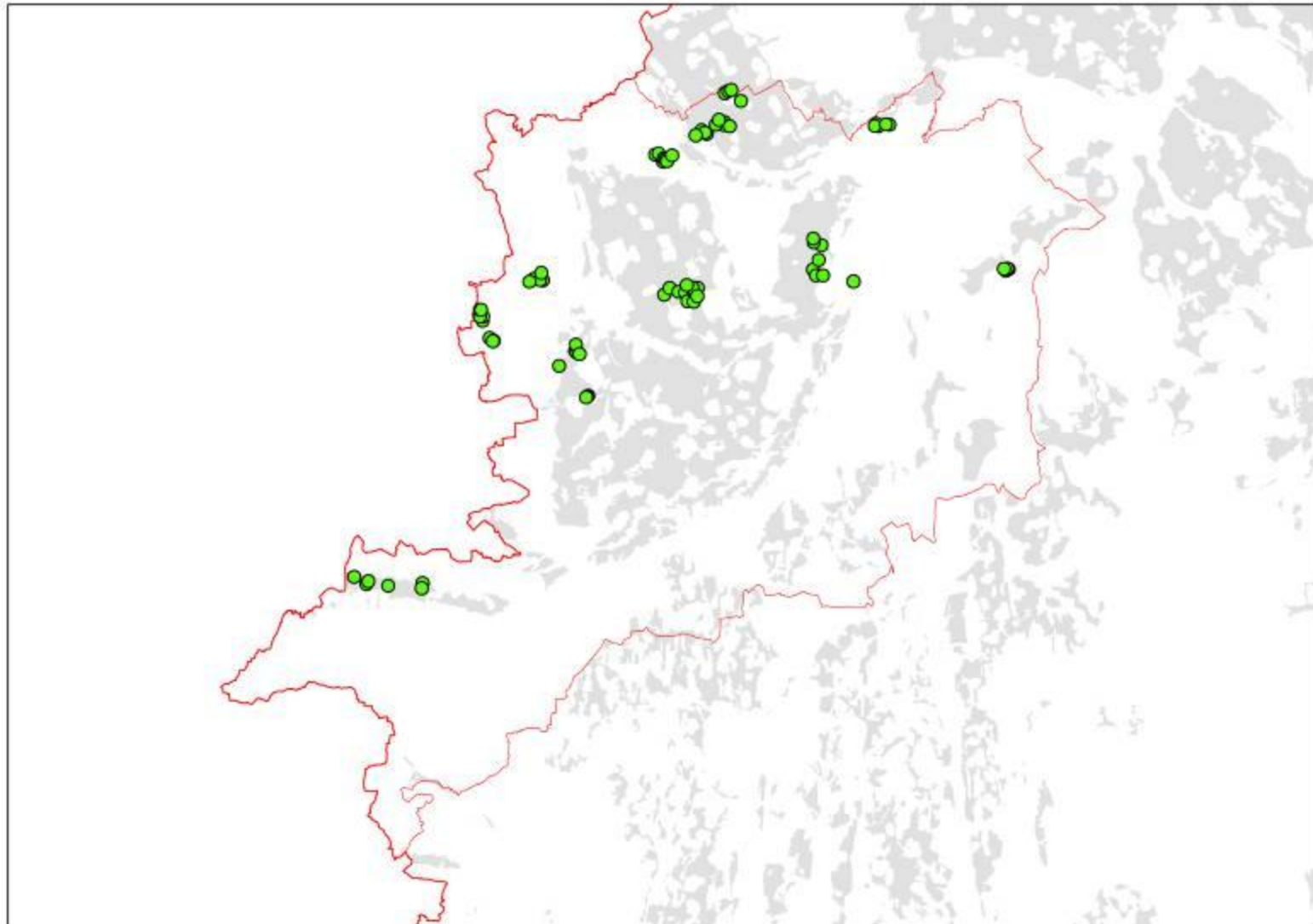
MEGNEVEZES	MEGYE	TELEPULES	IRSZ	UTCA	HRSZ	TULAJDONOS	TIPUS	ALLATFAJ	EOV_X	EOV_Y	KC
Németh Valter hússzíke telepe	Vas megye	Rábapaty	9641.00000	Rákóczi utca 50		NÉMETH VALTER	Nagylétszámú	háziyúk	490678,24	221303,99	R.Á





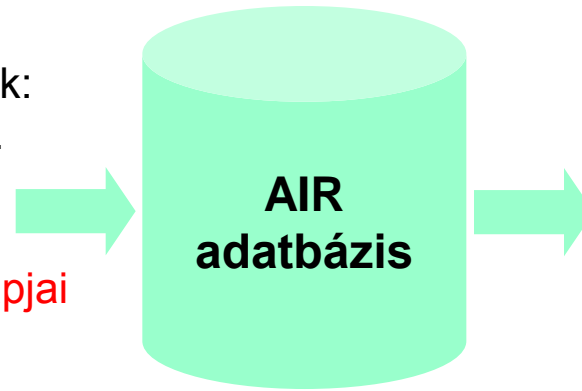
# Szennyvíziszap elhelyezése mezőgazdasági területeken





# Agrár-környezetgazdálkodási monitoring

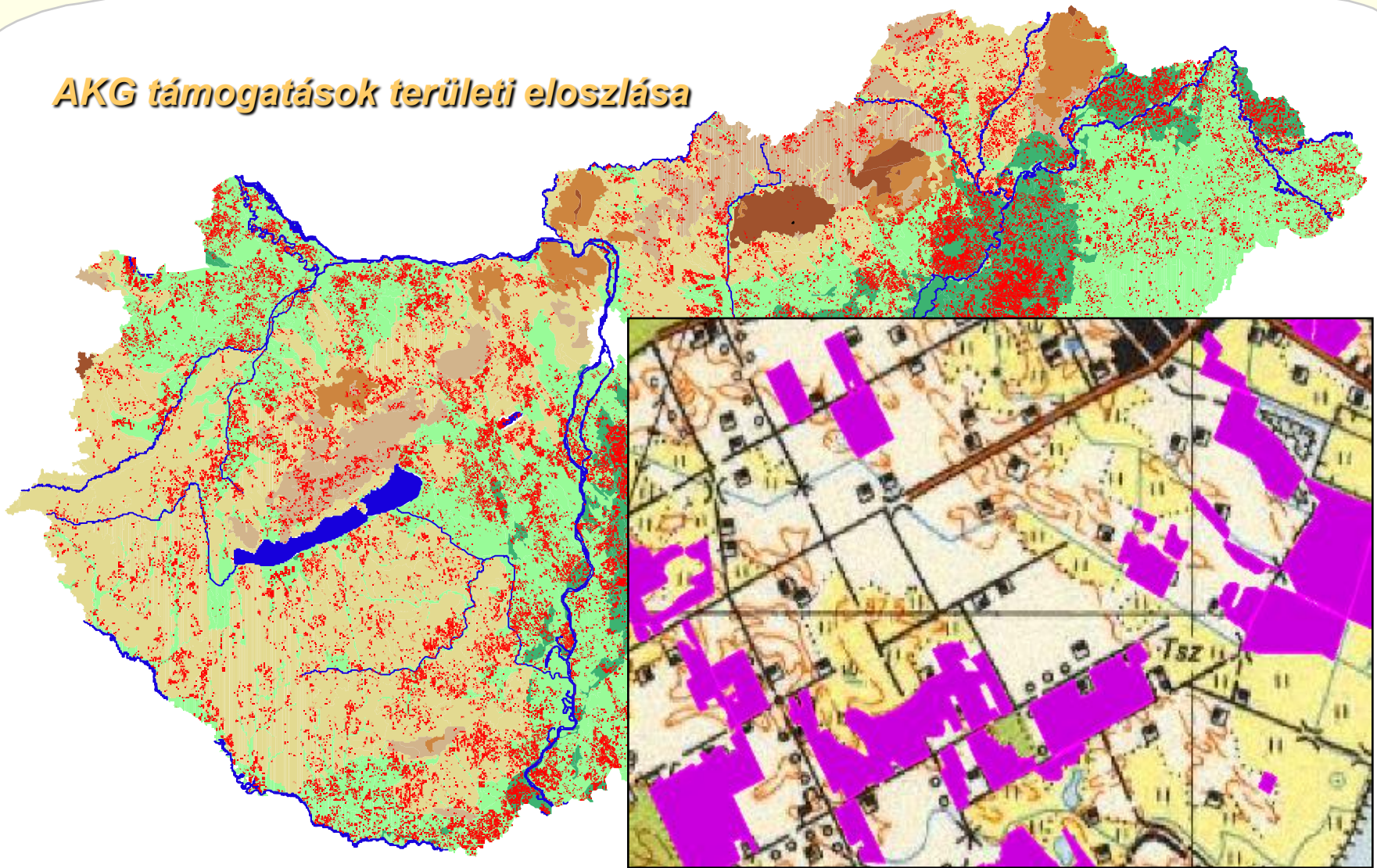
- MVH kérelem adatbázis
- AKG területek digitális parcellatérképe
- Tematikus térképi lehatárolások: nitrát, ÉTT, KAT, Natura2000...
- **Gazdálkodási naplók**
- **Nitrátérzékeny területek adatlapjai**
- **NTSZ hatósági adatbázis**
- **Környezeti monitoring adatok**
  - **Meglévő NTSZ monitoring rendszerek integrálása**
  - **Kiegészítő AIR monitoring rendszer kiépítése**



- HGGY/Keresztmegfelelés részleges ellenőrzése
- Standard monitoring táblázatok
- NVT 18. melléklete – hatásindikátor táblázatok
- Honlap
- Térképszerver
- Hatásértékelés
- Tervezési támogatás
- Vezetői információk

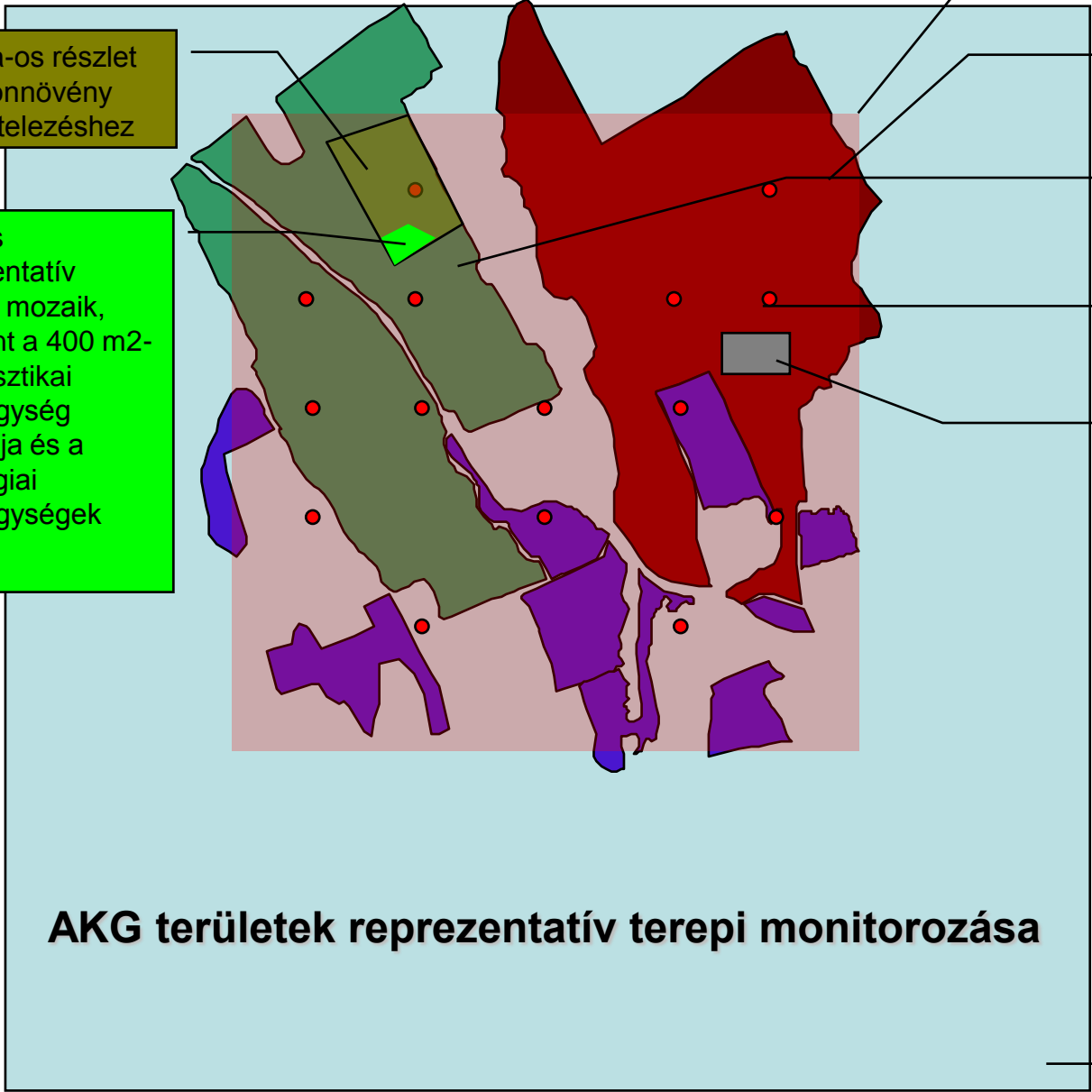


## *AKG támogatások területi eloszlása*



20 ha-os részlet  
özönnövény  
felvételezéshez

1 ha-os  
representatív  
élőhely mozaik,  
valamint a 400 m<sup>2</sup>-  
es florisztikai  
mintaegység  
poligonja és a  
cönológiai  
mintaegységek  
pontjai



2,5X2,5 km-es madárvizsgálati kvadrát

AKG parcella, talajmonitorozáshoz  
kiválasztva

AKG parcellák, élővilág monitorozáshoz  
kiválasztva

15 db MMM pont

5 ha-os RPR talajmintázáshoz,  
5 ponttal a penetrométeres  
vizsgálathoz

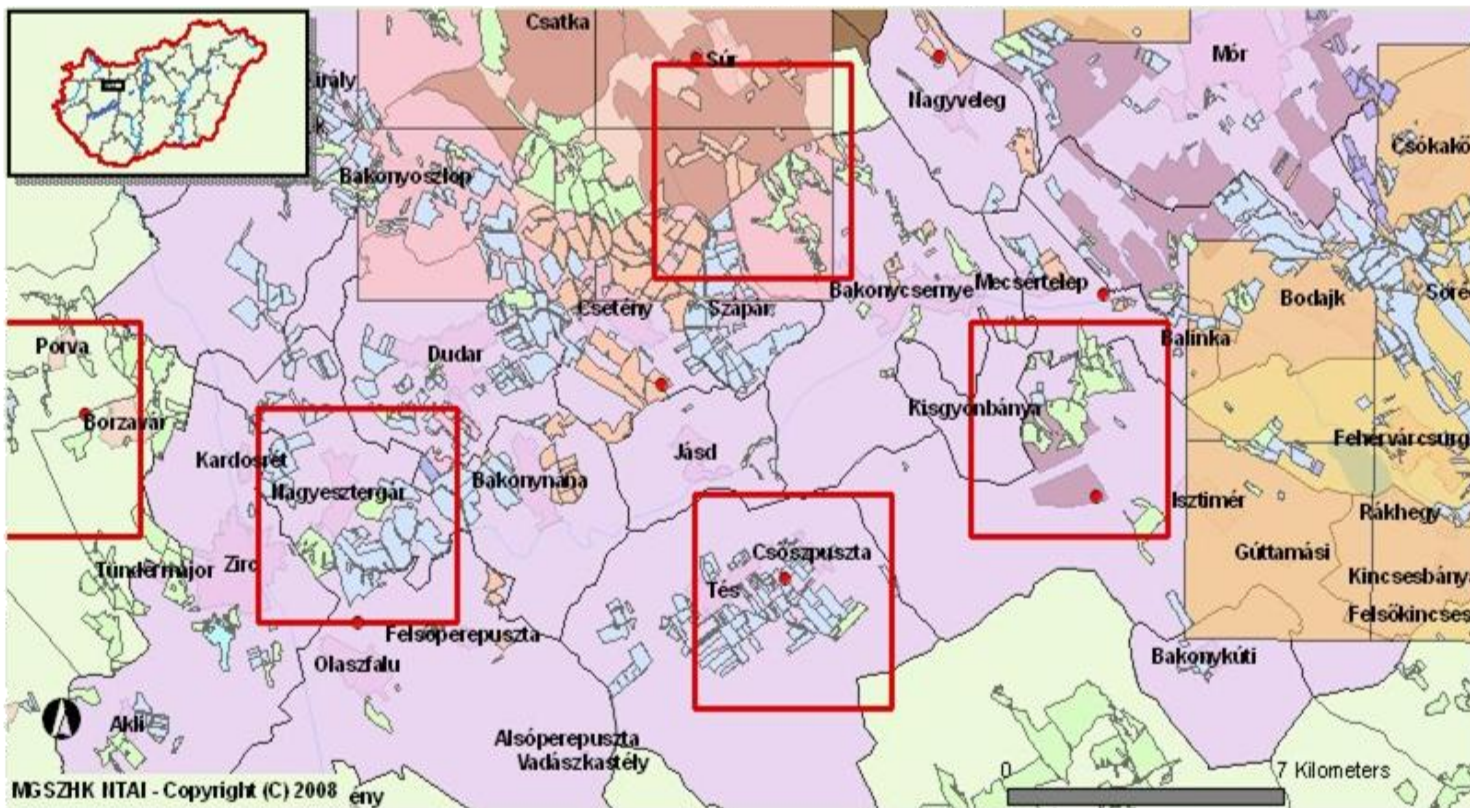


5X5 km tervezési kvadrát

## AKG területek reprezentatív terepi monitorozása

# AKG terepi monitoring

[Vissza Térképtár AIR](#)

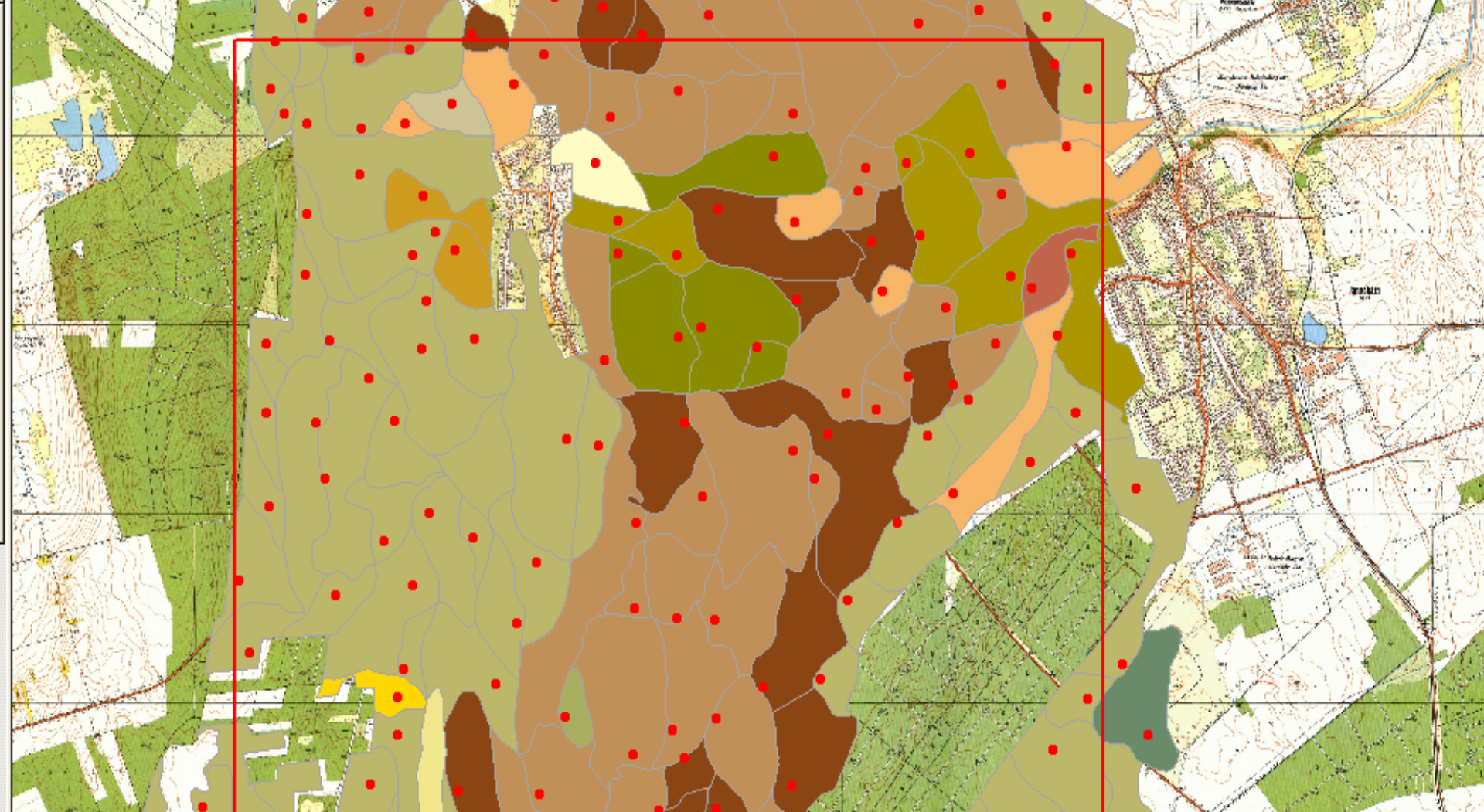


## Rétegek

- TIM pontok
- AIR terepi monitoring kvadrátok
- AKG nyertes parcell
- Földértékelési (EOTI)
- Földértékelési (Haza)
- Földértékelési (Településhatáros)
- Üzemi genetikus közigazgatás
- utak
- vizek

Térkép Frissítése

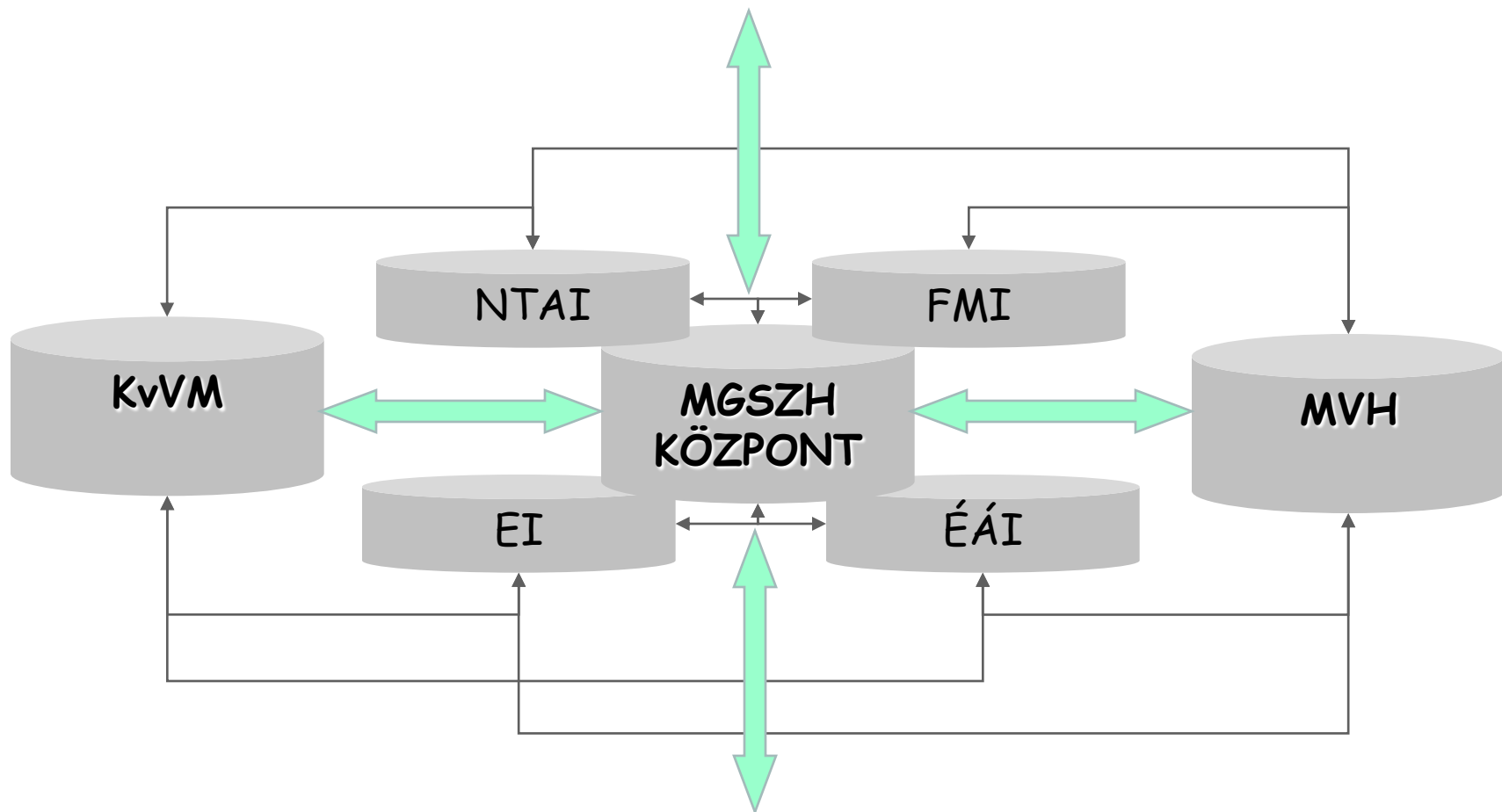




Attributes of 5040198\_talajszelvények.shp

Tip	Msz1	Msz2	Msz3	Msz4	Msz5	Msz6	So1	So2	So3	So4	So5	So6	Lúg1	Lúg2	Lúg3	Lúg4	Lúg5	Lúg6	Mesz1	Mesz2	Mesz3	Mesz4	Mesz5	Mesz6	Ka1	Ka2	Ka3
311	21	47	70	95	120		0,02	0	0	0,027	0		0,027	0,04	0,013	0,021	0,048		2,9	2,9	0,4	0,4	31		39	39	39
131	23	55	100	157			0	0	0,02	0,082									0	0	0	9		31	27	28	
301	23	58	100	163			0	0	0	0			0,032	0,019	0,04	0,037			5	9	25	2,9		45	48	37	
301	15	35	62	94	165		0	0	0,07	0,06	0						0,032		0,29	0,25	0,8	4,1	3,7	44	43	41	
311	30	58	68	100			0,048	0	0	0									20	41	71	59		49	55	51	
301	25	42	55	125	155		0,082	0	0	0	0			0,024	0,037	0,048	0,029		0,25	0,41	17	27	10	37	33	37	

# Hogyan tovább?





*Köszönöm a figyelmet*

