

MAGELLAN PROFESSIONAL ÚJDONSÁGOK

GISOPEN – 2009. március 19.

Érsek Ákos
GPSCOM Kft

Utófeldolgozás MobileMapper6-al

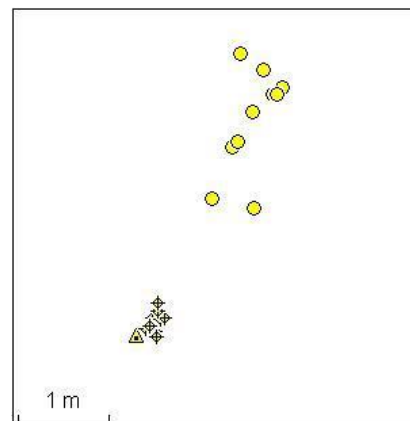


- **Pontosság utófeldolgozással**

- Cél: javítani a 2-5 méteres valós idejű pontosságon
- Eredmény: 1-2 méteres pontosság
 - Köszönhetően a BLADE technológiának és a Magellan szakértelemnek

		VI		UF	
		2D	3D	2D	3D
	Nyitott égbolt	1,75	3,00	0,36	0,57
	Fák alatt	2,08	4,08	0,86	1,68

45 km bázistávolság, 30 és 60 másodperc átlagolással



Eredmény utófeldolgozás előtt és után

MobileMapper6 tulajdonságok

- Magas érzékenységű és korrekt pontosságú GPS
 - Sirf III Star chip, gyors GPS pozíció
 - 2-5 méteres pontosság valós időben (EGNOS)
 - 1-2 méteres pontosság utófeldolgozással
- Professzionális kialakítás
 - Ütés és vízálló (IPX7)
 - Kompakt és könnyű
- Windows Mobile 6 operációs rendszer
 - 400 MHz Processzor
 - 128 MB flash / 64 MB RAM
- Beépített 2 Mpix digitális kamera
 - Fénykép GPS koordinátával és e-compass adatokkal
- Bluetooth kommunikáció
- SD kártya (maximumo 4 GB, SDHC kompatibilis)
- A terepen cserélhető AA méretű akkumulátor
- Versenyképes ár !!!!
- Digiterra, ESRI, Magellan GIS szoftverek



Kiknek ajánljuk a MobileMapper 6-ot ?

GIS felhasználóknak

- **GIS/GPS szakértőknek és laikusoknak is:** Akik vagyonkezeléssel foglalkoznak vagy térképet készítenek és nem szükséges számukra a nagy pontosság
 - Erdőgazdálkodás és környezetvédelem
 - Mezőgazdaság
 - Földhivatali navigációs feladatok
 - Rendvédelmi szervek

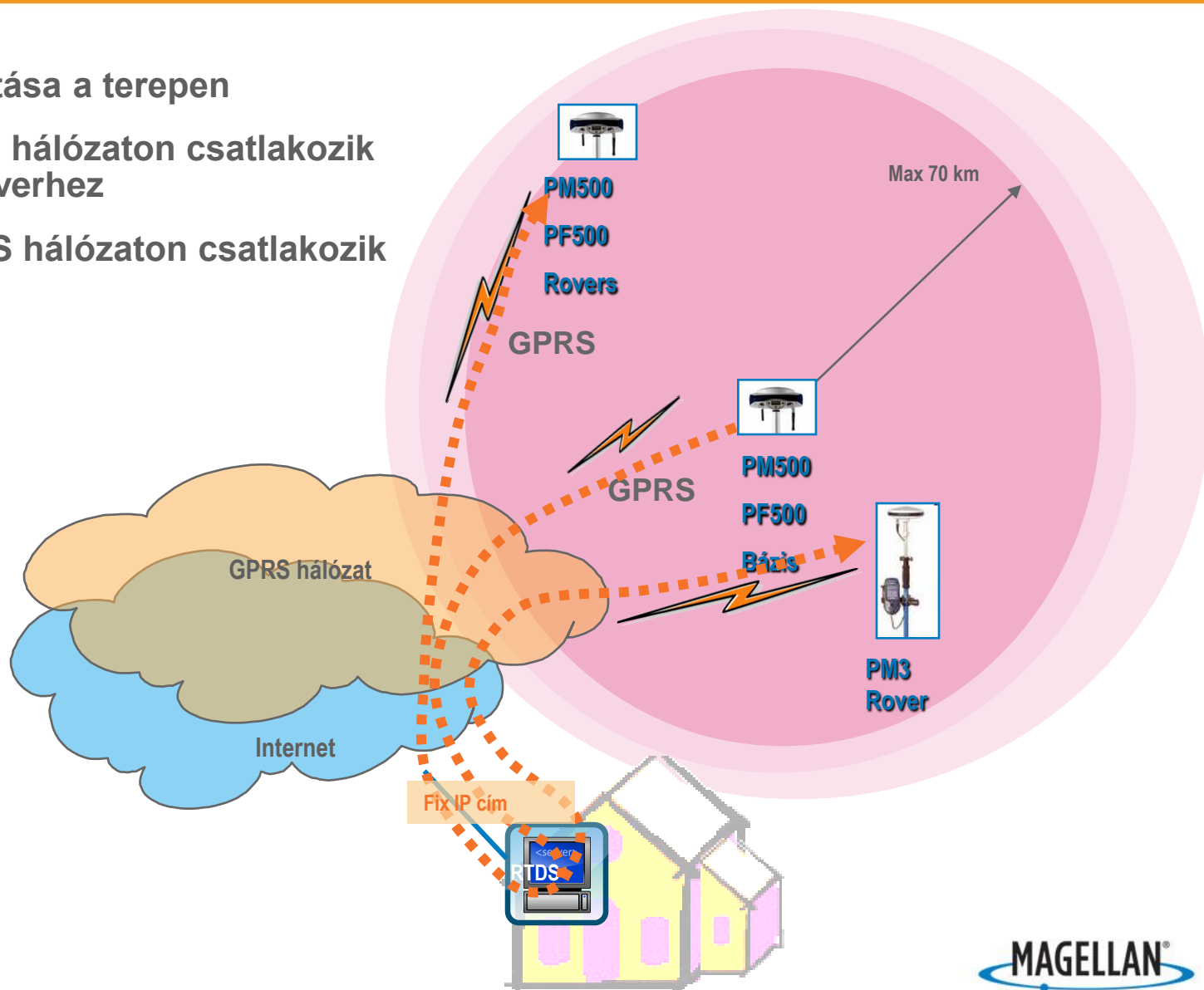


Magellan Valós Idejű Adat Szerver (RTDS)

- **Saját RTK korrekció sugárzása interneten Direct IP-vel**
 - Egy bázis/sok rover
 - Multi-instances
- **Teljesen integrált megoldás**
 - Nem kellene külső részegységek (akkumulátor, kábel, rádió,...)
- **Nincsenek problémák a rádiós kommunikációval**
 - Csak GPRS lefedettség szükséges
- **ProMark 500 vagy ProFlex500 bázis és Magellan rover:**
 - ProMark 500
 - ProMark 3
 - Proflex 500
 - Más Magellan termékek
- **Csak egy PC-re van szükség ami rendelkezik fix IP címmel**

Bázis távoli eléréssel

- A bázis felállítása a terepen
- A bázis GPRS hálózaton csatlakozik az RTDS szerverhez
- A Rover GPRS hálózaton csatlakozik a szerverhez



ProMark 500

Megtartották

- **GNSS teljesítmény**
 - Gyors FIX pozíció
 - Pontosság
- **Kommunikáció**
 - GSM/GPRS, Pac Crest, Magellan URH
- **Variálhatóság**
 - Minden az egyben

Fejlesztették

- **Ergonómia:**
 - Kompakt, könnyű, grafikus kijelző,...
- **Rendelkezésre állás**
 - GLONASS + Magellan technika
- **Termékminőség**
 - Csökkentett bonyolultság
- **Versenyképes ár**

ProMark 500

- **Megújított Magellan kétfrekvenciás készülék**

- A fejlett technológia szolgáltatja a minőséget és a megbízhatóságot
- Előtte



>75 rész

(mechanikus és elektronikus)

- Most



<15 rész

(mechanikus és elektronikus)

- A ProMark 500 rendszer egyszerű és moduláris
 - 2 főmodul
 - + akkumulátor
 - + kommunikációs modul



- **ProMark 500 + MobileMapper CX kontroller = a legkönnyebb készülék a piacon**
 - ProMark 500 vevő URH modul nélkül: 1.23Kg
 - ProMark 500 vevő URH modullal Rx: 1.38 kg
- **Terepálló**
 - Vízálló
 - Ütésálló: 2m-ről betonra dőlhet
- **Ellenőrző képernyő**
 - Műholdak száma követett/használt
 - Rádió kapcsolat/a korrekció késése
 - Rögzítés/memória telítettség
 - Akkumulátor élettartam
 - Hibajelzés
- **Akkumulátor élettartam ~ 7óra**
 - Terepen cserélhető olcsó akkumulátor



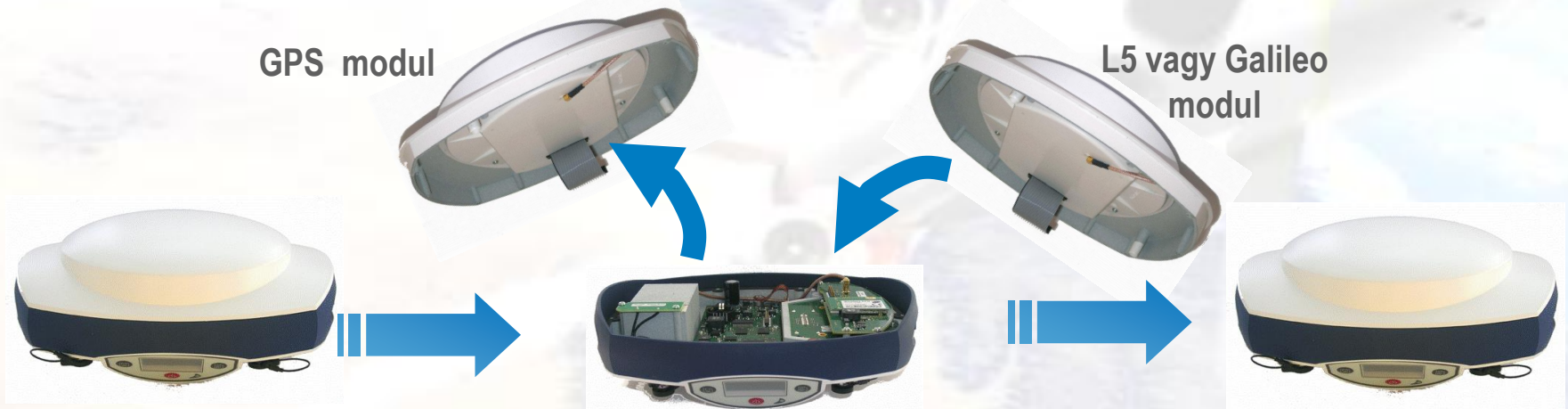
- **Beépített GSM/GPRS/EDGE**
 - Az alapkiépítés már tartalmazza a beépített GSM modemet
 - Csak aktiválni kell a GSM modemet (opció)
- **URH**
 - Vevő
 - A felhasználó által eltávolítható com modul + opcionális aktiváció
 - 3 frekvencia tartomány 410 és 470 MHz között
 - Kompatibilis a Pac Crest rádiókkal (25 kHz csatornakiosztás)
 - Kompatibilis a Magellan rádiókkal (12,5 kHz csatornakiosztás)
 - Adó egység:
 - Külső egység
 - Magellan 4W (12,5 kHz csatornakiosztás)
- **USB**
 - Host: nyers adatrögzítés külső Pendrive-ra
 - Device: Letöltés PC-re
- **Bluetooth kommunikáció a külső controllerrel (MMCX)**



- **Új GNSS jelek:**

- A ProMark 500 kiépítése lehetővé teszi:

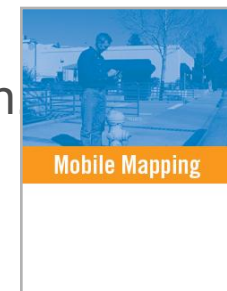
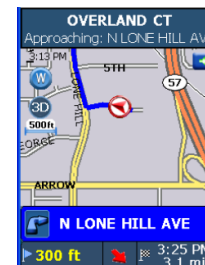
- Firmware upgrade az L2C kompatibilitáshoz 2009-ben
- Nagyon egyszerű hardware upgrade az L5-höz és a Galileo-hoz 2010-ben



- **URH**

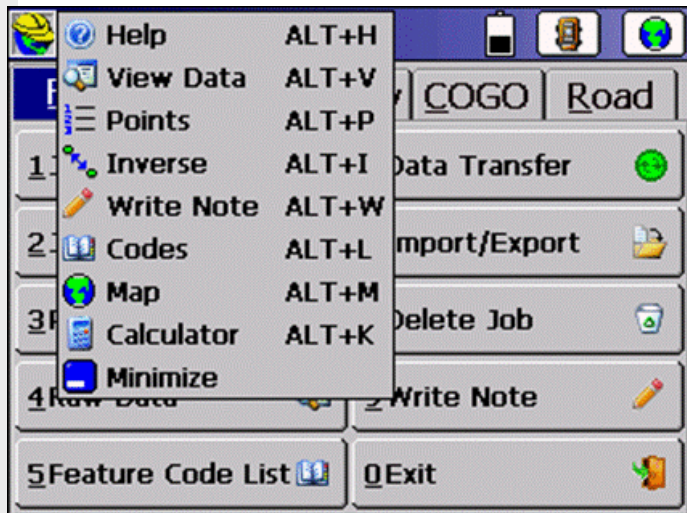
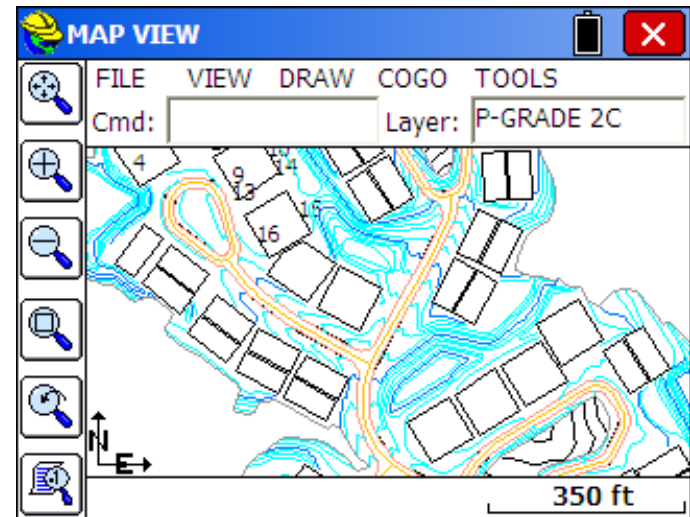
- Magellan URH (belső vevő, külső adó)

- **Beépített GPS**
 - Sub-méter valós időben, és sub-láb (< 30 cm) pontosságú utófeldolgozással
- **Ellenálló és kompakt kialakítás**
- **Windows CE 5.0 operációs rendszer**
- **maximum 4 GB SD kártya**
- **NMEA kimenet**
- **Nyitott platform:**
 - Kompatibilis a régebbi Magellan programokkal
 - És más szoftvergyártókkal (Digiterra, ESRI, Carlson)



Segédek: Új FAST Survey

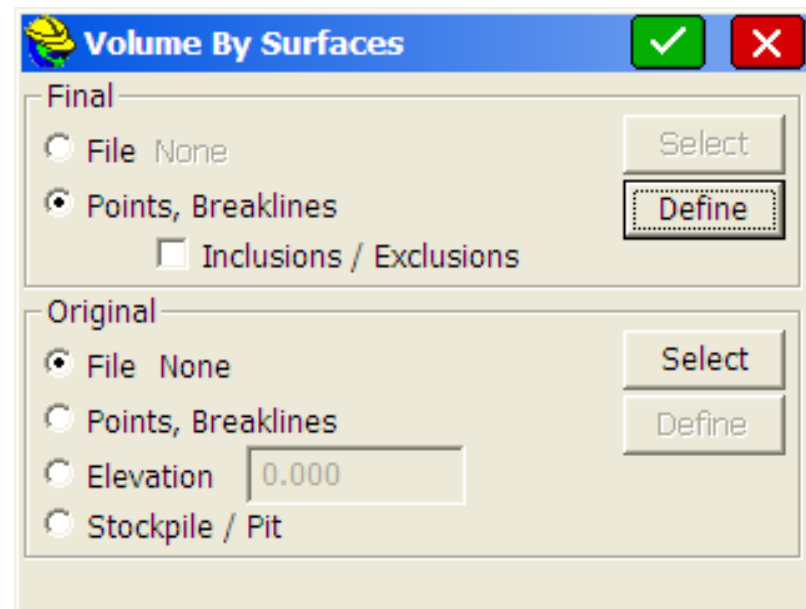
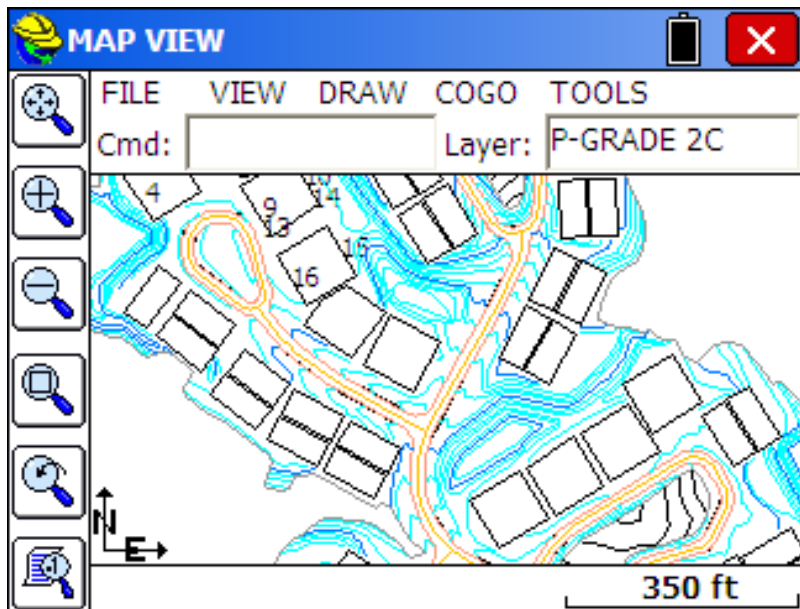
- Új interfész az egyszerűbb használatért
 - Ikonok
 - Színek
- Azonos munkafolyamat



- Új tulajdonságok:
 - Magyar nyelv
 - Háttér térkép
 - Térkép színes vonalakkal
 - Vitel transzformáció

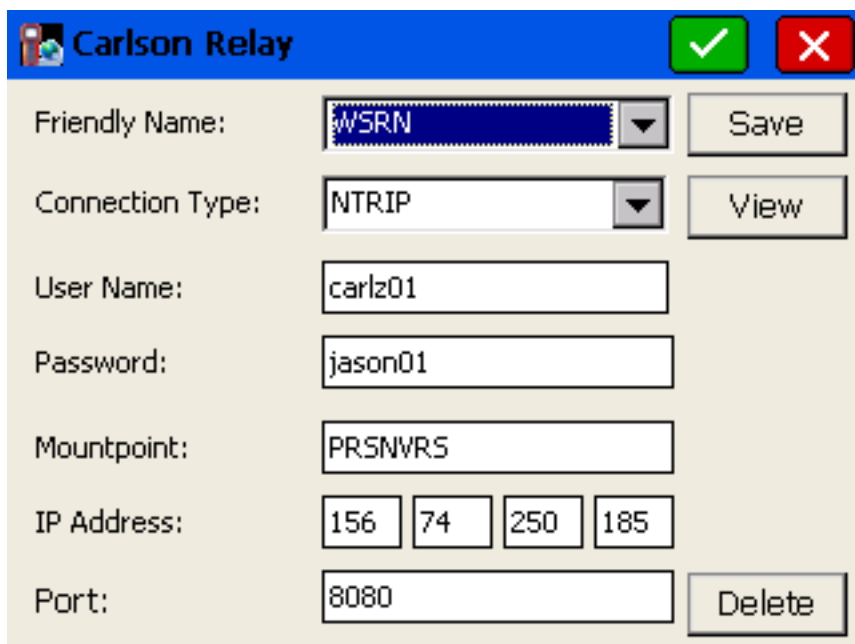
FAST Survey új tulajdonságok

- Térfogatszámítás a terepen !!!!!
- Pontok, Felület, Rétegek alapján



FAST Survey új tulajdonságok

- Hálózati RTK kompatibilitás – minden roverrel és minden hálózattal !
- Teljes NTRIP támogatás



Carlson Relay [✓] [✗]

Friendly Name: Save

Connection Type: View

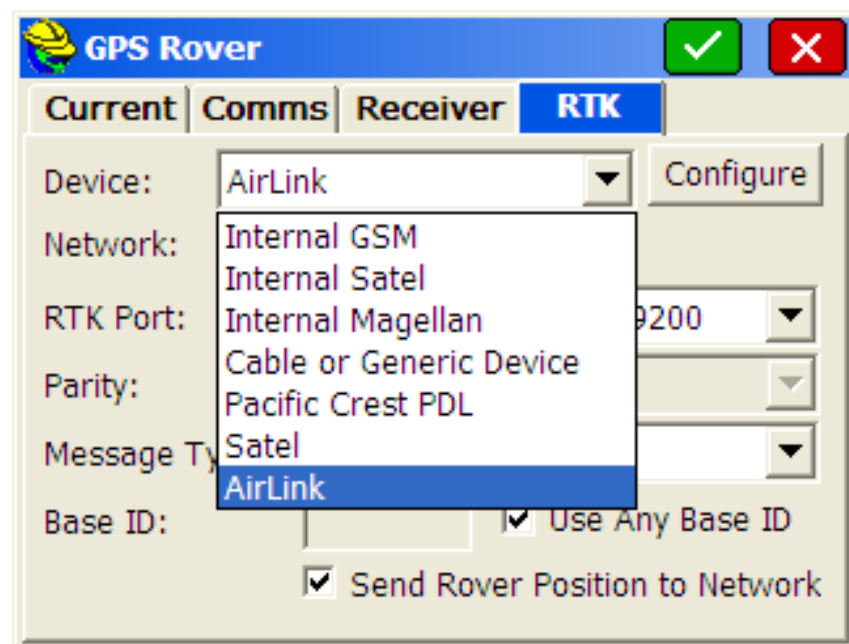
User Name:

Password:

Mountpoint:

IP Address:

Port: Delete



GPS Rover [✓] [✗]

Current | Comms | Receiver | **RTK**

Device: Configure

Network:
Internal Satel
Internal Magellan
Cable or Generic Device
Pacific Crest PDL
Satel
AirLink

RTK Port:

Parity:

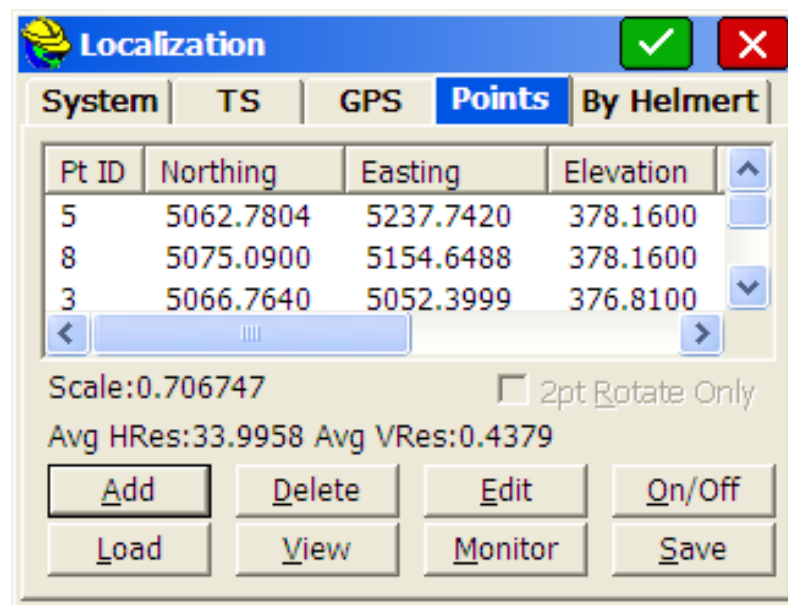
Message Ty:

Base ID: Use Any Base ID

Send Rover Position to Network

FAST Survey új tulajdonságok

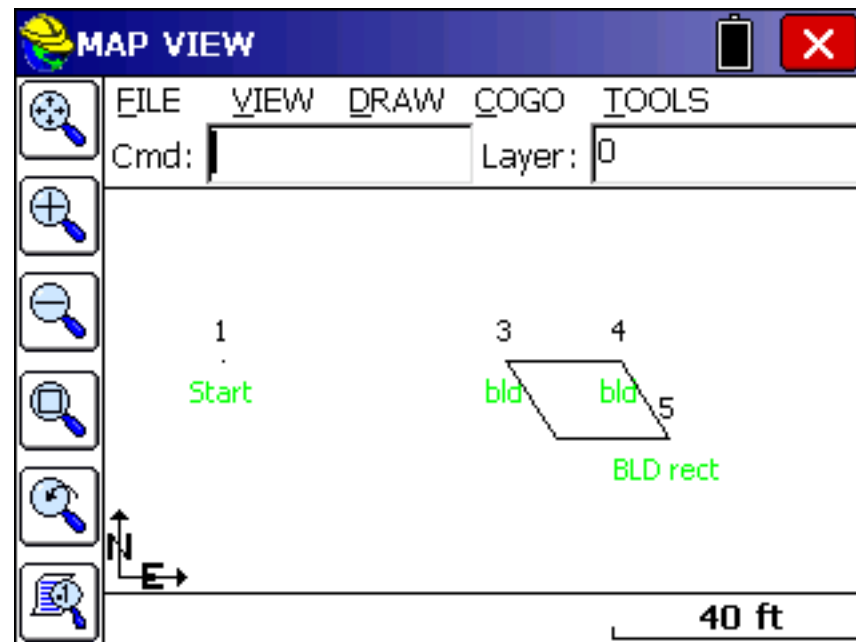
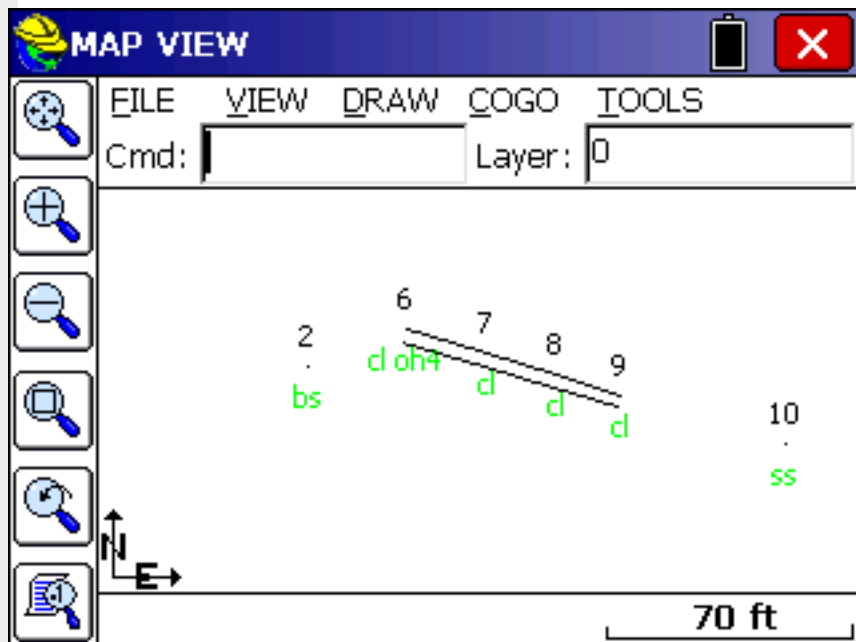
- Lokalizálás korlátlan számú pont alapján
- VITEL kompatibilitás
- Központi lokalizációs fájl
 - Rendszer
 - Mérőállomás (TS)
 - GPS
 - Pontok



FAST Survey új tulajdonságok

- **Tulajdonság kódok**

- Párhuzamos vonalak – vízszintes és függőleges eltolás.
- Bezáródó sokszög 3 pont alapján.
- Folyamatos vonalhúzás.



ProFlex500 – Variálhatóság felsőfokon



Méret: 215 x 200 x 76 (68) mm / Súly: 2.1 kg

ProFlex 500: Terepállóság

- **Ütésálló alumínium ház**
- **Terepálló kivitel**
 - IP67
 - Sós pára állóság
 - Ütés és vibráció állóság
- **Minden kommunikációs egység belül található**



ProFlex 500: Variálhatóság

- Bázis vagy Rover
- 4 specializált kiépítés
 - Hátizsák
 - Gépvezérlés
 - Hajózás
 - Bázisállomás+RTDS
- Ideális GNSS vevő multi-alkalmazásokra
 - Variálható rögzíthetőség
 - Egyedülálló kommunikációs lehetőségek egy dobozban (URH, GSM/GPRS, Ethernet, Bluetooth)
- Belső, cserélhető akkumulátor
- Belső memória
- Változatos szoftver ellátottság
 - FAST Survey™,
 - GNSS Solutions™
 - Real Time Data Server (RTDS™)

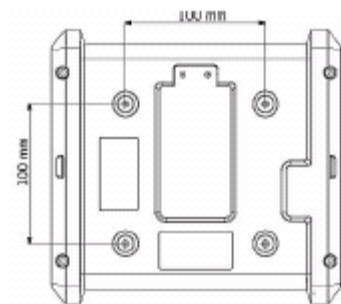
Backpack Mount



Tripod Mount

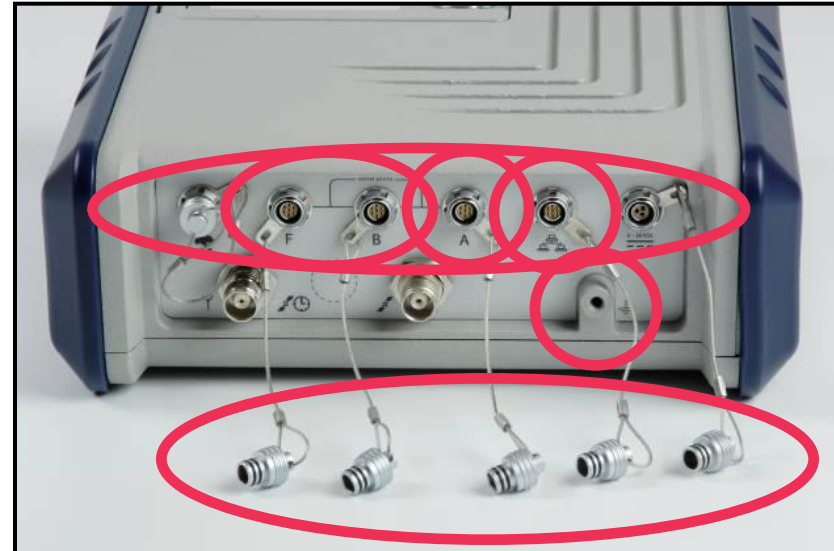


Bottom Mount



Kibővített és trepálló I/O interfész

- **Ellenálló és vízálló Fischer csatlakozók**
- **1 RS232/RS422 max. 921.6 kbit/mp**
 - 12V/0.5A (1A peak) opcionális kimenet
 - 1 PPS kimenet
- **2 RS232 max. 115.2 kbit/mp**
 - 1db esemény rögzítő bemenet
- **Ethernet**
 - Full-Duplex, 10 Base-TX / 100 Base-TX
 - DHCP vagy manuális konfiguráció
 - Vevő beállítás és adatátvitel TCP/IP szerveren keresztül
- **USB 2.0 host and slave mód**
- **Bluetooth 2.0 + EDR Class 2, SPP profil**



Fizikai és környezeti paraméterek

- Méret: 21.5x20x7.6
- Súly: 2.1 kg
- Működési hőmérséklet: -30° to +65°C
- Tárolási hőmérséklet: -40° to +70°C
- Pára: 100% condensing
- IP67 (víz és porálló)
- Sós pára
- Ütés & Vibráció: MIL-STD-810F
- Tápellátás
 - Li-ion akkumulátor, 32.5Wh (7.4Vx4.4Ah).
 - Akkumulátor élettartam: > 6.5 óra (UHF rover @ 20 °C)
 - Tipikus fogyasztás URH rádióval és GNSS antennával: < 5W
 - 9-36 VDC input

Super Rugged

Várjuk a műszerbemutatón !!!

Köszönöm a figyelmüket !

Érsek Ákos

GPSCOM kft.

web: www.gpscom.hu

email: gps@gpscom.hu

Telefon: 336-30-41

Mobil: 06-20-9611-818