

An aerial photograph of a city, likely Budapest, with a blue semi-transparent overlay. The text is centered on this overlay.

MobileMapper™ 6

„Megfizethető GIS/GPS amiből semmi sem hiányzik”

GISOPEN 2008

Érsek Ákos

GPS termékfelelős

Guards Zrt.

Tartalom

- MobileMapper 6 bemutatása
 - Tulajdonságok
 - Kompatibilis programok és perifériák
 - Összehasonlítás
 - Termék pozícionálás
-
- Termékcsomagok
 - Összefoglalás

MobileMapper 6 bemutatása

Sokoldalú terepi GIS rendszer

- Egy megfizethető és könnyen használható, de egyben professzionális kézi GPS/GIS készülék
- Térképező eszköz amely tartalmazza az összes szükséges funkciót a termelékeny adatgyűjtéshez és az eredményes terepi vagyonkezeléshez



Teljessé vált a Magellan Professional GIS paletta

Nyitás új piaci szegmens felé

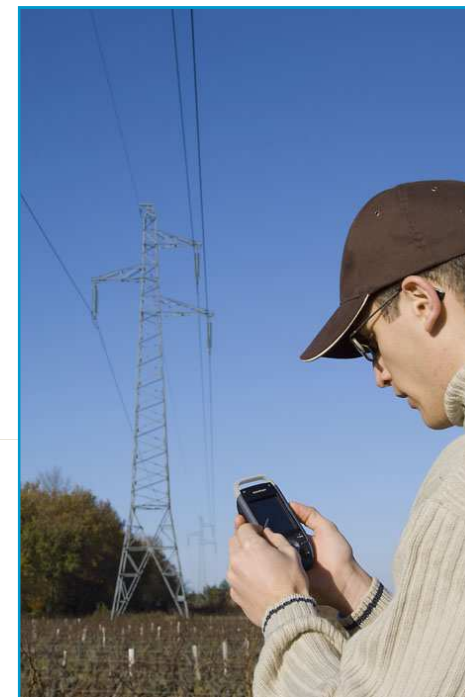
- **Belépő-szintű piaci szegmens**
 - Alacsony ár, nagy mennyiség
 - Új lehetőségek, új felhasználók



Vonzó képességek

Fő tulajdonságok

- Profi kialakítás
 - Ütés és vízálló (IPX7)
 - Kompakt kivitel: 14.6 x 6.4 x 2.9 cm
 - Könnyű: 224 g
- Nagy-érzékenységű GPS
 - Sirf III Star
 - Gyors GPS pozíció számítás
 - 12 csatorna
 - 2-5 méteres pontosság azonnal (SBAS)
- Windows Mobile 6 operációs rendszer
 - 400 MHz processzor
 - 128 MB flash / 64 MB RAM
- Beépített 2 Mpix digitális kamera
- Bluetooth technológia
- SD kártya (maximum 4 GB, SDHC kompatibilis)
- AA típusú akkumulátor
 - Terepen cserélhető
 - 10 órás működés



Vonzó tulajdonságok

Fő vevői elvárások

- **Megfizethető ajánlat**
 - Nagyon versenyképes ár
 - Lehetővé tesz sok terepi GIS adatfelvevőt
- **Ellenálló GIS/GPS készülék**
 - Ütés- és vízálló ház
 - Megfelel minden terepi munkához
- **Mobil GIS megoldás**
 - Kis méret és súly
 - Vezeték-nélküli kommunikáció
- **Hatékony GPS eszköz**
 - Magas-érzékenységű GPS szenzor
 - Beépített digitális kamera
- **A legmodernebb nyitott platform**
 - A Legutolsó Windows Mobile 6 OS
 - Széleskörű GIS szoftver kompatibilitás



Windows Mobile 6

A legmodernebb operációs rendszer

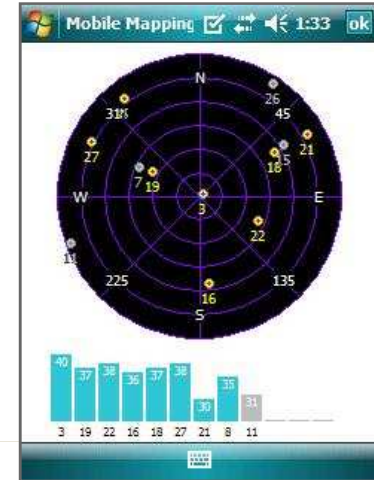
- **Általános , jól ismert UI, segéd és más programok**
 - Mobil Office: Word, Excel, PowerPoint
 - Virtuális billentyűzet
 - Kézírás felismerés
 - Internet Explorer és e-mail
 - Naptár, ügyfelek, feljegyzések
 - Kép & videó nézegető
 - Windows Media Player
 - File Explorer
 - ActiveSync



Magellan Mobile Mapping szoftver

Belépő GIS szoftver

- **Könnyen érthető és használható, mégis hatékony GIS adatgyűjtő szoftver**
 - Térképeket készít és frissít a későbbi feldolgozáshoz az asztali GIS szoftverrel
 - Tartalmaz minden szükséges tulajdonságot nehéz , komplikált és ritkán használt funkciók nélkül
 - Nagyon intuitív és könnyen használható, minimális betanulást igénylő

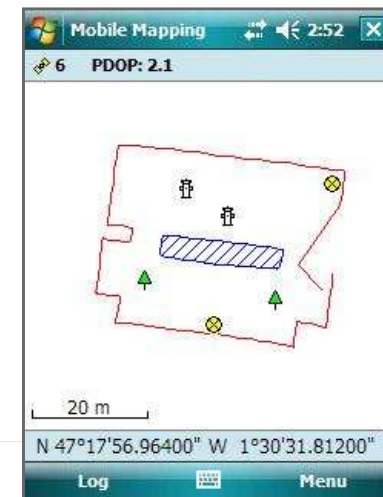


“Minden jó dolog egy helyen! Nagyon egyszerű, de hatékony.”

Mobile Mapping szoftver

Fő tulajdonságok

- GPS adatgyűjtés és térképezés
- Vektoros rétegek (pont, vonal és terület) SHP formátumban
- Georeferált raszteres állományok megjelenítése
- Terület és kerület számítás
- Digitális kamera helyhez rendelt képi információkhoz
- Külpontos mérés mindenfajta objektum típusnál
- Pont beszúrás egy vonal vagy terület felmérésekor
- Előre definiált és felhasználói vetületi rendszerek
- ActiveSync adatátvitelhez és PC-s szinkronizáláshoz



ArcPad 7.1

Mobil GIS szoftver ArcGIS felhasználóknak

- **Hasznos funkciók és segédeszközök széles tárháza a terepi GIS munkálatok számára**
- **Fő tulajdonságok**
 - Terepi adatgyűjtés
 - Fejlett szerkesztési funkciók, külpontos mérés, objektum másolás, objektum beágyazás...
 - Mobil geo-adatbázis szerkesztő eszközök
 - Kézi lézeres távmérő és digitális kamera támogatás
 - Egyszerű adatbeviteli sablon készítés
 - ArcGIS szimbólumok és rétegstílusok támogatása
 - ...



Navigációs szoftverek

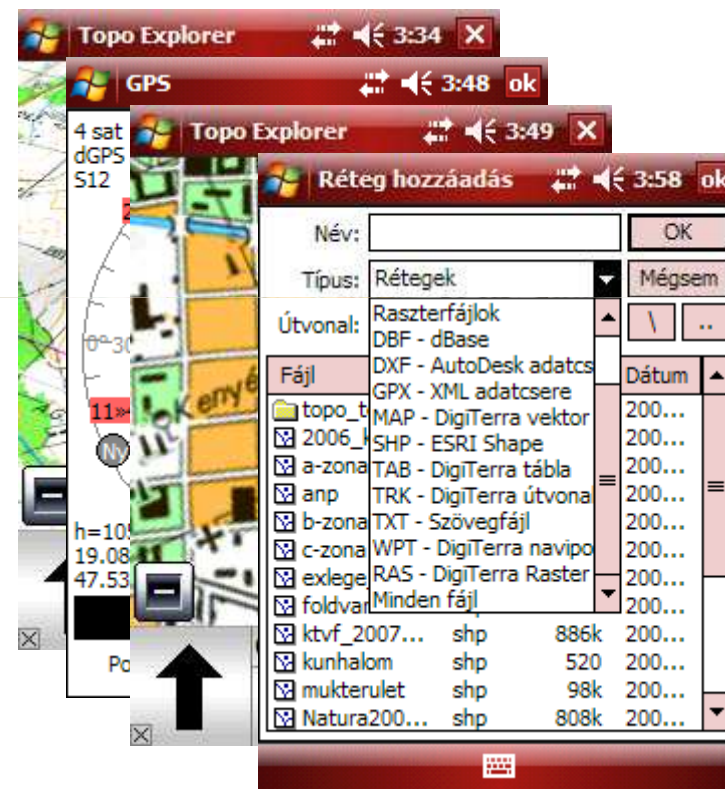
ON-ROAD és OFF-ROAD térképek

I-GO 8



Áprilistól

TopoExplorer

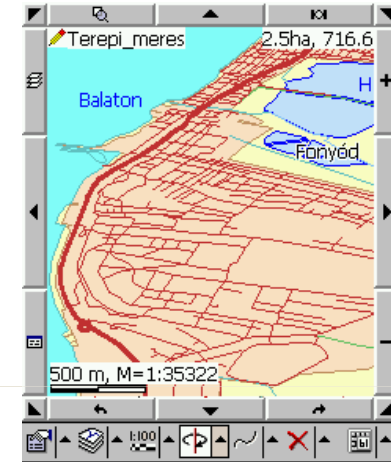


Már kapható

DigiTerra Explorer v5

Gyors, hatékony és teljes körű térképező szoftver

- **GIS szoftver főleg erdészeti, mezőgazdasági és környezetvédelmi alkalmazások számára**
- **Fő tulajdonságok**
 - GPS támogatás és adatgyűjtés
 - Sok operációs rendszer támogatása
 - Számos vektor, raszter és adattábla típus közvetlen szerkesztése
 - Korlátlan rétegszám
 - SHP, MIF, DXF, TXT, ... szabványos formátumok támogatása
 - Tulajdonság szerkesztés, mérés és feliratozás
 - Lézeres távmérő és kábelkereső támogatás
 - ...



Kompatibilis perifériák

Komplett GIS megoldás

- **Lézeres távmérő**
 - TruPulse család (200B, 360B)



**LASER^{TECH}
TECHNOLOGY**
Measurably Superior

- **Kábelkereső**
 - 3M Dynatel kábelkeresők



3M
Dynatel™

MAGELLAN®
PROFESSIONAL

Összehasonlító elemzés

Fő versenytársak

- **Trimble Juno ST**
 - Új, belépő-szintű Trimble készülék
- **Más professzionális, kevésbé pontos eszközök**
 - Juniper Archer
 - TDS Nomad
 - Netcom TT 8000
- **Más GPS vevők**

MobileMapper 6 vs. Juno ST

Fő tulajdonságok összehasonlítása



	Magellan MobileMapper 6	Trimble Juno ST
GPS	SiRF III Star, 12 csatorna	SiRF III Star, 12 csatorna
SBAS	Igen	Igen
VI pontosság	2-5 meter	2-5 meter
Méret	14.6 x 6.4 x 2.9 cm	10.9 x 6.0 x 1.9 cm
Súly	224 g	133 g
Kijelző	QVGA – 2.7'	QVGA – 2.8'
Terepállóság	IPX 7, Ütésálló	Nem terepálló
OS	Windows Mobile 6	Windows Mobile 5
Processzor	400 MHz	300 MHz
RAM	64 MB	64 MB
Flash	128 MB	128 MB
Külső memória	SD	SD
Tápellátás	2 x AA	Li-Ion
Üzemidő	10 óra GPS használattal	6 óra GPS használattal
Vezeték-nélküli kommunikáció	Bluetooth	Bluetooth, WLAN
Kamera	2 megapixel	Nincs
Ár	< 1000 USD	650 USD

Trimble Juno ST – a “terepi” eszköz?

Nem terepálló GPS vevő

- **Mit mond a Trimble a Juno ST-ről**
 - “A Juno ST nem terepálló eszköz”
 - “távol kell tartani a portól és a sártól”
 - “óvatosnak kell lenni nehogy leejtsük”
 - “nem rakhatjuk a farzsebünkbe”
 - “óvni kell a szélsőséges hőmérséklettől”
 - “ez a készülék nem vízálló”
 - “ne tegyük ki esőnek vagy nedvességnek”
 - “nem merítsük víz alá”



MobileMapper 6 – A jobbik

Igazán professzionális termék

- **Összehasonlítás**

- Gumírozott és vízálló ház az egyszerű műanyaggal szemben
 - Pl. professzionális formatervezés az átlagos szabadidős kialakítással szemben
- Beépített digitális kamera
 - A Juno-nak nincs kamerája
- A legújabb operációs rendszer
 - Windows Mobile 6, 5-ös helyett
- Gyorsabb processzor
 - 400 MHz , 300 MHz helyett
- Terepen cserélhető akkumulátor
 - 2xAAs , Li-Ion helyett
- Hosszabb működés egy feltöltéssel GPS használat esetén
 - 10 óra, 6 óra helyett



Más professzionális GPS vevők

Kapható alacsony pontosságú GIS/GPS készülékek



	Magellan MobileMapper 6	Juniper Archer	TDS Nomad	Netcom TT 8000
GPS	SiRF III Star, 12 csatorna	Külső (SiRF alapú)	SiRF III Star, 12 csatorna	SiRF III Star, 12 csatorna
SBAS	Igen	Igen	Igen	Igen
VI pontosság	2-5 méter	2-5 méter	2-5 méter	2-5 méter
Méret	14.6 x 6.4 x 2.9 cm	16.5 x 8.9 x 4.3 cm	17.6 x 10.0 x 5.0 cm	21.4 x 9.0 x 4.7
Súly	224 g	482 g	596 g	490 g
Kijelző	QVGA – 2.7'	QVGA – 3.5'	VGA	QVGA – 3.5'
Terepállóság	IPX 7	IPX 7	IPX7	IP65
OS	Windows Mobile 6	Windows Mobile 5	Windows Mobile 6	Windows CE 5.0
Processzor	400 MHz	520 MHz	806 MHz	350 MHz
RAM	64 MB	64 MB	128 MB	64 MB
Flash	128 MB	256 MB	1 GB	512 MB
Külső memória	SD	SD és CF	SD és CF	SD és CF
Akkumulátor	2 x AA	Li-Ion	Li-Ion	Li-Ion
Működési idő	10 óra GPS használattal	maximum 20 óra (GPS nélkül)	15 óra	?
Vezetéknélkül	Bluetooth	BT, WLAN interfész	Bluetooth, WLAN	Bluetooth, WLAN, GSM
Kamera	2 Mp	Külső	2 Mp (még nincs)	1.3 Mp
Ár	< 800 EUR	1500 – 2000 USD	> 2000 USD	2500 USD

MobileMapper 6 versenyelőnyök

Hasonló ajánlat fele áron

- **Fő MobileMapper 6 előnyök**
 - Azonos GPS teljesítménnyel és nagyon hasonló egyéb tulajdonságokkal a MobileMapper 6
 - Rendkívül költséghatékony – fele ár alatt
 - Kompakt és pehelykönnyű
 - Terepen cserélhető akkumulátorok – hosszabb



Más GPS vevők

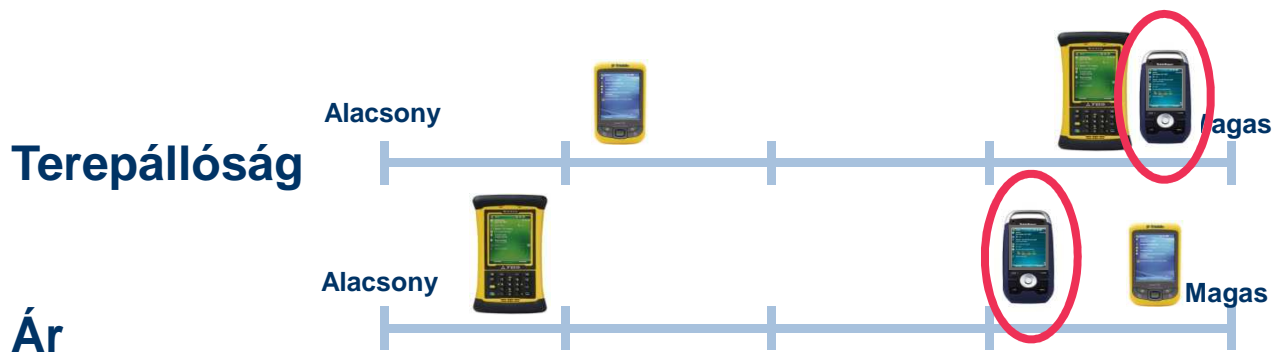
Igazi versenytársak?

- **Garmin, Bushnell vagy DeLorme**
 - Egyszerű, gumírozott, kompakt és olcsó GPS eszközök hasonló GPS tulajdonságokkal
 - De zárt operációs rendszer – nem kompatibilisek az általánosan használt GIS szoftverekkel
- **Egyik sem**
 - Igazi GIS / térképező megoldás
- **Magellan válasz**
 - Triton család



Előnyök a MobileMapper 6 javára

- **Magellan MobileMapper 6 vs. Trimble Juno ST**
 - Hasonló GPS tulajdonságok és platform
 - Erősebb, vízálló és gumírozott kialakítás
 - Beépített 2 megapixeles kamera
- **MobileMapper 6 vs. más professzionális belépőszintű termékek**
 - Nagyon vonzó ár – fele ár a versenytársakhoz képest
 - Kompakt kialakítás amely fele olyan nehéz mit a versenytársak



MobileMapper 6 pozícionálás

Igazi terepi GIS mindenkinek

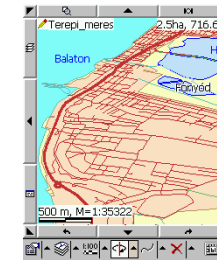
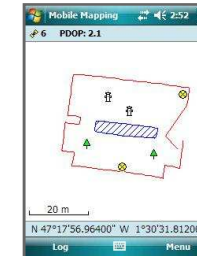
- **Megfizethető GIS/GPS - hiányosságok nélkül**
 - Önnek nem kell választani a kizárólag terepálló vagy csak nyílt operációs rendszerű, és az általánosan használt GIS szoftverekkel kompatibilis vagy csupán megfizethető áru eszközök között...
 - A MobileMapper 6 ezt mind biztosítja Önnek



Product configurations

MobileMapper 6 offer

- **MobileMapper 6 csomagok**
 - Csak a készülék
 - Mobile Mapping szoftverrel
 - DigiTerra Explorer szofverrel
 - ArcPad szoftverrel (csak USA)



- **Kiegészítők**
 - USB kábel
 - Külső GPS antenna
 - Hordtáska
 - AC adapter
 - Autós tartószerkezet
 - Szivargyújtó tápkábel



Összefoglalás

Mi is a MobileMapper 6?

- Új terepálló kézi GIS/GPS vevőkészülék a belépőszintű felhasználók számára
- Könnyen elérhető, ellenálló, mobil, termelékeny és a legmodernebb termék
- Kulcsrakész megoldás együtt a Mobile Mapping, DigiTerra Explorer vagy az ArcPad szoftverrel
- Igen versenyképes ajánlat a konkurencia termékeivel szemben



Megfizethető GIS/GPS amiből semmi sem hiányzik

Köszönöm a figyelmüket !

Érsek Ákos

Guards Távközlési Szolgáltató Zrt.

web: www.magellangps.hu

email: gps@guards.hu

Telefon: 336-30-41

Mobil: 06-20-9611-818