



# A DIGITÁLIS VASÚTHÁLÓZATI TÉRKÉPEK ÉS ALKALMAZÁSI LEHETŐSÉGEIK

Békés Tamás  
GeoX Kft.



# Vasúthálózat a DSM-10 térképeken

## -Vasútvonalak

- 1: 10.000 méretaránynak megfelelő helyzeti pontossággal
- Országos törzshálózati vasúti pályák, vasúti mellékvonalak, keskenynyomtávú vasutak
- Vasútvonalak jellemző attribútumai (nyomtáv, vontatási nem, hálózatban betöltött szerep)

## -Vasútállomások

- MÁV ZRt. Menetrendkönyve alapján



# A vasúti térképek pontosítása

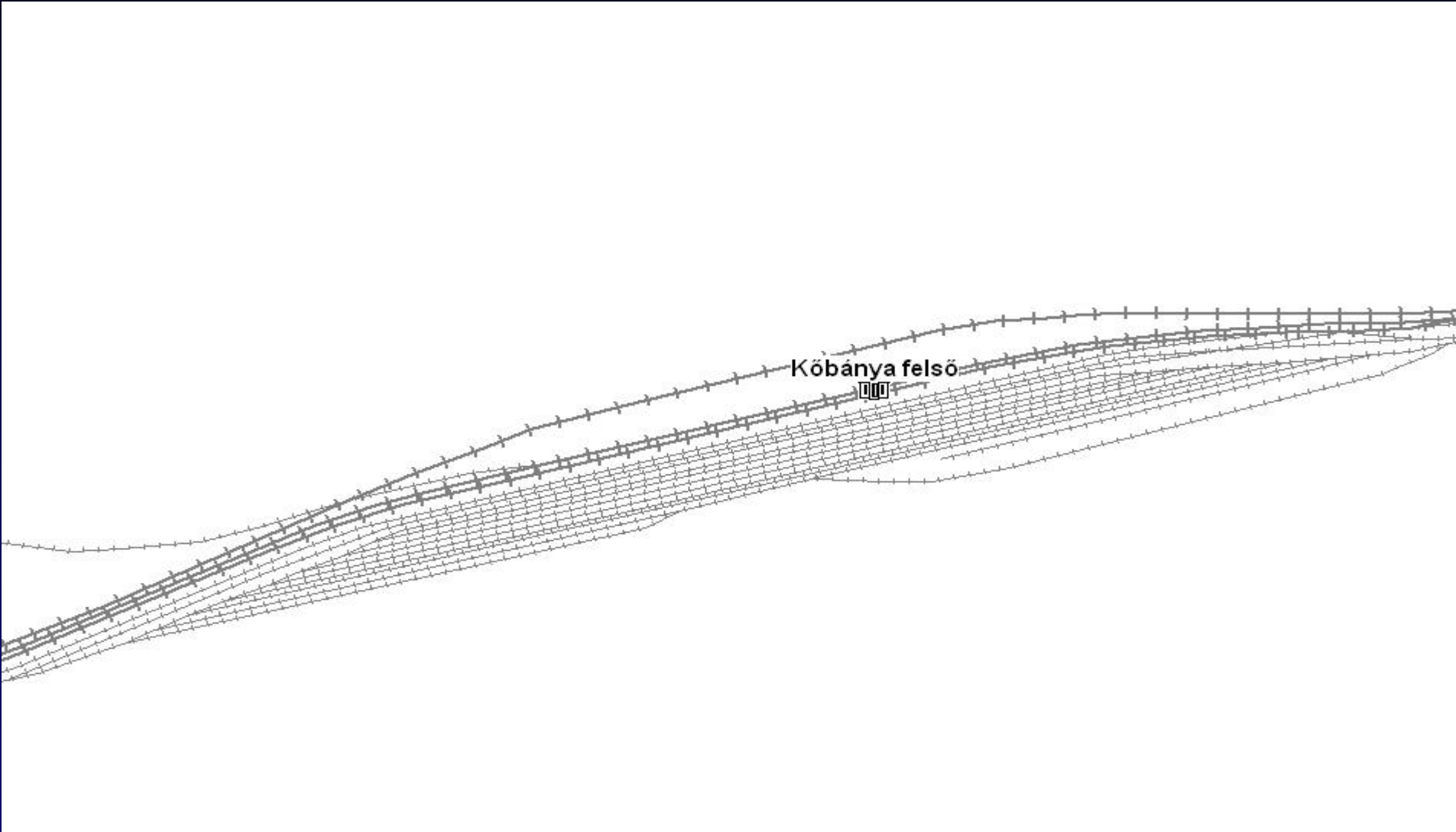
Cél: 1: 10.000 pontosság

Vasútállomások, pályaudvarok vágány  
szintű ábrázolása

Eszközök: ortofotók  
helyszínrajzok

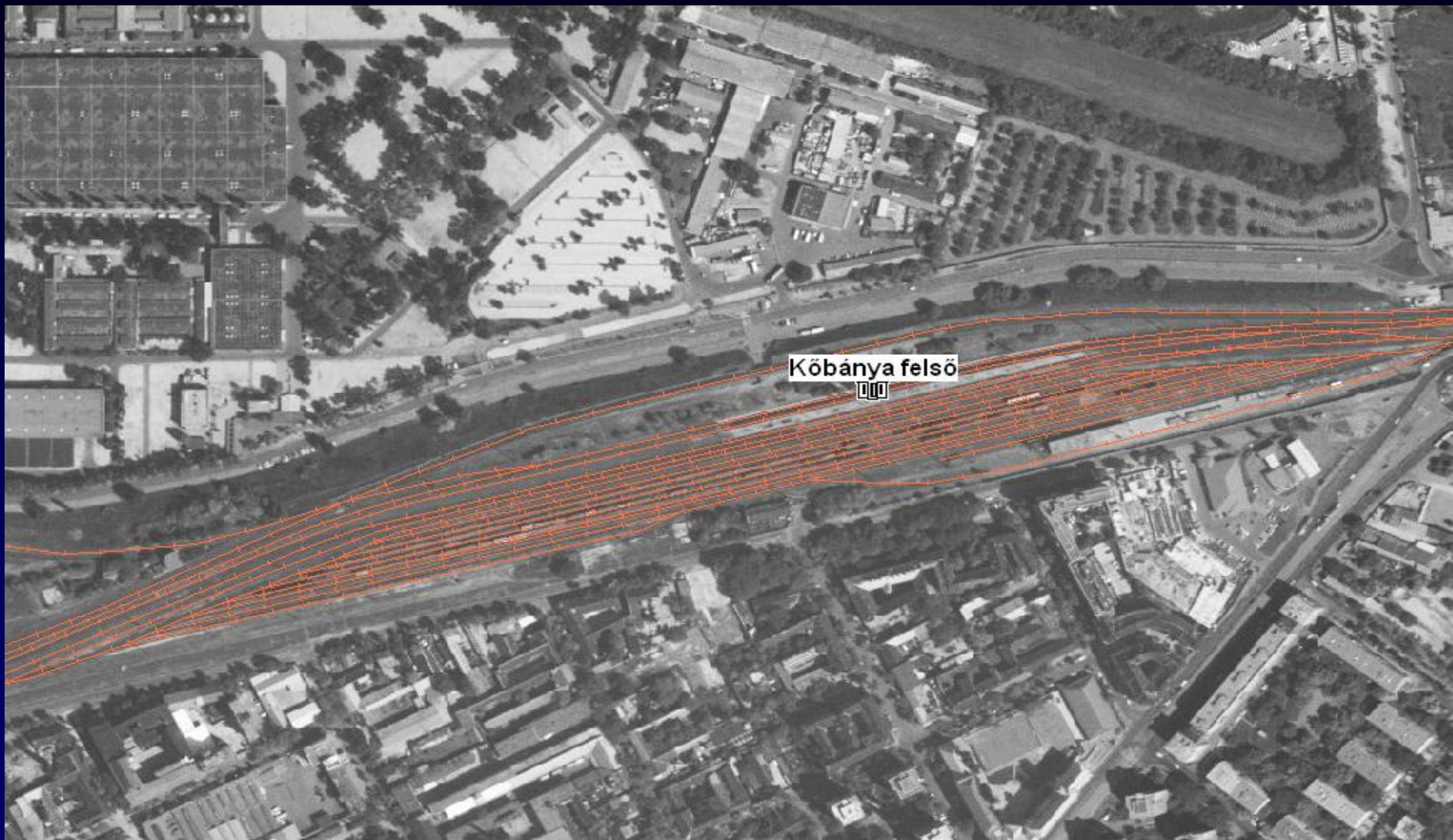


# Kőbánya felső MÁV állomás





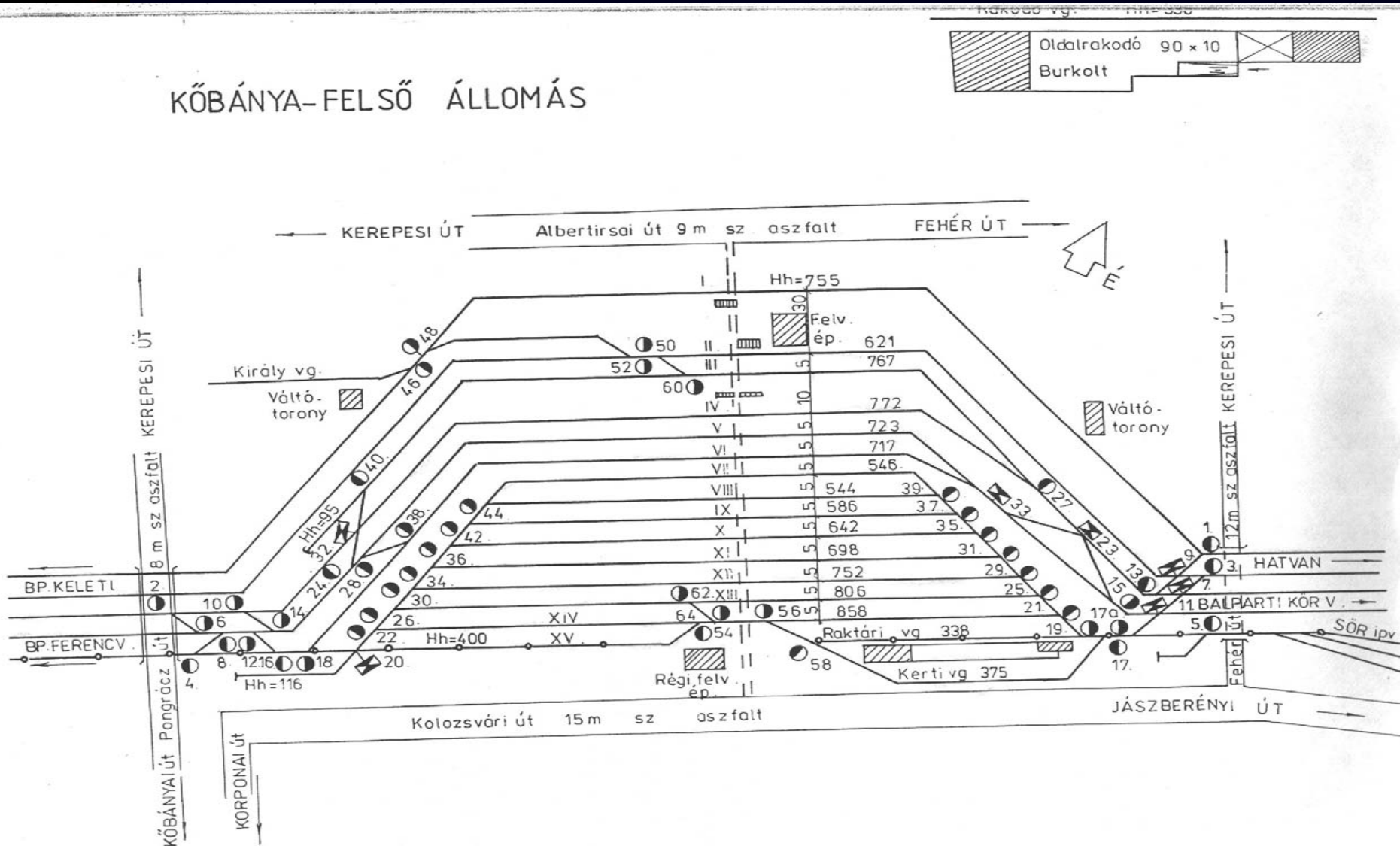
# Kőbánya felső MÁV állomás ortofotóval





# Kőbánya felső torzított helyszínrajza

## KŐBÁNYA-FELSŐ ÁLLOMÁS



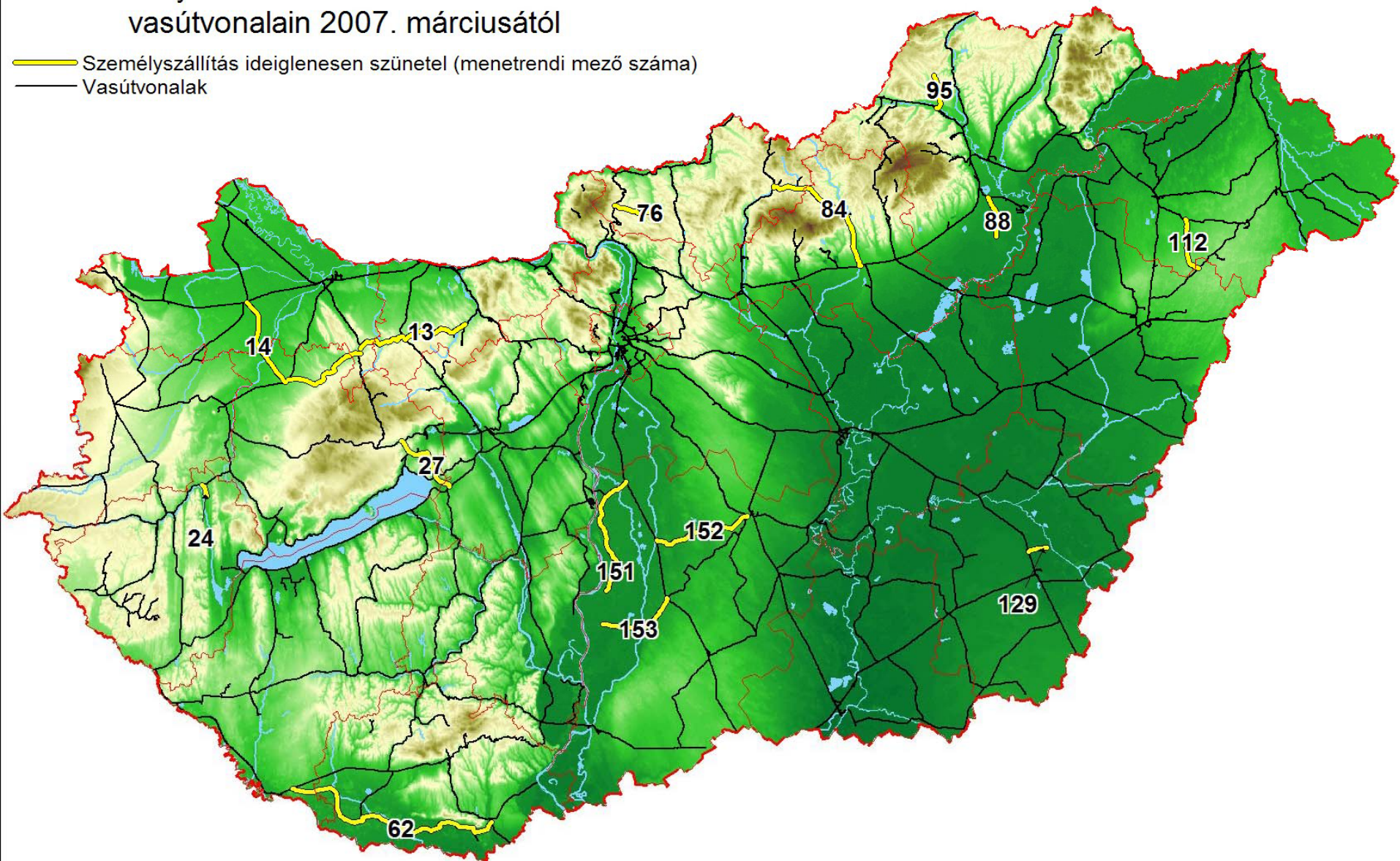


# A vasúti térképek felhasználási lehetőségei

- Attribútumtáblák bővíthetőek, sok adat csatolható a térképhez
- Jegyeladások, utasszámlálás
- Döntések meghozatala előtt számos vizsgálat elvégzése szükséges, elkerülendő a hibás határozatokat
- A vasúthálózat szerepe az egyes térségek fejlődésében

# Személyszállítási változások a MÁV Zrt. vasútvonalain 2007. márciusától

- Személyszállítás ideiglenesen szünetel (menetrendi mező száma)
- Vasútvonalak







# A vasúti és közúti közlekedés összevetése

Egyazon rendszer tagjaiként kezelendők,  
nem konkurenciái, hanem kiegészítői  
egymásnak

„Esélyegyenlőség” megteremtése az  
összemérés előtt

Megyehatár, térséghatár (Domaháza-  
Zabar, Tengőd-Iregszemcse, Csobánka-  
Pilisvörösvár)



# Csatlakozási „képtelenségek”

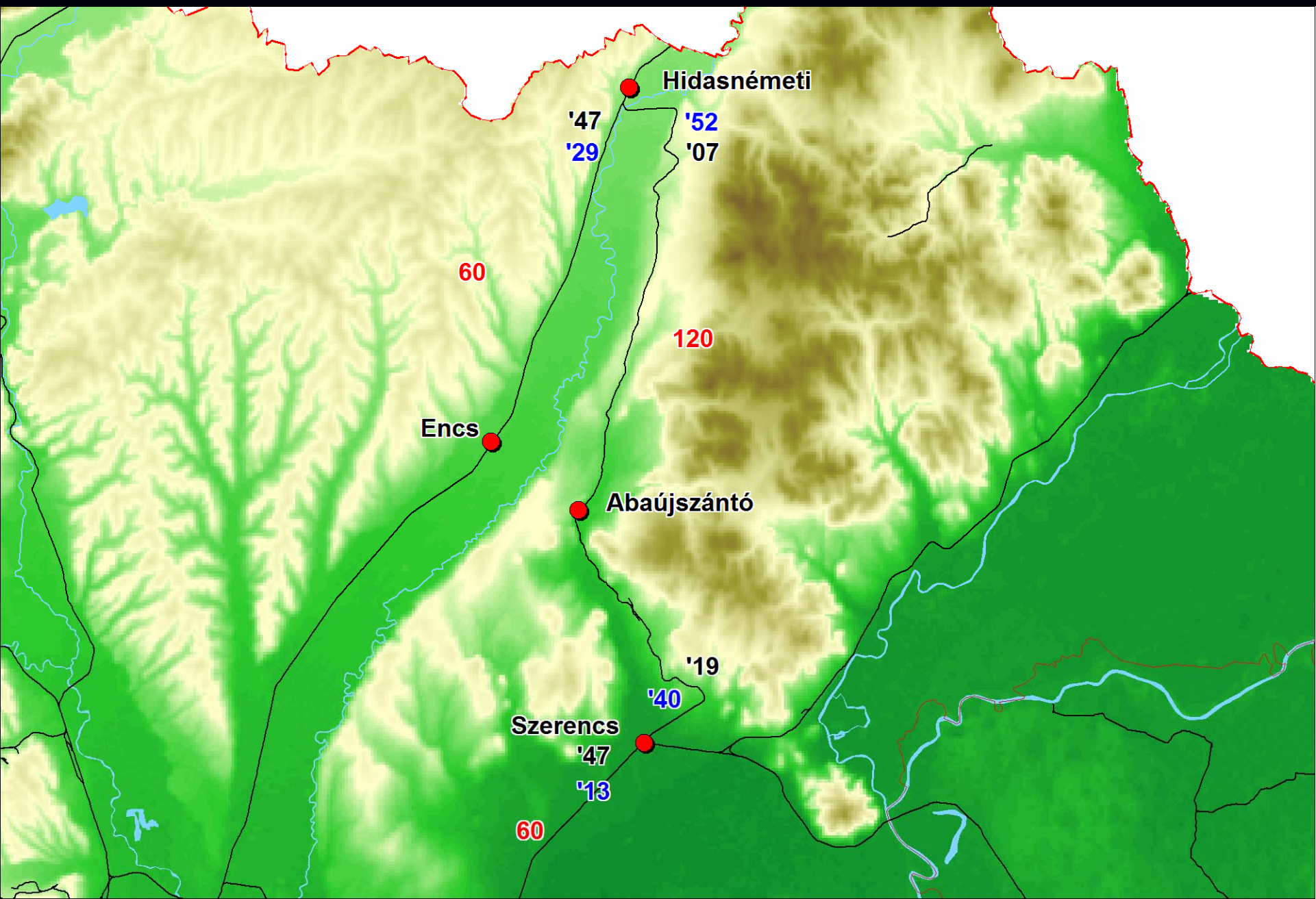
## Vasút-vasút találkozások

- Győr-Veszprém vasútvonal
- Ütemes menetrend által érintett vonalak

## Vasút-autóbusz csatlakozások

- Cece vasútállomás

Autóbusz indul	Vasút érkezik
5:35	5:45
12:00	12:08
Autóbusz érkezik:	Vasút indul
10:47	11:30
15:30	15:11





# Lehetőségek a vasúti mellékvonalak „felvirágoztatására”

- Menetrendi összehangolás megteremtése vasúton és közúton egyaránt
- Vasút turisztikai jelentőségének hangsúlyozása
- Egyedi tájértékek, tematikus utak
- Vasúti létesítmények „átlényegülése”
- Jó példák: 2-es, 15-ös számú vonalak
- Határokkal átvágott, élettelen vonalak újjáépítése, a határmenti együttműködések érdekében



Köszönöm megtisztelő figyelmüket

Békés Tamás