



# DSM-10

Prajczer Tamás



# Történeti áttekintés

1996 április



2005 április



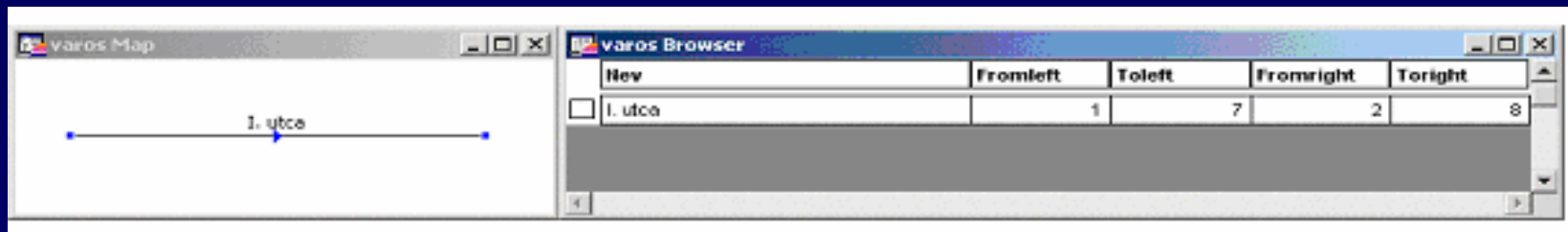
# Sarokházszámos utcatérkép

## Utcategy

- településnév
- irányítószám jobb és baloldalon
- kezdő- és végházszám jobb oldalon
- kezdő- és végházszám baloldalon
- úttípus
- útszám

## Fejlesztés

- házszám alatti egységek
- külterületi helyrajzi számok





# DSM-10

- 1:10.000 méretarányú digitális térkép
- Források
  - MH Térképészeti Kht. (DTA-50, ortofotó)
  - FÖMI (MKH-10, ortofotó)
  - BM Központi Hivatal (Lakcímnnyilvántartás)
  - Helyszíni felmérések
  - DGPS (Trimble)
- Egységesség
  - forrás
  - méretarány
  - technológia (készítés, ellenőrzés/frissítés)
  - tartalom
  - lefedettség (belterület, külterület)



# Frissítések kiadása

március 10. munkanapját követő hétfő  
június 10. munkanapját követő hétfő  
szeptember 10. munkanapját követő hétfő  
december 10. munkanapját követő hétfő



# On-line hibabejelentés

The screenshot displays an online map interface for reporting errors. The main map area shows a region in Baranya county, Hungary, with various geographical features and place names. The control panel on the right includes navigation buttons (left, right, up, down), zoom controls (Teljes nézet, Nagyít, Kicsinyít), and a legend (súgó) with various map layers. The legend lists layers such as Régió, Megye, Kistérség, Település, Úthálózat, Talajút, Mezei út, Autópálya, Autóút, Elsőr. út, Másodr. út, Alsóbb. út, Utcahálózat, Vasútvonal, Vasútáll., Folyó, Patak, Csatorna, Tavak, Vízterelő, Vízr. névr., Belterület, Zártkert, Ipari ter., Zöldfelület, and Lakott hely. A 'Rajzolás' button is also present. At the bottom left, a dropdown menu shows 'Baranya megye' selected, with 'Nagyít' and 'További nagyítások' buttons next to it.

Megye betöltése: **Baranya megye** Nagyít [További nagyítások](#)



# DSM-10 célja

teljesség biztosítása  
(hiányzó részek)

helyzeti pontosság növelése  
(1:50e  $\Rightarrow$  1:10e)

aktualitás biztosítása  
(új beépítések)



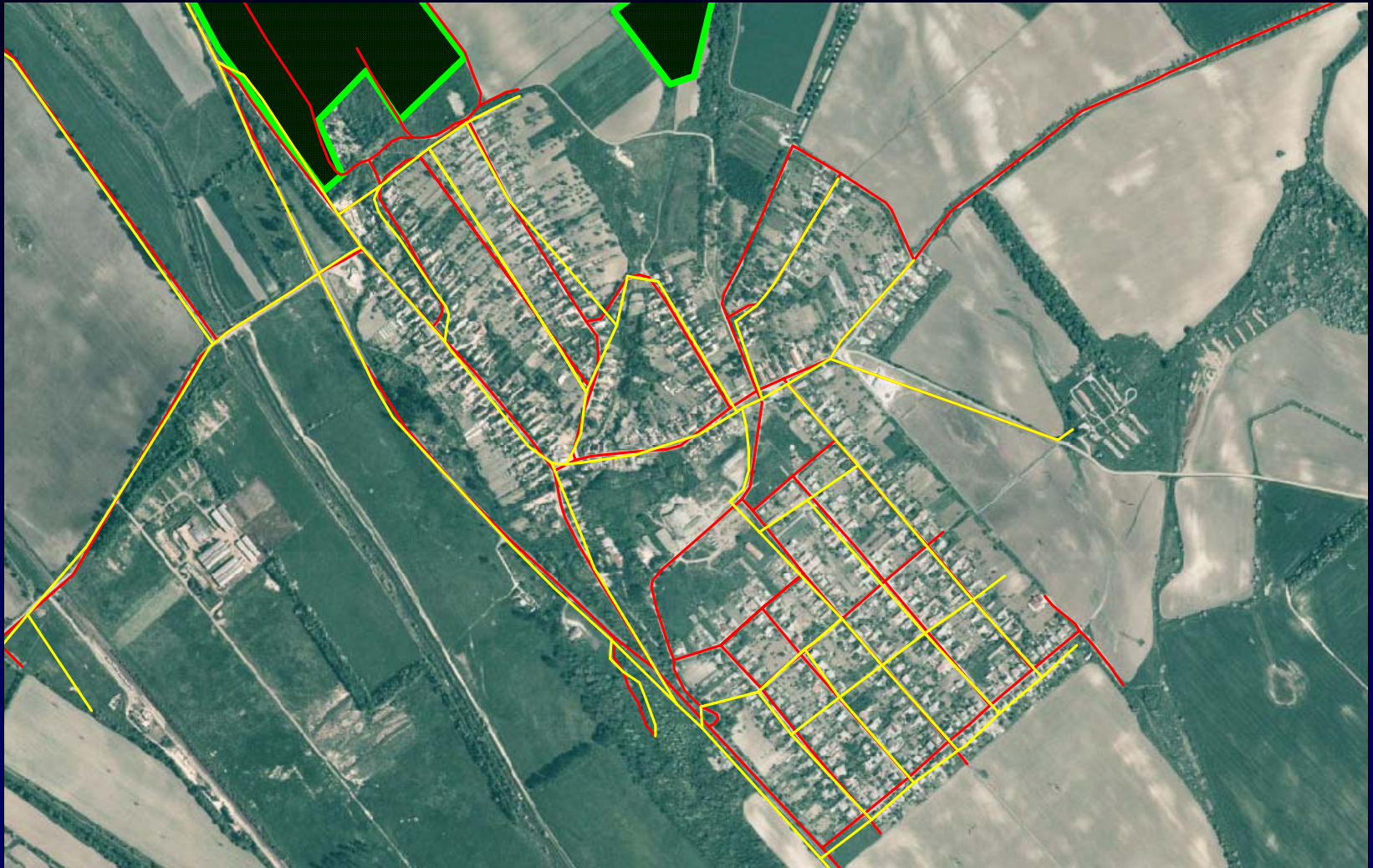
# GPS alapú helymeghatározás

- Hobbi kategóriás
  - tracklog
  - 5-15 m
- Real-time DGPS
  - 1 – 5 m – **ha van!**
  - műholdas korrekció sugárzás (WAAS- EGNOS, OmniStar, Landstar)
  - „tanúsított” – dokumentált pontosság
  - **korrekció kitakarás-érzékeny** .... beépített terület
- Utófeldolgozott DGPS
  - 0,1 – 2 - 5 m
  - „tanúsított” – dokumentált pontosság



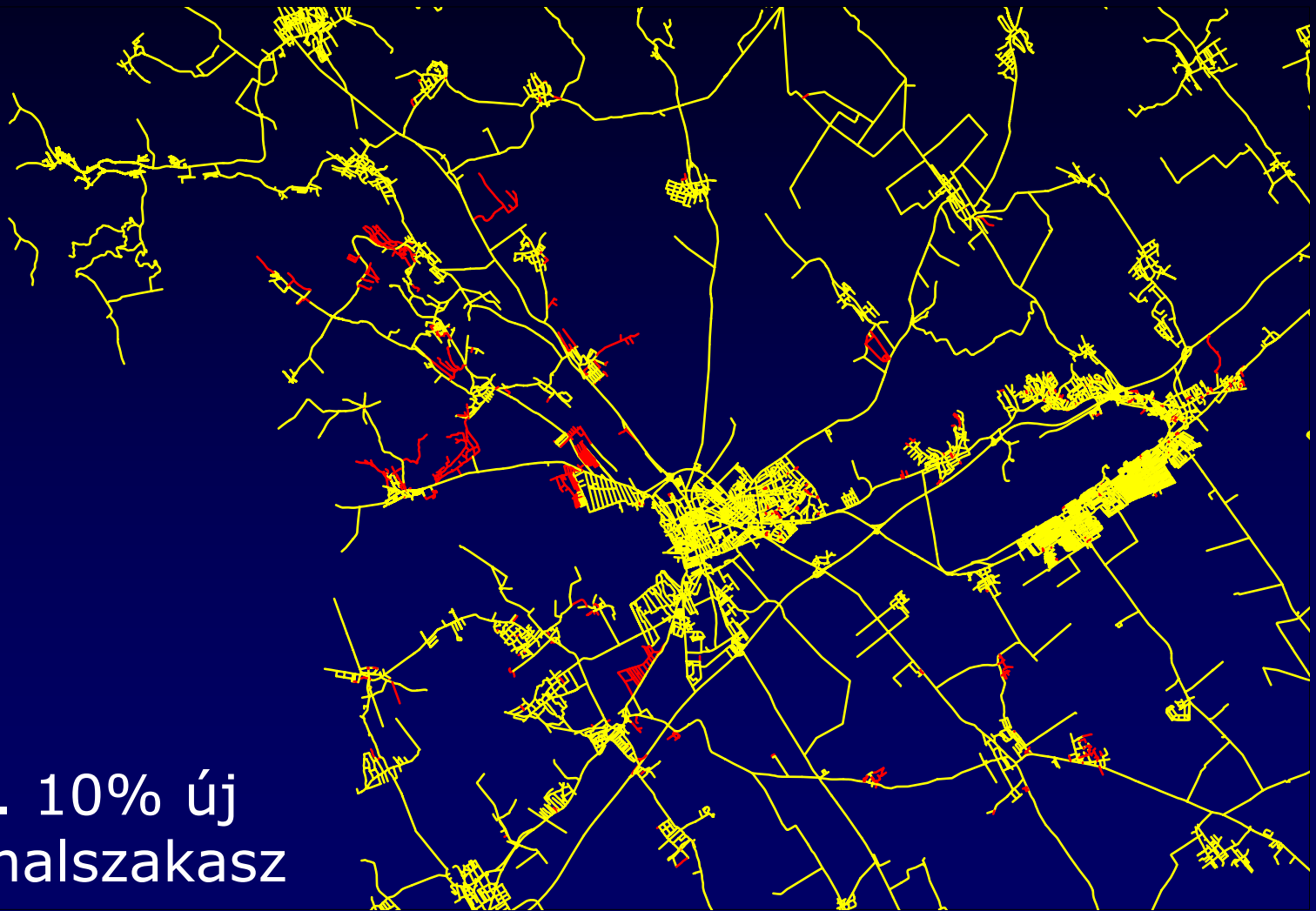


# DSM-10, helyzeti pontosság





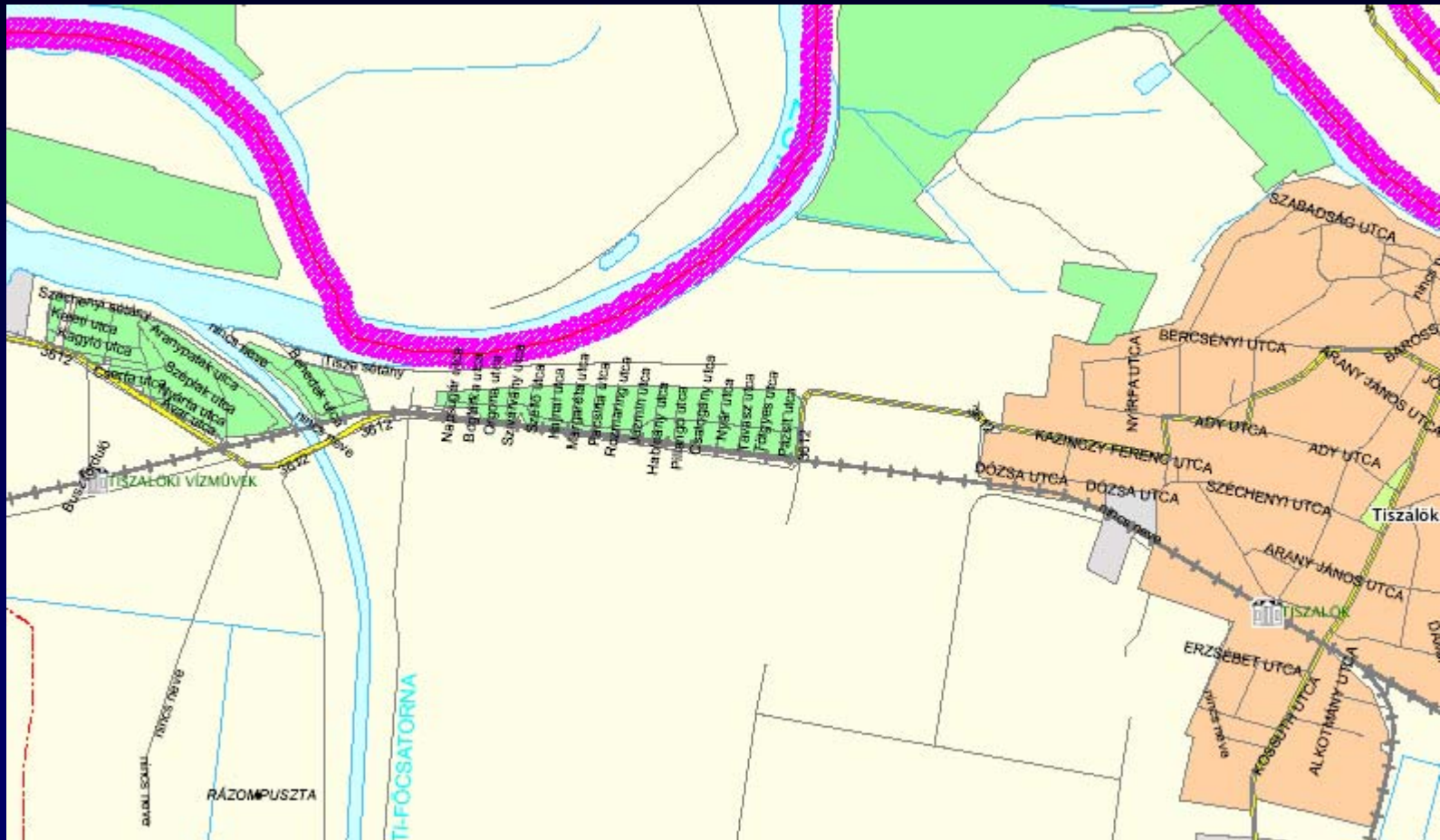
# DSM-10, teljesség



Kb. 10% új  
vonalszakasz



# DSM-10, teljesség





# DSM-10, aktualitás





# DSM-10, aktualitás





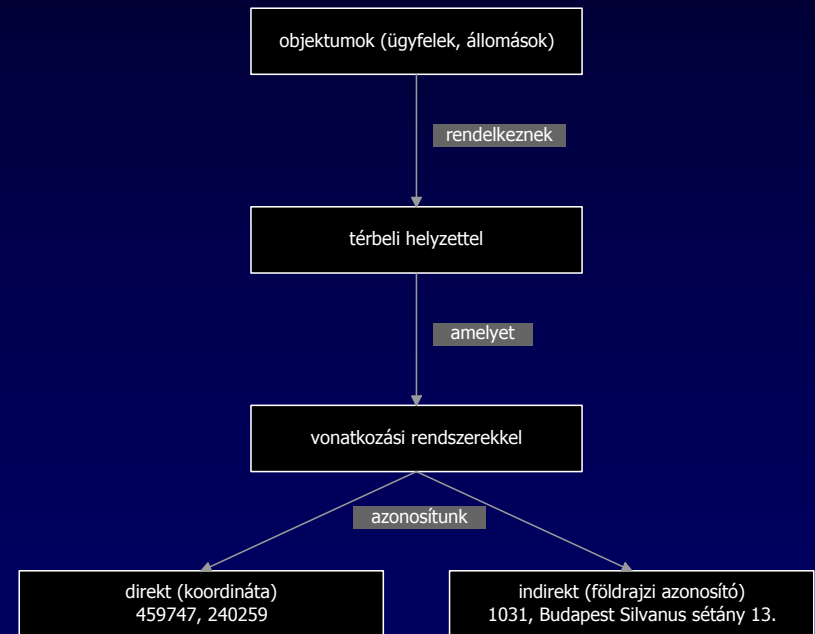
# Geokódolás

## befolyásoló tényezők:

- címek minősége
- térképi adatbázis
- címtisztítási technológia

## GeoScript

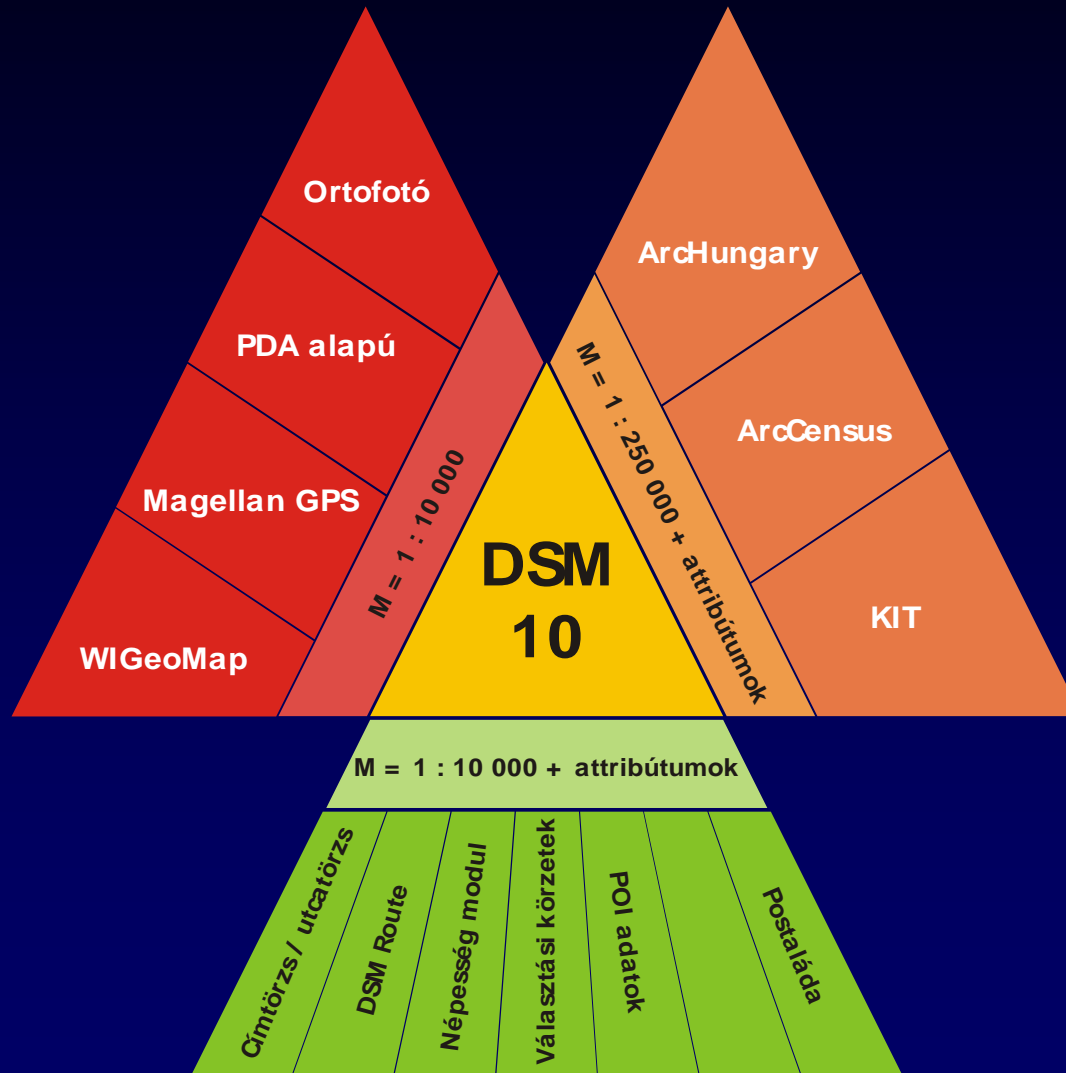
- címek tisztítása
- minden cím geokódolásra kerül
- minőségi kódok alkalmazása
- referencia adatbázisok
- nyelvi technológiák
- http szerver







# DSM-10 alapú termékek





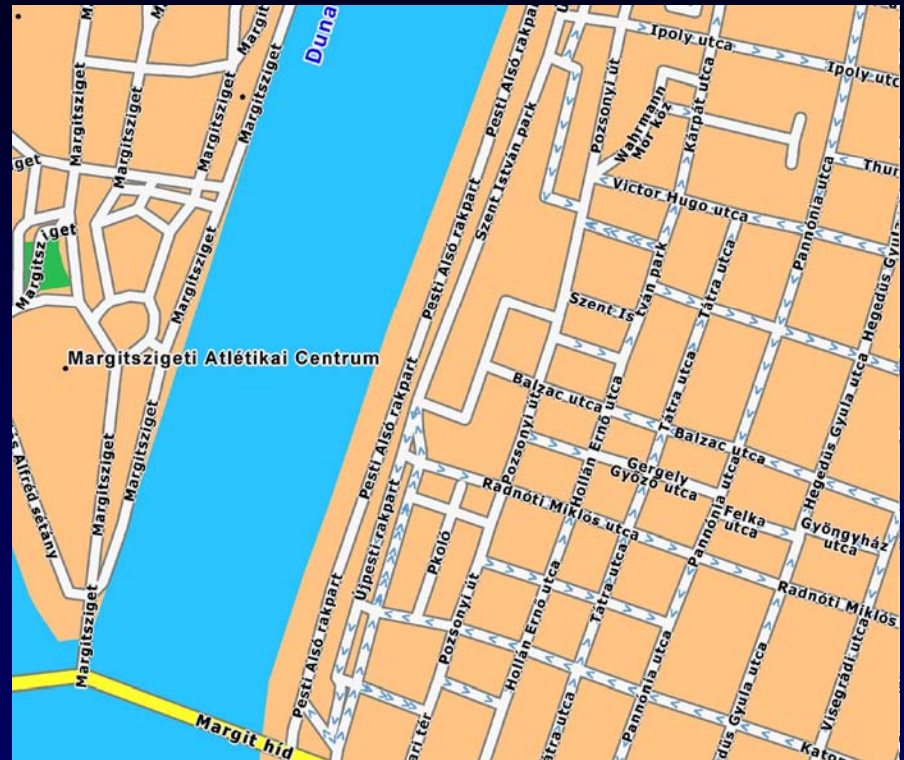


# WigeoMAP várostérképek

georeferált bitmap kép  
címpont adatbázis

méretarányok

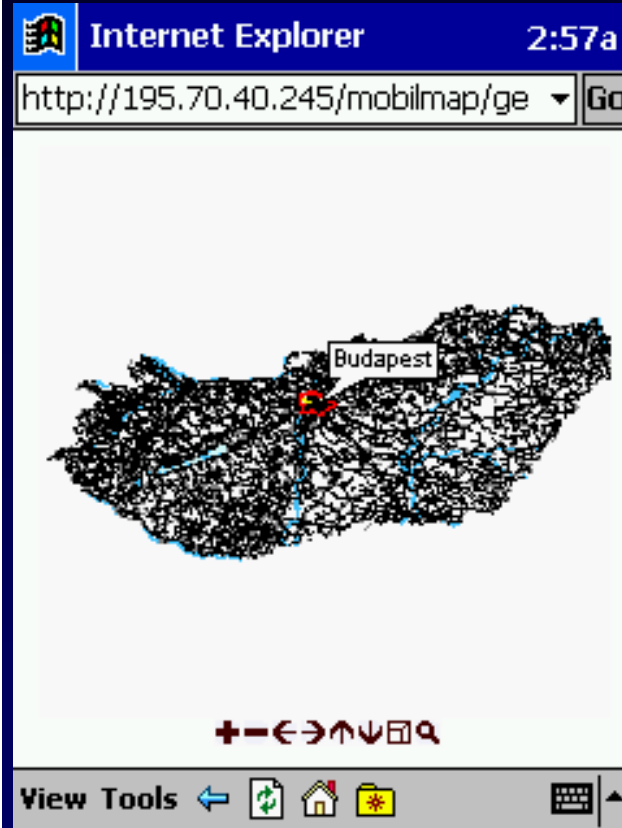
1:5000  
1:10000  
1:20000  
1:50000  
1:100000  
1:200000  
1:500000  
1:1000000



© WigeoGIS GmbH



# Mobil alkalmazások





# Ortofotó térkép





# ArcMagyarország

- 1:250.000 méretarány
- Közigazgatási egységek
  - NUTS0 (1), NUTS1 (3), NUTS2 (7), NUTS3 (19+1)
  - LOC1 (168), LOC2 (3145)
- Topográfiai elemek
  - országos közúthálózat, vasúthálózat
  - vízrajz
- Frissítések
  - 2004.01.01
  - 2004.05.01
  - 2004.12.02

© Computerra 1998-2002

© GeoX, 2002-2004



# ArcCensus

- ArcMagyarország
  - Közigazgatási egységek, 2001.02.01
- 2001. évi népszámlálás településsoros adatai (kb. 600 változó)
  - Demográfia
  - Foglalkozás
  - Háztartás, család
  - Lakás, Épület
  - Településrész



# Illetékességi területek adatbázisa (KIT)

ArcMagyarország

Területi illetékesség

- ÁNTSZ
- földhivatal
- gyámhivatal
- körzeti földhivatal
- körzeti polgári védelmi parancsnokság
- munkaügyi kirendeltség
- okmányiroda
- rendőrkapitányság
- tűzoltóság
- városi bíróság / városi ügyészség
- I. fokú építési hatóság

Központok elérési ideje a településekről

Frissítés: havonta

© GeoX, 2001-2004



# Távolság-mátrix

Település / irányítószám középpontok

Országos közúthálózat

Optimalizálás

- min. távolság
- min. idő

MS Access

© GeoX, 2004



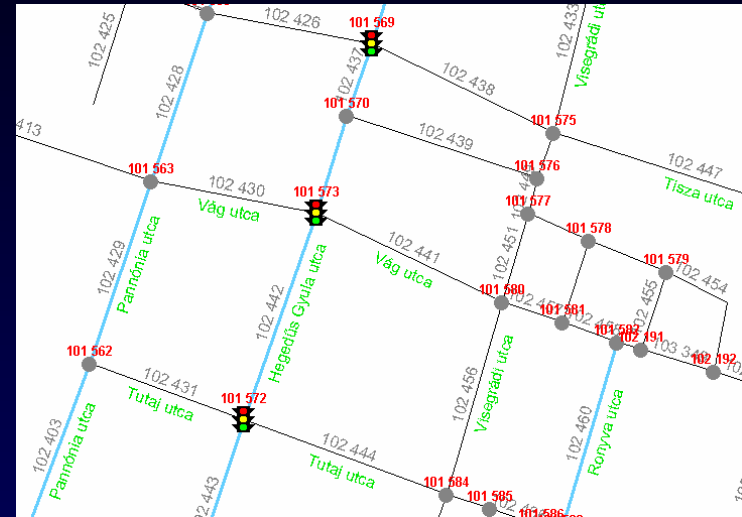
# DSMRoute

## Lefedettség

- Budapest
- megyeszékhelyek

## Tartalom

- egyirányú utcák
- elsőbbségadás
- behajtani tilos
- korlátozások
  - súly
  - magasság
  - idő
  - tömegközlekedés



© GeoX, 2003-2004





# Népességi modul

## BM Nyilvántartó Hivatal január elsejei korcsoportos népesség

Budapest, 1037. Silvanus sétány 13.  
cím 500 méteres körzetén belül a lakosság száma  
korcsoportok szerinti bontásban.

Összesen

Quality- kódok	- 1930	1931- 1934	1935- 1940	1941- 1944	1945- 1950	1951- 1960	1961- 1970	1971- 1981	1982	1983	1984- 1985	1986	1987- 1994	1995	1996- 2000	összesen
összesen	478	178	349	426	875	2332	1200	1584	182	201	389	211	1091	64	324	9884

Új keresés

Súgó

© BM

© GeoX



# POI – Nemzeti Objektum Adatbázis

- ... POI az van ... helyett
- „ minden” objektum helyett
- Egységes elvek alapján történő adatbázis-építés
  - Három szint
  - kb. 50000 elem
  - Kód, típus, név, cím, koordináta, pontosság, tel, fax, e-mail, web
  - Kiegészítő adatok

©GeoX-AtlasCenter



# Ingatlanár-térkép (Reval)

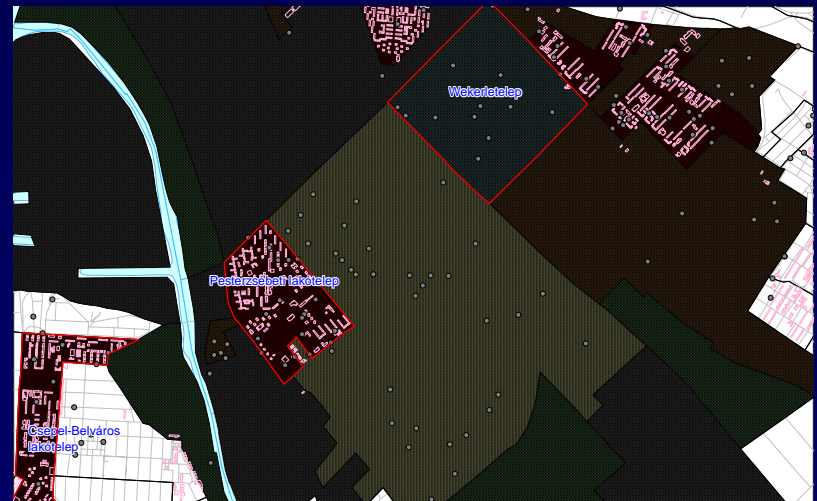
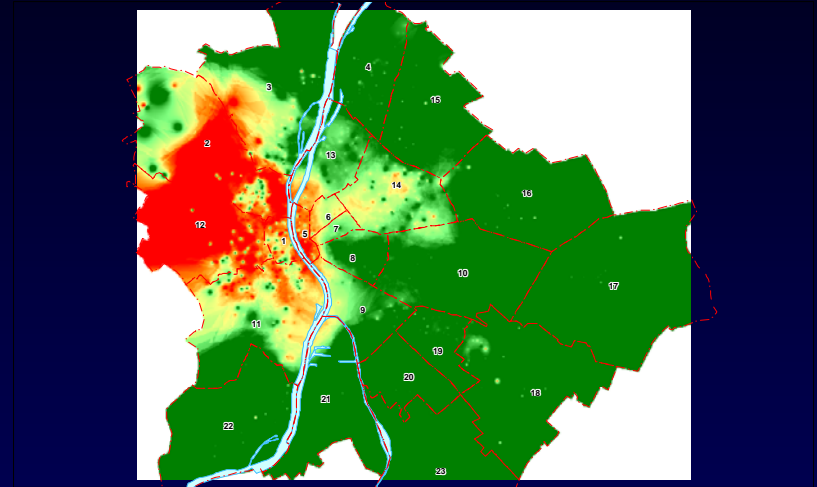
Fajlagos ingatlanár

- Budapest
- megyeszékhelyek
- agglomeráció

Piaci érték meghatározása

Hitelbiztosítéki érték

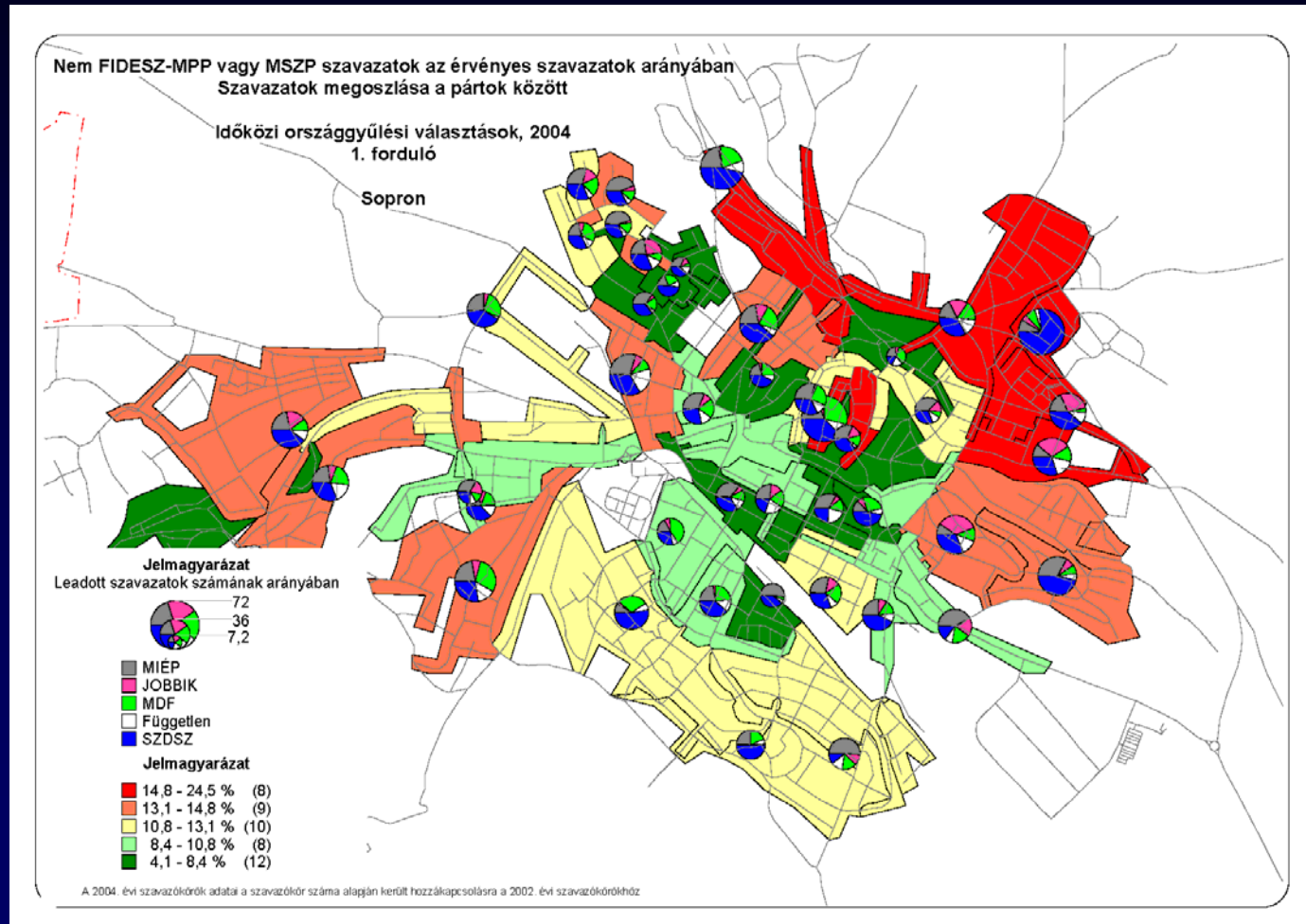
25/1997.PM rendelet  
EVS 2003



© X-tend, 2004



# Országgyűlési szavazóköriörök





# Utcatörzs adatbázis 1.

Egységes címnyilvántartás hiánya

## Források

- Magyarország Közigazgatási Határainak Adatbázisa,
  - FÖMI 2002-2004
- Magyarország házszám mélységű címadatbázisa,
  - BM Központi Hivatal, 2002
- Magyarország közterületeinek változása,
  - BM Központi Hivatal, 2001-2004
- Magyarország postai irányítószámai,
  - Magyar Posta, 2002-2004
- 9001/2004. (SK 1.) KSH közlemény és kiegészítései
- 1999. évi XLI. törvény a területszervezési eljárásról
- 244/2003. (XII. 18) kormányrendelet
- DSM2003 digitális utcaterképek, GeoX, 1998-2004

Frissítés: március 10, október 10.

© GeoX, 2001-2004



# Utcatorzs adatbázis 2.

## **Országos utcatörzs –Közterület 1**

Mezők: Település neve, irányítószám, közterület neve, közterület jellege.

Rekordok száma: kb. 130.000 db

## **Országos utcatörzs –Közterület 2**

Mezők: Település neve, irányítószám, közterület neve, közterület jellege, legkisebb házszám, legnagyobb házszám, rekordok száma: kb. 130.000 db

## **Országos utcatörzs –Közterület 3**

Mezők: Település neve, irányítószám, közterület neve, közterület jellege, legkisebb házszám, legnagyobb házszám, Min(X,Y), Max(X,Y), rekordok száma: kb. 130.000.

## **Országos utcatörzs –CÍM1**

Mezők: Település neve, irányítószám, közterület neve, közterület jellege, házszám.

Rekordok száma: kb. 3.100.000 db

## **Országos utcatörzs –CÍM2**

Mezők: Település neve, irányítószám, közterület neve, jellege, házszám, X,Y.

Rekordok száma: kb. 3.100.000 db

© GeoX, 2001-2004



# Postaláda adatbázis

Hány postaláda található egy utcában?

Források:

- Magyarország Közigazgatási Határainak Adatbázisa,
- Magyarország házsám mélységű címadatbázisa,
- Magyarország közterületeinek változása,
- Magyarország postai irányítószámai,
- DSM2003 digitális utcaterképek,
- 2001. évi népszámlálás

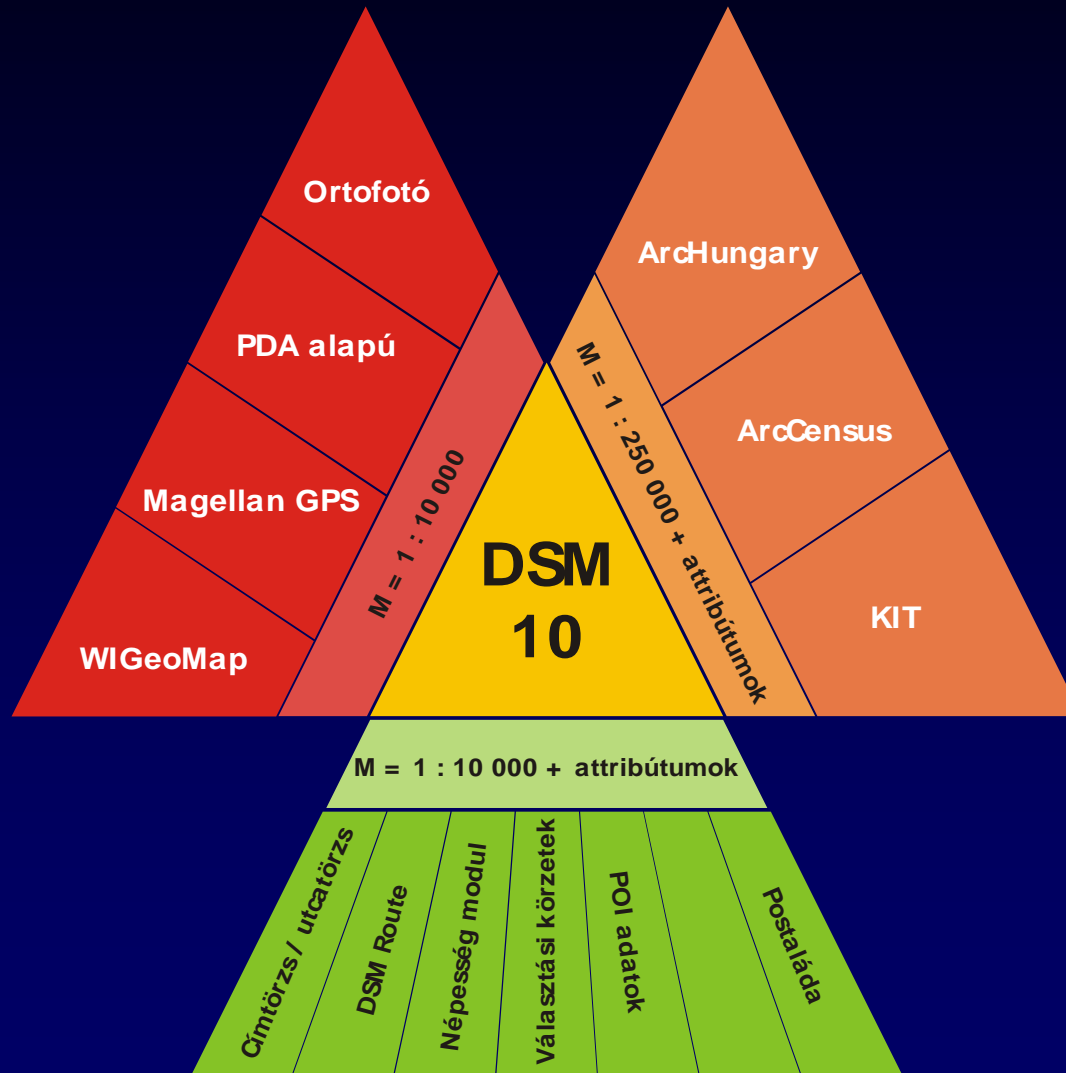
Becslési eljárás

Frissítés: június 10.

© GeoX, 2001-2004



# DSM-10 alapú termékek







A térképek az 1996. évi LXXI., a földmérési és térképészeti tevékenységről szóló törvény, illetve a 63/1999. (VII. 21) FVM-HM-PM együttes rendelet hatálya alá tartoznak.

© GeoX Kft.

© Honvédelmi Minisztérium Térképészeti Kht.

© Földmérési és Távérzékelési Intézet

és tsai...

[www.geox.hu](http://www.geox.hu)