



# Professzionális Thales GPS megoldások

GIS OPEN konferencia – 2005

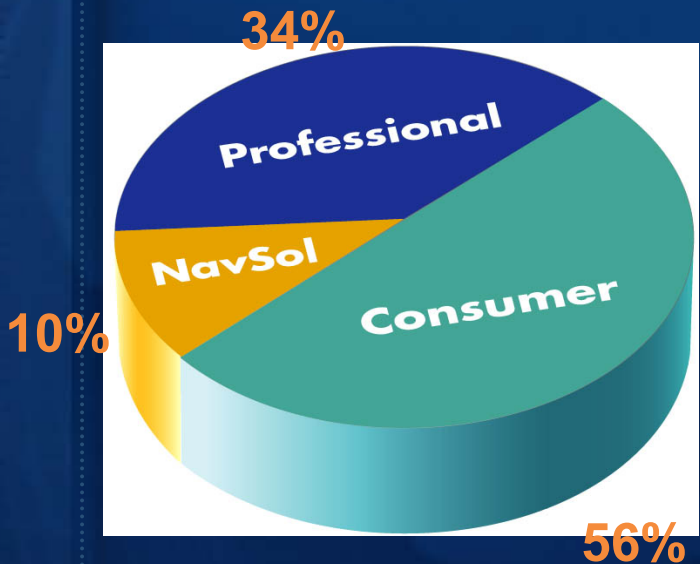
---

Érsek Ákos

GPS termékfelelős

Guards Távközlési Szolgáltató Rt.

# A Thales Navigation által gyártott GPS termékcsaládok



Nagy pontosság  
Gyors pozíció frissítés  
Interferencia védelem  
Terepállóság  
Bővíthetőség

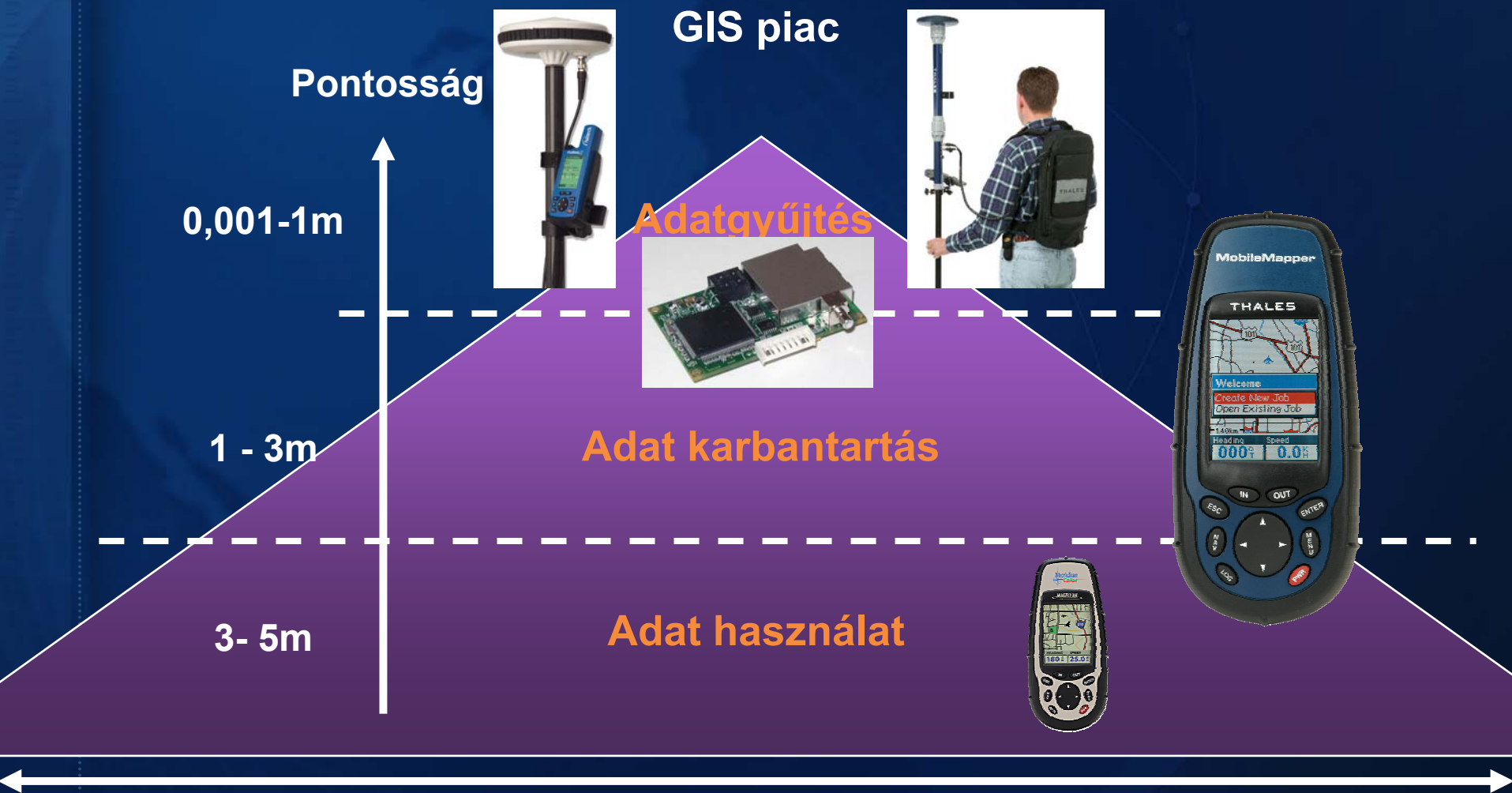


Navigációs hardver és szoftver termékek a Hertz autókölcsönző cég számára (USA, 60%)

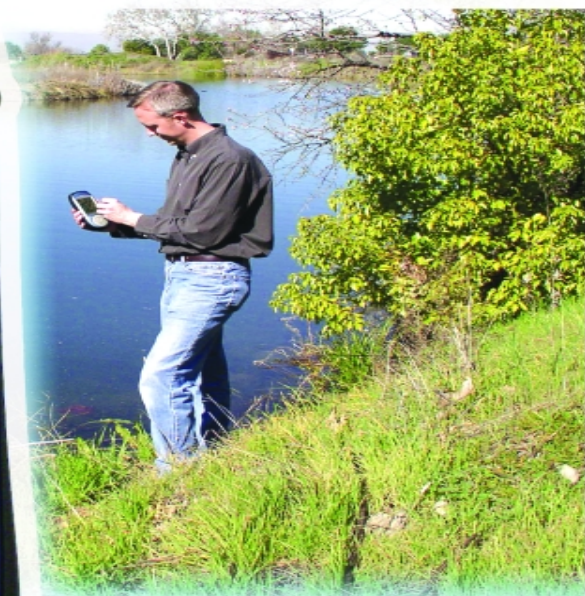


Navigációs GPS termékek

# GPS+GIS felhasználók áttekintése



Felhasználók száma



# Programozható GIS adatgyűjtő extrém körülményekhez is

# A MobileMapperCE főbb tulajdonságai



- Könnyen kezelhető
- A terepen cserélhető Li-ion akkumulátor
- Nagyméretű, színes kijelző
- Terepálló kivitel
- Bővíthető memória (4GB!)
- Vezeték nélküli kommunikáció
- 1 m alatti pontosság valós időben
- Alacsony ár

# Mobile Mapping Solutions

Easy-to-Use



Easy-to-Own



**Könnyen betanulható GIS  
adatgyűjtő terepi alkalmazásokhoz**



- Natural resource
- Education & Science

**THALES**  
NAVIGATION

[www.thalesnavigation.com](http://www.thalesnavigation.com)

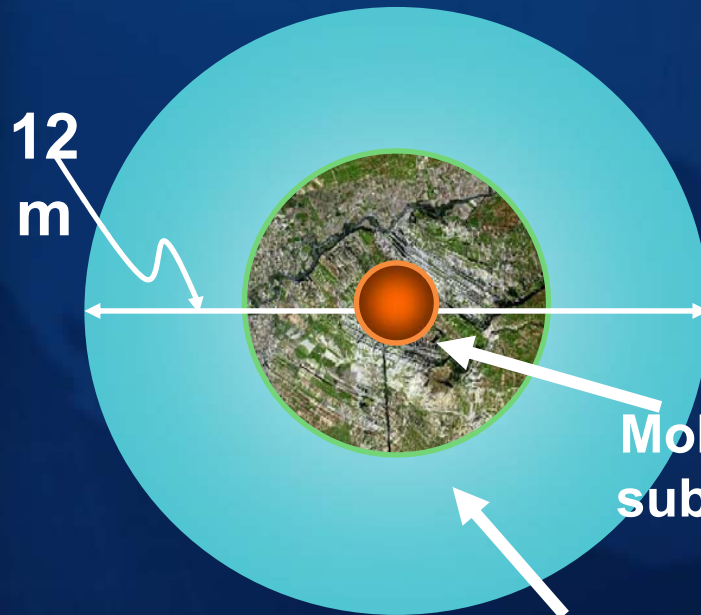
# A MobileMapper főbb tulajdonságai



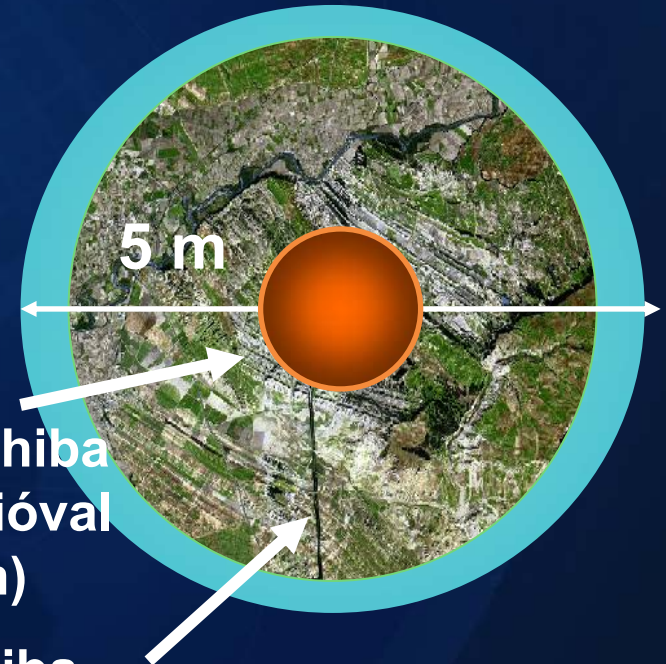
- gyorsan megtérülő beruházás
- könnyen kezelhető
- nem szükséges speciális végzettség a használatához
- terepálló (vízálló, ütésálló, porálló)
- feltölthető és a terepen szerkeszthető saját vektoros térképek (shp, dxf, mif)
- Magellan navigációs felület
- Kicsi és könnyű (227 gramm)
- Színes kijelző

## 2. A MobileMapper pontossága

0.5 mm átmérőjű  
pont 1:24.000



0.5 mm átmérőjű  
pont 1:10.000



MobileMapper hiba  
sub-méter opcióval  
(sugár < 1 m)

MobileMapper hiba  
WAAS korrekcióval  
(sugár = 2-3 m)



# 1. Önkormányzati MobileMapper felhasználók

Térképi adatok megjelenítése, kezelése az önkormányzati munka megkönnyítésére és a lakosság informálása

## Hálózati termékek

- Építéshatósági ügymenet kezelése
- Ingatlan nyilvántartás kezelése
- Tulajdoni lapok kezelése
- Zöldfelületek nyilvántartása
- Utak nyilvántartása
- Fák nyilvántartása

## Asztali termékek

- Térinformatikai alaprendszer
- DAT térképek kezelése
- Közműnyilvántartások
- Létesítménygazdálkodás
- Építésügy és településfejlesztés
- Környezet és műemlékvédelem
- Ingatlan és címnyilvántartások



Powered by  
Datakart Geodézia Kft.

## 2. MobileMapper felhasználók a köműveknél



MobileMapper + 3M™ Dynatel™ 2273M káblekutató eszköz  
MobileMapper + 1420 EMS-ID Marker kereső/olvasó/író

### 3. MobileMapper a környezetvédelemben



### A jégsapka visszahúzódásának feltérképezése az Antarktiszon





**THALES**  
NAVIGATION

# MobileMapper előnyei

- ◎ Gyors és egyszerű üzembeállítás
- ◎ A legkedvezőbb érték/ár arány
- ◎ Terepállóság
- ◎ Hasznos funkciók
  - Területmérés (Európai Unió tanúsítvány)
  - Feltölthető navigációs térképek
  - Mintavételi rács támogatása

A professional geodetic GPS receiver is mounted on a black tripod. The receiver has a white and black antenna on top. A hand is pointing at the control panel of the receiver, which has a small screen and several buttons. The background is a blue sky with white clouds.

# Professzionális geodéziai GPS belépő áron

# A ProMark2 főbb tulajdonságai



- CM szintű alappont sűrítéshez
- CM szintű részletpont mérés topográfiai mérésekhez
- WAAS/EGNOS műholdas korrekcióval segített navigáció
- Feltölthető utcatérkép (részletes magyar utca és földúttérképek)
- Beépített terepi adatgyűjtő szoftver
- Kategóriájában a legkisebb (0,65kg)
- Egyedülálló, rendkívül kedvező ár
- Terepálló kivitel

# 1. ProMark2 felhasználók

## ☉ Kiknek készült?

- Akiknek fontos a centiméter szintű helymeghatározás és a gyors terepi navigáció
- Körzeti földhivatalok, Kis geodéziai magánvállalkozások, Építőcégek, Hidrológiai felméréssel foglalkozó cégek, Térképészeti vállalkozások



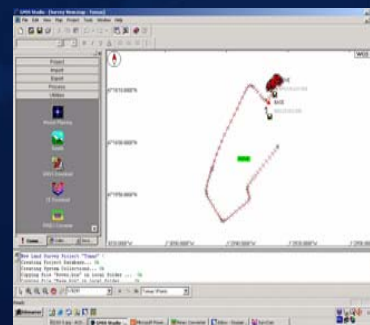
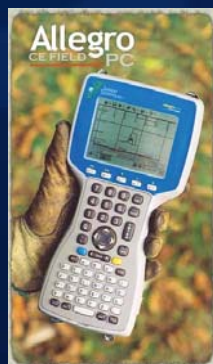


# A ProMark2 előnyei

- ◎ Pontkeresés és felmérés ugyanazzal az eszközzel.
- ◎ A ProMark2 mozgó vevő egy könnyű és kényelmesen használható mozgó egység
- ◎ A GPS felmérési technikával 100-szor nagyobb távolságot lehet meghatározni mint a hagyományos technológiával (150m távolság vs. 15km bázistávolság GPS-el)
- ◎ ProMark2 kinematikus rendszer cm-es pontosságú térképpont gyűjtést biztosít 50%-al olcsóbban mint egy hagyományos mérőállomással.
- ◎ A terepen használható navigáció

# Z-MAX

Napjaink legmodernebb  
geodéziai GPS technikája



# A Z-Max főbb tulajdonságai



- Jelvesztés esetén 2 másodperc múlva újra cm szintű koordináta a bázistól max. 20 km-en belül
- Cm szintű koordináta RTK üzemmódban a bázistól maximum 50 km-re (20km+525%, 30km+ 177% )
- integrál UHF + GSM modul, azonnali átkapcsolási lehetőséggel
- Minden egyben, kábelmentes kiépítés!
- Teljes megoldás a terepi és az irodai programmal (EOV)
- Folyamatos 14 óra terepi munka 1db integrált Li-ion akkumulátorral

# 1. Z-max felhasználók

## ◎ Kiknek készült?

- Akiknek nagy területen rövid időn belül kell centiméter szintű koordináta, felméréshez vagy kitűzéshez
- Útépítő cégek, Közműépítő cégek, Fölvivatalok, Nagy és közepes méretű geodézia vállalkozások, Térképész cégek, Kavicsbányák, Szemétlerakók





**Profi GPS  
belépő áron**

# Az AC12 OEM kártya tulajdonságai



- Alacsony ár
- 12 GPS Csatorna GPS+SBAS (WAAS/EGNOS/MSAS) ASIC
- utó-feldolgozható kimenet (RINEX)
- Alacsony fogyasztás
- 3mm pontos fázismérés
- Kiváló számos alkalmazáshoz: navigáció, nyomon követés, irány és dőlésmérés, deformáció monitorozás, relatív navigáció, hadsereg, stb.
- Gyors újraéledés

# Kérdések



# Elérhetőség

*Érsek Ákos*

*GUARDS Rt.*

*1023 Budapest, Vérhalom utca 16.*

*Telefon: 336-30-40, 06-20-9611818*

*Mail: [gps@guards.hu](mailto:gps@guards.hu)*

*Web: [www.magellangps.hu](http://www.magellangps.hu),  
[www.magellangps.com](http://www.magellangps.com)*