

# A birtokrendezés stratégiája

Dorgai László  
igazgató  
Vidékfejlesztési Igazgatóság  
Agrárgazdasági Kutató Intézet

Székesfehérvár 2005. március 16.

# A stratégia készítése

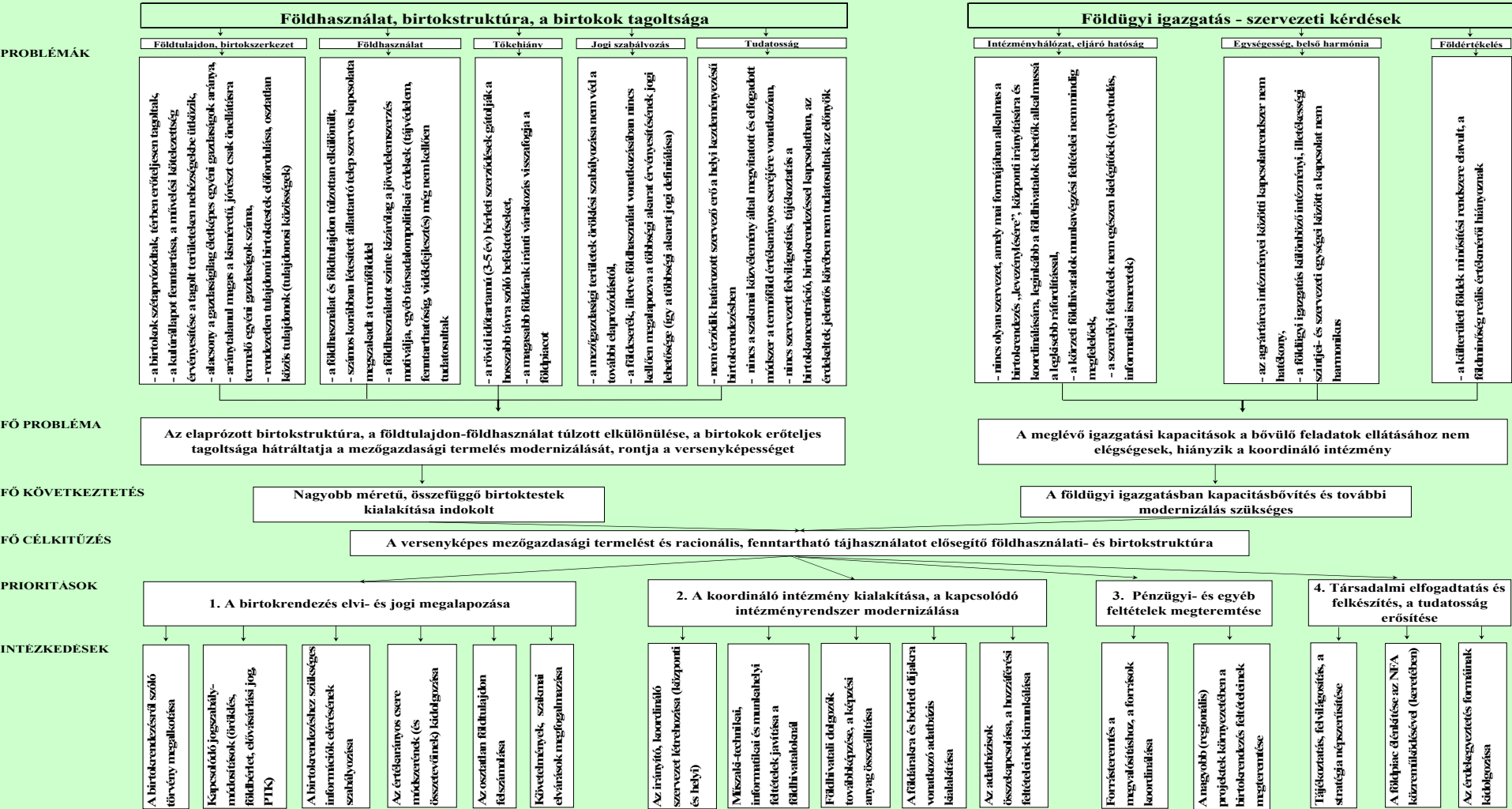
- **Megrendelő: FVM (2004)**
- **Megbízott: AKI**
- **Alvállalkozó: NYME GEO**
- **A munkában résztvevők: több, mint 20 szakértő**
- **A „végtermék”:**
  - **háttér tanulmány**
  - **vezetői összefoglaló**
  - **AKI tanulmány (A magyarországi birtokstruktúra, a birtokrendezési stratégia megalapozása 2004. 6. szám), összefoglalója elérhető: [akii.hu](http://akii.hu) honlapon**

# A stratégia – a célok és eszközök (intézkedések) rendszere

- **Fő problémák: helyzetfeltárás – SWOT – probléma és célfa**
  - → az elaprózott birtokstruktúra, a földtulajdon és földhasználat túlzott elkülönülése, a birtokok erőteljes tagoltsága hátráltatja a mezőgazdasági termelés modernizálását, rontja a versenyképességet
  - → a meglévő igazgatási kapacitások a bővülő feladatok ellátásához nem elégségesek, hiányzik a koordináló intézmény
- **Fő következtetések:**
  - nagyobb, összefüggő birtoktestek kialakítása indokolt
  - a földügyi igazgatásban kapacitásbővítés és modernizálás szükséges

- **Birtokrendezés (földrendezés, tagosítás):** újrarendezik a földtulajdon- és a földhasználat szerkezetét, a földtulajdonosok és földhasználók szétszórtnan elhelyezkedő földrészeit egyesítik.
- **A birtokrendezés alapvető indítéka: *a föld tulajdoni- és használati viszonyainak változása a rendszerváltás után***
  - nagyüzemek átalakulása, megszűnése (nőtt a gazdálkodó szervezetek száma, 1990-ben 3108 vállalkozás, 2003-ban 40487), 2004-ben 230 ezer regisztrált termelő
  - árutermelő egyéni gazdaságok térnyerése (2004-ben a termőterület 14%-át, 2004-ben 55%-át használták egyéni gazdaságok)
  - tulajdonviszonyok változása: 5,6 millió hektár termőterület került 2,6 millió magánszemély tulajdonába (átlagosan 2,2, hektár/fő) – egy tulajdonos jellemzően több parcellában szerezte meg a tulajdonát
  - osztatlan tulajdon 1,5 millió hektár
  - a regisztrált termelők által használt mintegy 5,8 millió hektár összes terület 53%-a bérelt föld
  - jellemzőek a viszonylag rövid időtávra szóló földbérleti szerződések
  - állattartó telepektől „leváltak” a takarmánytermő területek
  - mérsékelt földforgalom (adás-vétel)

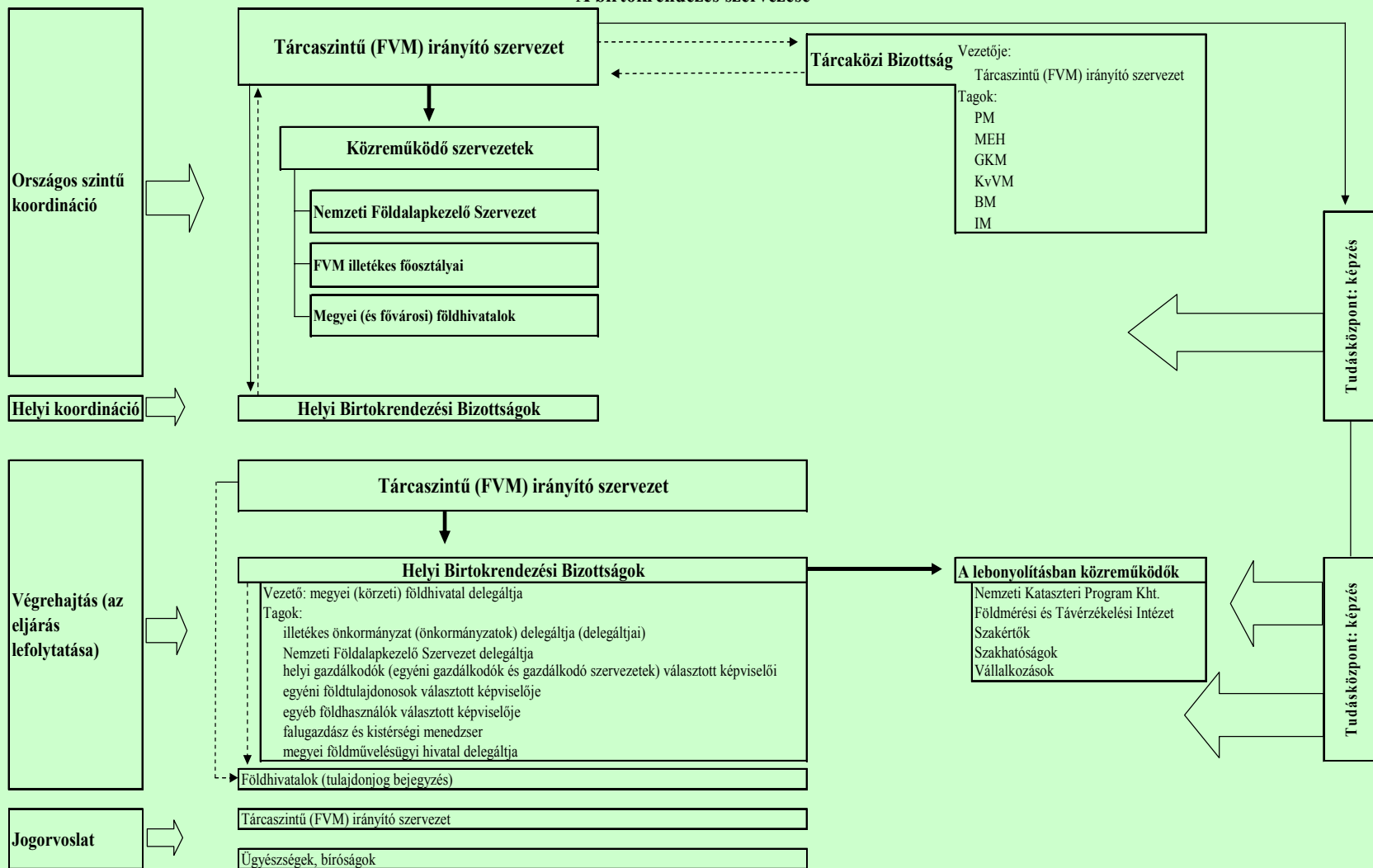
## A problémák, a célok és az intézkedések kapcsolata



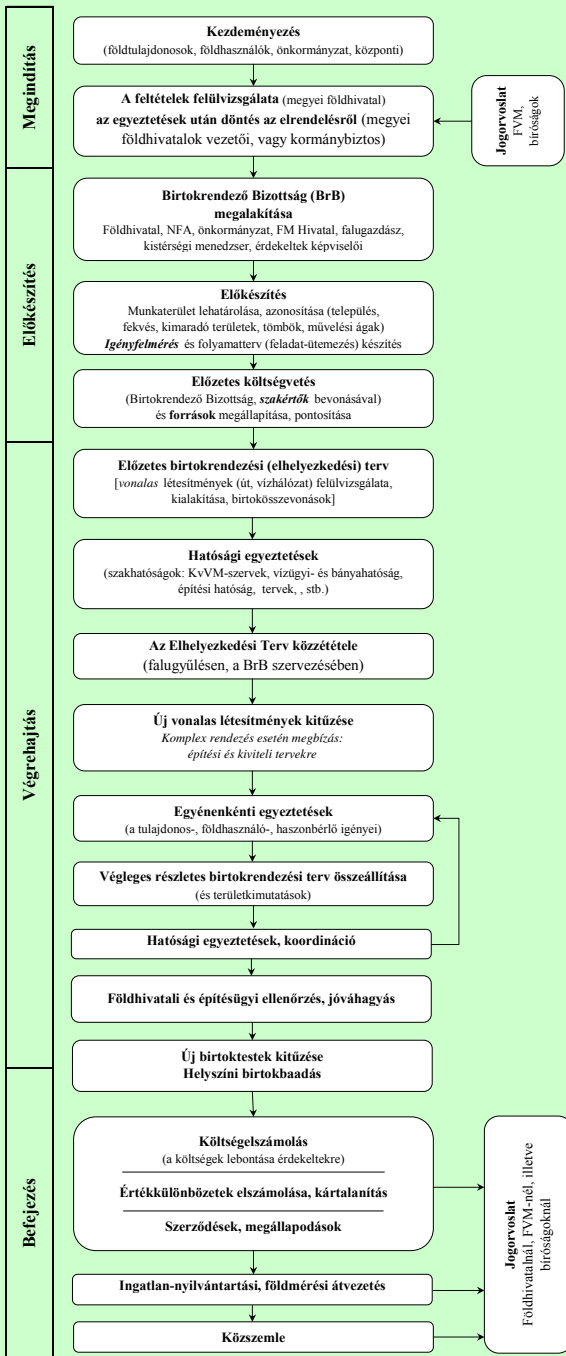
# Prioritások és intézkedések:

- 1. A birtokrendezés elvi és jogi megalapozása (törvényalkotás a birtokrendezésről, öröklési jog módosítása, az információkhoz való hozzáférés szabályozása ...)**
- 2. A koordináló intézmény kialakítása, a kapcsolódó intézményrendszer modernizálása (központi- és helyi koordináló szervezetek létrehozása, földhivatali dolgozók továbbképzése, adatbázisok kialakítása ...)**
- 3. Pénzügyi és egyéb feltételek megteremtése (forrásteremtés és a források koordinálása, nagyobb projektek környezetében a feltételek megteremtése)**
- 4. Társadalmi elfogadtatás és felkészítés, a tudatosság erősítése (tájékoztatás, felvilágosítás, a stratégia népszerűsítése, az érdekegyeztetés formáinak kidolgozása)**

## A birtokrendezés szervezése



# A birtokrendezés folyamata, munkafázisai





# A megvalósítás lehetséges forgatókönyvei (változatok)

1. **Spontán birtokrendezés (nem intézményesített, helyi kezdeményezésű, „nullához közeli”)**
2. ***Intézményesített birtokrendezés (mérsékelt ütemű, de érzékelhető, „látható” eredményt hozó)***
3. **Erőteljes ütemű birtokrendezés („teljes-körű”)**

Köszönöm a figyelmüket!