

# Ortofotó alapú államhatárügyi nyilvántartás

**Angyal László - Busics Imre**

Földmérési és Távérzékelési Intézet  
Államhatárügyi osztály





# A Magyar Köztársaság államhatárának szakaszbeosztása



# Jogi alapok



# A probléma – jogi szempontból



# A probléma – műszaki szempontból



# A feladat



**A kétoldalú nemzetközi szerződések megújítása (folyamatban)**

**A hiányzó háromoldalú megállapodások megkötése a hármashatárpontokra**

**Pontos államhatár előállítása**

**Új határokmányok készítése**

Jelmagyarázat

- idegen érdekességű határszakasz
- magyar érdekességű határszakasz
- vizes határszakasz



# A többcélú megfelelés koncepciója

- Megfelelni a **sokféle eredeti** nyilvántartási rendszernek (azonosság-ellenőrzés)
- Megfelelni a **sokféle új nemzeti** rendszernek
- Megfelelni a **legpontosabb**, korszerű rendszernek (áttérni az ETRS89-re)
- Megfelelni a **jövő korszerű nyilvántartásainak** (egységes, szabványos, digitális)

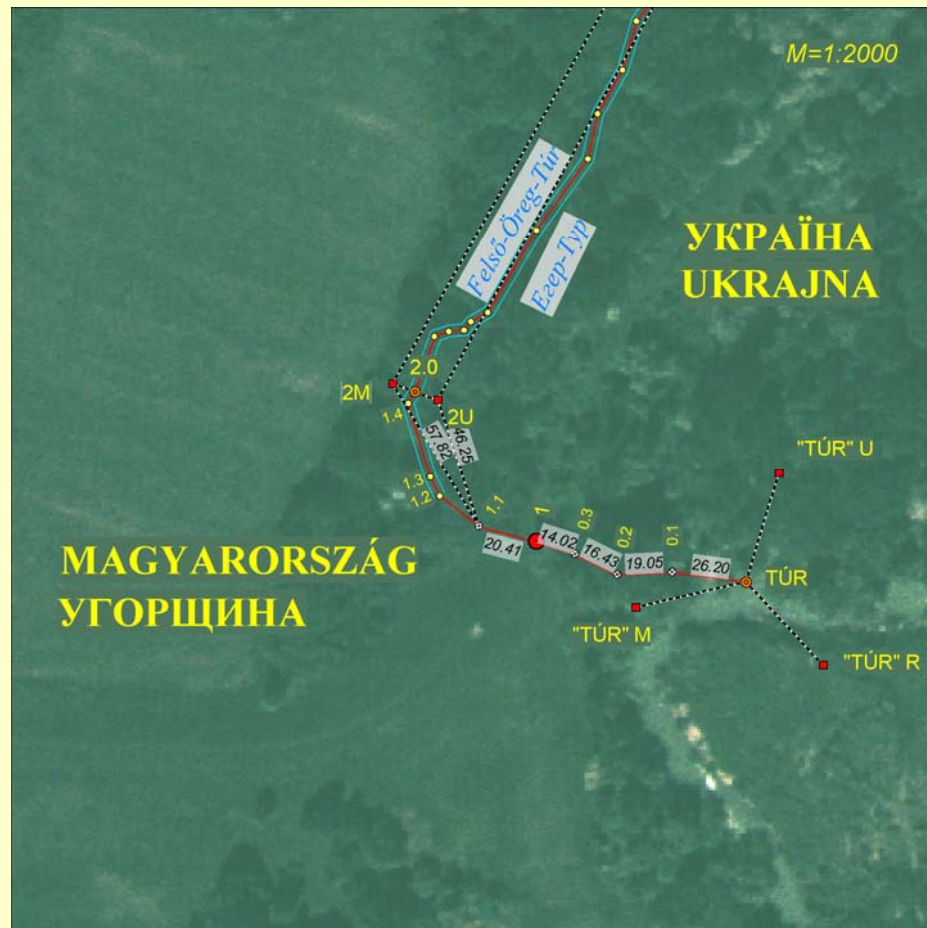


# A megvalósítás

- **Új (európai) koordináta rendszer bevezetése**
- **Térinformatikai környezet**
- **A hatékony és gazdaságos kivitelezés érdekében korszerű eszközök, módszerek, szoftverek alkalmazása**



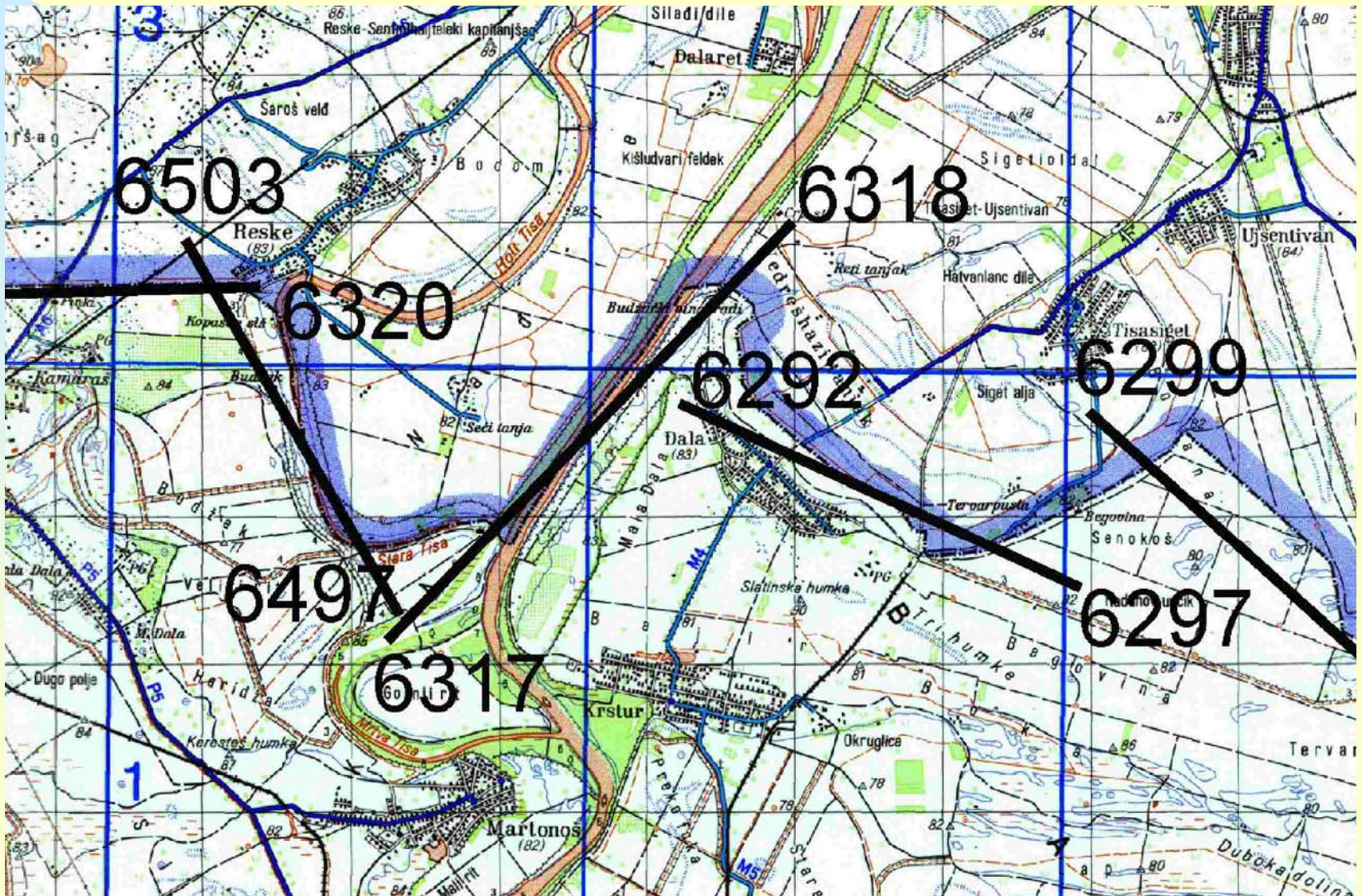
# Magyar – Ukrán államhatár (2003)



# Illesztőpontok jelölése a magyar – szerb-montenegrói határon



# A repülési terv



GIS Open 2005 konferencia, Székesfehérvár 2005. március 16-18.

# Magyar – szerb-montenegrói határtérkép



# Áttekintő térkép

Magyarország



Србија и Црна Гора

# DIGITERRA szoftver

DigiTerra Map 2.3 - felhasználó: admin

Adatbázis Térkép Leíróadat Erdészet Raszter DFM Nyomtatás Ablakok Segítség

Támogatja: NYME Erdőmérnöki Kar

Térkép nézet: Szlovén minta - Hódos

- minta\_szövegmező2e
- minta\_szövegmező\_felirat2e
- minta\_szövegmező\_ter2e
- keretvonal\_2000
- SLM\_határpontok\_felirat
- SLM\_határpontok
- SLM\_indirekt\_határpontok\_felirat
- SLM\_indirekt\_határpontok
- SLM\_határvonal
- Névtár
- Hódos tr orto

Magyarország

Szalafő

Republika Slovenija

Hodoš

■ AGYAR - SZLOVÉN ÁLLAMHATÁR		HATÁRTÉRKÉP	
SLOVENSKO - ■ HÓDÓSRAKADRÉVNAH ■ EUJA		■ E-JH HÁČRT	
Időpont:	A160 - A162	Térképész neve:	■ inka
Helyezés:		Állapot:	
Felvétele éve:	2005	Legfrissebb adat:	2005
Bevezetés éve:		Lezárás dátuma:	
Méretarány:		1:2000	
Határ:			
Építési dátum:		Szerkesztés:	
Ország kódja:		Típus:	

Méretarány=1:3360.63 X=440818.42 Y=171920.12

FÖMI-Államhatár 10:15



# Hármashatár-jelek



# Hármashatár-jelek



en 2005 konferencia, Székesfehérvár

# Határjel mérés a Fertő-tavon



# Határmegjelölés hidakon, utakon...

