

A Sokkia jövőbe mutató újdonosságai 2. rész: GPS vevők

Sokkia Kft
2004



4 féle GPS vevő



Axis3
szubméteres
GIS



Stratus
1 frekvenciás
Stat./Kin. utófeld.

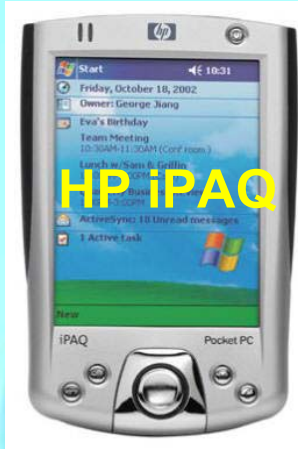


GSR2600
2 frekv.
RTK



Radian-IS
2 frekv.
RTK

6 féle vezérlő számítógép



HP iPAQ



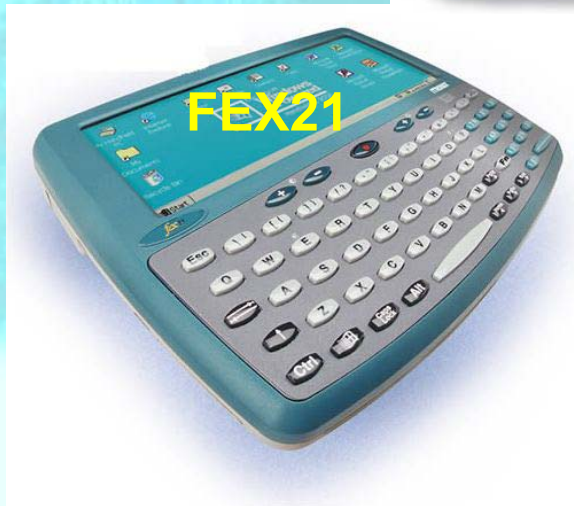
SDR720



SDR8100



ALLEGRO



FEX21



Pen Centra 200



2 féle RTK vezérlő szoftver



- Mérőállomást és GPS vevőt is kezel
- Beméréstől útkitűzésig
- Ismert és jól bevált megoldás

GART-2000®

Surveying Software

- Mérőállomást és GPS vevőt is kezel
- Grafikus felület

•Újdonság !!!



GART-2000

Képkivágat FEX21-ről

The screenshot displays the GART-2000 software interface. The top menu bar includes: **Bevitel**, **Kivitel**, **Számítások**, **GPS**, **Előkészítés**, **Kieg**, and a series of icons. The main window is split into two sections:

- Left Section:** A map showing a survey path with numbered points (501-544) and a coordinate system. The status bar at the bottom of the map area reads: "System: 0 Álláspont: gps1 30.05.2003 13:16:59".
- Right Section: "GPS-mérések" (GPS Measurements)**

Koordináták		Exz	Geo
K	587262.948	0.011	
É	80742.257	0.006	
H	135.150	0.020	

Megoldás: >>

Sat-Info	
Sat	8
PDOP	2.3
Ant.	2.068
Rádió	1.0 s
D	2.245

The taskbar at the bottom shows "Start", "GART-2000: DEMO", and the system clock "12:13".

Bal oldalon:
a munkaterület térképe

Jobb oldalon:
párbeszéd ablakok

GART-2000

Bevitel Kivitel Számítások GPS Előkészítés Kieg

Eredmény: Egyenesek metszése

Metszés	Távolság
Kelet: 586907.227 m	IS01: 32.744
Észak: 79462.802 m	IS03: 9.502
	IS04: 53.953
	IS02: 36.840

A metszés szöge: 291.1334 gon

Mentés

System: 0 Álláspont: teto 23.01.20

Start GART-2000: PECS-1 18:42

Bevitel Kivitel Számítások GPS Előkészítés Kieg

Egyenes-Kör metszése

Egyenes	Választ	Kör	Választ
Kezd?pont: IS03		Középpont: IS02	
Végpont: IS04		Sugár: 55 m	
Távolság: [] m		Távolság: [] m	

System: 0 Álláspont: teto 23.01.2003

Start GART-2000: PECS-1 18:43

GART-2000

Bevitel Kivitel Számítások GPS Előkészítés Kieg



Merőleges talppont OK X

Egyenes 1 Pont

Kezdőpont:

Végpont:

Távolság: m

Start GART-2000: BP-PARKOLO ParamCalc 17:47

Bevitel Kivitel Számítások GPS Előkészítés Kieg



Kiegyenlít? egyenes

PktNr	X [m]
IS05	0.000
IS04	24.020
IS01	110.699
IS03	76.836

Pontbevitel OK X

PontSz.

Távolság: m

Start GART-2000: PECS-1 19:02

GART-2000

Bevitel Kivitel Számítások GPS Előkészítés Kieg

Kitűzés - Plot

dY	25.189
dX	-56.186
dZ	1.656
dS	61.574

GPS-mérések

Psz. IS06 Táj.Pon

Külpontosság

Alt	45.022	dS	61.57
Orn	-42.00	dZ	1.656
TH	325.42	Az	173.1

Állapot

Sat	8
PDOP	2.1
Radio	1.0 s
Ant.H.	2.068

fix Séta

Ment Plot Sat Info Reset Ant.H.

Start GART-2000: P2 GART2000: Info 12:29

Bevitel Kivitel Számítások

Transzformációk

3-Par. (dX)

M : 1.00

Phi : 0.00

sk: 0.000

- 3-Par. (dX,dY,R)
- Helmert (dX,dY,R,m)
- 5-Par. (dX,dY,R,mX,mY)
- Affin (dX,dY,R[X],R[Y],mX,mY)
- Local 7P (Bursa-Wolf)
- Maradékhiba számítás
- No plane transformation

Változtat

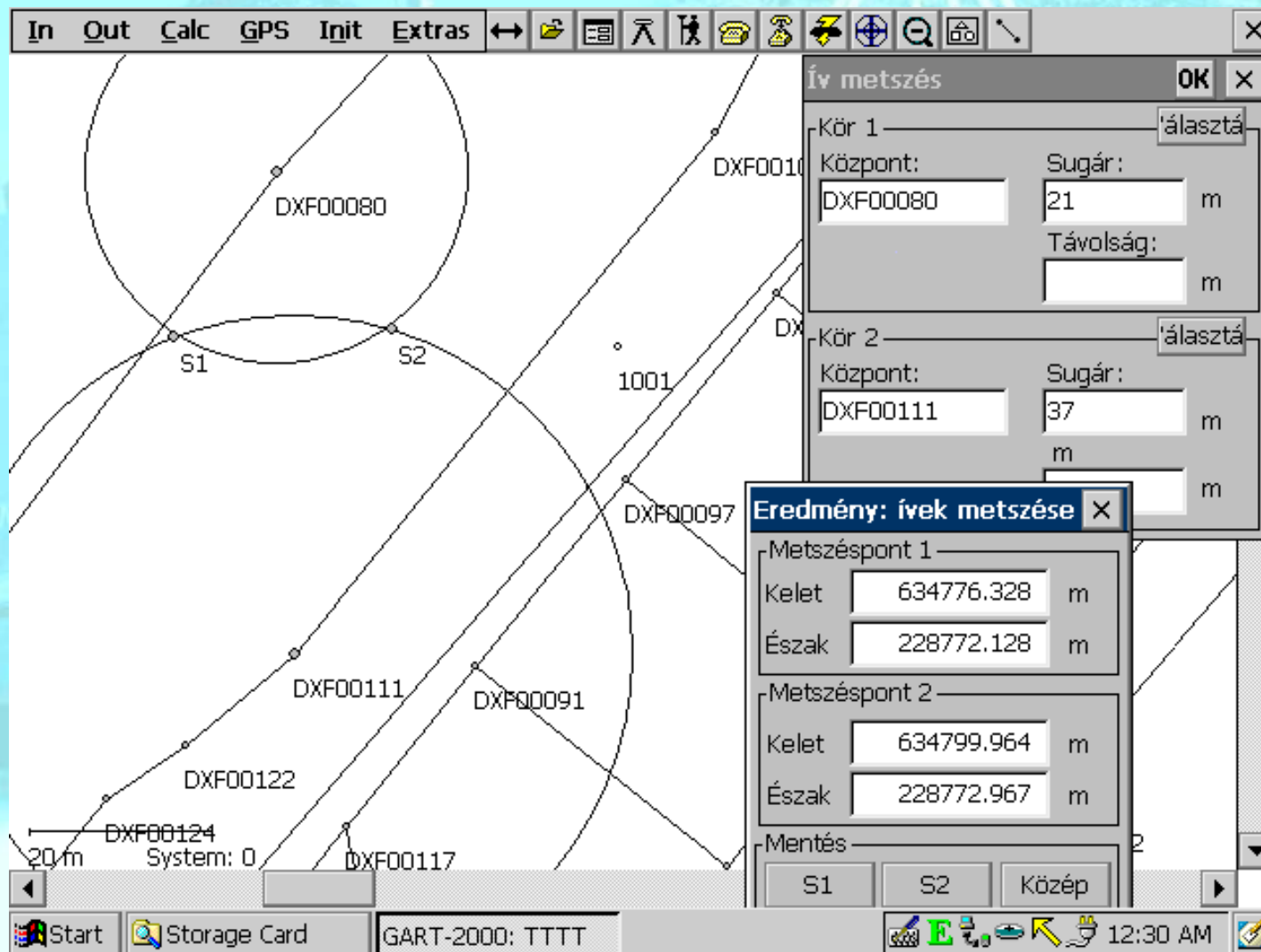
62	Y	Szerkeszt
20	Y	Törlés
51	Y	Beilleszt
27	Y	
76	Y	

M?szer

Start GART-2000: DEMO 19:10

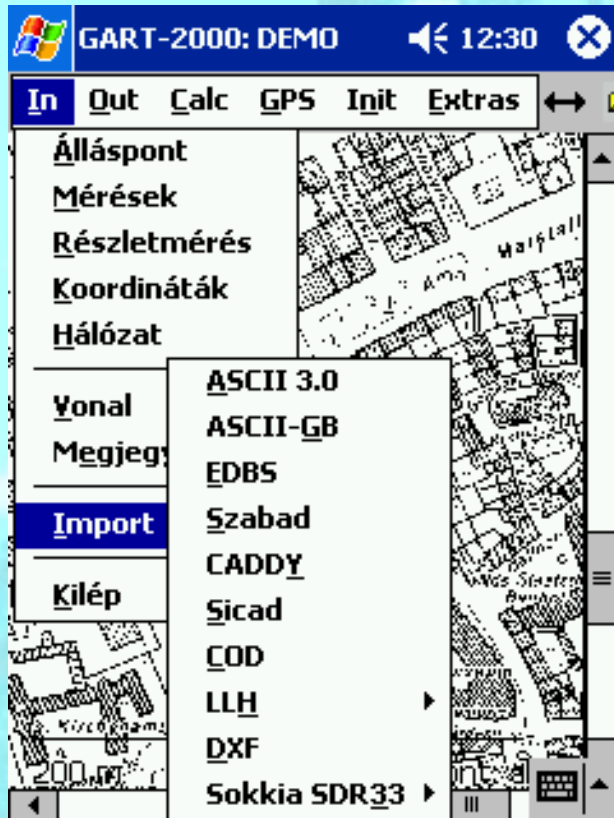
GART-2000

Képkivágat PenCentra 200-ról



GART-2000

Képkivágot SDR720-ról

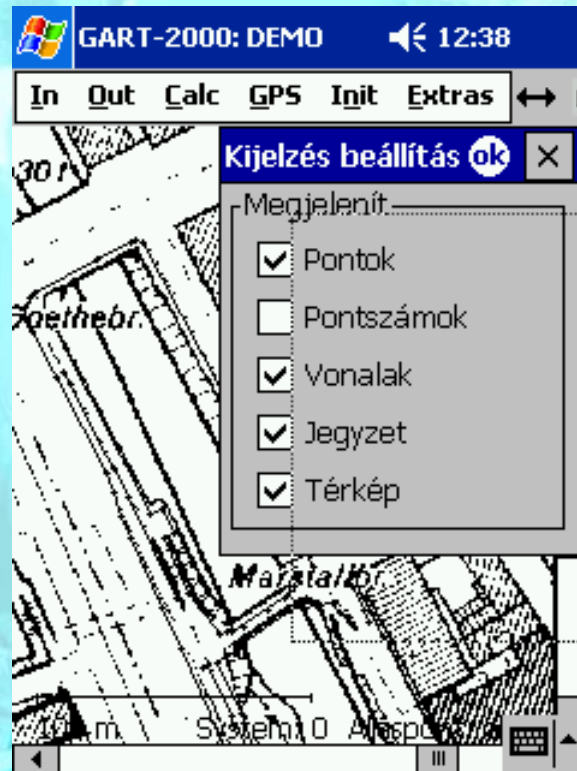


- Sokféle Import/Export formátum
- Háttérkép megjelenítés
DXF vektor állományból
TIF raszter állományból



GART-2000

Képkivágat SDR720-ról

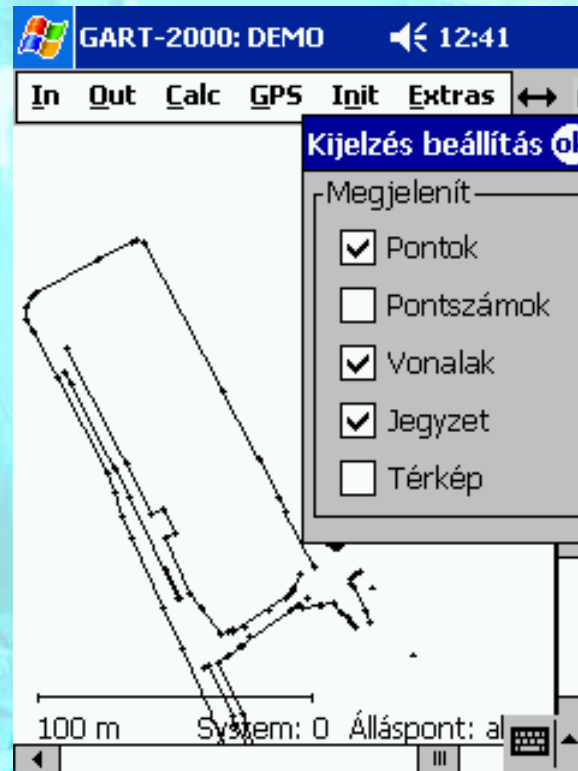


A háttértérkép és az aktuális mérés együtt látható

A bemért pontokból azonnal térkép szerkeszthető

GART-2000

Képkivágat SDR720-ról



A háttértérkép és az aktuális mérés együtt látható

A bemért pontokból azonnal térkép szerkeszthető

GART-2000

Képkivágat SDR720-ról



Felkészítve az aktív GPS hálózatra

Központ hívása GSM modemen

