
Intelligens térképező

AutoGEO 5

Berényi Gábor
Szűcs Krisztián

MiniComp **autodesk**[®]
authorised developer
authorised dealer

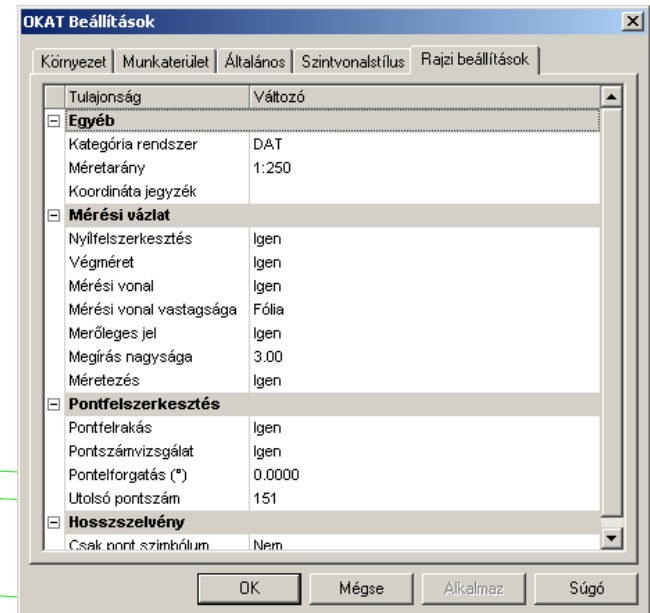
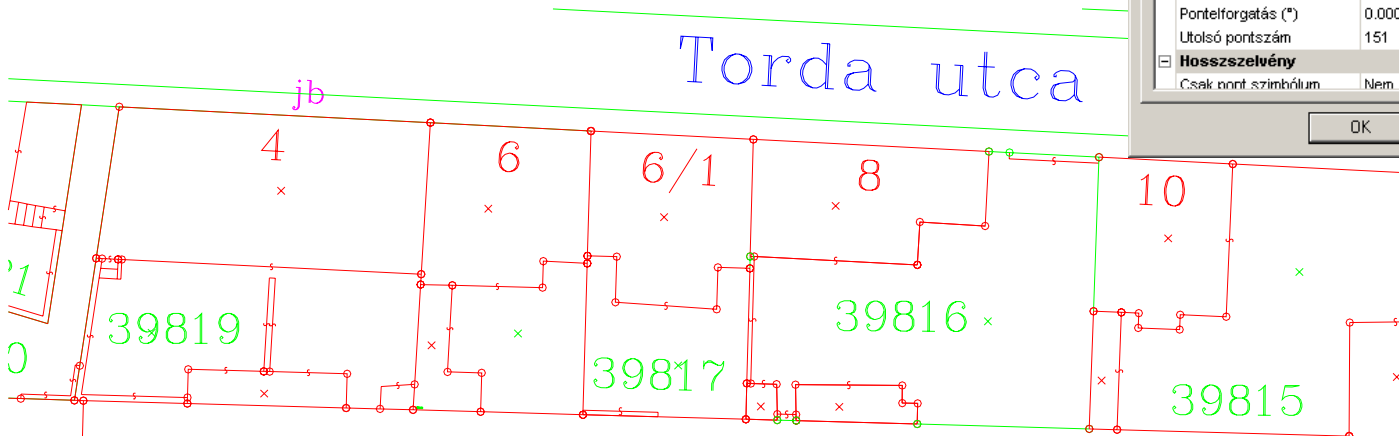
Intelligens objektumok

- Felismerik a rájuk vonatkozó szabályokat
- Az objektum tulajdonságai változásvezetéskor megőrződnek
- Objektumok létrehozása, kategorizálása
- Az objektumokra szabályrendszer definiálható
- Méretarányuk megfelelően jelennek meg

DEMO I.

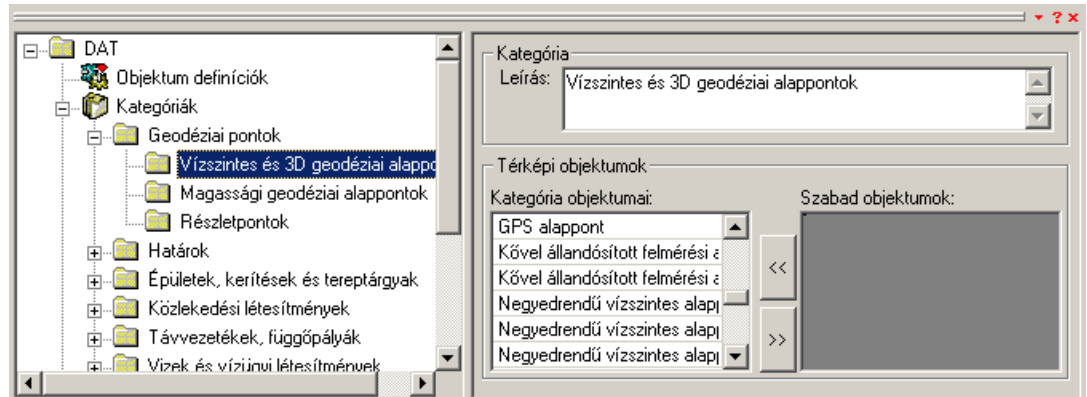
Intelligens objektumok

- Szabályrendszer alkalmazása
- Méretarányhelyes megjelenítés



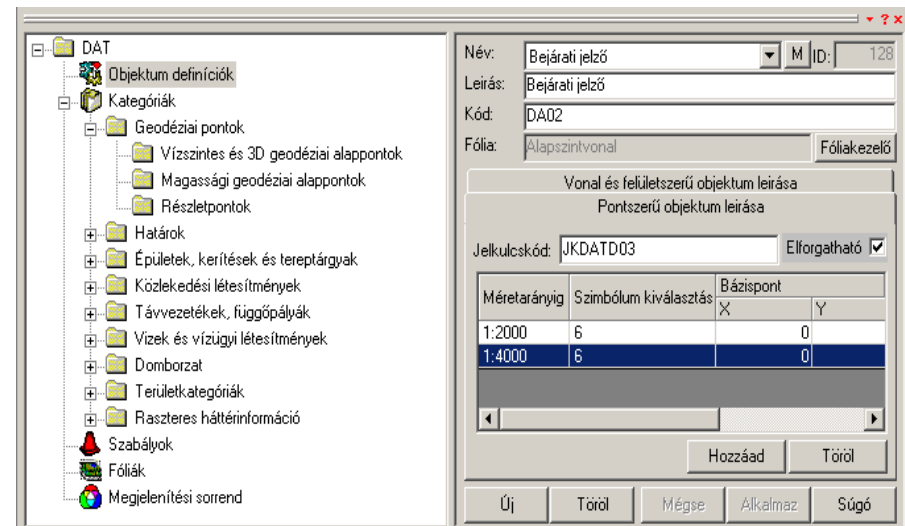
Keretrendszer - szabályok

- *Kategória rendszer*
 - *Definiált rajzi objektumok fa struktúrába sorolhatók*
 - *Könnyű és gyors elérhetőséget biztosít szerkesztési felületeken*
- *Szabályrendszer*
 - *Különböző objektumok és kategóriák között szabályok definiálhatók*
 - *Magában foglalás*
 - *Metszés*
 - *Érintés*



Keretrendszer - objektumok

- *Rajzi objektum definiálás*
 - *Bármilyen bonyolultságú objektum előállítható az ismert „primitív” rajzelemek segítségével*
 - *Szimbólum (pont), Vonal és felület típusú objektumok kezelése*
 - *Flexibilis méretarányfüggő objektumok*
 - *Objektum függő fóliák, vonaltípusok és szövegstílusok*
 - *Többféle objektum azonosítási lehetőség*



Mérésfeldolgozás

- *Műszeradatok feldolgozása egységes mérési jegyzőkönyvvé*
- *Mérésfeldolgozás*
 - *Alappontok, részletpontok számítása*
 - *Magas pont levezetés*
 - *Sokszögvonala számítás*
 - *Trigonometriai magassági vonal számítás*
 - *Affin, Helmert transzformáció*

The screenshot displays three overlapping windows from a geodesy software application:

- Geodéziai mérések feldolgozása**: The main application window.
- Tájékoztató**: A summary window showing a table of measurement data.
- Kiszámolt pontok koordinátái**: A window showing the calculated coordinates for various points.

Tájékoztató window data (approximate values):

Pontszám	Bevon	Irányérték	Táj. szög	Irányszög	Távolság	E[cm]	e''	em''	Sorszé
Minta1									
1002/1			290.5305						1
1002	<input checked="" type="checkbox"/>	121.1914	290.5301	52.1215	148.613	0	-4	52	2
14-1422	<input checked="" type="checkbox"/>	151.2324	290.5315	82.1639	2061.026	10	10	14	3
						-10	-4	9	4
						0	0	48	5
						0	0	162	6
									7
						-11	-5	9	8
						11	11	14	9
									10
						0	0	14	11
									12

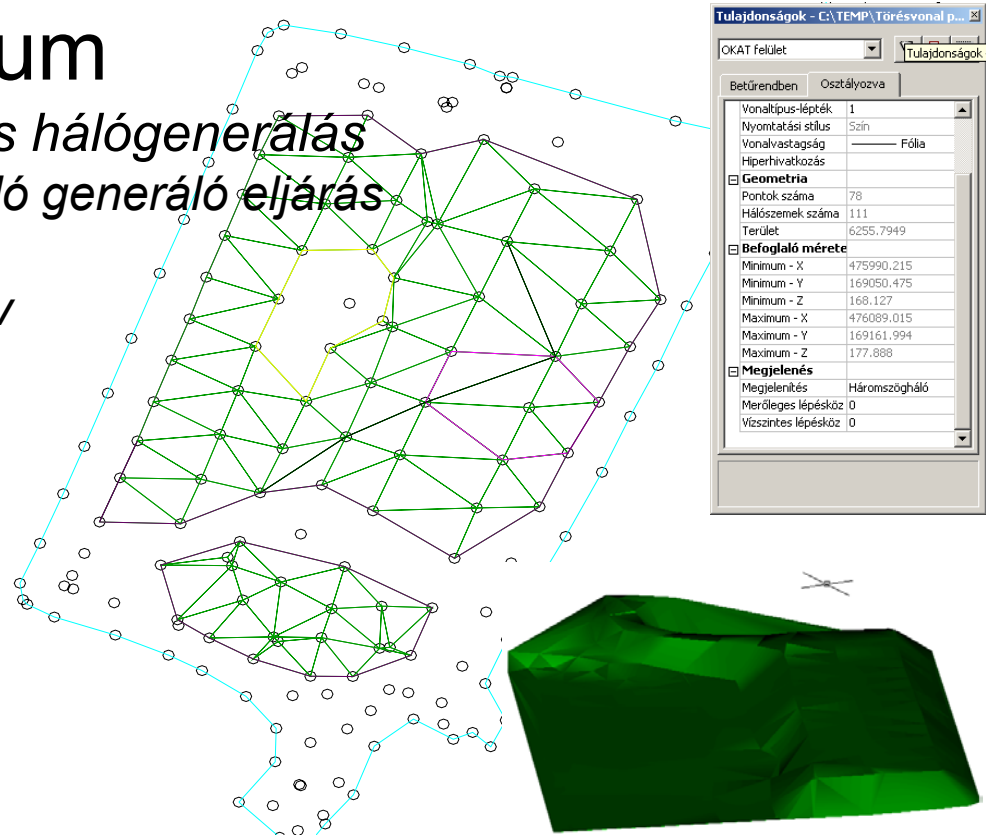
Kiszámolt pontok koordinátái window data (approximate values):

	Pontszám	Y	X	H	Jelkulcskód
1	1002/1	476012.7661	169074.1626	177.8877	Vesztett
2	1201	475985.0283	169246.9505	182.5186	karó
3	1202	476003.9370	169061.7260	176.2688	karó
4	1	476001.0037	169072.6063	176.3244	terep
5	2	476004.4865	169080.8154	176.3915	terep
6	3	476008.1236	169089.6564	176.4071	terep
7	4	476011.4459	169098.5848	176.3624	terep
8	5	476014.6470	169107.2923	176.2741	terep
9	6	476017.6005	169116.0475	176.2109	terep

Térképszerkesztés I

➤ Terep felület objektum

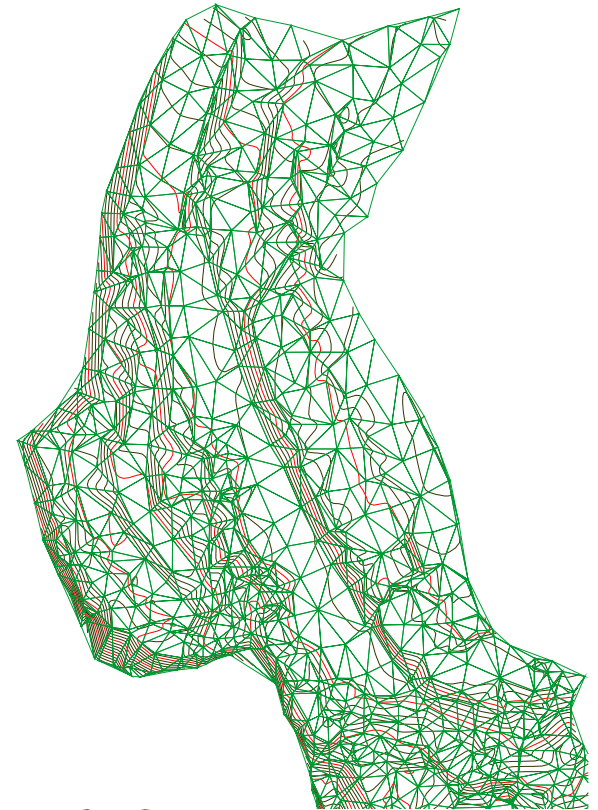
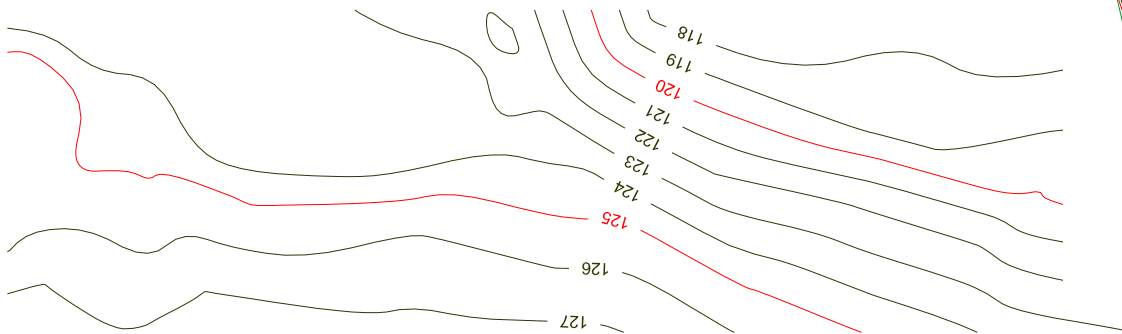
- *Automatikus, félautomatikus hálógenerálás*
 - *Hatékony új háromszögháló generáló eljárás*
 - *Négyszögháló generálás*
 - *Fotorealisztikus látványterv*
- *Mesterséges kényszerek*
 - *Rézsű, Törésvonal*
 - *Határvonalak*
 - *Üregek*
- *Megnövelt hatékonyság*
- *Korszerű kezelő felület*



Térképszerkesztés II

➤ Szintvonal objektum

- *Önálló egybefüggő rajzelem*
- *Szintvonal jelölései, feliratai az objektum részét képezik*
- *Szintvonalfeliratok integrált működése*
- *Széles skálájú paraméterezhetőség*



Adatkapcsolatok

➤ Belső adatbázis

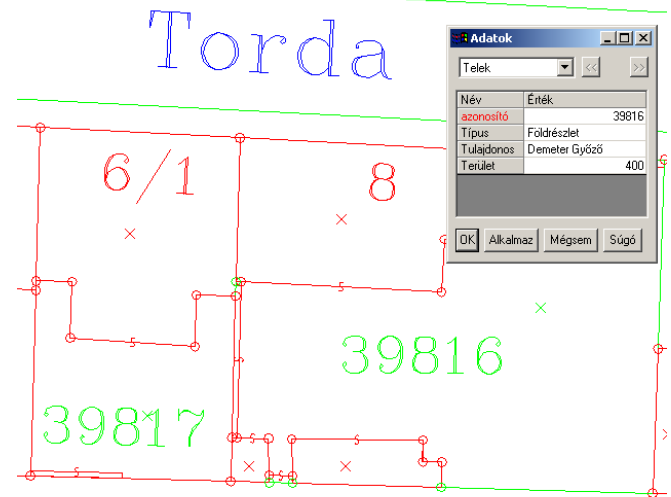
- SQL adattáblák definiálása
- Adatkapcsolat építhető bármely rajzelemhez (rekordok csatolása)
- Feliratstílusokkal a csatolt adatok az objektumokon is megjeleníthetők
- Önálló SQL interfész

Kilátó 153



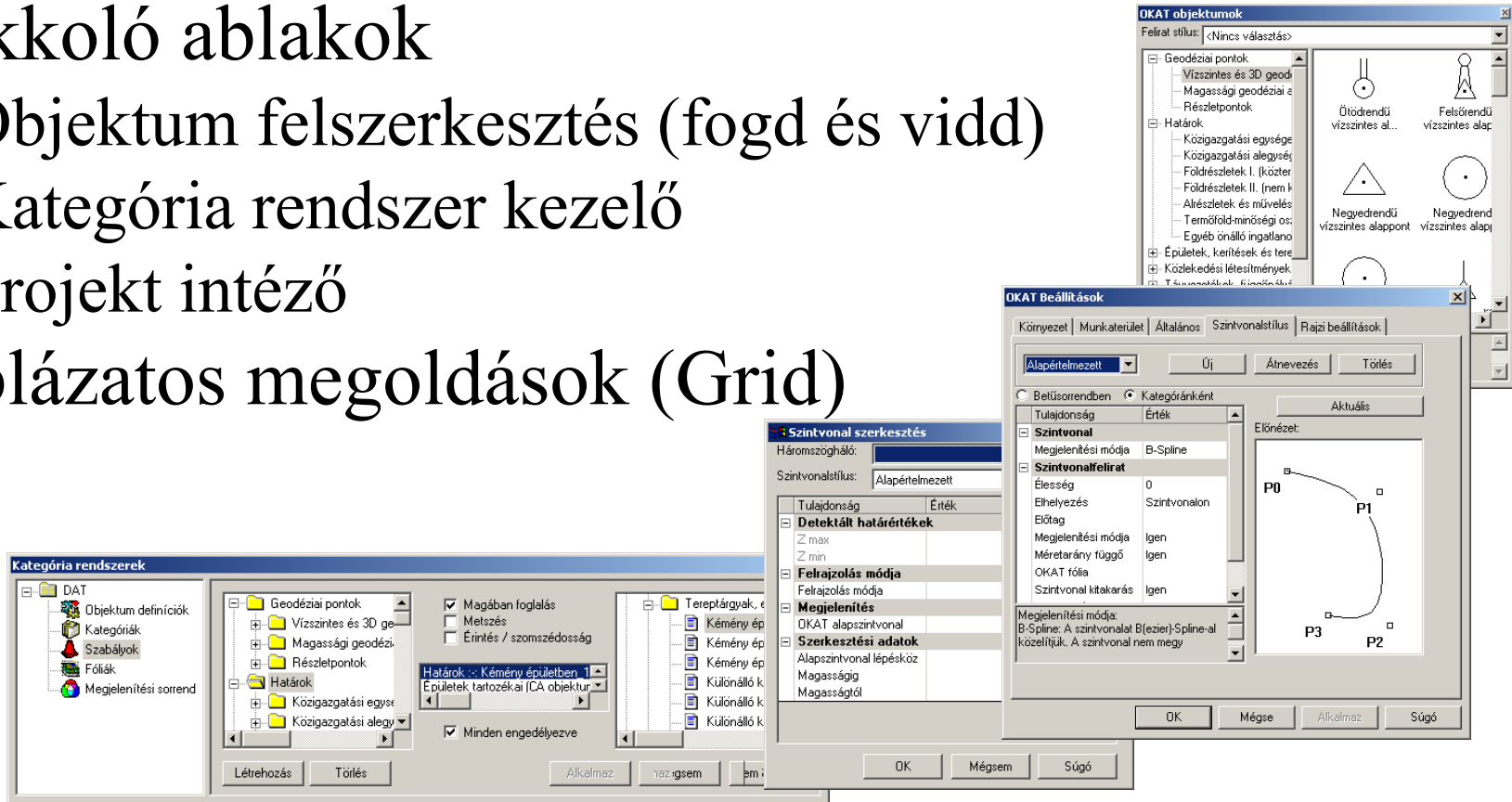
170.3450

ID	TYPE	TULAJ	TERULET
39817	Földrészlet	Demeter Kázmér	120
39816	Földrészlet	Demeter Győző	400
39819	Földrészlet	Vígh Zoltán	620
39805	Földrészlet	Rozemberger Tímea	1200



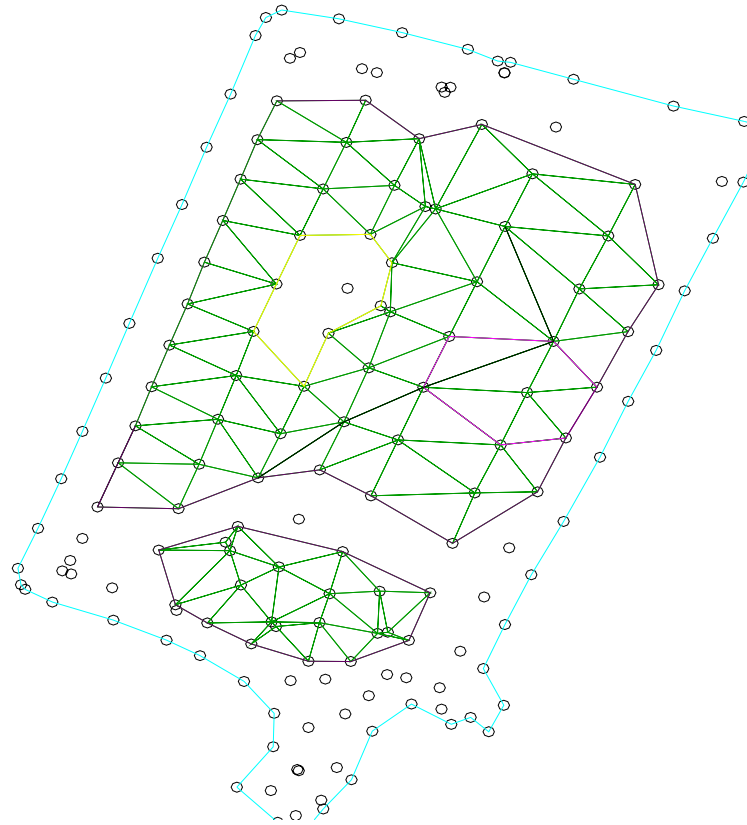
Korszerű felhasználói felület

- Dokkoló ablakok
 - Objektum felszerkesztés (fogd és vidd)
 - Kategória rendszer kezelő
 - Projekt intéző
- Táblázatos megoldások (Grid)






DEMO II.

- *Hálógenerálás*
- *Szintvonalak*
- *Szintvonalfeliratok*



AutoGEO 5 előnyei

- A legelterjedtebb objektum-orientált grafikus alapokon  AutoCAD
- Intelligens térinformatikai alaptérkép
- Flexibilitás  Paramétereizhetőség
- Interoperabilitás.
 - ✓ Más térképszerkesztő alkalmazások állományainak fogadása (DAT, DXF, DesignXML).
 - ✓ Export lehetőségek
- Megjelenítés  különböző méretarányú és jelkulcsú térképezés
- Ugrásszerű hatékonyság növekedés a térképezésben
- Korlátlan szakterületi felhasználhatóság

AutoGEO 5

- Több mint kettő éves kutatás-fejlesztés eredménye
- Forgalmazás 2003. március 7-től
- Földhivatali „kompatibilitás”
- Korlátlan kapcsolatok más rendszerekkel
- Intelligens grafika
- Több szakterület felé értékesíthető térkép
- Nemzetközi változatok

Köszönjük a figyelmet

